

# LA CONSTRUCTION DANS LE GERS

## 1<sup>er</sup> trimestre 2013

Dans le secteur de la construction de bâtiments, le Gers affiche, au premier trimestre 2013, des indicateurs positifs pour les autorisations et les ouvertures de chantiers de logements et de locaux.

Il faut cependant relativiser la très forte augmentation des autorisations de logements liée au dépôt des dossiers avant l'application de la Réglementation Thermique (RT) 2012 en vigueur au 1<sup>er</sup> janvier 2013.

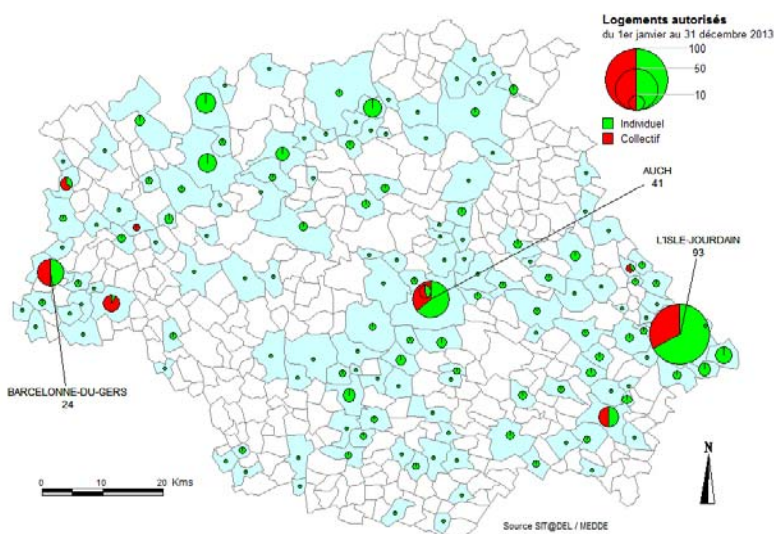
Jean-Marc SABATHÉ,  
Préfet du Gers

## LES LOGEMENTS AUTORISÉS

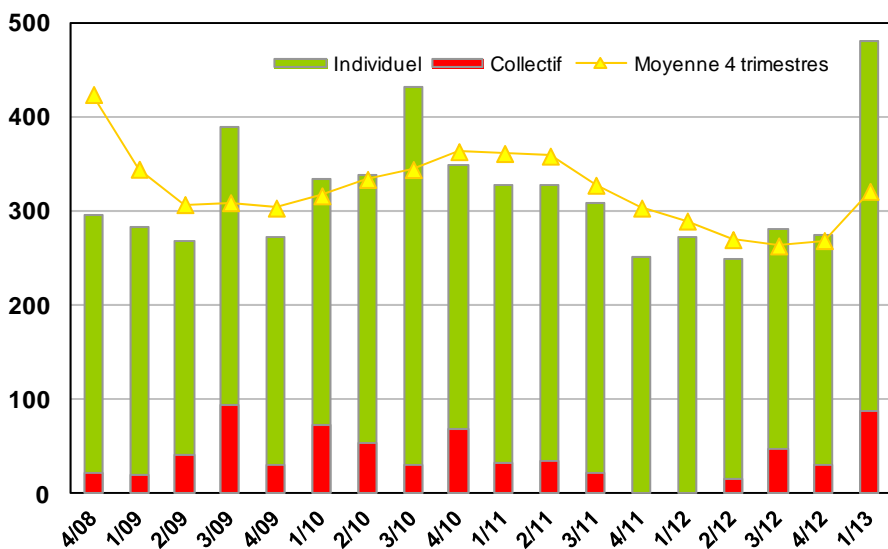
Le nombre de logements autorisés dans le Gers (*construction neuve, hors extension et changement de destination*) au premier trimestre 2013 a augmenté de 75 % par rapport au trimestre précédent, avec **480** logements enregistrés, ce qui représente 6,8 % des autorisations régionales. Cette forte hausse est liée au dépôt des dossiers avant l'application de la Règlementation Thermique 212 en vigueur au 1<sup>er</sup> janvier 2013.

Au niveau régional, la tendance du trimestre est aussi à la hausse (48,5 %).

Les logements en résidence avec services ne sont pas pris en compte dans les chiffres (14 dans le Gers ce trimestre).



*les communes en blanc n'ont enregistré aucune autorisation de construire*

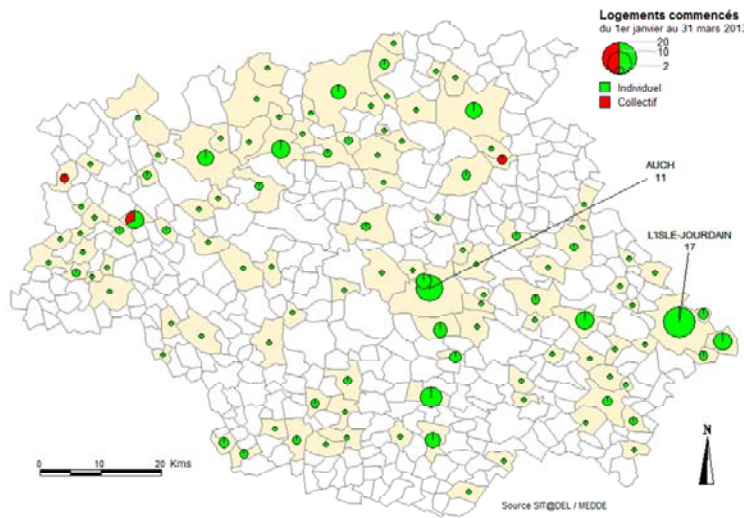


Les douze derniers mois, sont marqués pour le département du Gers par une hausse de 10,9 %. Elle est essentiellement due à la hausse des logements collectifs.

Au niveau régional, on observe une baisse sur les douze derniers mois de 12,36 %, avec 28 655 logements autorisés.

Nombre de logements autorisés	1 <sup>er</sup> trimestre 2013	du 1 <sup>er</sup> avril 2011 au 31 mars 2012	du 1 <sup>er</sup> avril 2012 au 31 mars 2013	Evolution annuelle
Individuel	394	1 102	1 106	0,36 %
Collectif	86	84	176	225,93 %
Total	480	1 156	1 282	10,90 %

## LES LOGEMENTS COMMENCÉS



Au cours du premier trimestre 2013, le nombre d'ouverture de chantiers de logements dans le Gers est en hausse de 34,8 % par rapport au trimestre précédent avec 217 déclarations enregistrées, ce qui représente 4,47 % des enregistrements régionaux.

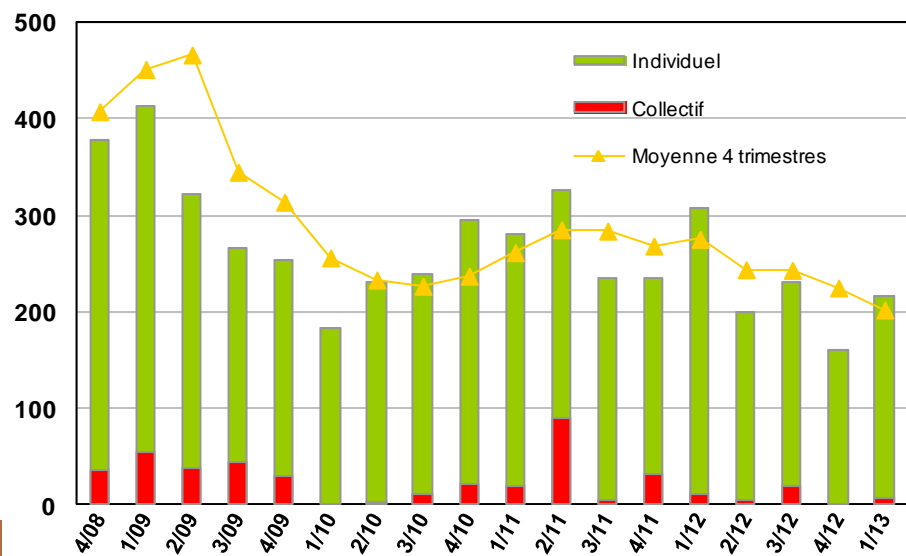
Au niveau régional, contrairement au Gers, la tendance du trimestre est à la baisse (29,16 %).

Les logements en résidence avec services ne sont pas pris en compte dans les chiffres.

*les communes en blanc n'ont enregistré aucune déclaration d'ouverture de chantier*

On note, dans le département, sur les douze derniers mois, une baisse de 26,59 % avec 809 logements commencés.

Au niveau régional, on constate aussi une baisse de 21,15 % avec 21 159 logements déclarés commencés sur un an.



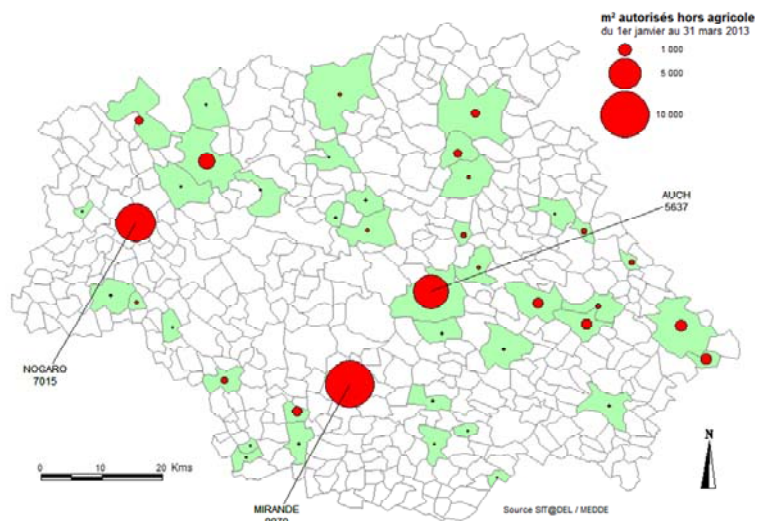
Nombre de logements commencés	1 <sup>er</sup> trimestre 2013	du 1 <sup>er</sup> avril 2011 au 31 mars 2012	du 1 <sup>er</sup> avril 2012 au 31 mars 2013	Evolution annuelle
Individuel	210	965	779	- 19,27 %
Collectif	7	137	30	- 78,10 %
Total	217	1 102	809	- 26,59 %

## LES LOCAUX AUTORISÉS

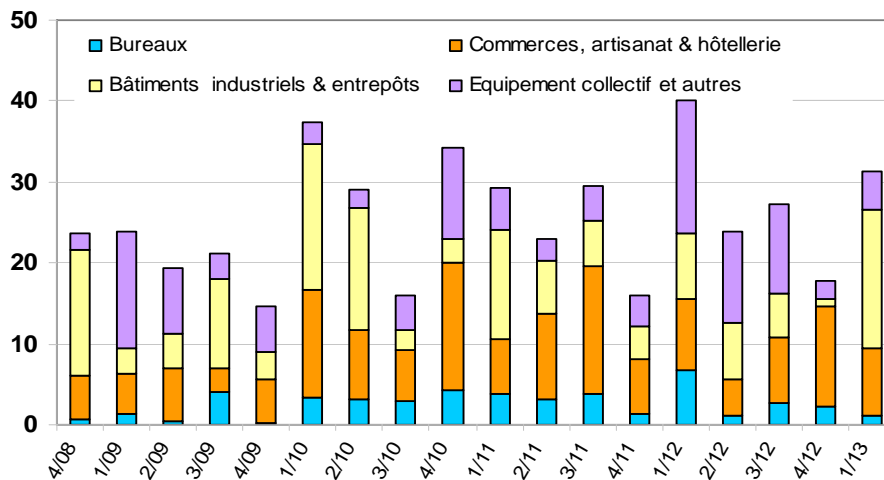
Dans le département, les autorisations de locaux, hors bâtiments agricoles, ont augmenté au cours du premier trimestre 2013 de 76,19%, avec 31 360 m<sup>2</sup> autorisés et représentent 8,24 % des surfaces régionales autorisées.

Au niveau régional, la tendance du trimestre est à la baisse (23 %).

NB : au vu du nombre relativement faible de m<sup>2</sup> de locaux autorisés dans le Gers, tout projet d'envergure aura une forte incidence sur la variation de ces chiffres d'une année sur l'autre. Ils sont donc à relativiser quant à leur évolution.



*les communes en blanc n'ont enregistré aucune autorisation de construire*

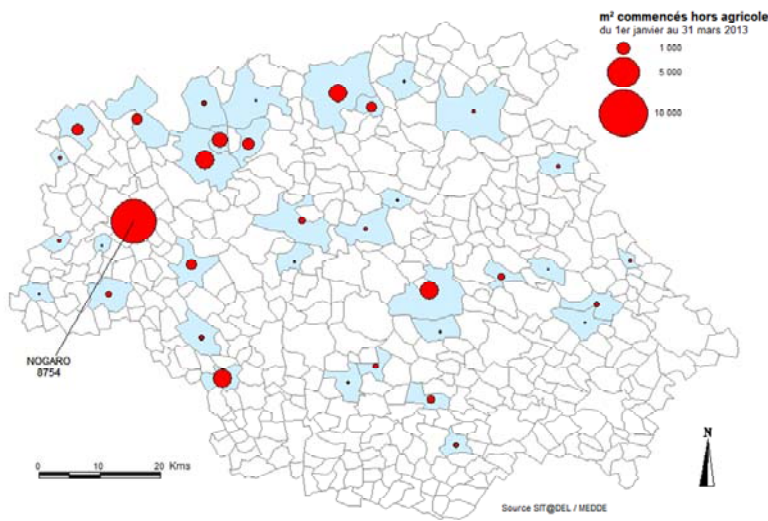


Les douze derniers mois enregistrent une baisse de 7,6 %, avec près de 100 292 m<sup>2</sup> de locaux autorisés dans le département.

Au niveau régional, la hausse est de 2,34 %, avec plus de 1,803 million de m<sup>2</sup> de locaux autorisés au cours des douze derniers mois.

Milliers de m <sup>2</sup> autorisés	1 <sup>er</sup> trimestre 2013	du 1 <sup>er</sup> avril 2011 au 31 mars 2012	du 1 <sup>er</sup> avril 2012 au 31 mars 2013	Evolution annuelle
Bureaux	1,1	15,1	7,1	- 53,0 %
Commerces	8,4	41,8	33,5	- 19,7 %
Bâtiments industriels	17,2	24,3	30,3	24,6 %
Equipement collectif et autres	4,7	27,4	29,4	7,1 %
Total hors agricole	31,4	108,6	100,3	- 7,6 %

## LES LOCAUX COMMENCÉS



On observe sur le premier trimestre 2013 une très légère baisse de 0,2 %, avec **24 007 m<sup>2</sup>** de locaux, hors bâtiments agricoles, mis en chantier dans le département, soit 7,86 % des ouvertures de chantiers régionales.

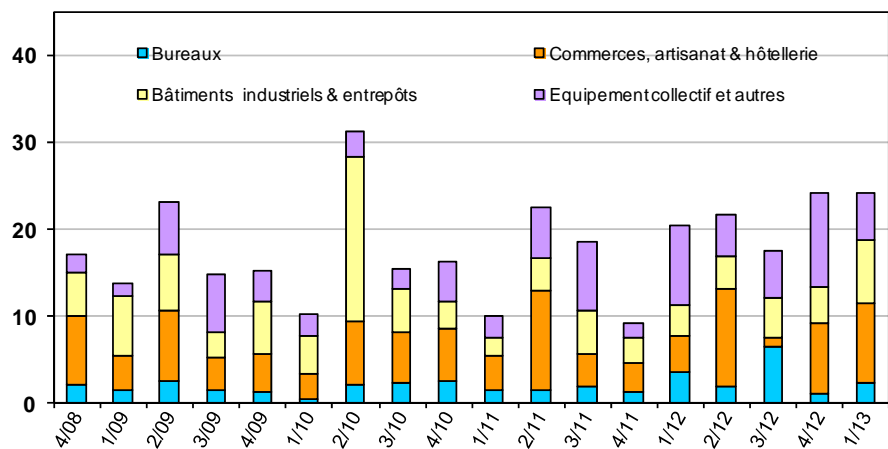
Au niveau régional, la tendance du trimestre est également à la baisse (7,14 %).

NB : au vu du nombre relativement faible de m<sup>2</sup> de locaux autorisés dans le Gers, tout projet d'envergure aura une forte incidence sur la variation de ces chiffres d'une année sur l'autre. Ils sont donc à relativiser quant à leur évolution.


*les communes en blanc n'ont enregistré aucune déclaration d'ouverture de chantier*

On note sur les douze derniers mois une légère hausse de 23,9 %, avec près de **87 007 m<sup>2</sup>** de locaux mis en chantier dans le Gers.

Au niveau régional, on observe au cours des douze derniers mois une baisse de 6,05 % avec 1 276 millier de m<sup>2</sup> de locaux commencés.



Milliers de m <sup>2</sup> commencés	1 <sup>er</sup> trimestre 2013	du 1 <sup>er</sup> avril 2011 au 31 mars 2012	du 1 <sup>er</sup> avril 2012 au 31 mars 2013	Evolution annuelle
Bureaux	2,3	7,9	11,4	45,3 %
Commerces	9,0	22,8	29,5	29,3 %
Bâtiments industriels	7,4	15,0	19,6	30,3 %
Equipement collectif et autres	5,3	24,5	26,4	7,9 %
Total hors agricole	24,0	70,2	87,0	23,9 %



Direction Départementale des Territoires  
Information expertise et développement des territoires  
19, place du Foirail  
BP 342  
32007 AUCH CEDEX  
Tél. : 05.62.61.47.87 ou 05.62.61.46.02 - courriel [ddt-iedt@gers.gouv.fr](mailto:ddt-iedt@gers.gouv.fr)

