



gersemploi.com

# APERCU MENSUEL SUR LE MARCHÉ DU TRAVAIL ET L'EMPLOI AVRIL 2013

# SOMMAIRE

Synthèse.....	3
Taux de chômage.....	4
Évolution de la DEFM catégorie A.....	5
Évolution de la DEFM catégories ABC .....	6
Répartition des demandeurs d 'emploi par catégories (données brutes).....	7
Répartition des demandeurs d 'emploi enregistrés en catégories ABC.....	8
Répartition des demandeurs d 'emploi sortis en catégories ABC.....	9
Ancienneté d'inscription des catégories A, B, C.....	10
Offres d 'emploi collectées.....	11
Ruptures conventionnelles du contrat de travail.....	12
Licenciements économiques.....	13
Contrat Unique d 'insertion et Emploi d'Avenir.....	14
Organismes Agréés Service à la Personne.....	15
Revenu de Solidarité Active.....	16
Contrats d 'apprentissage .....	17
Intérim.....	18
Chômage partiel.....	19

# SYNTHESE

Le taux de chômage au 4ème trimestre 2012 s'établit à 8,3%, enregistrant une hausse de 0,4 point par rapport au trimestre précédent. page 4

Le nombre de demandeurs d'emploi de catégorie A données C.V.S.(7.268) enregistre une hausse sur un an de 18,0 % contre 19,3% le mois précédent. page 5

Le nombre de demandeurs d'emploi de catégorie ABC données C.V.S. (11.539 ) enregistre une hausse sur un an de 16,3%, hausse plus importante que Midi-Pyrénées (11,7%). page 6

## Répartition des demandeurs d'emploi données brutes

Catégorie A : La DEFM brute augmente de 17,8% sur un an et représente 53,3% de la DEFM totale. page 7

Catégories B et C : elles représentent 32,0% de la DEFM brute totale.

La catégorie ABC représente 85,3% de la demande d'emploi et augmente de 16,1% sur un an , contre 15,5% le mois précédent.

## Demandeurs d'emploi enregistrés au cours du mois

page 8

23,1 % des demandeurs d'emploi enregistrés au mois d'avril 2013 le sont pour fin de CDD, 9,5% pour licenciements économiques et autres contre 9,1% le mois précédent .

## Demandeurs d'emploi sortis au cours du mois

40,2 % des demandeurs d'emploi sortis (DES) le sont pour absence au contrôle, 9,0% pour radiation administrative, contre 5,8% le mois précédent, soit au total 49,2% des sorties de Pôle emploi. page 9

21,4% des DES le sont pour reprise d'emploi, contre 25,8% le mois précédent.

## Ancienneté d'inscription des catégories ABC

page 10

Le nombre des demandeurs d'emploi inscrits en catégories A, B, C depuis plus d'un an augmente de 21,6% sur un an contre 20,0% le mois précédent .

Le nombre d'inscrits depuis moins d'un an augmente de 13,5% contre 13,1% le mois précédent.

## Offres d'emploi collectées au cours du mois

page 11

Au mois d'avril 2013, les offres collectées sont en hausse sur 1 an de 25,7%.

Les offres d'emplois temporaires sont majoritaires (51,7%).

## TAUX DE CHOMAGE

Taux de chômage CVS à jour au 4ème trimestre 2012	2008				2009				2010				2011				2012				Evol, s/	Evol, s/
	T1	T2	T3	T4	T1	T2	T3	T4	T1	T2	T3	T4	T1	T2	T3	T4	T1	T2	T3	T4	1 trimestre en points	1 an en points
<b>En moyenne trimestrielle</b>																				prov.		
ARIEGE	8,4	8,6	8,8	9,2	10,1	10,8	10,7	11,2	10,9	10,9	11,0	11,0	10,8	10,8	11,2	11,8	12,2	12,4	12,3	13,0	0,7	1,2
AVEYRON	4,8	5,0	5,2	5,5	6,1	6,5	6,4	6,7	6,6	6,7	6,6	6,6	6,5	6,4	6,5	6,6	6,9	7,3	7,4	7,6	0,2	1,0
HAUTE-GARONNE	7,4	7,5	7,6	8,0	8,6	9,2	9,2	9,6	9,5	9,5	9,5	9,5	9,4	9,3	9,4	9,6	9,8	10,0	10,1	10,3	0,2	0,7
GERS	5,3	5,5	5,5	5,7	6,3	6,7	6,7	7,1	7,0	7,0	7,0	7,1	7,0	7,1	7,2	7,4	7,5	7,6	7,9	8,3	0,4	0,9
LOT	6,4	6,8	6,9	7,2	7,8	8,4	8,5	8,8	8,6	8,4	8,5	8,6	8,7	8,8	9,1	9,4	9,6	9,7	9,8	10,1	0,3	0,7
HAUTES-PYRENEES	7,9	8,0	8,2	8,5	9,6	10,2	10,4	10,9	10,5	10,4	10,5	10,3	10,4	10,5	10,5	10,6	11,1	11,4	11,6	11,7	0,1	1,1
TARN	8,1	8,5	8,6	8,9	9,5	10,0	9,9	10,2	10,1	10,1	10,1	10,2	10,3	10,2	10,4	10,7	10,9	11,1	11,1	11,4	0,3	0,7
TARN-ET-GARONNE	7,9	8,2	8,4	8,6	9,5	9,8	9,8	10,1	10,3	10,3	10,3	10,1	10,3	10,0	10,5	10,9	11,1	11,1	11,1	11,5	0,4	0,6
MIDI-PYRENEES	7,2	7,4	7,5	7,8	8,5	9,0	9,0	9,4	9,3	9,3	9,3	9,3	9,3	9,2	9,4	9,6	9,8	10,1	10,1	10,4	0,3	0,8
FRANCE METROPOLITAINE	7,1	7,3	7,4	7,8	8,6	9,2	9,2	9,6	9,4	9,3	9,3	9,3	9,1	9,1	9,2	9,4	9,6	9,8	9,9	10,2	0,3	0,8

Le taux de chômage au 4ème trimestre 2012 s'établit à 8,3%, enregistrant une hausse de 0,4 point par rapport au trimestre précédent.

[Retour au sommaire](#)

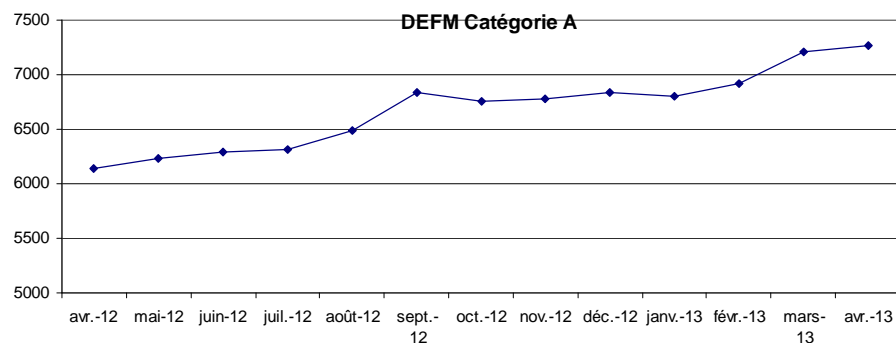
# EVOLUTION DE LA DEMANDE D'EMPLOI EN FIN DE MOIS (DEFM) - Catégorie A

Cat. A : demandeurs d'emploi tenus de faire des actes positifs de recherche d'emploi.

**Demandeurs d'emploi inscrits en fin de mois à Pôle emploi  
(catégorie A)**

<i>Données CVS</i>				<i>Effectifs et %</i>	
	avril 2012	mars 2013	avril 2013	Variation sur un mois	Variation sur un an
Hommes	2 991	3 589	3 603	0,4	20,5
Femmes	3 171	3 620	3 665	1,2	15,6
Moins de 25 ans	1 040	1 263	1 305	3,3	25,5
Entre 25 et 49 ans	3 620	4 105	4 114	0,2	13,7
50 ans et plus	1 503	1 841	1 849	0,4	23,0
Hommes de moins de 25 ans	547	653	666	2,0	21,9
Hommes de 25 à 49 ans	1 704	2 004	2 010	0,3	17,9
Hommes de 50 ans et plus	740	932	927	-0,5	25,3
Femmes de moins de 25 ans	493	610	639	4,8	29,6
Femmes de 25 à 49 ans	1 915	2 101	2 104	0,2	9,9
Femmes de 50 ans et plus	763	910	922	1,3	20,8
<b>Ensemble de la catégorie A</b>	<b>6 162</b>	<b>7 209</b>	<b>7 268</b>	<b>0,8</b>	<b>18,0</b>

Sources : STMT - Pôle emploi, Dares. Cvs : Direccte Midi-Pyrénées



**A fin avril 2013, le nombre de demandeurs d'emploi inscrits à Pôle emploi en catégorie A enregistre une hausse sur un an de 18,0 % contre 19,3% le mois précédent.**

# EVOLUTION DE LA DEMANDE D'EMPLOI EN FIN DE MOIS (DEFM) - CAT. A, B, C

Cat. ABC: demandeurs d'emploi ayant une activité réduite tenus de faire des actes positifs de recherche d'emploi.

## Demandeurs d'emploi inscrits en fin de mois à Pôle emploi (catégories A, B, C)

<i>Données CVS</i>				<i>Effectifs et %</i>	
	avril 2012	mars 2013	avril 2013	Variation sur un mois	Variation sur un an
Hommes	4 449	5 187	5 303	2,2	19,2
Femmes	5 473	6 125	6 236	1,8	13,9
Moins de 25 ans	1 516	1 820	1 885	3,5	24,3
Entre 25 et 49 ans	6 045	6 687	6 793	1,6	12,4
50 ans et plus	2 359	2 804	2 862	2,0	21,3
Hommes de moins de 25 ans	764	927	944	1,8	23,5
Hommes de 25 à 49 ans	2 659	3 007	3 076	2,3	15,7
Hommes de 50 ans et plus	1 026	1 253	1 284	2,5	25,2
Femmes de moins de 25 ans	752	893	941	5,4	25,1
Femmes de 25 à 49 ans	3 387	3 680	3 717	1,0	9,8
Femmes de 50 ans et plus	1 334	1 552	1 578	1,7	18,3
<b>Ensemble des catégories A, B, C</b>	<b>9 921</b>	<b>11 312</b>	<b>11 539</b>	<b>2,0</b>	<b>16,3</b>

Sources : STMT - Pôle emploi, Dares. Cvs : Direccte Midi-Pyrénées

Le nombre de demandeurs d'emploi inscrits à Pôle emploi de catégories A, B, C s'établit à 11 539 fin avril 2013. Ce nombre augmente de 2,0% par rapport au mois précédent.

Sur un an, il augmente de 16,3%, hausse plus importante que Midi-Pyrénées (11,7%). [Retour au sommaire](#)

## Répartition des Demandeurs d'Emploi (données brutes non corrigées des variations saisonnières)

Catégories	Avril. 2012	Mars. 2013	Avril. 2013	Poids	Variation sur un mois	Variation sur un an
A	6024	7309	7097	53,3%	-2,9%	17,8%
B	1560	1816	1804	13,6%	-0,7%	
C	2192	2306	2452	18,4%	6,3%	
A+B+C	9776	11431	11353	85,3%	-0,7%	16,1%
D	802	770	822	6,2%	6,8%	
E	1233	1158	1138	8,5%	-1,7%	
TOTAL	11811	13359	13313		-0,3%	12,7%

source: DARES

**Catégorie A : La DEFM brute augmente de 17,8% sur un an et représente 53,3% de la DEFM totale.**

**Catégories B et C : elles représentent 32,0% de la DEFM brute totale.**

**Les catégorie ABC représentent 85,3% de la demande d'emploi et augmentent de 16,1% sur un an, contre 15,5% le mois précédent.**

[Retour au sommaire](#)

## Répartition des demandeurs d'emploi enregistrés en catégories ABC au cours du mois d'Avril 2013

source: DARES

	Mars 2013	Avril 2013	poids	évolution
Fins de CDD	242	254	23,1%	5,0%
Fins de mission d'intérim	40	63	5,7%	57,5%
Licenciements économiques	15	17	1,5%	13,3%
Fin de CRP, de convention de conversion, ou de P.A.P	25	13	1,2%	-48,0%
Autres licenciements	88	87	7,9%	-1,1%
Démissions	46	36	3,3%	-21,7%
Premières entrées	55	33	3,0%	-40,0%
Reprises d'activité	127	95	8,6%	-25,2%
Autres cas (dont ruptures conventionnelles)	489	501	45,6%	2,5%
Ruptures conventionnelles	70	81	7,4%	15,7%
<b>TOTAL</b>	<b>1127</b>	<b>1099</b>		<b>-2,5%</b>

**23,1 % des demandeurs d'emploi enregistrés au mois d'avril 2013 le sont pour fin de CDD, 9,5% pour licenciements économiques et autres contre 9,1% le mois précédent .**

[Retour au sommaire](#)



## Demandeurs d'emploi sortis en catégories ABC au cours du mois d'Avril 2013

source: DARES

	Mars. 2013	Avril. 2013	poids	évolution
Reprises d'emploi déclarées	284	255	21,4%	-10,2%
Entrées en stage	115	145	12,2%	26,1%
Dispenses de recherche d'emploi	0	0	0,0%	#DIV/0!
Maladies	62	65	5,4%	4,8%
Arrêts de recherche	32	45	3,8%	40,6%
Cessations d'inscription pour défaut d'actualisation	450	480	40,2%	6,7%
Radiations administratives	64	107	9,0%	67,2%
Autres cas (dont changement d'ALE)	92	96	8,0%	4,3%
<b>TOTAL</b>	<b>1099</b>	<b>1193</b>		<b>8,6%</b>

**40,2% des demandeurs d'emploi sortis (DES) le sont pour absence au contrôle, 9,0% pour radiation administrative, contre 5,8% le mois précédent, soit au total 49,2% des sorties de Pôle emploi.**

**21,4% des DES le sont pour reprise d'emploi, contre 25,8% le mois précédent.**

[Retour au sommaire](#)

## Ancienneté d'inscription des catégories A, B, C

Ancienneté d'inscription sur les listes des demandeurs d'emploi inscrits en fin de mois à Pôle emploi

<i>Données CVS</i>	(catégories A, B, C)			<i>Effectifs et %</i>	
	avril 2012	mars 2013	avril 2013	Variation sur un mois	Variation sur un an
Moins de 1 an	6 476	7 168	7 351	2,6	13,5
1 an ou plus	3 445	4 145	4 189	1,1	21,6
Part des demandeurs d'emploi inscrits depuis plus d'un an (%)	34,7	36,6	36,3	-0,3 pt	1,6 pt

Sources : STMT - Pôle emploi, Dares. Cvs : Direccte Midi-Pyrénées

Le nombre des demandeurs d'emploi inscrits en catégories A, B, C depuis plus d'un an augmente de 21,6%, contre 20,0% le mois précédent.

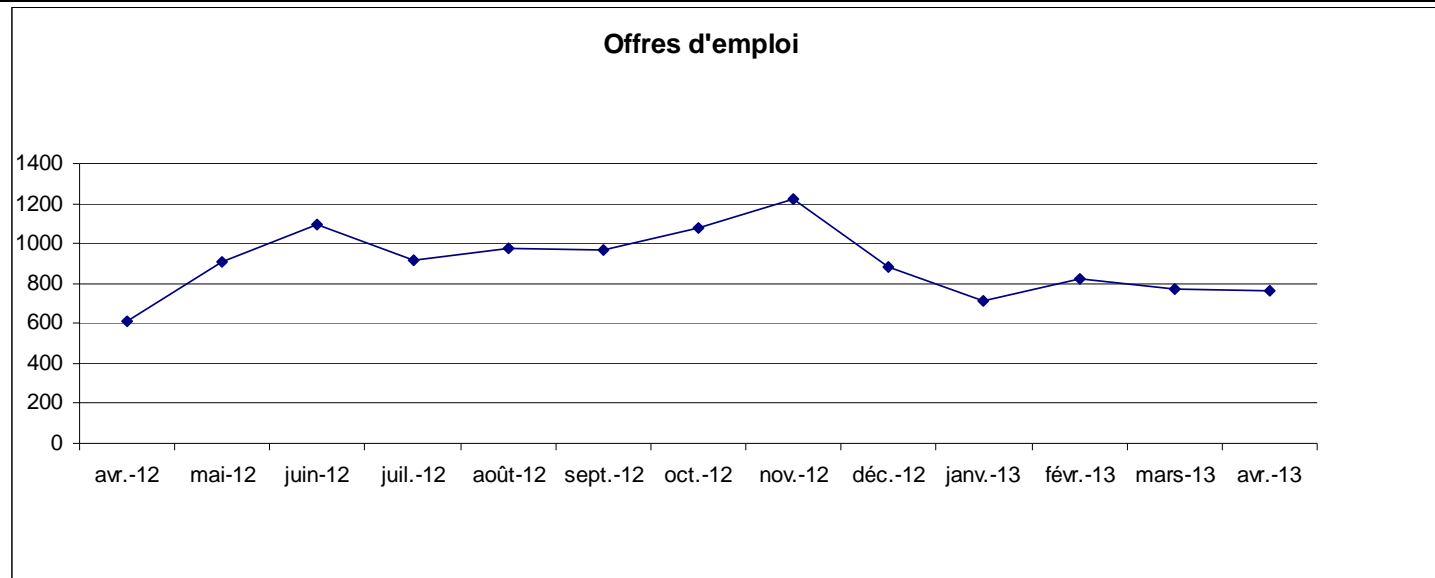
Le nombre d'inscrits depuis moins d'un an augmente de 13,5% contre 13,1% le mois précédent.

[Retour au sommaire](#)

## Offres d'emploi collectées

source: DARES

Catégories d'offres	Avril 2012	Avril 2013	Poids	Variation sur un an
Emploi durable > 6 mois	193	237	31,0%	22,8%
Emploi temporaire 1 à 6 mois	350	395	51,7%	12,9%
Emploi occasionnel < 1 mois	65	132	17,3%	103,1%
<b>Total</b>	<b>608</b>	<b>764</b>		<b>25,7%</b>



**Au mois d'avril 2013, les offres collectées sont en hausse sur 1 an de 25,7%.  
Les offres d'emplois temporaires sont majoritaires (51,7%).**

[Retour au sommaire](#)

## Ruptures conventionnelles

source: Unité Territoriale du Gers - DIRECCTE Midi-Pyrénées

	Cumul 2008	Cumul 2009	Cumul 2010	Cumul 2011	Cumul 2012	janvier-13	févr.-13	mars-13	avr.-13	mai-13	#	#	#	#	#	#	Cumul depuis le début de la mesure
<b>Salariés non protégés</b>																	
Nombre de demandes d'homologation reçues	134	550	733	713	789	69	83	64	52	64							3251
dont: Nombre de demandes irrecevables	12	14	27	43	33	0	0	1	1	0							131
Nombre de demandes homologuées	98	498	606	641	699	62	52	57	65	48							2826
Nombre de demandes refusées	24	28	99	50	57	7	15	5	8	2							295
% de refus	17,9%	5,1%	13,5%	7,0%		10,1%	18,1%	7,8%	15,4%	3,1%							
<b>Salariés protégés</b>																	
Nombre de demandes d'autorisations reçues	1	10	11	5	3	1	1	2	0	1							35
dont: Nombre de demandes irrecevables	0	1	0	0	0	0	0	0	0	0							1
Nombre de demandes autorisées	1	8	10	3	3	0	1	1	0	0							27
Nombre de demandes refusées	0	1	1	2	0	0	0	0	0	0							4

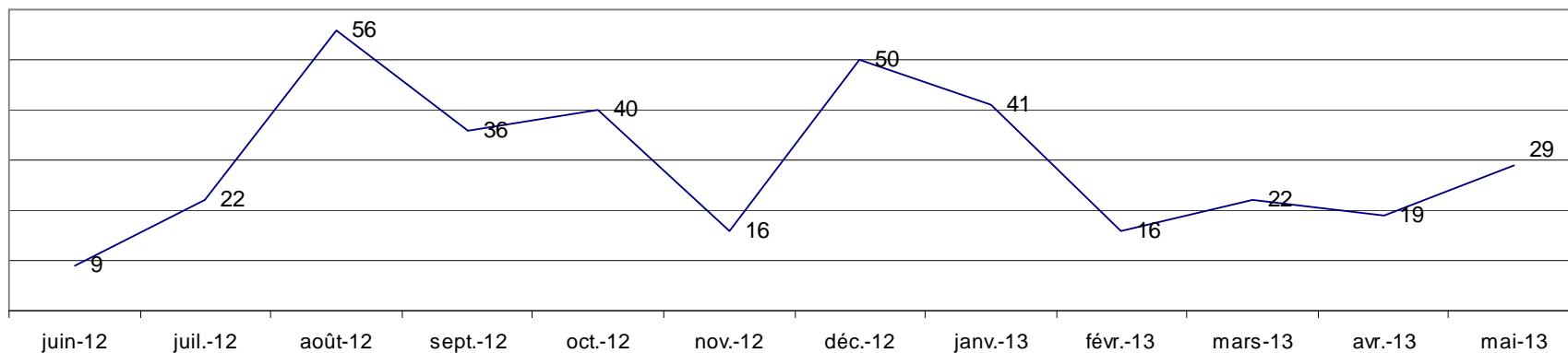
**64 demandes d'homologation reçues en mai 2013, chiffre identique à celui de mai 2012.**

## Licenciements économiques

source: Unité Territoriale du Gers - DIRECCTE Midi-Pyrénées

	janv-12	févr-12	mars-12	avr-12	mai-12	juin-12	juil-12	août-12	sept-12	oct-12	nov-12	déc-12	TOTAL
<b>Licenciements économiques</b>	121	33	127	20	13	9	22	56	36	40	16	50	543

	janv-13	févr-13	mars-13	avr-13	mai-13	juin-13	juil-13	août-13	sept-13	oct-13	nov-13	déc-13	TOTAL
	41	16	22	19	29								127



**29 licenciements économiques au mois de mai 2013, contre 13 en mai 2012.**

## Contrat Unique d'Insertion - Emploi d'Avenir Situation au 28/05/2013

Départements	CUI					
	CAE			CIE		
	Objectifs	Prescription	Taux de réalisation	Objectifs	Prescription	Taux de réalisation
09 Ariège	489	410	84%	57	44	77%
12 Aveyron	460	374	81%	85	73	86%
31 Haute-Garonne	2 255	1 778	79%	407	287	71%
32 Gers	345	344	100%	63	64	102%
46 Lot	409	277	68%	77	66	86%
65 Hautes-Pyrénées	785	548	70%	84	58	69%
81 Tarn	969	802	83%	185	186	101%
82 Tarn et Garonne	789	631	80%	113	101	89%
<b>Midi-Pyrénées</b>	<b>6 501</b>	<b>5 164</b>	<b>79%</b>	<b>1071</b>	<b>879</b>	<b>82%</b>

Départements	EAV 2012-2013					
	Secteur non marchand			Secteur marchand		
	Objectifs	Prescription	Taux de réalisation	Objectifs	Prescription	Taux de réalisation
09 Ariège	209	93	45%	23	2	9%
12 Aveyron	230	99	43%	26	5	19%
31 Haute-Garonne	1 368	357	26%	151	12	8%
32 Gers	177	87	49%	20	2	10%
46 Lot	218	99	45%	25	3	12%
65 Hautes-Pyrénées	335	132	39%	37	6	16%
81 Tarn	475	127	27%	53	15	28%
82 Tarn et Garonne	269	144	54%	30	13	43%
<b>Midi-Pyrénées</b>	<b>3 281</b>	<b>1 138</b>	<b>35%</b>	<b>365</b>	<b>58</b>	<b>16%</b>

## Organismes Agréés Services à la Personne Activité du mois de Février 2013



### Etat Mensuel d'Activité par Catégorie Juridique Campagne 02/2013

Filtre : UT32 Gers •

	Mandataire			Prestataire				
	Intervenants	Heures	Particuliers	Intervenants	dont salariés	Heures d'intervention	dont Heures salariées	Particuliers
Association Intermédiaire				150	150	2 776	2 776	220
Association loi 1901	303	20 486	289	407	403	32 787	32 624	2 028
<b>Association</b>	<b>303</b>	<b>20 486</b>	<b>289</b>	<b>557</b>	<b>553</b>	<b>35 563</b>	<b>35 400</b>	<b>2 248</b>
Auto-entrepreneur				6		386		64
<b>Auto-entrepreneur</b>				<b>6</b>		<b>386</b>	<b>0</b>	<b>64</b>
Entrepreneur Individuel				5		456		67
Société à Responsabilité Limitée (SARL)				52	52	1 804	1 804	80
<b>Entreprise</b>				<b>57</b>	<b>52</b>	<b>2 260</b>	<b>1 804</b>	<b>147</b>
CCAS / CIAS				177	177	14 724	14 724	830
EPCI				97	97	9 314	9 314	518
<b>Organisme public</b>				<b>274</b>	<b>274</b>	<b>24 038</b>	<b>24 038</b>	<b>1 348</b>
<b>Total</b>	<b>303</b>	<b>20 486</b>	<b>289</b>	<b>894</b>	<b>879</b>	<b>62 247</b>	<b>61 242</b>	<b>3 807</b>

Cumul des EMA déclarés par	48 organismes pour	49 établissements
sur un total de	56 organismes pour	64 établissements

## Revenu de Solidarité Active

sources: CAF et MSA du Gers

	janv-13	févr-13	mars-13	avr-13	mai-13	juin-13	juil-13	août-13	sept-13	oct-13	nov-13	déc-13
CAF (activité)	1011	975	952	nd								
CAF (socle)	2186	2186	2240	nd								
CAF (socle+activité)	624	611	614	nd								
MSA (activité)	108	118	127	119								
MSA (socle)	84	86	88	87								
MSA (socle+activité)	101	92	101	96								
<b>TOTAL</b>	<b>4114</b>	<b>4068</b>	<b>4122</b>	<b>302</b>								



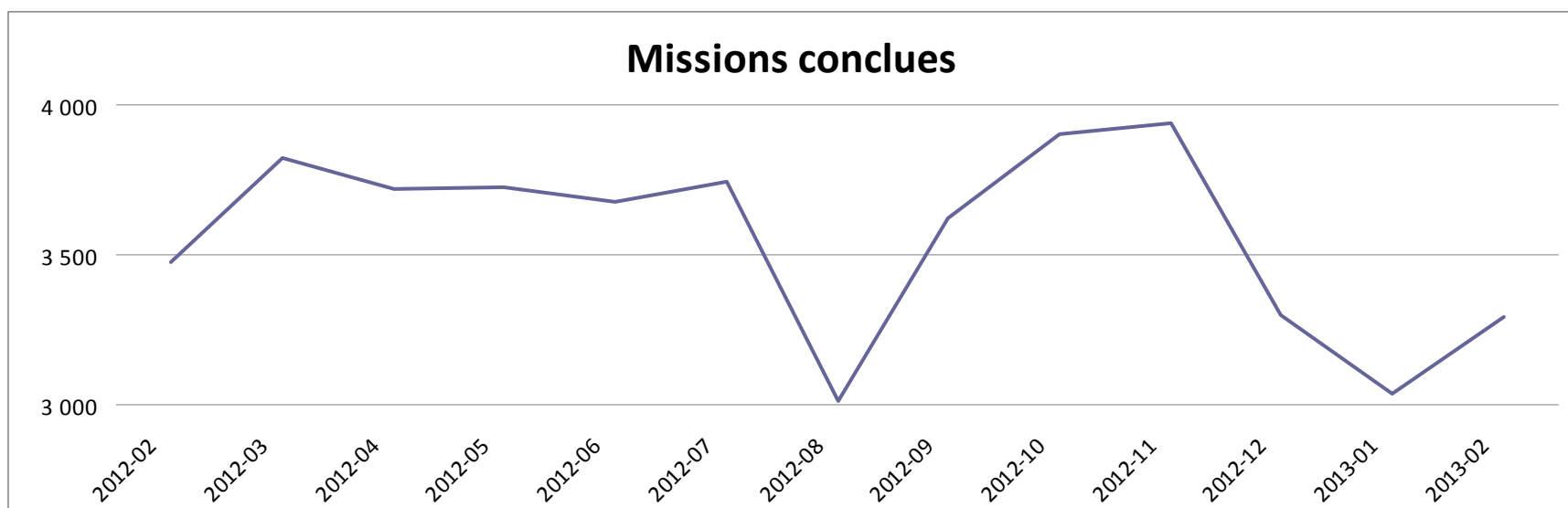
## Contrats d'apprentissage

sources: chambre de commerce, chambre des métiers, chambre d'agriculture

	2010	2011	2012	janv-13	févr-13	mars-13	avr-13	mai-13	juin-13	juil-13	août-13	sept-13	oct-13	nov-13	déc-13	TOTAL 2013
Nb.de contrats d'apprentissage enregistrés dans le secteur privé (agriculture, commerce, industrie, artisanat)	738	651	721	11	41	2	7	4								65
Nb.de contrats d'apprentissage enregistrés dans le secteur public (mairies, hôpitaux, collectivités ...)	14	22	14	0	0	0	0	0								0

## INTERIM - SITUATION AU 28 FEVRIER 2013

	2012-02	2012-03	2012-04	2012-05	2012-06	2012-07	2012-08	2012-09	2012-10	2012-11	2012-12	2013-01	2013-02
<b>Missions conclues</b>	3 475	3 821	3 720	3 724	3 678	3 743	3 015	3 624	3 901	3 941	3 299	3038	3294
<b>Missions en activité</b>	1 163	1 196	1 259	1 256	1 333	1 491	1 112	1 375	1 421	1 394	1 352	1069	1198
<b>Durée moyenne des missions</b>	1,13	1,35	1,41	1,22	1,56	1,65	1,81	1,32	1,48	1,41	2,02	1,16525	1,30619
<b>ETP</b>	1 015,24	1 165,08	1 122,54	1 190,45	1 217,97	1 446,38	1 096,12	1 192,22	1 425,30	1 380,43	1 168,50	990,98	1029,95
<b>ETP par A 4</b>													
Non renseigné	5,20	4,40	1,56	0,49	7,69	6,98	3,77	7,11	6,35	7,47	8,40	12,86	4,65
Agriculture, sylviculture et pêche	25,30	28,56	35,38	34,39	31,83	27,56	30,39	33,96	34,76	35,96	31,38	32,93	28,11
Industrie	412,92	463,64	465,17	499,11	509,16	553,04	503,95	516,86	608,62	573,17	552,42	434,25	439,31
Construction	236,23	298,99	277,49	302,93	298,11	343,36	190,62	237,68	317,29	297,73	200,31	200,92	221,75
Commerce ; répar. automobile & motocycle	135,59	143,76	135,73	146,43	161,56	184,09	120,83	170,58	190,06	202,87	174,05	143,23	132,71
Tertiaire hors commerce	200,01	225,75	207,22	207,11	209,64	331,35	246,54	226,04	268,23	263,23	201,94	166,79	203,43
<b>Ensemble</b>	<b>1 015,24</b>	<b>1 165,08</b>	<b>1 122,54</b>	<b>1 190,45</b>	<b>1 217,97</b>	<b>1 446,38</b>	<b>1 096,12</b>	<b>1 192,22</b>	<b>1 425,30</b>	<b>1 380,43</b>	<b>1 168,50</b>	<b>990,98</b>	<b>1029,95</b>



## Chômage partiel

source: Unité Territoriale du Gers - DIRECCTE Midi-Pyrénées

	janv.-13	févr.-13	mars-13	avr.-13	mai-13	juin-13	juil.-13	août-13	sept.-13	oct.-13	nov.-13	déc.-13	TOTAL 2013
Chômage partiel- heures demandées	14 055	4538	1 827	8 353	400								29 173
Entreprises	11	12	4	5	5								
salariés concernés	57	25	9	11	19								121

**400 heures demandées au mois de mai 2013 contre 1 212 en mai 2012.**