

LA CONSTRUCTION DANS LE GERS

2^{ème} trimestre 2012



Mot d'Etienne GUÉPRATTE, Préfet du Gers

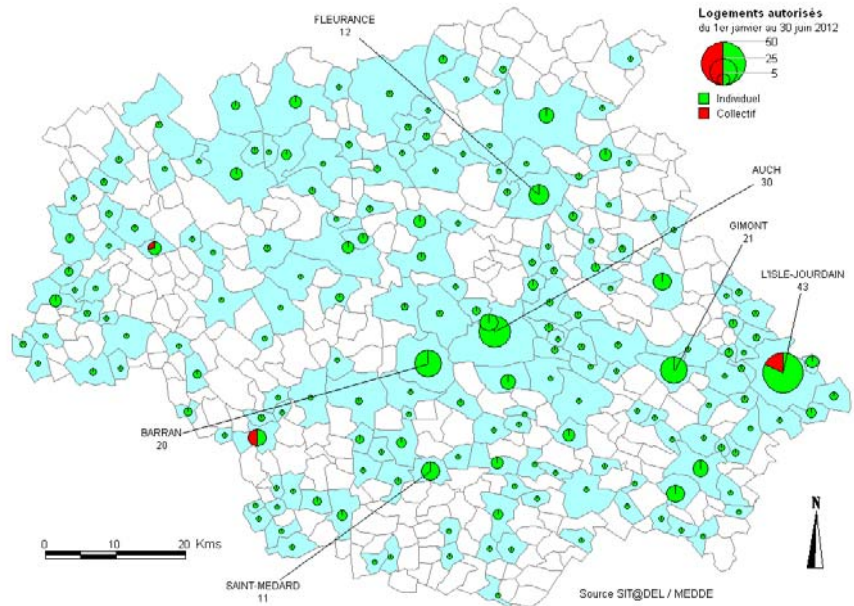
Le deuxième trimestre 2012 est marqué par une baisse des autorisations de logements et de locaux ainsi que des mises en chantier de logements. On note toutefois une hausse pour les mises en chantier de locaux tant sur ce trimestre que sur les douze derniers mois.

LES LOGEMENTS AUTORISÉS

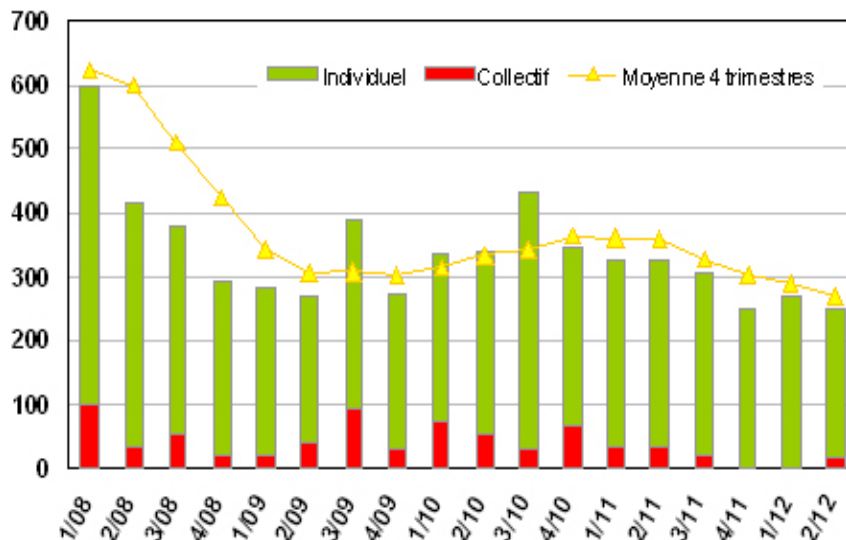
Le nombre de logements autorisés dans le Gers (*construction neuve, hors extension et changement de destination*) au deuxième trimestre 2012 a baissé de 9,3 % par rapport au trimestre précédent, avec 248 logements enregistrés, ce qui représente 3,7 % des autorisations régionales.

Au niveau régional, la tendance du trimestre est à la hausse (8,57 %).

Les logements en résidence avec services ne sont pas pris en compte dans les chiffres.



les communes en blanc n'ont enregistré aucune autorisation de construire

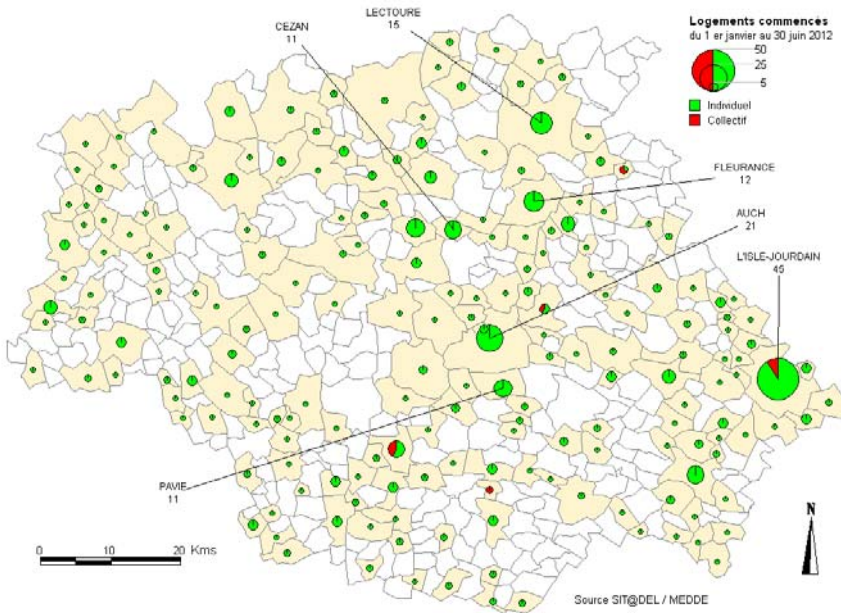


Les douze derniers mois, sont marqués pour le département du Gers par une baisse de 24,79 %. Elle est plus marquée pour les logements collectifs.

Au niveau régional, la tendance à la hausse se poursuit sur les douze derniers mois, soit 12,32 %, avec 31 108 logements autorisés.

Nombre de logements autorisés	2ème trimestre 2012	du 1er juillet 2010 au 30 juin 2011	du 1er juillet 2011 au 30 juin 2012	Evolution annuelle
Individuel	233	1 270	1 042	- 17,95 %
Collectif	15	162	35	- 78,40 %
Total	248	1 432	1 077	- 24,79 %

LES LOGEMENTS COMMENCÉS



Au cours du deuxième trimestre 2012, le nombre d'ouverture de chantiers de logements dans le Gers est en baisse de 35 % par rapport au trimestre précédent avec **200** déclarations enregistrées, ce qui représente 4,76 % des enregistrements régionaux.

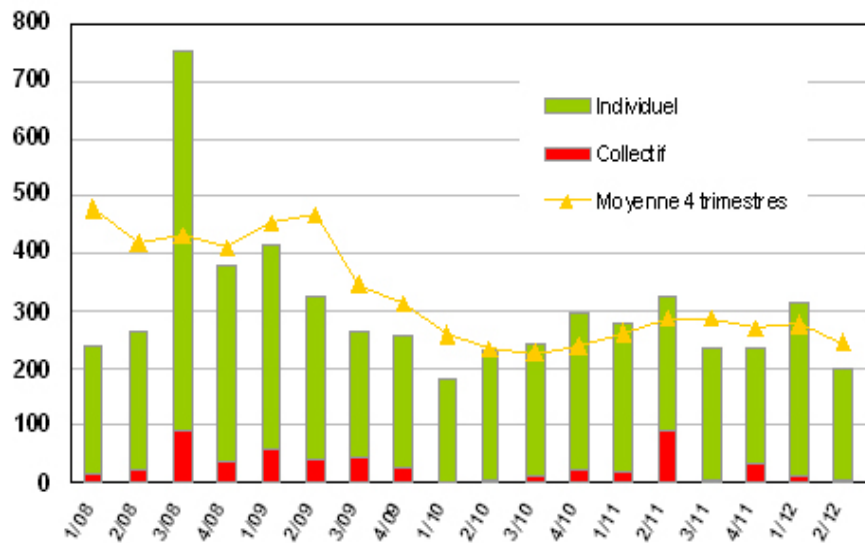
Au niveau régional, comme dans le Gers, la tendance du trimestre est à la baisse (32,8 %).

Les logements en résidence avec services ne sont pas pris en compte dans les chiffres.

les communes en blanc n'ont enregistré aucune déclaration d'ouverture de chantier

On note, dans le département, sur les douze derniers mois, une baisse de 14,54 % avec **976** logements commencés.

Au niveau régional, on constate une hausse de 18,74 %, correspondant à 26 322 logements déclarés commencés.



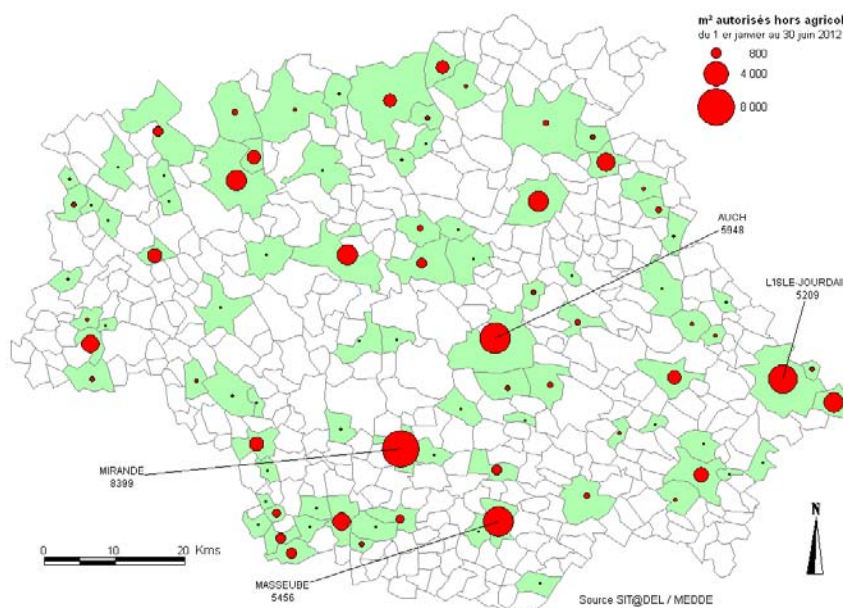
Nombre de logements commencés	2ème trimestre 2012	du 1er juillet 2010 au 30 juin 2011	du 1er juillet 2011 au 30 juin 2012	Evolution annuelle
Individuel	196	1 001	925	- 7,59 %
Collectif	4	141	51	- 63,83 %
Total	200	1 142	976	- 14,54 %

LES LOCAUX AUTORISÉS

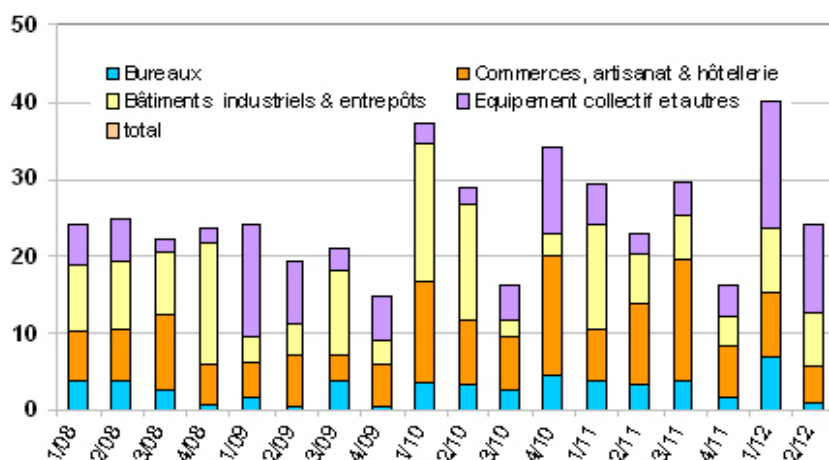
Dans le département, les autorisations de locaux, hors bâtiments agricoles, ont baissé au cours du deuxième trimestre 2012 de 40,32%, avec 23 959 m² autorisés et représentent moins de 5 % des surfaces régionales autorisées.

Au niveau régional, la tendance du trimestre est à la hausse de 13,71 %.

NB : au vu du nombre relativement faible de m² de locaux autorisés dans le Gers, tout projet d'envergure aura une forte incidence sur la variation de ces chiffres d'une année sur l'autre. Ils sont donc à relativiser quant à leur évolution.



les communes en blanc n'ont enregistré aucune autorisation de construire

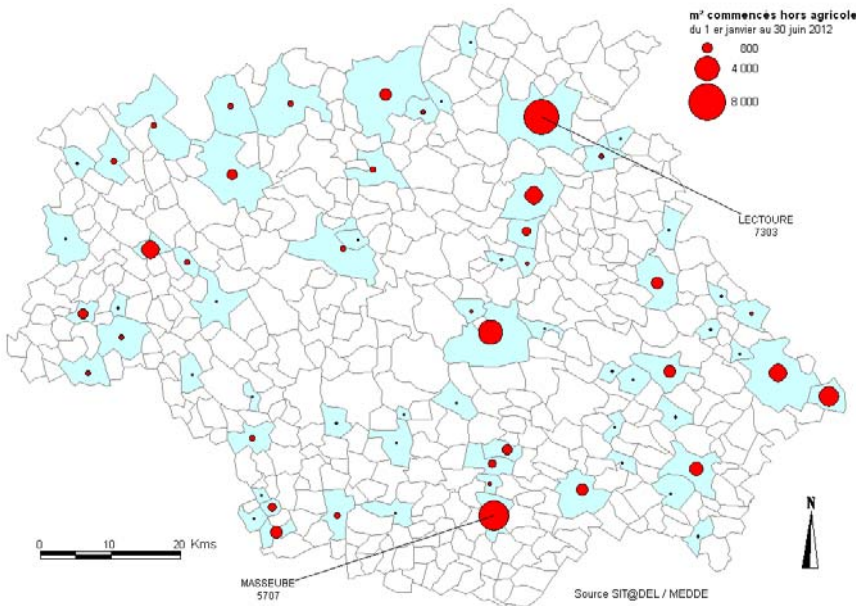


Les douze derniers mois enregistrent une hausse de 7 %, avec près de 109 600 m² de locaux autorisés.

Au niveau régional, la baisse est de 0,85 %, avec plus de 1,825 million de m² de locaux autorisés.

Milliers de m ² autorisés	2ème trimestre 2012	du 1er juillet 2010 au 30 juin 2011	du 1er juillet 2011 au 30 juin 2012	Evolution annuelle
Bureaux	1,0	14,2	13,0	- 8,5 %
Commerces	4,7	39,5	35,8	- 9,4 %
Bâtiments industriels	6,8	25,3	24,7	- 2,3 %
Equipement collectif et autres	11,4	23,5	36,1	53,6 %
Total hors agricole	24,0	102,5	109,6	7,0 %

LES LOCAUX COMMENCÉS



On observe sur le deuxième trimestre 2012 une légère hausse de 5,51%, avec **21 560 m²** de locaux, hors bâtiments agricoles, mis en chantier dans le département, soit 6,4 % des ouvertures de chantiers régionales.

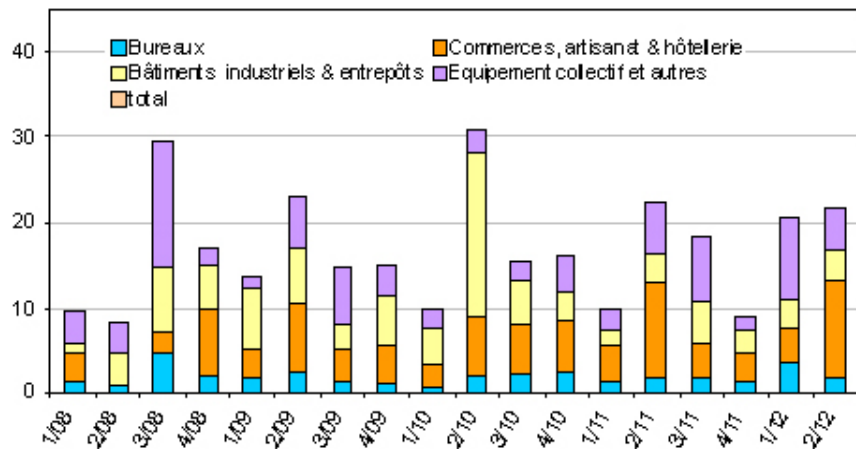
Au niveau régional, la tendance du trimestre est de même nature avec 12,13 % de hausse.

NB : au vu du nombre relativement faible de m² de locaux autorisés dans le Gers, tout projet d'envergure aura une forte incidence sur la variation de ces chiffres d'une année sur l'autre. Ils sont donc à relativiser quant à leur évolution.


les communes en blanc n'ont enregistré aucune déclaration d'ouverture de chantier

On note sur les douze derniers mois une hausse de 9,3 %, avec près de **70 200 m²** de locaux mis en chantier dans le Gers.

Au niveau régional, on observe au cours des douze derniers mois une hausse de 65,4 % avec 1 504 millier de m² de locaux commencés.



Milliers de m ² commencés	2ème trimestre 2012	du 1er juillet 2010 au 30 juin 2011	du 1er juillet 2011 au 30 juin 2012	Evolution annuelle
Bureaux	1,8	7,4	8,3	11,5 %
Commerces	11,2	27,3	22,5	- 17,6 %
Bâtiments industriels	3,7	14,0	15,0	7,1 %
Equipement collectif et autres	4,9	14,8	23,7	59,9 %
Total hors agricole	21,6	63,6	69,5	9,3 %



Direction Départementale des Territoires
Information expertise et développement des territoires
19, place du Foirail
BP 342
32007 AUCH CEDEX
Tél. : 05.62.61.47.87 ou 05.62.61.46.02 - courriel ddt-iedt@gers.gouv.fr

