

LA CONSTRUCTION DANS LE GERS

3^{ème} trimestre 2012



Mot d'Etienne GUÉPRATTE, Préfet du Gers

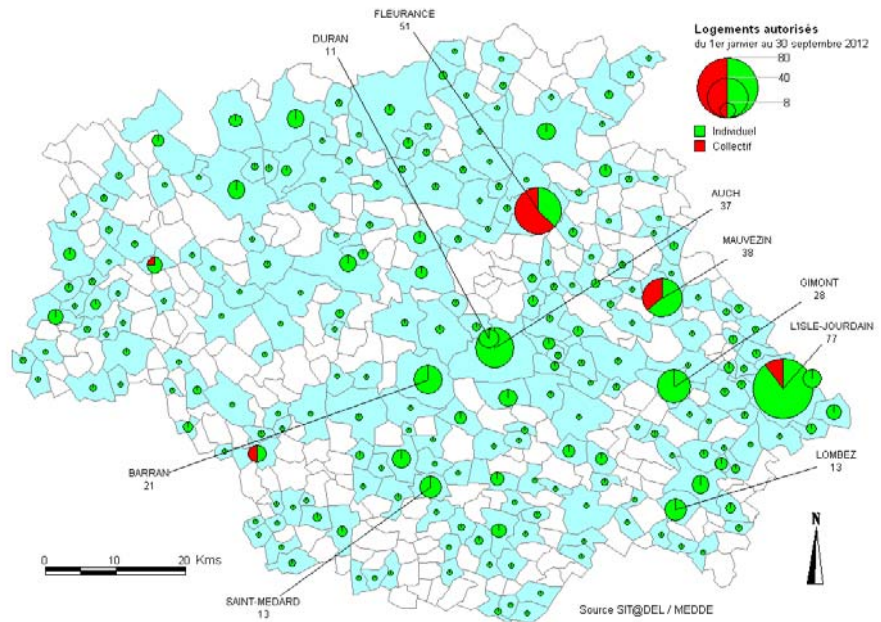
Le nombre d'autorisations de logements et de locaux progresse au cours du troisième trimestre 2012. Il en est de même pour les mises en chantier de logements. En revanche, malgré une baisse ce trimestre, le nombre de locaux mis en chantier est en hausse sur les douze derniers mois.

LES LOGEMENTS AUTORISÉS

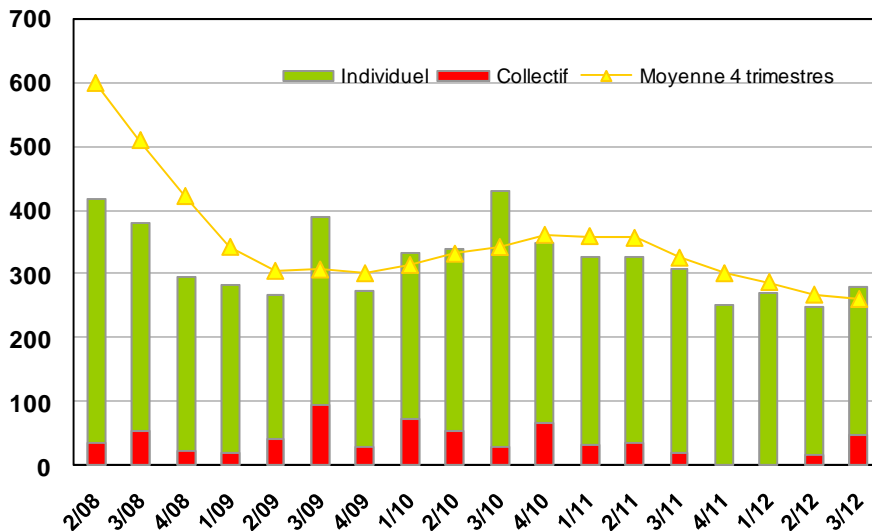
Le nombre de logements autorisés dans le Gers (*construction neuve, hors extension et changement de destination*) au troisième trimestre 2012 a augmenté de 12,9 % par rapport au trimestre précédent, avec 280 logements enregistrés, ce qui représente 3,16 % des autorisations régionales.

Au niveau régional, la tendance du trimestre est à la hausse (32,10 %).

Les logements en résidence avec services ne sont pas pris en compte dans les chiffres.



les communes en blanc n'ont enregistré aucune autorisation de construire

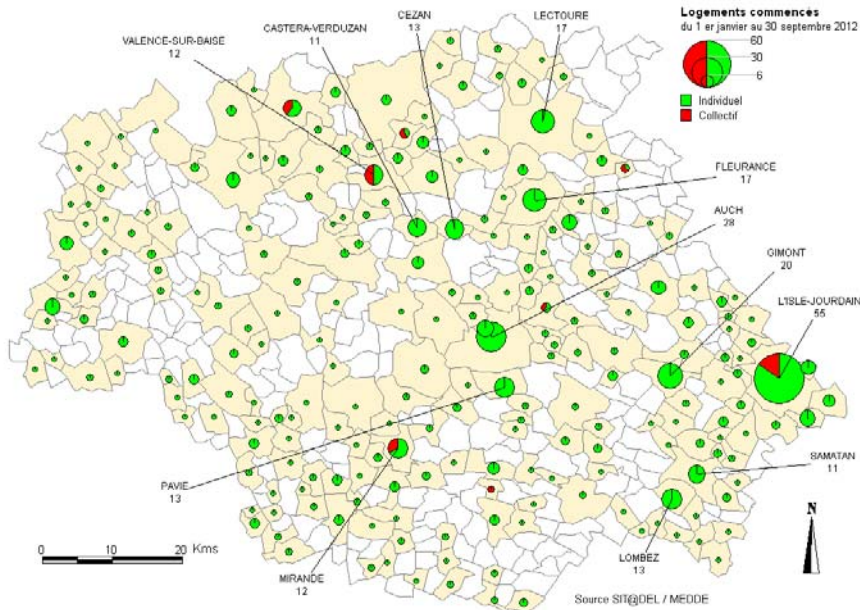


Les douze derniers mois, sont marqués pour le département du Gers par une baisse de 19,72 %. Elle est plus marquée pour les logements collectifs.

Au niveau régional, la tendance à la hausse se poursuit sur les douze derniers mois, soit 1,79 %, avec 31 427 logements autorisés.

Nombre de logements autorisés	3ème trimestre 2012	du 1er octobre 2010 au 30 septembre 2011	du 1er octobre 2011 au 30 septembre 2012	Evolution annuelle
Individuel	234	1 155	989	- 14,37 %
Collectif	46	153	61	- 60,13 %
Total	280	1 308	1 050	- 19,72 %

LES LOGEMENTS COMMENCÉS



Au cours du troisième trimestre 2012, le nombre d'ouverture de chantiers de logements dans le Gers est en hausse de 15,5 % par rapport au trimestre précédent avec 231 déclarations enregistrées, ce qui représente 5,3 % des enregistrements régionaux.

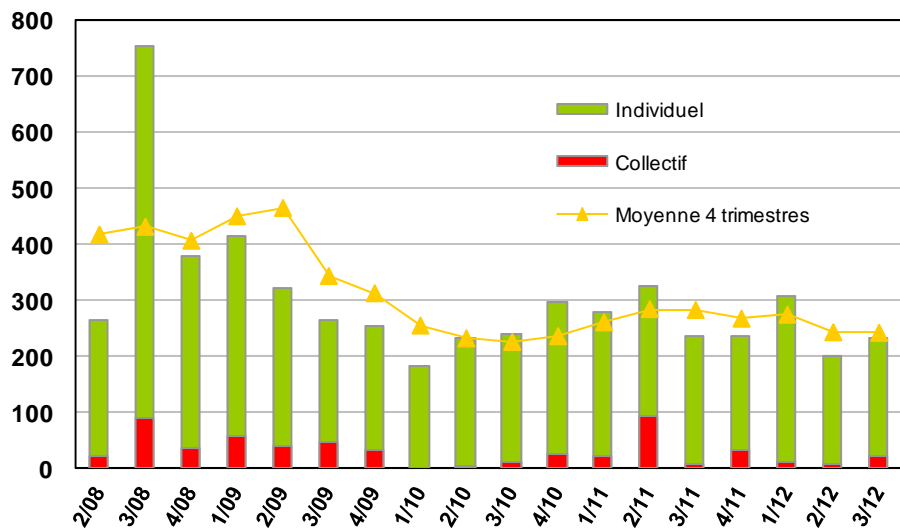
Au niveau régional, comme dans le Gers, la tendance du trimestre est à la hausse (3,54 %).

Les logements en résidence avec services ne sont pas pris en compte dans les chiffres (1 dans le Gers ce trimestre).

les communes en blanc n'ont enregistré aucune déclaration d'ouverture de chantier

On note, dans le département, sur les douze derniers mois, une baisse de 14,35 % avec 973 logements commencés.

Au niveau régional, on constate une hausse de 4,96 % avec 24 668 logements déclarés commencés sur un an.



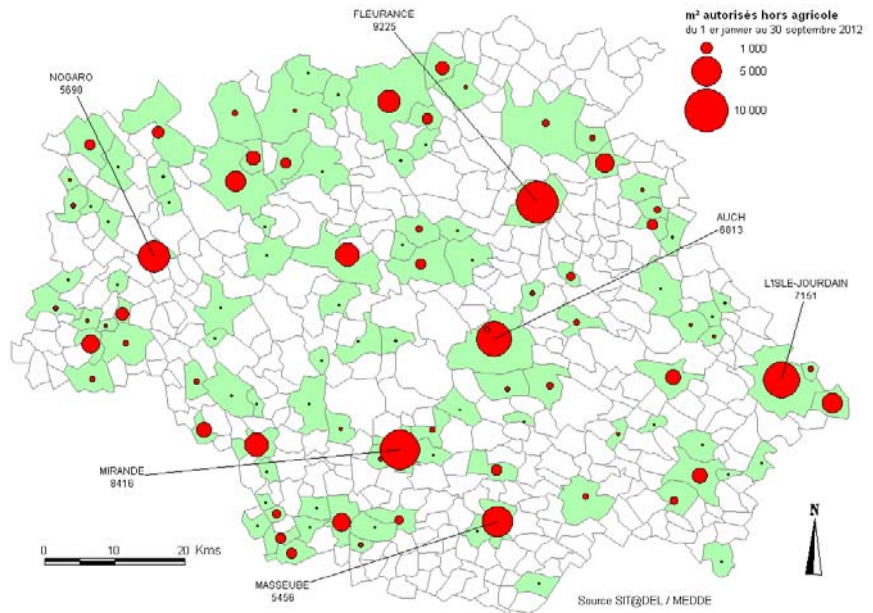
Nombre de logements commencés	3ème trimestre 2012	du 1er octobre 2010 au 30 septembre 2011	du 1er octobre 2011 au 30 septembre 2012	Evolution annuelle
Individuel	212	1 000	908	- 9,20 %
Collectif	19	136	65	- 52,21 %
Total	231	1 136	973	- 14,35 %

LES LOCAUX AUTORISÉS

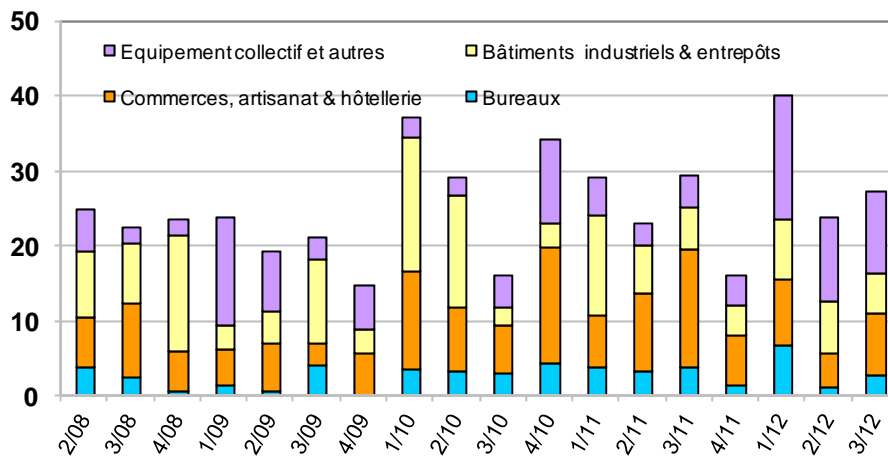
Dans le département, les autorisations de locaux, hors bâtiments agricoles, ont augmenté au cours du troisième trimestre 2012 de 13,42%, avec 27 174 m² autorisés et représentent 6,4 % des surfaces régionales autorisées.

Au niveau régional, la tendance du trimestre est à la baisse de 6,16 %.

NB : au vu du nombre relativement faible de m² de locaux autorisés dans le Gers, tout projet d'envergure aura une forte incidence sur la variation de ces chiffres d'une année sur l'autre. Ils sont donc à relativiser quant à leur évolution.



les communes en blanc n'ont enregistré aucune autorisation de construire

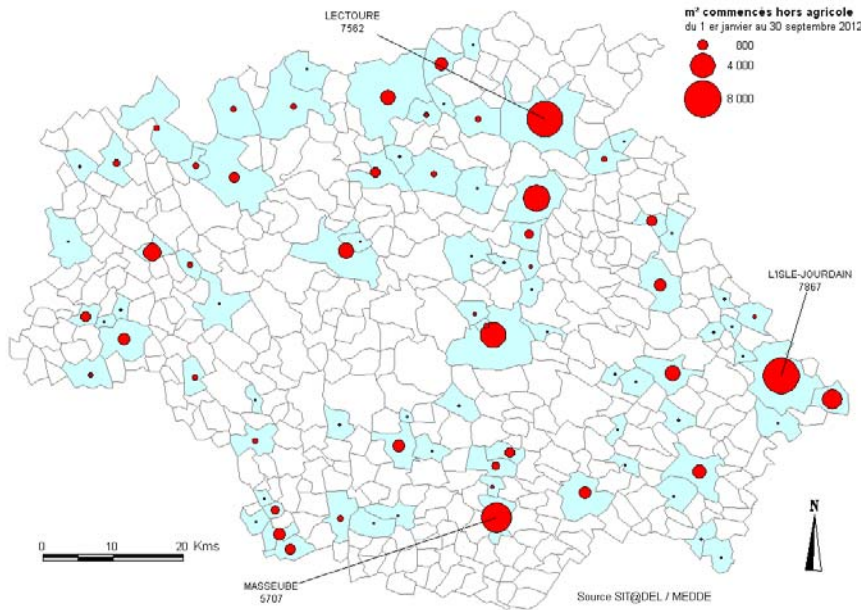


Les douze derniers mois enregistrent une baisse de 7,5 %, avec près de 107 300 m² de locaux autorisés dans le département.

Au niveau régional, la hausse est de 2 %, avec plus de 1,909 million de m² de locaux autorisés au cours des douze derniers mois.

Milliers de m ² autorisés	3ème trimestre 2012	du 1er octobre 2010 au 30 septembre 2011	du 1er octobre 2011 au 30 septembre 2012	Evolution annuelle
Bureaux	2,7	15,2	11,7	- 23,0 %
Commerces	8,3	48,7	28,5	- 41,5 %
Bâtiments industriels	5,4	28,5	24,4	- 14,2 %
Equipement collectif et autres	10,9	23,6	42,7	80,7 %
Total hors agricole	27,2	116	107,3	- 7,5 %

LES LOCAUX COMMENCÉS



On observe sur le troisième trimestre 2012 une baisse de 19,38%, avec **17 381 m²** de locaux, hors bâtiments agricoles, mis en chantier dans le département, soit 5,7 % des ouvertures de chantiers régionales.

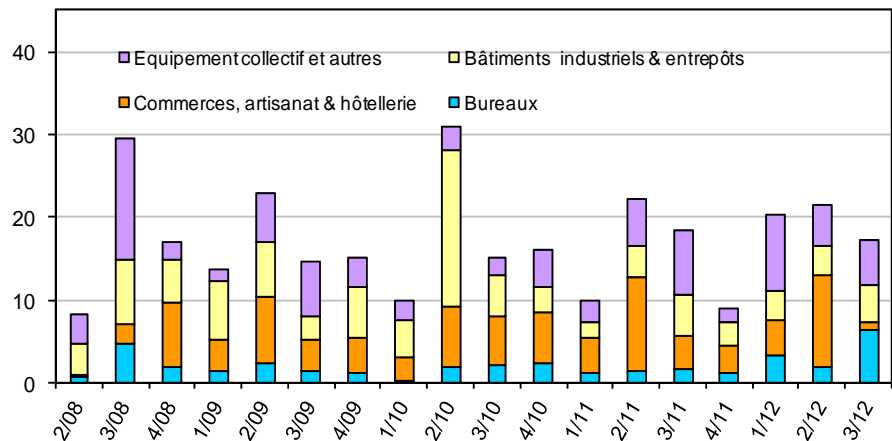
Au niveau régional, la tendance du trimestre est de même nature avec 9,50 % de baisse.

NB : au vu du nombre relativement faible de m² de locaux autorisés dans le Gers, tout projet d'envergure aura une forte incidence sur la variation de ces chiffres d'une année sur l'autre. Ils sont donc à relativiser quant à leur évolution.


les communes en blanc n'ont enregistré aucune déclaration d'ouverture de chantier

On note sur les douze derniers mois une légère hausse de 2,1 %, avec près de **68 300 m²** de locaux mis en chantier dans le Gers.

Au niveau régional, on observe au cours des douze derniers mois une hausse de 44,61 % avec 1 457 millier de m² de locaux commencés.



Milliers de m ² commencés	3ème trimestre 2012	du 1er octobre 2010 au 30 septembre 2011	du 1er octobre 2011 au 30 septembre 2012	Evolution annuelle
Bureaux	6,4	6,9	12,9	86,7 %
Commerces	1,1	25,5	19,8	- 22,4 %
Bâtiments industriels	4,5	13,9	14,5	4,3 %
Equipement collectif et autres	5,4	20,6	21,1	2,6 %
Total hors agricole	17,4	66,9	68,3	2,1 %



Direction Départementale des Territoires
Information expertise et développement des territoires
19, place du Foirail
BP 342
32007 AUCH CEDEX
Tél. : 05.62.61.47.87 ou 05.62.61.46.02 - courriel ddt-iedt@gers.gouv.fr

