



gersemploi.com

APERCU MENSUEL SUR LE MARCHE DU TRAVAIL ET L'EMPLOI AOÛT 2012

SOMMAIRE

Synthèse.....	<u>3</u>
Emploi salarié.....	<u>4</u>
Taux de chômage.....	<u>5</u>
Évolution de la DEFM catégorie A.....	<u>6</u>
Évolution de la DEFM catégories ABC	<u>7</u>
Répartition des demandeurs d 'emploi par catégories (données brutes).....	<u>8</u>
Répartition des demandeurs d 'emploi enregistrés en catégories ABC.....	<u>9</u>
Répartition des demandeurs d 'emploi sortis en catégories ABC.....	<u>10</u>
Ancienneté d'inscription des catégories A, B, C.....	<u>11</u>
Offres d 'emploi collectées.....	<u>12</u>
Ruptures conventionnelles du contrat de travail.....	<u>13</u>
Licenciements économiques.....	<u>14</u>
Contrat Unique d 'insertion.....	<u>15</u>
Organismes Agréés Service à la Personne.....	<u>16</u>
Revenu de Solidarité Active.....	<u>17</u>
Contrats d 'apprentissage et de professionnalisation.....	<u>18</u>
Intérim.....	<u>19</u>

SYNTHESE

Le taux de chômage au 1er trimestre 2012 s'établit à 7,6%, enregistrant une hausse de 0,3 point par rapport au trimestre précédent. [page 5](#)

Le nombre de demandeurs d'emploi de catégorie A données C.V.S. (6.489) enregistre une hausse sur un an de 9,4 % contre 6,1% le mois précédent. [page 6](#)

Le nombre de demandeurs d'emploi de catégorie ABC données C.V.S. (10 560) enregistre une hausse sur un an de 12,3%, hausse plus importante que Midi-Pyrénées (9,6%). [page 7](#)

Répartition des demandeurs d'emploi données brutes

Catégorie A : La DEFM brute augmente de 9,1% sur un an et représente 54,5% de la DEFM totale. [page 8](#)
Catégories B et C : elles représentent 31,6% de la DEFM brute totale.
La catégorie ABC représente 86,1% de la demande d'emploi et augmente de 12,2% sur un an, contre 11,0% le mois précédent.

Demandeurs d'emploi enregistrés au cours du mois

27,0 % des demandeurs d'emploi enregistrés au mois de d'août 2012 le sont pour fin de CDD, 9,5% pour licenciements économiques et autres contre 10,1% le mois précédent. [page 9](#)

Demandeurs d'emploi sortis au cours du mois

45,0 % des demandeurs d'emploi sortis (DES) le sont pour absence au contrôle, 11,7% pour radiation administrative, contre 13,2% le mois précédent, soit au total 56,8% des sorties de Pôle emploi. 17,6% des DES le sont pour reprise d'emploi, contre 18,9% le mois précédent. [page 10](#)

Ancienneté d'inscription des catégories ABC

Le nombre des demandeurs d'emploi inscrits en catégories A, B, C depuis plus d'un an augmente de 9,2% sur un an contre 7,6% le mois précédent. [page 11](#)

Le nombre d'inscrits depuis moins d'un an augmente de 13,9% (+ 1,4% sur un mois).

Offres d'emploi collectées au cours du mois

Au mois de d'août 2012, les offres collectées sont en hausse sur 1 an de 19,2%. Les offres d'emplois durables sont majoritaires (38,4%). [page 12](#)

EMPLOI SALARIE 4ème TRIMESTRE 2011

Emploi salarié en Région Midi-Pyrénées 4ième trimestre 2011



Données CVS	Industrie			Construction			Tertiaire			Total*		
	Effectifs	Evol. TRIM.	Evol. ANN.	Effectifs	Evol. TRIM.	Evol. ANN.	Effectifs	Evol. TRIM.	Evol. ANN.	Effectifs	Evol. TRIM.	Evol. ANN.
Ariège	6 431	+0.5%	-1.5%	2 917	+2.6%	+3.7%	16 608	+0.1%	-0.8%	25 961	+0.4%	-0.5%
Aveyron	14 072	-1.7%	-1.2%	6 930	+3.7%	-0.8%	37 354	-0.7%	-1.2%	58 339	-0.4%	-1.1%
Haute-Garonne	65 419	+0.8%	+2.5%	33 829	+0.0%	+1.2%	281 746	+0.3%	+1.2%	381 002	+0.4%	+1.4%
Gers	5 499	+0.3%	+2.9%	3 874	+2.8%	+0.9%	22 353	+0.7%	+1.0%	31 737	+0.9%	+1.3%
Lot	8 531	+2.5%	+5.0%	3 582	+0.2%	+1.1%	20 955	+0.7%	-1.0%	33 076	+1.1%	+0.7%
Hautes-Pyrénées	8 880	+0.6%	+1.0%	5 107	+0.3%	+2.2%	36 054	+0.0%	-0.2%	50 047	+0.2%	+0.3%
Tarn	15 477	-0.5%	-1.3%	7 345	+0.1%	+1.3%	50 228	+0.4%	-0.1%	73 066	+0.1%	-0.2%
Tarn-et-Garonne	7 183	+0.1%	+1.1%	5 119	+0.3%	+5.8%	29 843	+0.1%	-1.0%	42 126	+0.1%	-0.1%
Midi-Pyrénées	131 472	+0.4%	+1.5%	68 703	+0.7%	+1.4%	495 141	+0.2%	+0.5%	695 374	+0.3%	+0.7%
France	3 017 504	-0.1%	-0.3%	1 459 994	-0.3%	-0.2%	12 068 254	-0.1%	+0.8%	16 552 761	-0.1%	+0.5%

* Le total des secteurs d'activité inclut également la naf inconnue ainsi qu'une faible partie des effectifs de l'agriculture

Service Statistiques, Etudes et Evaluations

[Retour au sommaire](#)

TAUX DE CHOMAGE

source: INSEE

Taux de chômage CVS à jour au 1er trimestre 2012	2010					2011				2012				Evol, s/	Evol, s/
	T4	T1	T2	T3	T4	T1	T2	T3	T4	T1	T2	T3	T4	1 trimestre en points	1 an en points
En moyenne trimestrielle										prov.					
ARIEGE	11,1	10,9	10,9	10,9	10,8	10,9	10,7	11,1	11,6	12,1	0,0	0,0	0,0	0,5	1,2
AVEYRON	6,6	6,7	6,8	6,7	6,6	6,6	6,5	6,6	6,6	6,9	0,0	0,0	0,0	0,3	0,3
HAUTE-GARONNE	9,5	9,6	9,5	9,5	9,4	9,5	9,3	9,3	9,5	9,8	0,0	0,0	0,0	0,3	0,3
GERS	7,0	7,0	7,1	7,0	7,1	7,1	7,1	7,2	7,3	7,6	0,0	0,0	0,0	0,3	0,5
LOT	8,7	8,7	8,4	8,4	8,5	8,7	8,7	8,9	9,1	9,4	0,0	0,0	0,0	0,3	0,7
HAUTES-PYRENEES	10,8	10,5	10,3	10,4	10,2	10,4	10,4	10,3	10,4	11,0	0,0	0,0	0,0	0,6	0,6
TARN	10,1	10,1	10,1	10,1	10,1	10,3	10,2	10,4	10,6	11,0	0,0	0,0	0,0	0,4	0,7
TARN-ET-GARONNE	10,0	10,4	10,4	10,4	10,1	10,5	10,2	10,6	10,9	11,3	0,0	0,0	0,0	0,4	0,8
MIDI-PYRENEES	9,3	9,4	9,3	9,3	9,2	9,3	9,2	9,3	9,5	9,9	0,0	0,0	0,0	0,4	0,6
FRANCE METROPOLITAINE	9,5	9,5	9,3	9,3	9,2	9,2	9,1	9,2	9,3	9,6	0,0	0,0	0,0	0,3	0,4

Le taux de chômage au 1er trimestre 2012 s'établit à 7,6%, enregistrant une hausse de 0,3 point par rapport au trimestre précédent.

[Retour au sommaire](#)

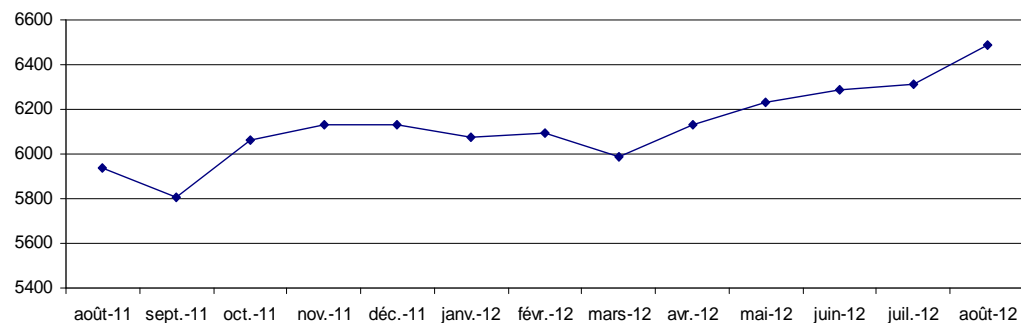
EVOLUTION DE LA DEMANDE D'EMPLOI EN FIN DE MOIS (DEFM) - Catégorie A

Cat. A : demandeurs d'emploi tenus de faire des actes positifs de recherche d'emploi.

Données CVS	(catégorie A)			Effectifs et %	
	août	juillet	août	Variation	Variation
	2011	2012	2012	sur un mois	sur un an
Hommes	2 833	3 132	3 231	3,2	14,0
Femmes	3 098	3 178	3 258	2,5	5,2
Moins de 25 ans	930	1 013	1 046	3,2	12,4
Entre 25 et 49 ans	3 610	3 635	3 774	3,8	4,5
50 ans et plus	1 391	1 661	1 669	0,5	20,0
Hommes de moins de 25 ans	469	531	541	1,9	15,3
Hommes de 25 à 49 ans	1 687	1 763	1 862	5,7	10,4
Hommes de 50 ans et plus	677	838	827	-1,3	22,2
Femmes de moins de 25 ans	461	482	505	4,7	9,5
Femmes de 25 à 49 ans	1 924	1 873	1 912	2,1	-0,6
Femmes de 50 ans et plus	714	823	842	2,3	18,0
Ensemble de la catégorie A	5 931	6 310	6 489	2,8	9,4

Sources : STMT - Pôle emploi, Dares. Cvs : Direccte Midi-Pyrénées

DEFM Catégorie A



A fin août 2012, le nombre de demandeurs d'emploi inscrits à Pôle emploi en catégorie A enregistre une hausse sur un an de 9,4 % contre 6,1% le mois précédent.

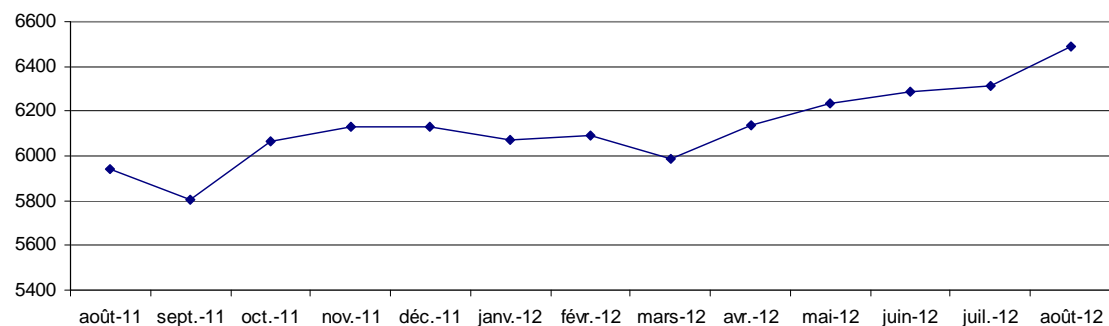
EVOLUTION DE LA DEMANDE D'EMPLOI EN FIN DE MOIS (DEFM) - CAT. A, B, C

Cat. ABC: demandeurs d'emploi ayant une activité réduite tenus de faire des actes positifs de recherche d'emploi.

<i>Données CVS</i>	<i>(catégories A, B, C)</i>			<i>Effectifs et %</i>	
	août	juillet	août	Variation	Variation
	2011	2012	2012	sur un mois	sur un an
Hommes	4 153	4 730	4 800	1,5	15,6
Femmes	5 250	5 675	5 761	1,5	9,7
Moins de 25 ans	1 356	1 508	1 579	4,8	16,4
Entre 25 et 49 ans	5 844	6 248	6 315	1,1	8,1
50 ans et plus	2 202	2 649	2 666	0,6	21,0
Hommes de moins de 25 ans	646	760	785	3,3	21,6
Hommes de 25 à 49 ans	2 563	2 787	2 830	1,6	10,4
Hommes de 50 ans et plus	945	1 183	1 184	0,1	25,3
Femmes de moins de 25 ans	711	748	795	6,3	11,8
Femmes de 25 à 49 ans	3 281	3 461	3 485	0,7	6,2
Femmes de 50 ans et plus	1 258	1 466	1 482	1,1	17,8
Ensemble des catégories A, B, C	9 403	10 404	10 560	1,5	12,3

Sources : STMT - Pôle emploi. Dares. Cvs : Direccte Midi-Pyrénées

DEFM Catégorie A



Le département du Gers enregistre une évolution à la hausse sur un an de 12,3% pour les catégories ABC, hausse plus importante que Midi-Pyrénées (9,6%).

[Retour au sommaire](#)

Répartition des Demandeurs d'Emploi (données brutes non corrigées des variations saisonnières)

Catégories	Août 2011	Juillet 2012	Août 2012	Poids	Variation sur un mois	Variation sur un an
A	6084	6073	6639	54,5%	9,3%	9,1%
B	1429	1623	1652	13,6%	1,8%	
C	1837	2400	2198	18,1%	-8,4%	
A+B+C	9350	9759	10489	86,1%	7,5%	12,2%
D	369	524	486	4,0%	-7,3%	
E	1221	1226	1201	9,9%	-2,0%	
TOTAL	10940	11699	12176		4,1%	11,3%

source: DARES

Catégorie A : La DEFM brute augmente de 9,1% sur un an et représente 54,5% de la DEFM totale.

Catégories B et C : elles représentent 31,6% de la DEFM brute totale.

La catégorie ABC représente 86,1% de la demande d'emploi et augmente de 12,2% sur un an, contre 11,0% le mois précédent.

[Retour au sommaire](#)

Répartition des demandeurs d'emploi enregistrés en catégories ABC au cours du mois d'août 2012

source: DARES

	Août 2011	Août 2012	poids	évolution
Fins de CDD	359	338	27,0%	-5,8%
Fins de mission d'intérim	70	68	5,4%	-2,9%
Licenciements économiques	26	7	0,6%	-73,1%
Fin de CRP, de convention de conversion, ou de P.A.P	5	17	1,4%	240,0%
Autres licenciements	121	112	8,9%	-7,4%
Démissions	52	51	4,1%	-1,9%
Premières entrées	61	67	5,3%	9,8%
Reprises d'activité	87	81	6,5%	-6,9%
Autres cas (Dont ruptures conventionnelles)	461	512	40,9%	11,1%
Ruptures conventionnelles	68	70	5,6%	2,9%
TOTAL	1242	1253		0,9%

27,0 % des demandeurs d'emploi enregistrés au mois d'août 2012 le sont pour fin de CDD, 9,5% pour licenciements économiques et autres contre 10,1% le mois précédent .

[Retour au sommaire](#)

Demandeurs d'emploi sortis en catégories ABC au cours du mois d'août 2012

source: DARES

	Août 2011	Août 2012	poids	évolution
Reprises d'emploi déclarées	183	154	17,6%	-15,8%
Entrées en stage	22	21	2,4%	-4,5%
Dispenses de recherche d'emploi	4	0	0,0%	-100,0%
Maladies	43	58	6,6%	34,9%
Autres arrêts de recherche (dont retraite et service militaire)	33	37	4,2%	12,1%
Cessations d'inscription pour défaut d'actualisation	422	395	45,0%	-6,4%
Radiations administratives	142	103	11,7%	-27,5%
Autres cas (dont changement d'ALE)	141	109	12,4%	-22,7%
TOTAL	990	877		-11,4%

45,0 % des demandeurs d'emploi sortis (DES) le sont pour absence au contrôle, 11,7% pour radiation administrative, contre 13,2% le mois précédent, soit au total 56,8% des sorties de Pôle emploi.

17,6% des DES le sont pour reprise d'emploi, contre 18,9% le mois précédent.

[Retour au sommaire](#)

Ancienneté d'inscription des catégories A, B, C

Ancienneté d'inscription sur les listes des demandeurs d'emploi inscrits en fin de mois à Pôle emploi

(catégories A, B, C)

<i>Données CVS</i>				<i>Effectifs et %</i>	
	août 2011	juillet 2012	août 2012	Variation sur un mois	Variation sur un an
Moins de 1 an	6 127	6 886	6 982	1,4	13,9
1 an ou plus	3 276	3 518	3 578	1,7	9,2
Part des demandeurs d'emploi inscrits depuis plus d'un an (%)	34,8	33,8	33,9	0,1 pt	-1 pt

Sources : STMT - Pôle emploi, Dares. Cvs : Direccte Midi-Pyrénées

Le nombre des demandeurs d'emploi inscrits en catégories A, B, C depuis plus d'un an augmente de 9,2% sur un an, contre 7,6% le mois précédent.

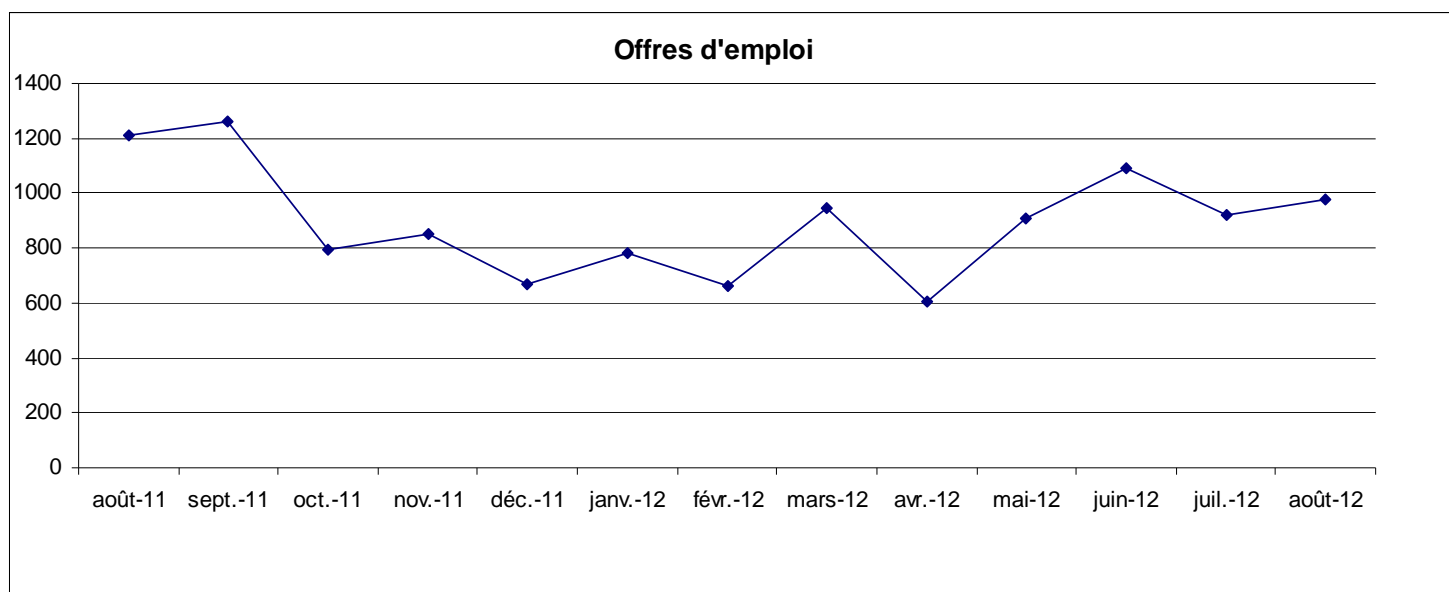
Le nombre d'inscrits depuis moins d'un an augmente de 13,9% (+ 1,4% sur un mois).

[Retour au sommaire](#)

Offres d'emploi collectées

source: DARES

Catégories d'offres	Août 2011	Août 2012	Poids	Variation sur un an
Emploi durable > 6 mois	463	376	38,4%	-18,8%
Emploi temporaire 1 à 6 mois	533	349	35,6%	-34,5%
Emploi occasionnel < 1 mois	216	254	25,9%	17,6%
Total	1212	979		-19,2%



Au mois d'août 2012, les offres collectées sont en baisse sur 1 an de 19,2%.

Les offres d'emplois durables sont majoritaires (38,4%).

[Retour au sommaire](#)

Ruptures conventionnelles

source: Unité Territoriale du Gers - DIRECCTE Midi-Pyrénées

	Cumul 2008	Cumul 2009	Cumul 2010	Cumul 2011	janv.-12	févr.-12	mars-12	avr.-12	mai-12	juin-12	juil.-12	août-12	sept.-12	Cumul depuis le début de la mesure
Salariés non protégés														
Nombre de demandes d'homologation reçues	134	550	733	713	54	64	76	56	64	71	55	83	54	2707
dont: Nombre de demandes irrecevables	12	14	27	43	1	11	5	5	2	3	0	3	2	128
Nombre de demandes homologuées	98	498	606	641	51	51	67	48	56	62	43	72	49	2342
Nombre de demandes refusées	24	28	99	50	2	2	4	3	6	6	12	8	3	247
% de refus	17,9%	5,1%	13,5%	7,0%	3,7%	3,1%	5,3%	5,4%	9,4%	8,5%	21,8%	9,6%	5,6%	
Salariés protégés														
Nombre de demandes d'autorisations reçues	1	10	11	5	0	0	0	0	0	0	0	0	1	28
dont: Nombre de demandes irrecevables	0	1	0	0	0	0	0	0	0	0	0	0	0	1
Nombre de demandes autorisées	1	8	10	0	0	0	0	0	0	0	0	0	0	19
Nombre de demandes refusées	0	1	1	2	0	0	0	0	0	0	0	0	0	4

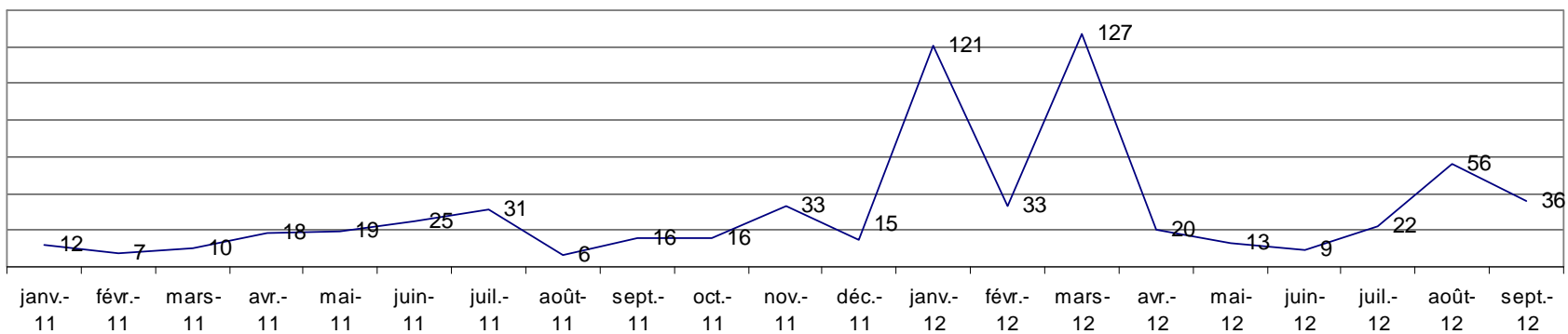
54 demandes d'homologation reçues en septembre 2012 contre 58 en septembre 2011.

Licenciements économiques

source: Unité Territoriale du Gers - DIRECCTE Midi-Pyrénées

	janv-11	févr-11	mars-11	avr-11	mai-11	juin-11	juil-11	août-11	sept-11	oct-11	nov-11	déc-11	TOTAL
Licenciements économiques	12	7	10	18	19	25	31	6	16	16	33	15	208

	janv-12	févr-12	mars-12	avr-12	mai-12	juin-12	juil-12	août-12	sept-12	oct-12	nov-12	déc-12	TOTAL
	121	33	127	20	13	9	22	56	36				437



36 licenciements économiques au mois de septembre 2012, contre 16 en septembre 2011.

Contrat Unique d'Insertion - situation au 26/09/2012

Départements	CIE :Total annuel (données ASP)													
	Objectifs						Prescriptions						Taux de prescription	
	Global	Hors CAOM	Dont CAOM	Dont Pôle Emploi	Dont ML	Dont Cap Emploi	Global	Hors CAOM	Dont CAOM	Dont Pôle Emploi	Dont ML	Dont Cap Emploi	Global	Hors CAOM
09 Ariège	117	107	10	80	21	5	93	90	3	70	9	11	79%	84%
12 Aveyron	142	127	15	95	25	6	122	107	15	89	13	5	86%	84%
31 Haute-Garonne	665	565	100	424	113	28	529	490	39	385	77	28	80%	87%
32 Gers	121	121	0	91	24	6	120	120	0	96	16	8	99%	99%
46 Lot	133	100	33	74	18	8	126	114	12	92	15	7	95%	114%
65 Hautes-Pyrénées	159	140	19	105	28	7	136	128	8	104	14	10	86%	91%
81 Tarn	299	279	20	199	60	20	269	264	5	199	47	18	90%	95%
82 Tarn et Garonne	201	160	41	91	30	39	149	119	30	89	19	11	74%	74%
Midi-Pyrénées	1837	1599	238	1159	320	120	1 544	1 432	112	1 124	210	98	84%	90%

Départements	CAE :Total annuel (données ASP)													
	Objectifs						Prescriptions						Tx de prescription	
	Global	Hors CAOM	Dont CAOM	Dont Pôle Emploi	Dont ML	Dont Cap Emploi	Global	Hors CAOM	Dont CAOM	Dont Pôle Emploi	Dont ML	Dont Cap Emploi	Global	Hors CAOM
09 Ariège	1 376	1 091	285	926	120	45	980	836	144	717	90	29	71%	77%
12 Aveyron	1 252	929	323	743	158	28	873	682	191	581	82	19	70%	73%
31 Haute-Garonne	4 830	4 338	492	3470	738	130	3 683	3 312	371	2 626	657	29	76%	76%
32 Gers	854	680	174	544	116	20	668	558	110	429	101	28	78%	82%
46 Lot	985	725	260	555	115	55	760	593	167	447	114	32	77%	82%
65 Hautes-Pyrénées	1 771	1 361	410	1107	211	43	1 335	1 051	284	860	156	35	75%	77%
81 Tarn	2 220	1 962	258	1570	333	59	1 803	1 658	145	1 356	252	50	81%	85%
82 Tarn et Garonne	1 884	1 542	342	1311	180	51	1 508	1 209	299	1 022	154	33	80%	78%
Midi-Pyrénées	15 172	12 628	2 544	10226	1970	431	11 610	9 899	1 711	8 038	1 606	255	77%	78%
% prescripteur														

[Retour au sommaire](#)

Organismes Agréés Services à la Personne Activité du mois d'août 2012

		Mandataire			Prestataire				
		Intervenants	Heures	Particuliers	Intervenants	dont salariés	Heures d'intervention	dont Heures salariées	Particuliers
Association Intermédiaire					116	116	3 049	3 049	172
Association loi 1901		308	21 457	276	391	370	30 899	30 875	1 764
Association		308	21 457	276	507	486	33 948	33 924	1 936
Auto-entrepreneur					4		109		19
Auto-entrepreneur					4		109	0	19
Entrepreneur Individuel					5	2	265	80	61
EURL					1		12		6
Entreprise					6	2	277	80	67
CCAS / CIAS					176	176	16 368	16 277	883
EPCI					77	77	7 345	7 345	382
Organisme public					253	253	23 713	23 622	1 265
Total		308	21 457	276	770	741	58 047	57 626	3 287
Cumul des EMA déclarés par		40 organismes pour		40 établissements					
sur un total de		70 organismes pour		76 établissements					

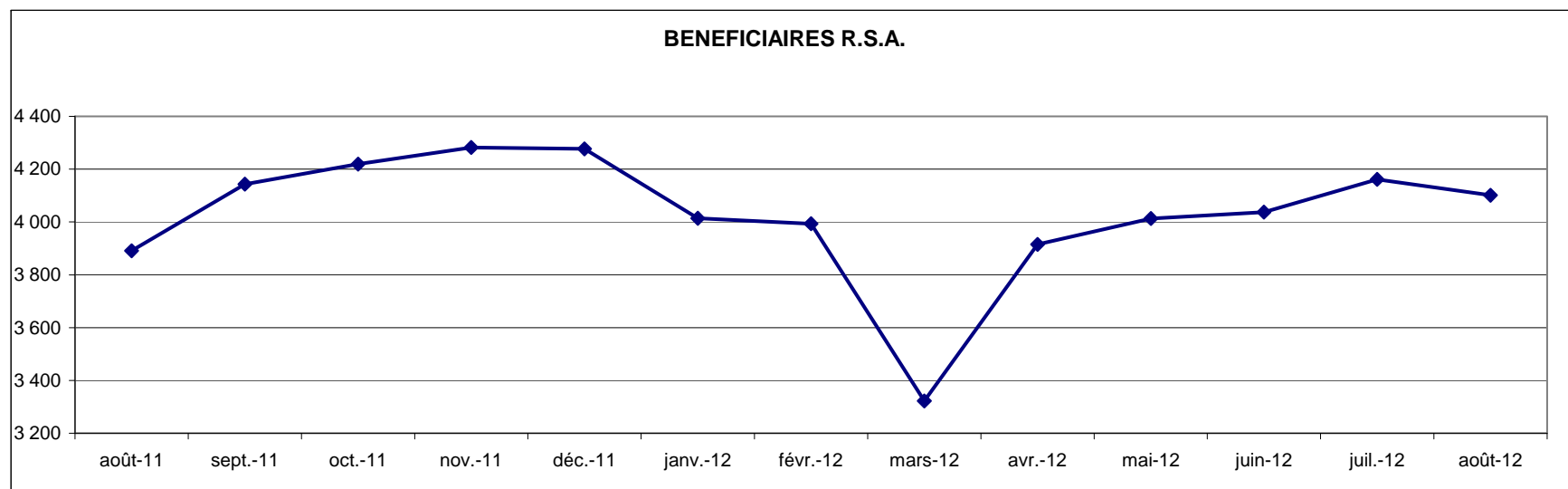
Revenu de Solidarité Active

sources: CAF et MSA du Gers

	janv-12	févr-12	mars-12	avr-12	mai-12	juin-12	juil-12	août-12	sept-12	oct-12	nov-12	déc-12
CAF (activité)	1074	1038	798	991	1013	1029	1085	1091				
CAF (socle)	2090	2085	1737	2072	2102	2118	2183	2126				
CAF (socle+activité)	583	596	503	556	604	596	602	587				

MSA (activité)	93	102	105	105	111	113	114	114				
MSA (socle)	73	77	78	89	89	87	92	90				
MSA (socle+activité)	101	95	101	102	94	94	85	93				

TOTAL	4014	3993	3322	3915	4013	4037	4161	4101				
--------------	-------------	-------------	-------------	-------------	-------------	-------------	-------------	-------------	--	--	--	--



Contrats d'apprentissage

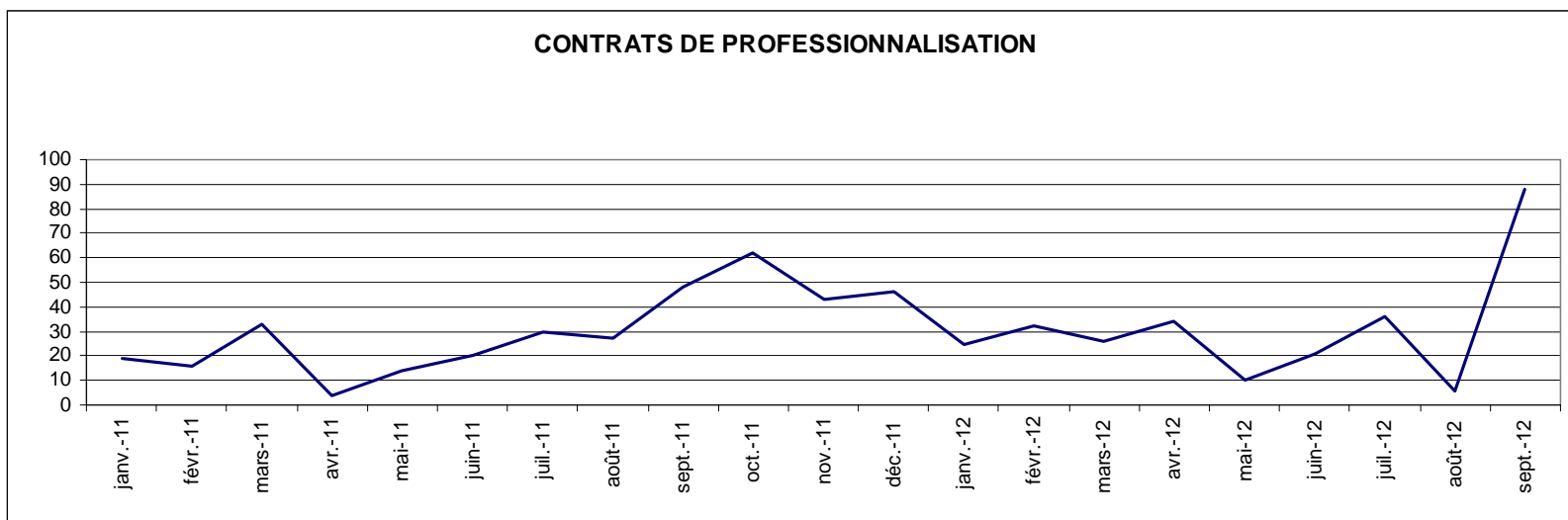
sources: chambre de commerce, chambre des métiers, chambre d'agriculture

	2010	2011	janv-12	févr-12	mars-12	avr-12	mai-12	juin-12	juil-12	août-12	sept-12	oct-12	nov-12	déc-12	TOTAL
Nb.de contrats d'apprentissage enregistrés dans le secteur privé (agriculture, commerce, industrie, artisanat)	738	651	34	10	5	5	0	10	152	104	94				414
Nb.de contrats d'apprentissage enregistrés dans le secteur public (mairies, hôpitaux, collectivités ...)	14	22	0	0	0	0	0	0	2	2	5				9

Contrats de professionnalisation

source: Extrapro

	2010	2011	janv-12	févr-12	mars-12	avr-12	mai-12	juin-12	juil-12	août-12	sept-12	oct-12	nov-12	déc-12	TOTAL
Contrats conclus	266	362	25	32	26	34	10	21	36	6	88				278
- dont jeunes de moins de 26 ans	161	218	10	18	9	13	6	8	16	5	55				140



INTERIM - SITUATION AU 31 Mai 2012

source: DIRECCTE Midi-Pyrénées

	janv.-12	févr.-12	mars-12	avr.-12	mai-12
Missions conclues	3214	3475	3821	3720	3724
Missions en activité	1003	1163,4	1195,6	1258,80	1256,00
Durée moyenne des missions	1,12	1,13	1,35	1,41	1,22
ETP	916,14	1015,24	1165,08	1122,54	1190,45
ETP par A 4					
Non renseigné	0,62	5,20	4,40	1,56	0,49
Agriculture, sylviculture et pêche	27,08	25,30	28,56	35,38	34,39
Industrie	390,60	412,92	463,64	465,17	499,11
Construction	235,60	236,23	298,99	277,49	302,93
Commerce ; répar. automobile & motocycle	111,99	135,59	143,76	135,73	146,43
Tertiaire hors commerce	150,24	200,01	225,75	207,22	207,11
Total Tertiaire	262,23	335,60	369,50	342,95	353,54
Ensemble	916,14	1015,24	1165,08	1122,54	1190,45