



gersemploi.com

APERCU MENSUEL

AVRIL 2012

SOMMAIRE

Synthèse.....	<u>2</u>
Emploi salarié.....	<u>4</u>
Taux de chômage.....	<u>5</u>
Évolution de la DEFM catégorie A.....	<u>6</u>
Évolution de la DEFM catégories ABC	<u>7</u>
Répartition des demandeurs d 'emploi par catégories (données brutes).....	<u>8</u>
Répartition des demandeurs d 'emploi enregistrés en catégories ABC.....	<u>9</u>
Répartition des demandeurs d 'emploi sortis en catégories ABC.....	<u>10</u>
Ancienneté d'inscription des catégories A, B, C.....	<u>11</u>
Offres d 'emploi collectées.....	<u>12</u>
Ruptures conventionnelles du contrat de travail.....	<u>13</u>
Chômage partiel.....	<u>14</u>
Licenciements économiques.....	<u>15</u>
Contrat Unique d 'insertion.....	<u>16</u>
Organismes Agréés Service à la Personne.....	<u>17</u>
Revenu de Solidarité Active.....	<u>18</u>
Contrats d 'apprentissage et de professionnalisation.....	<u>19</u>
Intérim.....	<u>20</u>

SYNTHESE

Le taux de chômage au 4ème trimestre 2011 s'établit à 7,1%, enregistrant une baisse de 0,1 point par rapport au trimestre précédent. page 5

Le nombre de demandeurs d'emploi de catégorie A données C.V.S. (6.134) enregistre une hausse sur un an de 6,9 % contre 4,9% le mois précédent. page 6

Le nombre de demandeurs d'emploi de catégorie ABC données C.V.S. (9 844) enregistre une hausse sur un an de 8,5%, hausse un peu plus importante que Midi-Pyrénées (8,4%). page 7

Répartition des demandeurs d'emploi données brutes

Catégorie A : 51,0% des demandeurs, en augmentation de 7,0% sur un an. page 8

Catégories B et C : 31,8% des demandeurs.

Catégorie ABC : 82,8% des demandeurs, en augmentation de 8,6% sur un an.

Toutes catégories confondues la hausse sur un an est de 7,4%.

Demandeurs d'emploi enregistrés au cours du mois

26,6% le sont pour fin de CDD contre 21,7% le mois précédent. page 9

9,6% pour licenciements économiques et autres contre 10,8% le mois précédent.

Demandeurs d'emploi sortis au cours du mois

35,3 % le sont pour absence au contrôle, 15,2% pour radiation administrative, contre page 10

14,0% le mois précédent, soit au total 50,5% des sorties de Pôle emploi.

26,5% le sont pour reprise d'emploi, contre 25,0% le mois précédent.

Ancienneté d'inscription des catégories ABC

Le nombre des demandeurs d'emploi inscrits depuis plus d'un an augmente de 9,1% sur un an, page 11

celui des inscrits depuis moins de un an enregistre une hausse de 8,2%.

Offres d'emploi collectées au cours du mois

Les offres collectées sont en baisse sur 1 an de 27,9%. Les offres d'emplois temporaires page 12

sont majoritaires (57,6%).

EMPLOI SALARIE 4ème TRIMESTRE 2011

Emploi salarié en Région Midi-Pyrénées 4ième trimestre 2011



Données CVS	Industrie			Construction			Tertiaire			Total*		
	Effectifs	Evol. TRIM.	Evol. ANN.	Effectifs	Evol. TRIM.	Evol. ANN.	Effectifs	Evol. TRIM.	Evol. ANN.	Effectifs	Evol. TRIM.	Evol. ANN.
Ariège	6 431	+0.5%	-1.5%	2 917	+2.6%	+3.7%	16 608	+0.1%	-0.8%	25 961	+0.4%	-0.5%
Aveyron	14 072	-1.7%	-1.2%	6 930	+3.7%	-0.8%	37 354	-0.7%	-1.1%	58 359	-0.4%	-1.1%
Haute-Garonne	65 419	+0.8%	+2.5%	33 829	+0.0%	+1.2%	281 746	+0.5%	+1.2%	381 002	+0.4%	+1.4%
Gers	5 499	+0.3%	+2.9%	3 874	+2.8%	+0.9%	22 353	+0.7%	+1.0%	31 737	+0.9%	+1.3%
Lot	8 531	+2.5%	+5.0%	3 582	+0.2%	+1.1%	20 955	+0.7%	-1.0%	33 076	+1.1%	+0.7%
Hautes-Pyrénées	8 880	+0.6%	+1.0%	5 107	+0.3%	+2.2%	36 054	+0.0%	-0.2%	50 047	+0.2%	+0.9%
Tarn	15 477	-0.5%	-1.3%	7 345	+0.1%	+1.3%	50 228	+0.4%	-0.1%	73 066	+0.1%	-0.2%
Tarn-et-Garonne	7 163	+0.1%	+1.1%	5 119	+0.3%	+3.8%	29 843	+0.1%	-1.0%	42 126	+0.1%	-0.1%
Midi-Pyrénées	131 472	+0.4%	+1.5%	68 703	+0.7%	+1.4%	485 141	+0.2%	+0.5%	685 374	+0.3%	+0.7%
France	3 017 504	-0.1%	-0.3%	1 459 994	-0.3%	-0.2%	12 068 254	-0.1%	+0.8%	26 552 781	-0.1%	+0.5%

* Le total des secteurs d'activité inclut également le raf inconnu ainsi qu'une faible partie des effectifs de l'agriculture

Service Statistiques, Etudes et Evaluations

[Retour au sommaire](#)

TAUX DE CHOMAGE

source: INSEE

Taux de chômage localisés
corrigés des variations saisonnières (CVS)
Série trimestrielle

Unité : %

	Ariège	Aveyron	Haute-Garonne	Gers	Lot	Hautes-Pyrénées	Tarn	Tarn-et-Garonne	Midi-Pyrénées	France métropolitaine
2011										
4 ^e trimestre	11,4	6,7	9,5	7,1	9,1	10,1	10,6	10,9	9,5	9,4
3 ^e trimestre	11,0	6,5	9,4	7,2	8,9	10,2	10,3	10,5	9,3	9,3
2 ^e trimestre	10,5	6,4	9,4	7,1	8,7	10,3	10,1	10,0	9,2	9,1
1 ^{er} trimestre	10,6	6,6	9,5	7,0	8,7	10,4	10,3	10,3	9,3	9,2
2010										
4 ^e trimestre	10,7	6,6	9,5	7,0	8,5	10,0	10,1	10,2	9,3	9,3
3 ^e trimestre	10,8	6,6	9,5	7,0	8,4	10,4	10,1	10,3	9,3	9,3
2 ^e trimestre	10,7	6,7	9,5	7,0	8,4	10,3	10,1	10,2	9,3	9,3
1 ^{er} trimestre	10,8	6,7	9,6	7,0	8,8	10,5	10,2	10,3	9,4	9,5

Le taux de chômage au 4^{ème} trimestre 2011 s'établit à 7,1%, enregistrant une baisse de 0,1 point par rapport au trimestre précédent.

[Retour au sommaire](#)

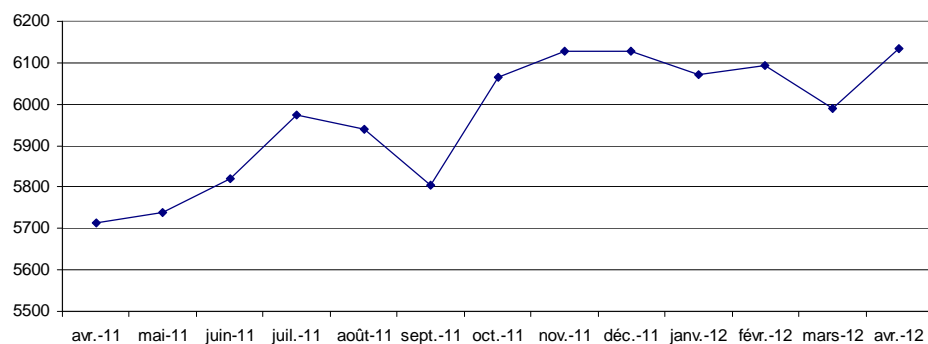
EVOLUTION DE LA DEMANDE D'EMPLOI EN FIN DE MOIS (DEFM) - Catégorie A

Cat. ABC: demandeurs d'emploi ayant une activité réduite tenus de faire des actes positifs de recherche d'emploi.

<i>Données CVS</i>	avril	mars	avril	Variation	Variation
	2011	2012	2012	sur un mois	sur un an
Hommes	2 773	2 934	2 974	1,4	7,2
Femmes	2 963	3 056	3 160	3,4	6,7
Moins de 25 ans	878	894	945	5,8	7,6
Entre 25 et 49 ans	3 535	3 578	3 619	1,1	2,4
50 ans et plus	1 323	1 517	1 570	3,5	18,7
Hommes de moins de 25 ans	456	489	500	2,2	9,5
Hommes de 25 à 49 ans	1 670	1 700	1 696	-0,2	1,5
Hommes de 50 ans et plus	647	745	778	4,5	20,3
Femmes de moins de 25 ans	422	405	446	10,1	5,6
Femmes de 25 à 49 ans	1 865	1 879	1 923	2,3	3,1
Femmes de 50 ans et plus	676	772	792	2,5	17,1
Ensemble de la catégorie A	5 736	5 989	6 134	2,4	6,9

Sources : STMT - Pôle emploi, Dares. Cvs : Direccte Midi-Pyrénées

Cat. A



A fin avril 2012, le nombre de demandeurs d'emploi inscrits à Pôle emploi en catégorie A enregistre une hausse sur un an de 6,9 % contre 4,9% le mois précédent.

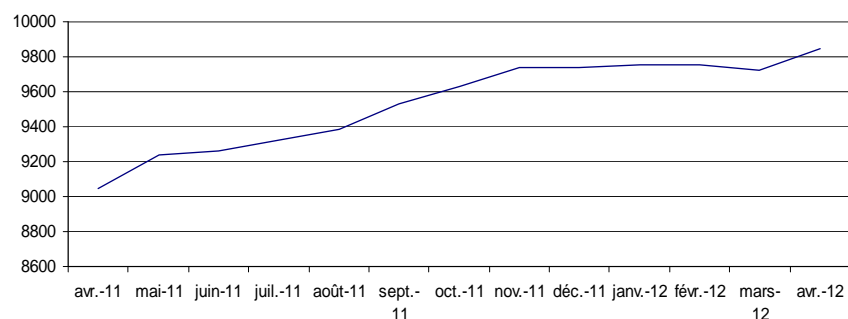
EVOLUTION DE LA DEMANDE D'EMPLOI EN FIN DE MOIS (DEFM) - CAT. A, B, C

Cat. A : demandeurs d'emploi tenus de faire des actes positifs de recherche d'emploi.

<i>Données CVS</i>	avril	mars	avril	Variation	Variation
	2011	2012	2012	sur un mois	sur un an
Hommes	4 024	4 361	4 426	1,5	10,0
Femmes	5 049	5 363	5 418	1,0	7,3
Moins de 25 ans	1 263	1 325	1 354	2,2	7,2
Entre 25 et 49 ans	5 729	5 996	6 043	0,8	5,5
50 ans et plus	2 081	2 404	2 447	1,8	17,6
Hommes de moins de 25 ans	631	683	695	1,7	10,1
Hommes de 25 à 49 ans	2 499	2 628	2 663	1,4	6,6
Hommes de 50 ans et plus	894	1 050	1 068	1,7	19,5
Femmes de moins de 25 ans	632	641	659	2,8	4,3
Femmes de 25 à 49 ans	3 229	3 368	3 380	0,3	4,7
Femmes de 50 ans et plus	1 187	1 353	1 379	1,9	16,1
Ensemble des catégories A, B, C	9 073	9 724	9 844	1,2	8,5

Sources : STMT - Pôle emploi, Dares.

cat. ABC



Le département du Gers enregistre une évolution à la hausse sur un an de 8,5% pour les catégories ABC, hausse un peu plus importante que Midi-Pyrénées (8,4%).

[Retour au sommaire](#)

Répartition des Demandeurs d'Emploi (données brutes non corrigées des variations saisonnières)

Catégories	Avril 2011	Mars 2012	Avril 2012	Poids	Variation sur un mois	Variation sur un an
A	5628	6131	6024	51,0%	-1,7%	7,0%
B	1494	1524	1560	13,2%	2,4%	
C	1883	2244	2192	18,6%	-2,3%	
A+B+C	9005	9899	9776	82,8%	-1,2%	8,6%
D	712	779	802	6,8%	3,0%	
E	1277	1204	1233	10,4%	2,4%	
TOTAL	10994	11882	11811		-0,6%	7,4%

source: DARES

Catégorie A : La DEFM brute augmente de 7,0% sur un an et représente 51,0% de la DEFM totale.

Catégories B et C : elles représentent 31,8% de la DEFM brute totale.

La catégorie ABC représente 82,8% de la demande d'emploi et augmente de 8,6% sur un an, contre 5,6% le mois précédent.

[Retour au sommaire](#)

Répartition des demandeurs d'emploi enregistrés en catégories ABC au cours du mois d'Avril 2012

source: DARES

	Avril 2011	Avril 2012	poids	évolution
Fins de CDD	249	262	26,6%	5,2%
Fins de mission d'intérim	47	52	5,3%	10,6%
Licenciements économiques	19	14	1,4%	-26,3%
Fin de CRP, de convention de conversion, ou de P.A.P	2	11	1,1%	450,0%
Autres licenciements	75	81	8,2%	8,0%
Démissions	36	40	4,1%	11,1%
Premières entrées	26	24	2,4%	-7,7%
Reprises d'activité	77	91	9,2%	18,2%
Autres cas (Dont ruptures conventionnelles)	352	411	41,7%	16,8%
Ruptures conventionnelles	65	60	6,1%	-7,7%
TOTAL	948	986		4,0%

26,6 % des demandeurs d'emploi enregistrés au mois d'avril 2012 le sont pour fin de CDD, 9,6% pour licenciements économiques et autres contre 10,8% le mois précédent .

[Retour au sommaire](#)

Demandeurs d'emploi sortis en catégories ABC au cours du mois d'Avril 2012

source: DARES

	Avril 2011	Avril 2012	poids	évolution
Reprises d'emploi déclarées	418	296	26,5%	-29,2%
Entrées en stage	69	83	7,4%	20,3%
Dispenses de recherche d'emploi	7	0	0,0%	-100,0%
Maladies	48	54	4,8%	12,5%
Autres arrêts de recherche (dont retraite et service militaire)	38	44	3,9%	15,8%
Cessations d'inscription pour défaut d'actualisation	484	395	35,3%	-18,4%
Radiations administratives	91	170	15,2%	86,8%
Autres cas (dont changement d'ALE)	92	76	6,8%	-17,4%
TOTAL	1247	1118		-10,3%

35,3 % des demandeurs d'emploi sortis (DES) le sont pour absence au contrôle, 15,2% pour radiation administrative, contre 14,0% le mois précédent, soit au total 50,5% des sorties de Pôle emploi.

26,5% des DES le sont pour reprise d'emploi, contre 25,0% le mois précédent.

[Retour au sommaire](#)

Ancienneté d'inscription des catégories A, B, C

Ancienneté d'inscription sur les listes des demandeurs d'emploi inscrits en fin de mois à Pôle emploi

<i>Données CVS</i>	(catégories A, B, C)			<i>Effectifs et %</i>	
	avril 2011	mars 2012	avril 2012	Variation sur un mois	Variation sur un an
Moins de 1 an	5 904	6 268	6 388	1,9	8,2
1 an ou plus	3 169	3 456	3 457	0,0	9,1
Part des demandeurs d'emploi inscrits depuis plus d'un an (%)	34,9	35,5	35,1	-0,4 pt	0,2 pt

Sources : STMT - Pôle emploi, Dares. Cvs : Direccte Midi-Pyrénées

Le nombre des demandeurs d'emploi inscrits en catégories A, B, C depuis plus d'un an augmente de 9,1% sur un an.

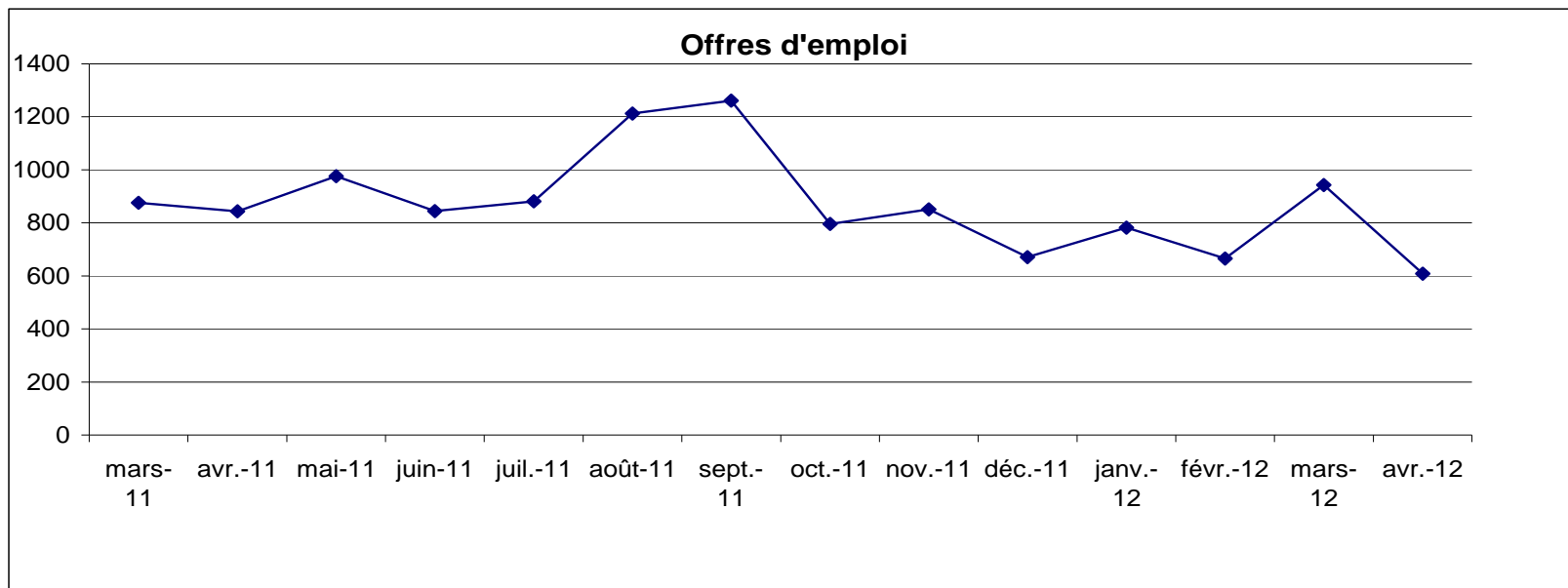
Le nombre d'inscrits depuis moins d'un an augmente de 8,2% (+ 1,9% sur un mois).

[Retour au sommaire](#)

Offres d'emploi collectées

source: DARES

Catégories d'offres	Avril 2011	Avril 2012	Poids	Variation sur un an
Emploi durable > 6mois	326	193	31,7%	-40,8%
Emploi temporaire 1 à 6 mois	432	350	57,6%	-19,0%
Emploi occasionnel < 1 mois	85	65	10,7%	-23,5%
Total	843	608		-27,9%



Au mois d'avril 2012, les offres collectées sont en baisse sur 1 an de - 27,9%.

Les offres d'emplois temporaires sont majoritaires (57,6%).

[Retour au sommaire](#)

Ruptures conventionnelles

source: Unité Territoriale du Gers - DIRECCTE Midi-Pyrénées

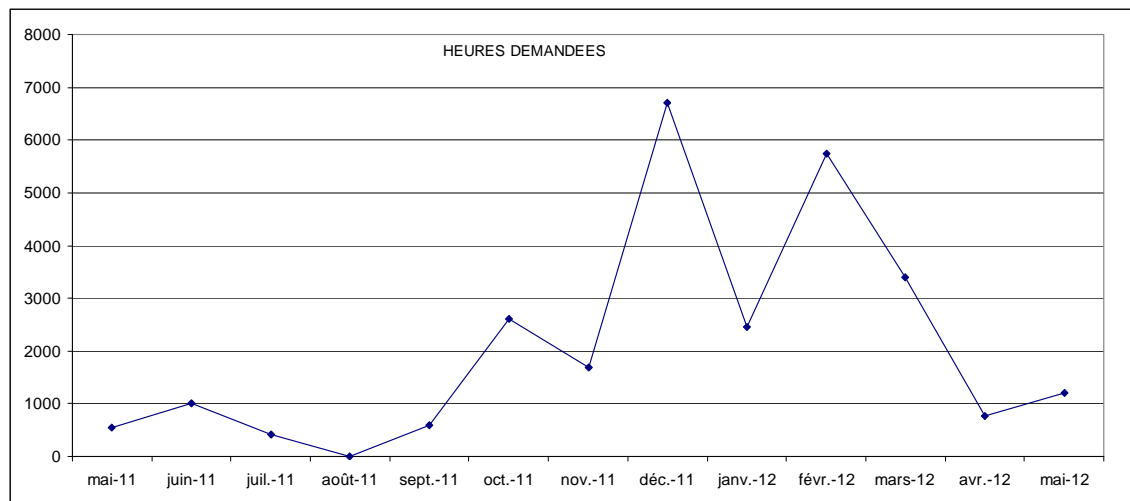
	Cumul 2008	Cumul 2009	Cumul 2010	Cumul 2011	janv.-12	févr.-12	mars-12	avr.-12	mai-12	Cumul depuis le début de la mesure
Salariés non protégés										
Nombre de demandes d'homologation reçues	134	550	733	713	54	64	76	56	64	2444
dont: Nombre de demandes irrecevables	12	14	27	43	1	11	5	5	2	120
Nombre de demandes homologuées	98	498	606	641	51	51	67	48	56	2116
Nombre de demandes refusées	24	28	99	50	2	2	4	3	6	218
% de refus	17,9%	5,1%	13,5%	7,0%	3,7%	3,1%	5,3%	5,4%	9,4%	
Salariés protégés										
Nombre de demandes d'autorisations reçues	1	10	11	5	0	0	0	0	0	27
dont: Nombre de demandes irrecevables	0	1	0	0	0	0	0	0	0	1
Nombre de demandes autorisées	1	8	10	0	0	0	0	0	0	19
Nombre de demandes refusées	0	1	1	2	0	0	0	0	0	4

**56 demandes d'homologation acceptées en mai 2012 contre 53 en mai 2011,
soit une hausse de 5,7%.**

Chômage partiel

source: Unité Territoriale du Gers - DIRECCTE Midi-Pyrénées

	2009	2010	2011	janv.-12	févr.-12	mars-12	avr.-12	mai-12	juin-12	juil.-12	août-12	sept.-12	oct.-12	nov.-12	déc.-12	TOTAL 2012
Chômage partiel- heures demandées	221 457	126 530	28 535	2 446	5750	3 402	759	1 212								13 569
salariés concernés		724	197	23	40	65	15	18								161



1.212 heures demandées en mai 2012 contre 549 en mai 2011.

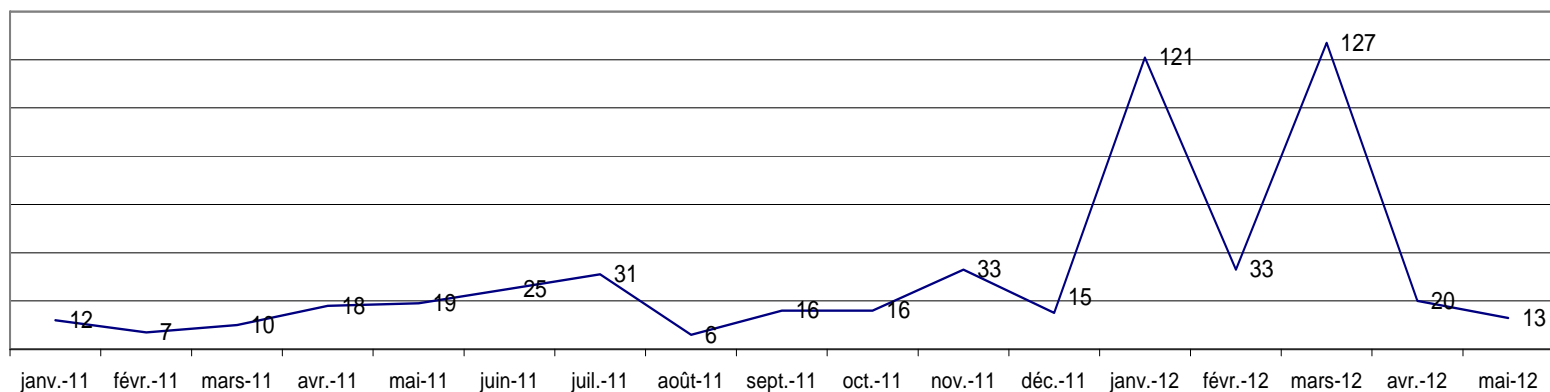
Licenciements économiques

source: Unité Territoriale du Gers - DIRECCTE Midi-Pyrénées

	janv-11	févr-11	mars-11	avr-11	mai-11	juin-11	juil-11	août-11	sept-11	oct-11	nov-11	déc-11	TOTAL
Licenciements économiques	12	7	10	18	19	25	31	6	16	16	33	15	208

	janv-12	févr-12	mars-12	avr-12	mai-12	juin-12	juil-12	août-12	sept-12	oct-12	nov-12	déc-12	TOTAL
	121	33	127	20	13								314

LICENCIEMENTS ECONOMIQUES



13 licenciements économiques au mois de mai 2012, contre 19 en mai 2011.

Contrat Unique d'Insertion - situation au 30/05/2012

source: A.S.P.

Départements	CIE : 1er semestre (données ASP)											
	Objectifs					prescription					Tx de prescription	
	Total	Dont CAOM	Dont Pôle Emploi	Dont ML	Dont Cap Emploi	Global	Dont CAOM	Dont Pôle Emploi	Dont ML	Dont Cap Emploi	Général	Hors CAOM
09 Ariège	69	10	48	5	6	61	2	47	5	7	88%	100%
12 Aveyron	76	15	48	6	7	66	8	47	8	3	87%	95%
31 Haute-Garonne	402	76	228	65	33	287	21	204	49	13	71%	82%
32 Gers	58	0	50	3	5	58	0	46	7	5	100%	100%
46 Lot	64	10	44	4	6	65	4	51	8	2	102%	113%
65 Haute-Pyrénées	71	6	52	6	7	69	2	55	7	5	97%	103%
81 Tarn	137	5	94	25	13	137	6	87	31	13	100%	99%
82 Tarn et Garonne	99	19	65	7	8	80	22	41	12	5	81%	73%
Midi-Pyrénées	976	141	629	121	85	823	65	578	127	53	84%	91%
% prescripteur							46,10%	91,89%	104,96%	62,35%		

Départements	CAE : 1er semestre (données ASP)											
	Objectifs					prescription					Tx de prescription	
	Total	Dont CAOM	Dont Pôle Emploi	Dont ML	Dont Cap Emploi	Global	Dont CAOM	Dont Pôle Emploi	Dont ML	Dont Cap Emploi	général	Hors CAOM
09 Ariège	747	285	389	52	21	524	97	367	46	14	70%	92%
12 Aveyron	651	323	270	42	16	497	100	339	44	14	76%	121%
31 Haute-Garonne	3 188	492	2 185	456	55	2 012	172	1 464	367	9	63%	68%
32 Gers	608	174	363	51	20	334	68	207	49	10	55%	61%
46 Lot	600	260	226	69	45	377	69	227	62	19	63%	91%
65 Haute-Pyrénées	1 095	350	633	84	28	700	151	449	86	14	64%	74%
81 Tarn	1 456	258	997	151	50	1 022	80	775	139	28	70%	79%
82 Tarn et Garonne	1 126	342	659	96	29	882	195	584	85	18	78%	88%
Midi-Pyrénées	9 471	2 484	5 722	1 001	264	6 348	932	4 412	878	126	67%	78%
% perscripteur							37,52%	77,11%	87,71%	47,73%		

Organismes Agréés Services à la Personne

Activité du mois d' avril 2012



Etat Mensuel d'Activité par Catégorie Juridique Campagne 04/2012

Filtre : UT32 Gers •

	Mandataire			Prestataire				
	Intervenants	Heures	Particuliers	Intervenants	dont salariés	Heures d'intervention	dont Heures salariées	Particuliers
Association Intermédiaire				153	153	3 780	3 780	233
Association loi 1901	120	3 743	109	413	404	32 027	31 970	1 940
Association	120	3 743	109	566	557	35 807	35 750	2 173
Auto-entrepreneur				5		303		46
Auto-entrepreneur				5		303	0	46
Entrepreneur Individuel				6		202		34
Entreprise				6		202	0	34
CCAS / CIAS				286	286	26 742	26 742	1 492
EPCI				7	7	713	713	50
GCSMS Public				15	15	1 482		102
Organisme public				308	308	28 937	27 455	1 644
Total	120	3 743	109	885	865	65 249	63 205	3 897

Cumul des EMA déclarés par	44 organismes pour	44 établissements
sur un total de	74 organismes pour	81 établissements

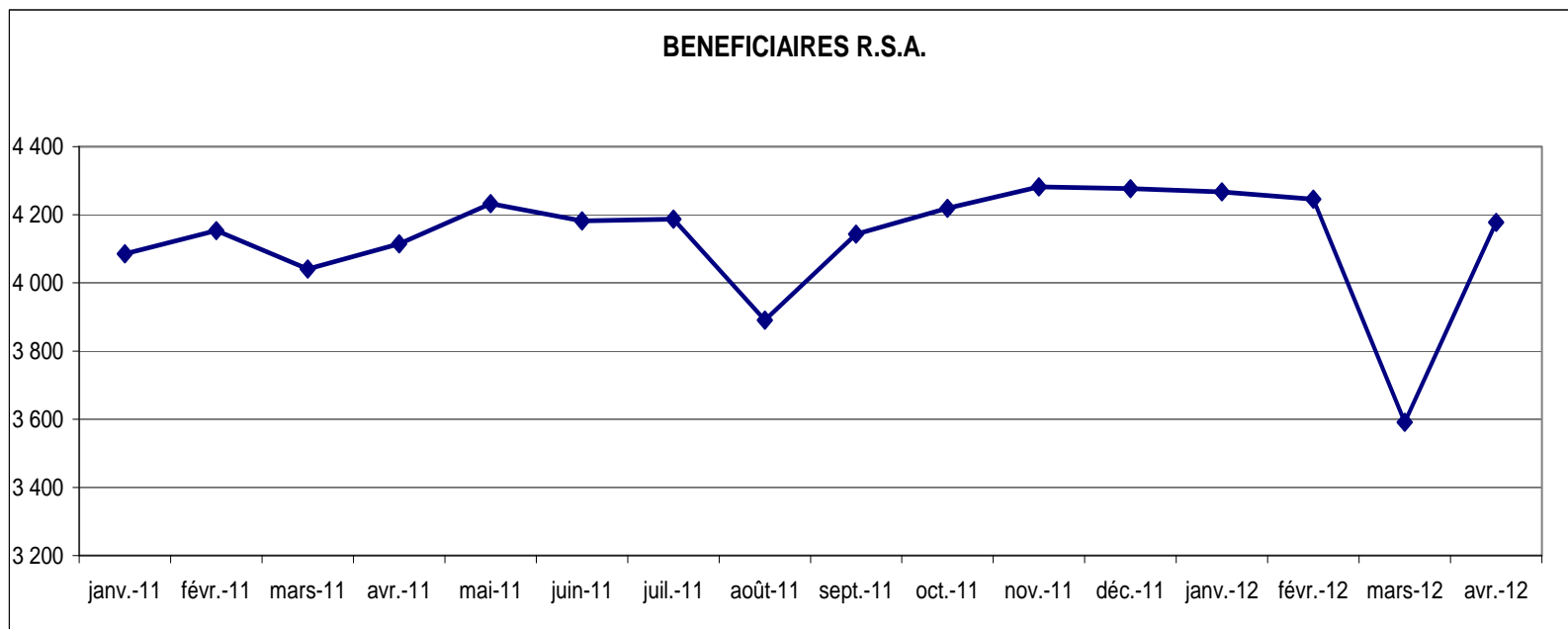
Revenu de Solidarité Active

sources: CAF et MSA du Gers

	janv-12	févr-12	mars-12	avr-12	mai-12	juin-12	juil-12	août-12	sept-12	oct-12	nov-12	déc-12
CAF (activité)	1074	1038	798	991								
CAF (socle)	2090	2085	1737	2072								
CAF (socle+activité)	583	596	503	556								

MSA (activité)	191	216	211	227								
MSA (socle)	119	128	145	152								
MSA (socle+activité)	210	183	197	180								

TOTAL	4267	4246	3591	4178								
--------------	-------------	-------------	-------------	-------------	--	--	--	--	--	--	--	--



Contrats d'apprentissage

sources: chambre de commerce, chambre des métiers, chambre d'agriculture

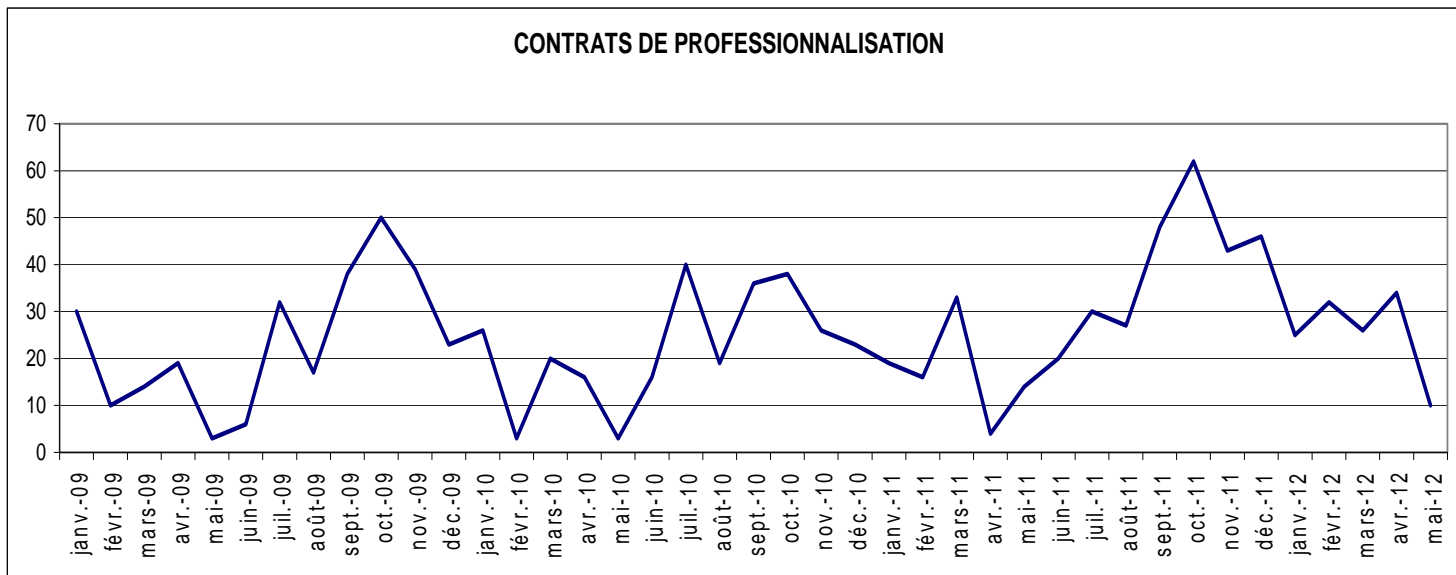
	2010	2011	janv-12	févr-12	mars-12	avr-12	mai-12	juin-12	juil-12	août-12	sept-12	oct-12	nov-12	déc-12	TOTAL
Nb.de contrats d'apprentissage enregistrés dans le secteur privé (agriculture, commerce, industrie, artisanat)	738	651	34	10	5	5	0								54
Nb.de contrats d'apprentissage enregistrés dans le secteur public (mairies, hôpitaux, collectivités ...)	14	22	0	0	0	0	0								0

Contrats de professionnalisation

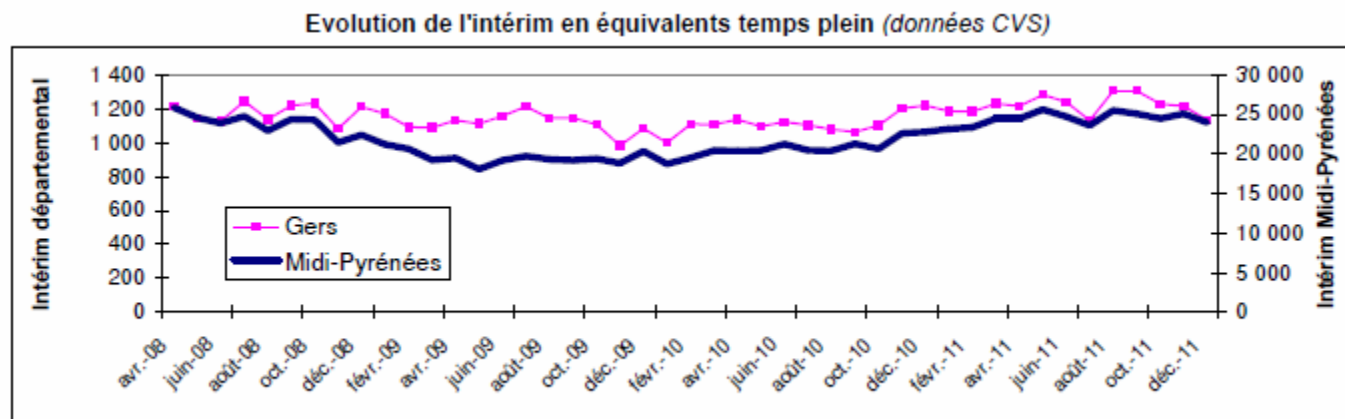
source: Extrapro

	2010	2011	janv-12	févr-12	mars-12	avr-12	mai-12	juin-12	juil-12	août-12	sept-12	oct-12	nov-12	déc-12	TOTAL
Contrats conclus	266	362	25	32	26	34	10								127
- dont jeunes de moins de 26 ans	161	218	10	18	9	13	6								56

CONTRATS DE PROFESSIONNALISATION



INTERIM - SITUATION AU 4^{ème} TRIMESTRE 2011



Source : Dares - CVS Directe Midi-Pyrénées

L'intérim au quatrième trimestre dans les principaux secteurs (données brutes)

	Intérim en ETP (équivalents temps plein)			Part en %	Evolution 2011 / 2010
	2009	2010	2011		
Total dont	1 184	1 303	1 324		1,6%
Industrie	559	647	611	46,1%	-5,6%
Construction	223	221	300	22,6%	35,6%
Tertiaire	361	394	376	28,4%	-4,7%

L'intérim au quatrième trimestre (données brutes)

	2009	2010	2011	Evolution 2011 / 2010
	Contrats conclus durant le trimestre	9 315	10 607	
Contrats en cours en fin de trimestre	1 351	1 474	1 285	-12,9%
Durée des missions en semaine	1,73	1,71	1,69	-1,0%
Equivalents temps plein	1 184	1 303	1 324	1,6%