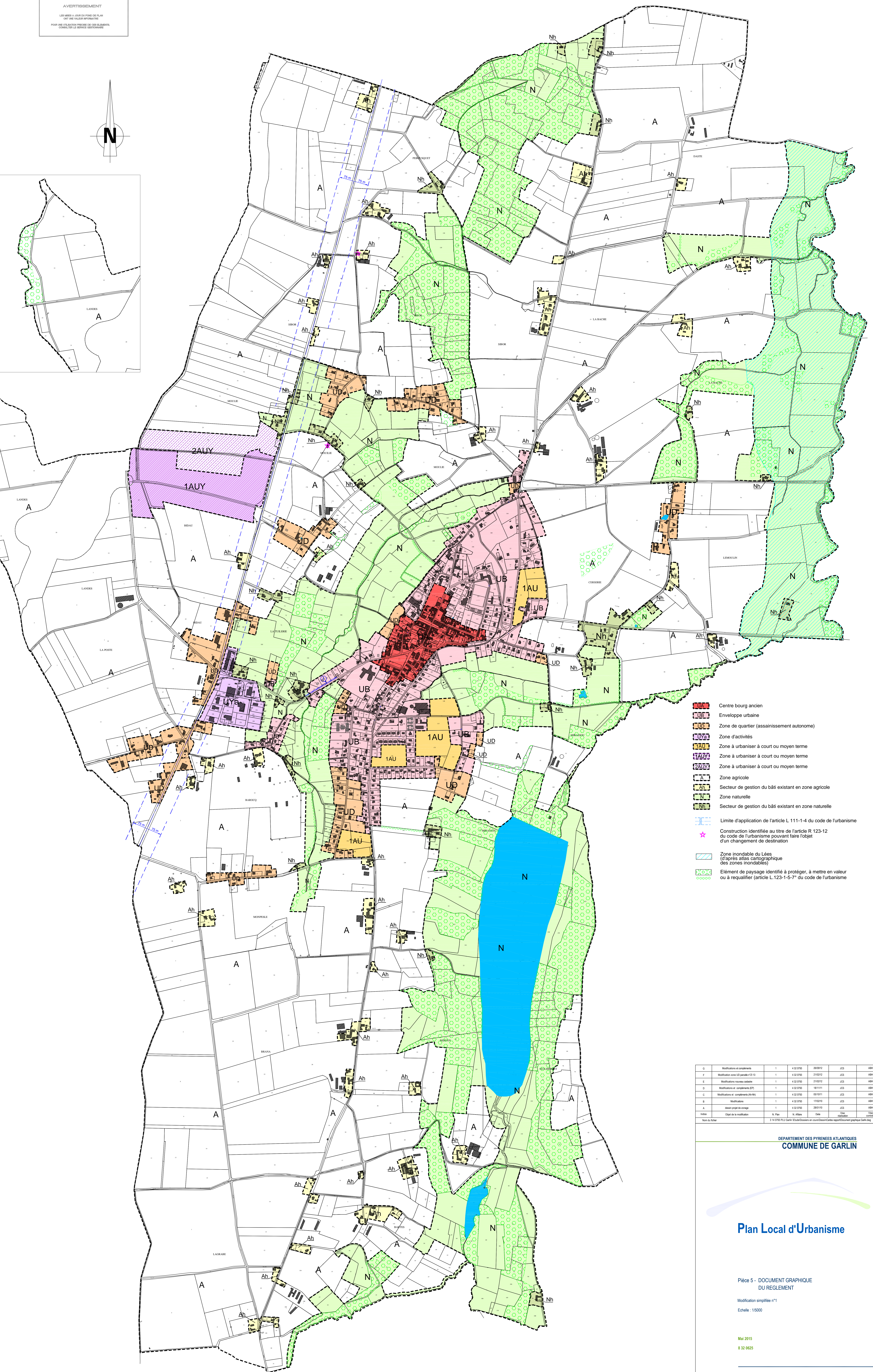
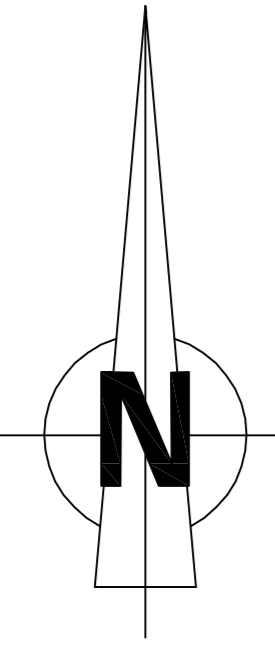


AVERTISSEMENT
 LIRE MISE A JOUR DU PLAN
 OUT UNE VALEUR INFORMATIVE
 POUR UNE UTILISATION PRECISE DE CES ELEMENTS
 CONSULTER LE SERVICE D'URBANISME



- Centre bourg ancien
- Enveloppe urbaine
- Zone de quartier (assainissement autonome)
- Zone d'activités
- Zone à urbaniser à court ou moyen terme
- Zone à urbaniser à court ou moyen terme
- Zone à urbaniser à court ou moyen terme
- Zone agricole
- Secteur de gestion du bâti existant en zone agricole
- Zone naturelle
- Secteur de gestion du bâti existant en zone naturelle
- Limite d'application de l'article L.111-1-4 du code de l'urbanisme
- Construction identifiée au titre de l'article R.123-12 du code de l'urbanisme pouvant faire l'objet d'un changement de destination
- Zone inondable du Léès (d'après atlas cartographique des zones inondables)
- Élément de paysage identifié à protéger, à mettre en valeur ou à requalifier (article L.123-1-5-7° du code de l'urbanisme)

N°	Objet de la modification	N. Plan	N. Affaire	Date	Etat	Signature
G	Modifications et compléments	1	4.10.070	2009/07	JCS	ABH
F	Modification zone UD (article R123-13)	1	4.10.070	2010/07	JCS	ABH
E	Modifications zones agricoles	1	4.10.070	2010/02	JCS	ABH
D	Modifications et compléments (ZPA)	1	4.10.070	18/11/11	JCS	ABH
C	Modifications et compléments (ZNA)	1	4.10.070	09/10/11	JCS	ABH
B	Modifications	1	4.10.070	17/02/10	JCS	ABH
A	Asses projet de usage	1	4.10.070	28/01/10	JCS	ABH

DEPARTEMENT DES PYRENEES ATLANTIQUES
COMMUNE DE GARLIN

Plan Local d'Urbanisme

Pièce 5 - DOCUMENT GRAPHIQUE
 DU REGLEMENT

Modification simplifiée n°1
 Echelle : 1:5000

Mai 2015
 8 32 0825

ARTELIA
 Ateliers Eau et Environnement
 21000 La Rochelle - France - 05 46 50 00 00
 Artelia, l'union de l'écologie et du savoir