

Aperçu mensuel sur l'emploi

Département du Gers

Ce document présente les données régionales les plus récentes sur l'évolution du marché du travail et de l'emploi (données de cadrage) et sur la mise en œuvre des mesures d'accès et de maintien dans l'emploi. Les données, mensuelles ou trimestrielles sont les dernières données disponibles à la date de parution.

1. Marché du travail	2
1.1 Taux de chômage dans la population active	2
1.2 Demande d'emploi en fin de mois (stocks) - données CVS	2
1.3 Demandes d'emploi enregistrées (flux) - données CVS	2
2. Activité économique	3
Les données régionales mensuelles de conjoncture de la Banque de France	3
2.1 Emploi salarié	3
*Evolution trimestrielle de l'emploi salarié - données CVS	
*Evolution trimestrielle de l'emploi salarié (base 100 au T1 2008)	
*Evolution de l'emploi salarié trimestriel par secteur hors intérim (base 100 au T1 2008)	
*Intérim : nombre de contrats conclus dans le trimestre - données brutes	
*Intérim : nombre d'équivalents temps plein réalisés dans le trimestre - données brutes	
2.2 Démographie d'entreprise	4
*Créations d'entreprises- données brutes	
Défaillances d'entreprises - données brutes	
2.3 Tourisme : nombre de nuitées dans l'hôtellerie	5
2.4 Aide à l'embauche dans les PME	5
2.5 Activité partielle	5
2.6 Contrats de génération : demandes d'aides - cumul depuis le début de la mesure	5
2.7 Ruptures conventionnelles : demandes homologuées/autorisées	5
2.8 Licenciements pour motif économique de 10 salariés et plus notifiés à l'administration	5
3. Accès à l'emploi	6
3.1 Nacre	6
3.2 Contrats aidés	6
*CUI-CIE et CUI-CAE : entrées physiques	
*EAV (entrées initiales et renouvellements)	
*Contrats aidés par public (dossiers enregistrés)	
3.3 Alternance	7
*Apprentissage hors secteur public	
*Contrats de professionnalisation tous publics	
*Contrats de professionnalisation jeunes	
3.4 Autres mesures	8
*Garantie jeunes	
*CIVIS	

Avertissement :

Les données de cadrage sont dans la mesure du possible corrigées des variations saisonnières (CVS). Quand les données CVS n'existent pas et que seules les données brutes sont disponibles, il est alors uniquement possible de présenter une évolution annuelle (et non par rapport au mois ou au trimestre précédent). La mention « données brutes » figure alors en rouge dans le titre du tableau.



1 Marché du travail

1.1 Taux de chômage dans la population active

	2ème trimestre 2016	3ème trimestre 2016	Evolution sur un trimestre (points)	Evolution sur un an (points)	Classement sur 96 dépts
Gers	8,0%	8,0%	0,0	-0,4	15
Région	11,6%	11,7%	0,1	-0,6	///
France métropolitaine	9,6%	9,7%	0,1	-0,4	///

Source : Insee

1.2 Demande d'emploi en fin de mois (stocks) - données CVS

Catégories ABC	oct-16	janv-17	Evolution sur trois mois (%)	Evolution sur un an (%)
Gers	13 260	13 260	0,0%	-1,3%
Dont - de 25 ans	1 790	1 730	-3,4%	-4,9%
Dont 50 ans et plus	3 950	4 050	2,5%	5,2%
Dont DELD (>1 an)	5 790	5 700	-1,6%	-5,9%
Région	556 650	559 680	0,5%	0,5%
Dont - de 25 ans	74 440	73 240	-1,6%	-5,7%
Dont 50 ans et plus	138 100	141 320	2,3%	6,0%
Dont DELD (>1 an)	242 720	242 550	-0,1%	-2,7%

*CAT ABC = ensemble des demandeurs d'emploi inscrits à Pôle Emploi et tenus d'effectuer des actes positifs de recherche d'emploi, qu'ils aient travaillé ou non au cours du mois

Source : Pôle Emploi

1.3 Demandes d'emploi enregistrées (flux) - données CVS

Catégories ABC	moyenne août 16 - octobre 16	moyenne novembre 16 - janvier 17	Evolution sur trois mois (%)	Evolution sur un an (%)
Gers	1 393	1 363	-2,2%	7,3%
Région	57 197	56 167	-1,8%	7,0%

Source : Pôle Emploi

Les données mensuelles détaillées sur la demande et l'offre d'emploi par catégorie, par public et par département sont disponibles sur notre site internet :

<http://occitanie.direccte.gouv.fr/Marche-du-travail>

2 Activité économique

Les données régionales mensuelles de conjoncture de la Banque de France : janvier 2017

La production industrielle a rebondi en janvier et les prévisions sont confiantes. La hausse devrait se poursuivre au cours des prochains mois. L'activité a marqué le pas dans les services marchands mais une hausse des courants d'affaires est attendue à très court terme.

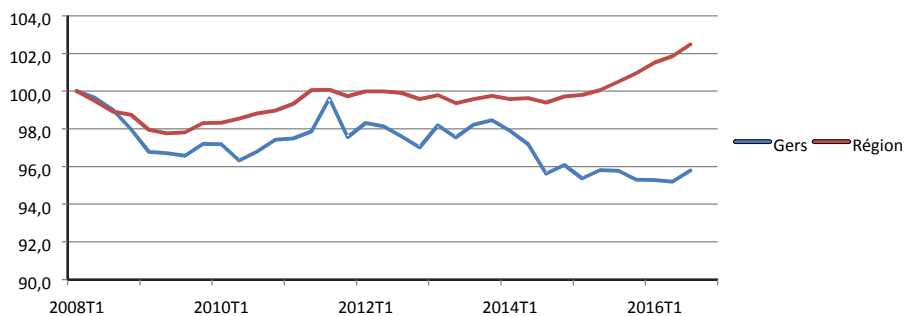
2.1 Emploi salarié

Emploi salarié trimestriel (hors agriculture et activités des ménages en tant qu'employeurs) - données CVS

	2ème trimestre 2016	3ème trimestre 2016	Evolution sur un trimestre (%)	Evolution sur un trimestre (effectifs)	Evolution sur un an (%)	Evolution sur un an (effectifs)
Gers	29 312	29 498	0,6%	185	0,0%	9
Commerce	8 412	8 437	0,3%	26	0,4%	37
Construction	2 864	2 837	-0,9%	-27	-1,4%	-41
Industrie	6 553	6 569	0,2%	16	-0,4%	-28
Intérim	1 037	1 232	18,9%	195	4,7%	55
Services marchands hors intérim	10 447	10 423	-0,2%	-24	-0,1%	-14
Région	1 176 364	1 183 676	0,6%	7 313	2,0%	22 942

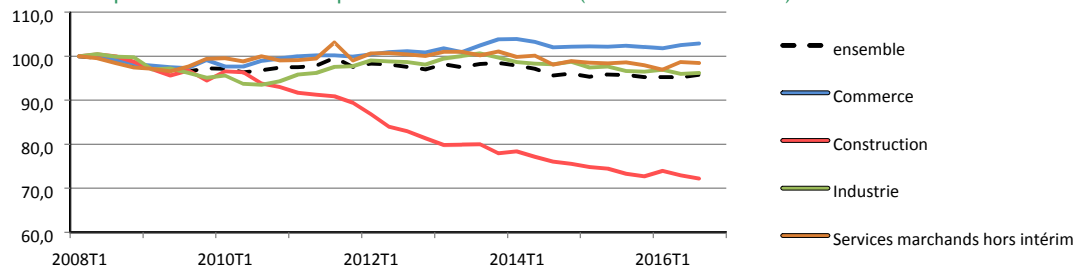
Source : INSEE

Evolution trimestrielle de l'emploi salarié (base 100 au T1 2008)



Source : INSEE

Evolution de l'emploi salarié trimestriel par secteur hors intérim (base 100 au T1 2008)



Source : INSEE

Intérim : nombre de contrats conclus dans le trimestre - données brutes

	3ème trimestre 2015	3ème trimestre 2016	Evolution sur un an
Gers	10 530	10 750	2,1%
Agri. syl. Pêche	157	119	-24,2%
Industrie	4 812	4 704	-2,2%
Construction	1 668	1 871	12,2%
Services	3 774	3 971	5,2%
Région	290 939	295 070	1,4%

*ensemble : y compris non renseignés

Source : Pôle Emploi

Intérim : nombre d'équivalents temps plein réalisés dans le trimestre - données brutes

	3ème trimestre 2015	3ème trimestre 2016	Evolution sur un an
Gers	1 260	1 361	8,1%
Agri. syl. Pêche	20	18	-14,0%
Industrie	548	564	3,0%
Construction	261	323	23,8%
Services	427	450	5,4%
Région	41 741	43 674	4,6%

* ensemble : y compris non renseignés

Source : Pôle Emploi

2.2 Démographie d'entreprise

Créations d'entreprises- données brutes

	Cumul sur 12 mois à fin janvier 2016	Cumul sur 12 mois à fin janvier 2017	Evolution annuelle du cumul
Gers			
Nombre de créations	1 385	1 411	1,9%
Part Gers/ Région	2,7%	2,6%	

Source : Insee

Pour information :

Part de la population du département dans la population régionale :

3,3% (Insee, RP 2014)

Défaillances d'entreprises* - données brutes

	Cumul sur 12 mois à fin décembre 2015	Cumul sur 12 mois à fin décembre 2016	Evolution annuelle du cumul
Gers			
Nbre de défaillances	181	147	-18,8%
Part Gers/ Région	3,1%	2,7%	

* : redressements et liquidations judiciaires

Source : Banque de France

Pour information :

Part de la population du département dans la population régionale :

3,3% (Insee, RP 2014)

2.3 Tourisme : nombre de nuitées dans l'hôtellerie (hors hôtellerie de plein air)

Pour information :

En 2015, les nuitées touristiques dans le département représentent 1,5 % des nuitées enregistrées dans la région (source : DGE)

	Cumul sur 12 mois à fin décembre 2016	Evolution annuelle du cumul
Gers	nd	nd
Part Gers/ Région	nd	
Région	16 068	2,3%
Nombre de nuitées (en milliers)		

En attendant la mise à disposition de données mensuelles par département pour l'ensemble des départements de la région, seules les données régionales et nationales sont disponibles.

Source : Insee - enquête de fréquentation

2.4 Aide à l'embauche-PME : demandes enregistrées

	février 2017	Cumul depuis début mesure
Gers	354	3 764
Région	11 770	138 073

Source : Agence de Services et de Paiement

2.5 Activité partielle

	février 2017	Cumul 2017	Evolution du cumul sur un an
Gers			
Demandes déposées	47	96	168,6%
Heures autorisées	91 202	243 044	110,2%
Montant autorisé	690 364	1 810 082	107,9%

Source : DGEFP POP

2.6 Contrats de génération : demandes d'aides - cumul depuis le début de la mesure

	Enregistrées au 05/03/2017	Acceptées à fin novembre 2016
Gers	366	287
Région	6 366	4 970

Source PE, exploitation DGEFP/MCG

2.7 Ruptures conventionnelles : demandes homologuées/autorisées

Gers	janvier 2017	Cumul 2017
salariés non protégés	90	90
salariés protégés	0	0

Source : DIRECCTE UD macro séries + portail RC

2.8 Licenciements pour motif économique de 10 salariés et plus notifiés à l'administration

Gers	décembre 2016	Cumul 2016
Nombre d'établissements	0	0
Effectif total	nd	nd
Nombre de salariés licenciés	0	0

Nb : en raison d'un récent dysfonctionnement de l'application Silice, les données peuvent être incomplètes

Source : UD DIRECCTE Occitanie /Silice

Suivi départemental

3 Accès à l'emploi

3.1 Entrées en formation (plan 500 000)

Pas de données départementales

		Entrées cumulées en décembre 2015	Entrées cumulées en décembre 2016
Région	personnes en recherche d'emploi	71 035	100 451
	dont inscrits à pôle emploi	59 639	93 284
France	personnes en recherche d'emploi	675 698	959 284
	dont inscrits à pôle emploi	518 789	855 165

Source : Brest

3.2 Contrats aidés

CUI-CIE et CUI-CAE : entrées physiques

		Objectif 1er semestre 2017	Contrats signés fin janvier 2017	% de réalisation
CUI- CIE	Gers	53	4	7,5%
	Région	2 148	208	9,7%
CUI-CAE	Gers	344	60	17,4%
	Région	13 578	2 742	20,2%

Source : DARES Bases CUI

EAV (entrées initiales et renouvellements)

		Objectif 1er semestre 2017	Contrats signés fin janvier 2017	% de réalisation
Gers		77	1	1,3%
	Dont entrées initiales		0	
	Part du secteur marchand		0,0%	
Région		2 753	443	16,1%
	Dont entrées initiales		304	
	Part du secteur marchand		21,2%	

Source : DARES Bases Eav

Suivi départemental

Pour information : emplois d'avenir Professeur

	Cumul au 28/02/2017
Gers	0
Région	25

Source : DGEFP-ASP Extranet CUI

Contrats aidés par public (dossiers enregistrés durant l'année)

à fin janvier 2017		Part des				
		<26 ans	>50 ans	DELD*	TH	bénéficiaires RSA
CUI-CIE	Gers	25,0%	0,0%	25,0%	50,0%	0,0%
	Région	18,8%	29,8%	61,5%	19,2%	8,7%
CUI-CAE	Gers	25,0%	30,0%	55,0%	25,0%	3,3%
	Région	15,3%	32,4%	55,8%	17,0%	11,5%

* demandeurs d'emploi inscrits depuis 1 an et plus

Source : DARES Bases CUI

3.3 Alternance

Apprentissage hors secteur public

	Entrées janvier 2017	Cumul campagne (2016-2017)	Évolution sur un an du cumul	Cumul année 2017	Évolution sur un an du cumul
Gers	18	643	-2,0%	18	-35,7%
Région	888	18 567	-0,1%	888	-0,4%

Source : DARES et macro-séries

Contrats de professionnalisation tous publics

	Entrées décembre 2015	Cumul campagne (2015-2016)	évolution sur un an du cumul	Cumul année 2015	évolution sur un an du cumul
Gers	nd	nd	nd	nd	nd
Région	nd	nd	nd	nd	nd

Source : DARES

Contrats de professionnalisation jeunes

	Entrées décembre 2015	Cumul campagne (2015-2016)	évolution sur un an du cumul	Cumul année 2015	évolution sur un an du cumul
Gers	nd	nd	nd	nd	nd
Région	nd	nd	nd	nd	nd

Suite à des problèmes informatiques de remontées des prescriptions de contrats de professionnalisation, les données sur les contrats de professionnalisation sont momentanément indisponibles.

Source : DARES

3.4 Accompagnement des jeunes

Garantie jeunes

	cible 2017	objectif plancher 2017	Entrées à fin février 2017	% de réalisation
Gers	nd	nd	42	#VALEUR!
Région	13 000	9 012	1 347	14,9%

Source : DGEFP

CIVIS

	Entrées à fin décembre 2016	Dont entrées en CIVIS renforcé
Gers	90	34
Région	9 174	3 946

Source : I Milo

3.5 Insertion par l'activité économique

Gers	Nombre d'établissements en décembre 2016	Nombre d'entrées en décembre 2016	Stock en décembre 2016	évolution sur un an du stock
ACI	12	11	195	0,0%
AI	4	14	170	-1,7%
EI	7	0	50	2,0%
ETTI	1	4	67	103,0%

ACI : Ateliers et chantiers d'insertion

AI : Associations intermédiaires

EI : Entreprises d'insertion

ETTI : Entreprises de travail temporaire d'insertion

Source : DARES