



# DIRECCTE

Direction Régionale des Entreprises, de la Concurrence et de la Consommation, du Travail et de l'Emploi

## APERCU MENSUEL SUR LE MARCHE DU TRAVAIL ET DE L'EMPLOI DANS LE DEPARTEMENT DU GERS

OCTOBRE 2015

## MARCHE DU TRAVAIL

Synthèse.....	3
Taux de chômage.....	4
Évolution de la Demande d'Emploi en Fin de Mois .....	5
Entrées et Sorties de Pôle emploi / Offres d'emploi collectées.....	6

## SITUATION DE L'EMPLOI

Emploi salarié.....	7
Intérim.....	8
Ruptures conventionnelles du contrat de travail / Licenciements économiques.....	9
Apprentissage / Activité partielle.....	10
Contrat Unique d'Insertion / Emplois d'Avenir.....	11

## SYNTHESE MARCHÉ DU TRAVAIL

**Le taux de chômage** du département du Gers s'établit à 8,2% au 2<sup>ème</sup> trimestre 2015, chiffre inchangé par rapport au trimestre précédent.

**Le nombre de demandeurs d'emploi de catégorie A**, (8.309 fin octobre 2015), varie entre +0,9 % et +4,1 % selon les départements à fin octobre 2015 par rapport à fin septembre 2015 : Ariège (+0,9 %), Aveyron (+3,2 %), Haute-Garonne (+1,6 %), **Gers (+4,1 %)**, Lot (+2 %), Hautes-Pyrénées (+1,1 %), Tarn (+2,1 %), Tarn-et-Garonne (+1,3 %).

**Le nombre de demandeurs d'emploi de catégories ABC** (13.283 à fin octobre 2015) augmente de 0,1% sur un mois et de 6,4% sur un an, hausse plus importante que celle de la région Midi-Pyrénées qui s'établit à 5,2% sur un an.

**Le nombre des demandeurs inscrits depuis plus d'un an** en catégories ABC augmente de 0,3% sur un mois (+11,3% sur un an).

**Le nombre des inscrits depuis moins d'un an** ne varie pas sur un mois (+2,8% sur un an).

### **Répartition des demandeurs d'emploi (données brutes)**

Toutes catégories confondues (A: 8.106, B: 1.925, C: 3.343, D: 712, E:1.533) le nombre de demandeurs inscrits à fin octobre 2015 s'établit à 15.619 (données brutes) enregistrant une hausse de 1,0% sur un mois et de 6,2 % sur un an.

### **Entrées et Sorties de Pôle emploi**

Sur les 1.404 entrées (+ 4,8% sur un an) 42,2% le sont pour des motifs non précisés, 27,8% pour fin de contrat à durée déterminée, 8,6% pour licenciement et 7,3% pour rupture conventionnelle du contrat de travail.

Sur les 1.389 sorties (+ 3,6% sur un an) 46,5% le sont pour défaut d'actualisation et radiation, 20,6% pour reprise d'emploi et 9,1% pour motif non précisé.

### **Offres d'emploi collectées au cours du mois**

Au mois d'octobre 2015, le cumul des offres d'emploi collectées est en baisse de 0,7% en données cumulées sur un an.

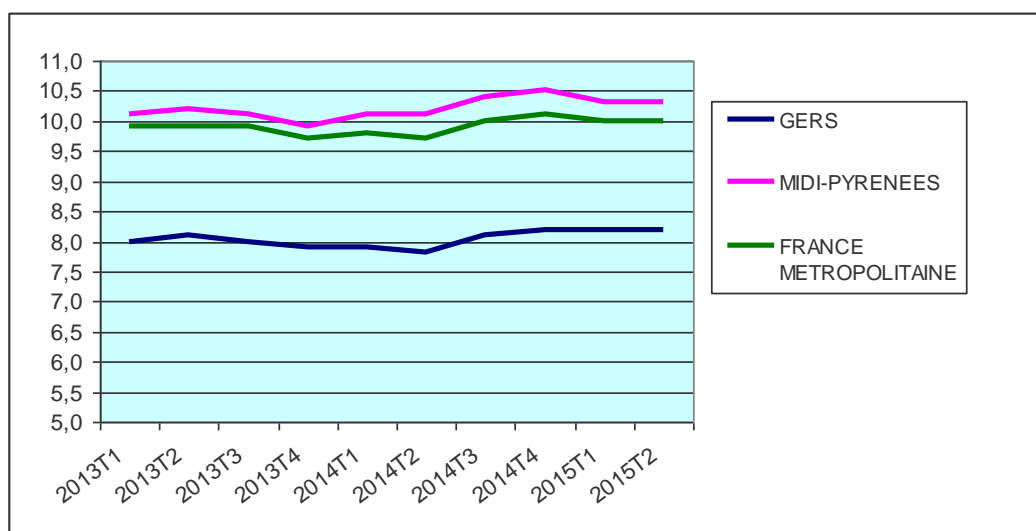
Les offres d'emplois durables déposées au cours du mois d'octobre 2015 sont majoritaires (54,3%).

## TAUX DE CHOMAGE

Taux de chômage CVS à jour au 2ème trimestre 2015 En moyenne trimestrielle	2013				2014				2015		Evol, s/ 1 trimestre en points	Evol, s/ 1 an en points
	T1	T2	T3	T4	T1	T2	T3	T4	T1	T2		
ARIEGE	12,5	12,7	12,6	12,0	12,1	12,0	12,4	12,5	12,3	12,3	0,0	0,3
AVEYRON	7,4	7,6	7,6	7,2	7,4	7,3	7,4	7,3	7,3	7,4	0,1	0,1
HAUTE-GARONNE	10,1	10,1	10,1	10,1	10,2	10,3	10,5	10,7	10,6	10,4	-0,2	0,1
<b>GERS</b>	<b>8,0</b>	<b>8,1</b>	<b>8,0</b>	<b>7,9</b>	<b>7,9</b>	<b>7,8</b>	<b>8,1</b>	<b>8,2</b>	<b>8,2</b>	<b>8,2</b>	<b>0,0</b>	<b>0,4</b>
LOT	9,5	9,6	9,6	9,2	9,4	9,3	9,5	9,4	9,2	9,2	0,0	-0,1
HAUTES-PYRENEES	11,2	11,4	11,6	11,2	11,2	11,2	11,5	11,5	11,3	11,5	0,2	0,3
TARN	10,9	11,0	10,9	10,6	10,8	10,8	11,1	11,1	10,9	10,9	0,0	0,1
TARN-ET-GARONNE	11,1	11,3	11,2	10,8	11,1	11,0	11,4	11,6	11,6	11,6	0,0	0,6
MIDI-PYRENEES	10,1	10,2	10,1	9,9	10,1	10,1	10,4	10,5	10,3	10,3	0,0	0,2
FRANCE METROPOLITAINE	9,9	9,9	9,9	9,7	9,8	9,7	10,0	10,1	10,0	10,0	0,0	0,3

Source : Insee

**Le taux de chômage au 2<sup>ème</sup> trimestre 2015 s'établit à 8,2%,  
chiffre inchangé par rapport au trimestre précédent.**



En application de la définition internationale adoptée en 1982 par le Bureau International du Travail (BIT), un chômeur est une personne en âge de travailler (15 ans ou plus) qui répond simultanément à trois conditions :

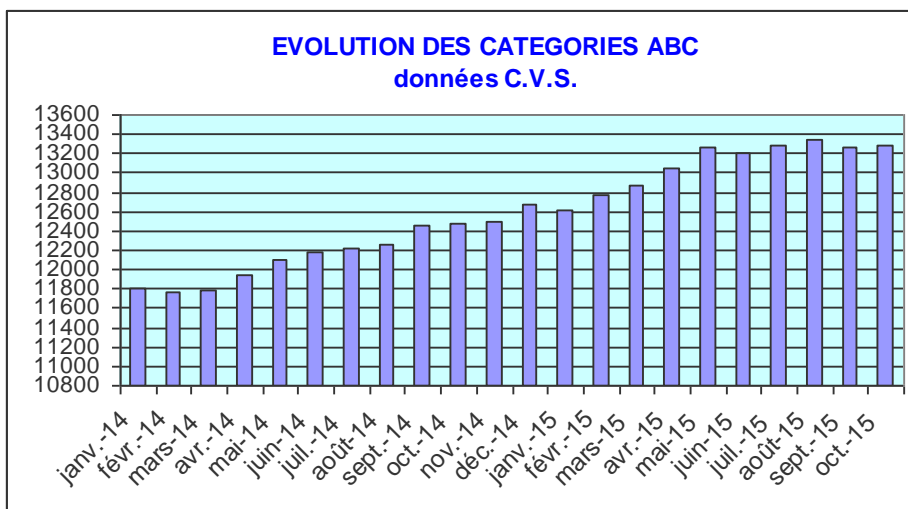
- être sans emploi, c'est à dire ne pas avoir travaillé, ne serait-ce qu'une heure, durant une semaine de référence ;
- être disponible pour prendre un emploi dans les 15 jours ;
- avoir cherché activement un emploi dans le mois précédent ou en avoir trouvé un qui commence dans moins de trois mois.

Remarque : un chômeur au sens du BIT n'est pas forcément inscrit à Pôle Emploi (et inversement).

## EVOLUTION DE LA DEMANDE D'EMPLOI

source: STMT, Pôle emploi, DARES

Données CVS	Ariège	Aveyron	Haute-Garonne	Gers	Lot	Hautes-Pyrénées	Tarn	Tarn-et-Garonne	Midi-Pyrénées
DEFM catégories A,B,C	14 002	17 226	131 600	13 283	12 774	20 531	32 691	24 696	266 803
<i>Evolution sur un mois</i>	-0,2%	-0,4%	0,2%	0,1%	0,0%	-0,7%	0,1%	0,0%	0,0%
Dont catégorie A	9 639	10 826	83 523	8 309	8 159	13 921	21 576	15 781	171 735
<i>Evolution sur un mois</i>	0,9%	3,2%	1,6%	4,1%	2,0%	1,1%	2,1%	1,3%	1,8%
Données Brutes	Ariège	Aveyron	Haute-Garonne	Gers	Lot	Hautes-Pyrénées	Tarn	Tarn-et-Garonne	Midi-Pyrénées
DEFM catégories A,B,C	14 184	17 527	133 901	13 374	12 916	21 240	33 165	24 768	271 075
<i>Evolution sur un an</i>	3,2%	8,9%	5,4%	6,4%	4,1%	2,8%	3,3%	7,3%	5,2%
Dont catégorie A	9 762	10 898	84 479	8 106	8 174	14 337	21 649	15 198	172 603
<i>Evolution sur un an</i>	3,0%	8,6%	4,1%	8,0%	4,0%	4,1%	3,6%	6,1%	4,6%
Dont <sup>99</sup> Femmes	52,4	52,9	52,5	52,6	52,8	51,9	52,8	53,5	52,5
Dont <sup>99</sup> Jeunes < 25 ans	13,8	16,2	14,7	14,2	14,2	14,5	16,9	15,3	15,0
Dont <sup>99</sup> DELD	45,9	41,5	44,2	44,4	44,2	42,8	45,7	43,3	44,1



**Le nombre de demandeurs d'emploi inscrits à Pôle emploi en catégories A, B, C (données C.V.S.) s'établit à 13.283 fin octobre 2015.**

**Ce nombre augmente de 0,1% sur un mois et de 6,4% sur un an.**

**Pour la région Midi-Pyrénées la hausse est de 5,2% sur un an.**

**S'agissant de la catégorie ABC, le nombre de demandeurs d'emploi varie entre -0,7 % et +0,2 % selon les départements à fin octobre 2015 par rapport à fin septembre 2015 : Ariège (-0,2 %), Aveyron (-0,4 %), Haute-Garonne (+0,2 %), **Gers (+0,1 %)**, Lot (stable), Hautes-Pyrénées (-0,7 %), Tarn (+0,1 %), Tarn-et-Garonne (stable).**

**Le nombre de demandeurs d'emploi inscrits depuis plus d'un an en catégories A,B,C,(données C.V.S.) augmente de 0,3% sur un mois (+ 11,3 % sur un an).**

**Le nombre d'inscrits depuis moins d'un an ne varie pas sur un mois (+ 2,8% sur un an).**

**Toutes catégories confondues (A: 8.106, B: 1.925, C: 3.343, D: 712, E:1.533) le nombre de demandeurs inscrits à fin octobre 2015 s'établit à 15.619 (données brutes) enregistrant une hausse de 1,0 % sur un mois et 6,2 % sur un an.**

## ENTREES/SORTIES DE POLE EMPLOI

Données Brutes	Ariège	Aveyron	Haute-Garonne	Gers	Lot	Hautes-Pyrénées	Tarn	Tarn-et-Garonne	Midi-Pyrénées
<b>Entrées à Pôle emploi (catégories A,B,C)</b>	1 476	1 983	15 084	1 404	1 470	3 310	3 341	2 653	30 671
<i>Evolution sur un an</i>	-3,4%	2,4%	-1,0%	4,8%	-3,1%	0,3%	1,9%	0,3%	-0,2%
<b>Sorties de Pôle emploi (catégories A,B,C)</b>	1 396	1 895	14 200	1 389	1 294	1 997	3 281	2 900	27 954
<i>Evolution sur un an</i>	8,5%	9,0%	4,8%	3,6%	-3,6%	2,7%	3,9%	17,0%	5,5%

source: STMT, Pôle emploi, DARES

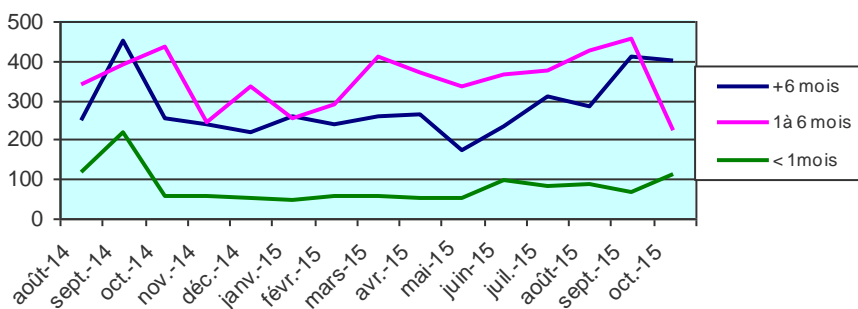
**Sur les 1.404 entrées (+4,8% sur un an) 42,2% le sont pour des motifs non précisés, 27,8% pour fin de contrat à durée déterminée, 8,6% pour licenciement et 7,3% pour rupture conventionnelle du contrat de travail.**

**Sur les 1.389 sorties (+ 3,6 % sur un an) 46,5% le sont pour défaut d'actualisation et radiation, 20,6% pour reprise d'emploi et 9,1% pour motif non précisé.**

## OFFRES D'EMPLOI COLLECTEES

Catégories d'offres	cumul à fin oct. 2014	cumul à fin oct 2015	Variation
Emploi durable > 6mois	251	399	59,0%
Emploi temporaire 1 à 6 mois	433	223	-48,5%
Emploi occasionnel < 1 mois	56	113	101,8%
<b>Total</b>	<b>740</b>	<b>735</b>	<b>-0,7%</b>

source: DARES



**Au mois d'octobre 2015, le cumul des offres d'emploi collectées est en baisse de 0,7% en données cumulées sur un an.**

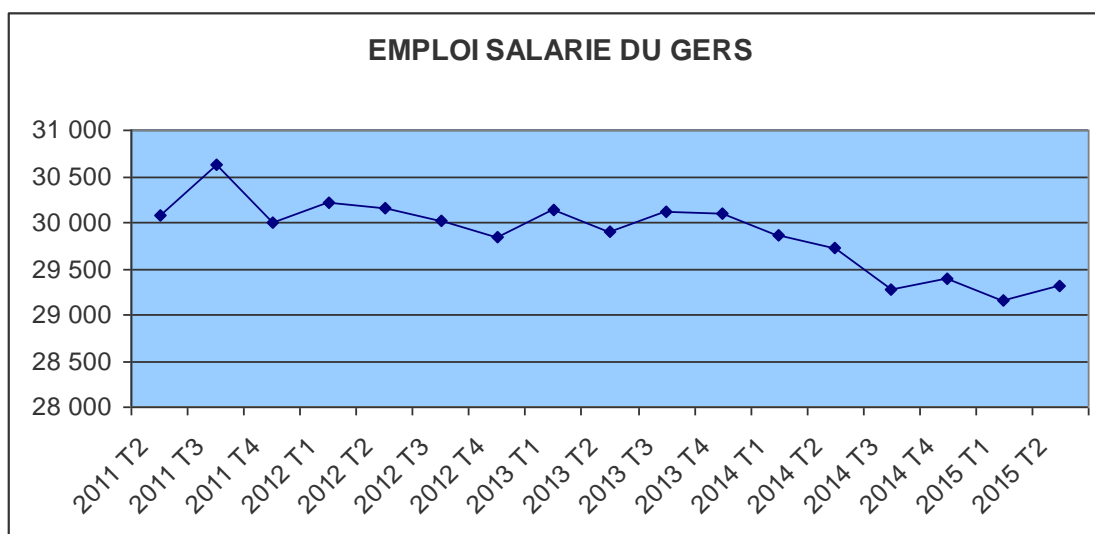
**Les offres d'emplois durables déposées au cours du mois d'octobre 2015 sont majoritaires (54,3%).**

## EMPLOI SALARIE

2014 T1	évol./un trim	2014 T2	évol./un trim	2014T3	évol./un trim	2014T4	évol./un trim	évol/1 an
29 856	0,0%	29 722	-0,4%	29 280	-1,49%	29 390	0,4%	-1,6%

2015T1	évol./un trim	2015T2	évol./un trim
29 166	-0,8%	29312	0,5%

**Source : Insee - Estimations d'emploi salarié dans les secteurs essentiellement marchands, hors agriculture**

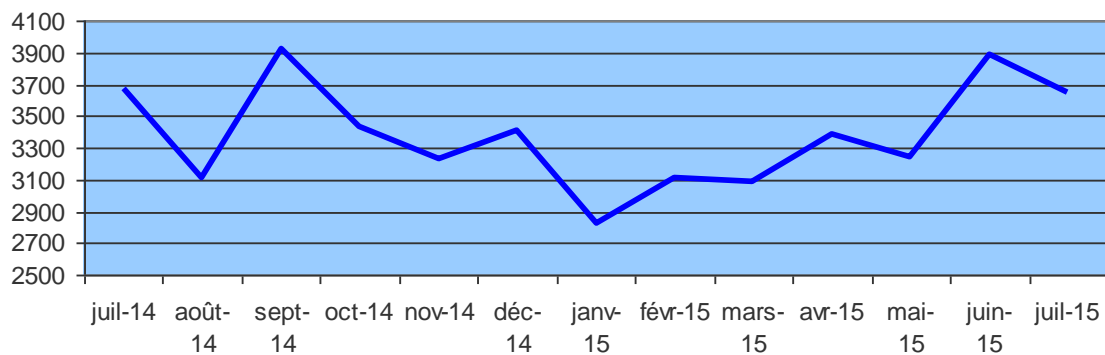


## INTERIM A FIN JUILLET 2015

	juin-15	juillet-15	évolution sur 1 mois	évolution sur 1 an
Missions conclues, en nombre	3 880	3 645	-6,1%	-5,7%
Missions en activité, en nombre	1 318	1 410	7,0%	12,6%
Durée moyenne des missions, en semaine	1,4	1,67	20,9%	26,4%
ETP (Equivalent Temps plein) en nombre	1 162	1 377	18,5%	18,1%
<b>ETP par A 5</b>				
Non renseigné	6	4	-20,5%	123,3%
Agriculture, sylviculture et pêche	22	23	8,2%	-16,4%
Industrie	492	594	20,8%	25,8%
Construction	252	301	19,3%	30,8%
Commerce, réparation d'automobiles et de motocycles	144	168	16,7%	-16,6%
Tertiaire hors commerce	248	287	16,1%	23,9%
<b>Ensemble</b>	<b>1 162</b>	<b>1377</b>	<b>18,5%</b>	<b>18,1%</b>

source: DIRECCTE Midi-Pyrénées

### MISSIONS CONCLUES



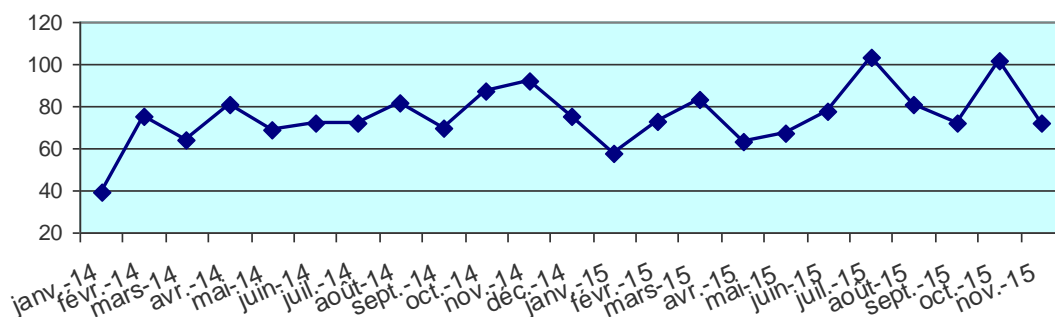


## RUPTURES CONVENTIONNELLES

	nov. 14	nov. 15	cumul 2015	evol. du cumul sur 1 an
<b>Nombre de demandes d'homologation reçues</b>	<b>92</b>	<b>72</b>	<b>852</b>	<b>+ 6,1%</b>
<b>Nombre de demandes homologuées</b>	<b>67</b>	<b>71</b>	<b>756</b>	<b>+ 11,7%</b>

source: Unité Territoriale du Gers - DIRECCTE Midi-Pyrénées

homologation reçues

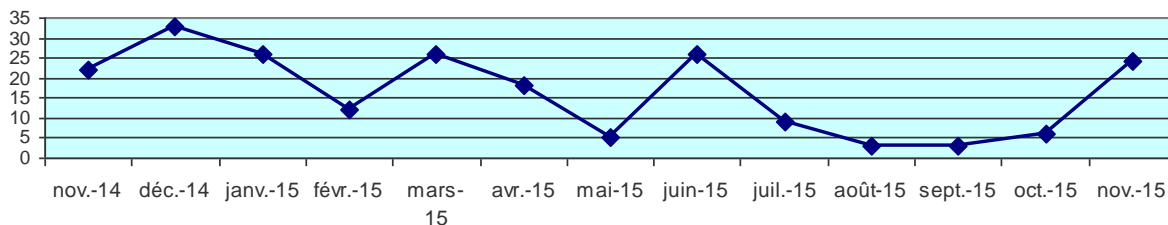


## LICENCIEMENTS ECONOMIQUES

	nov 14	nov 15	cumul 2015	evol. du cumul sur 1 an
<b>Nombre de licenciements enregistrés</b>	<b>22</b>	<b>24</b>	<b>158</b>	<b>-51,3%</b>

source: Unité Territoriale du Gers - DIRECCTE Midi-Pyrénées

LICENCIEMENTS ENREGISTRES



## CONTRATS D'APPRENTISSAGE

	<i>cumul à fin nov. 2014</i>	<i>cumul à fin nov.2015</i>	<i>évol.du cumul sur un an</i>
<b>Nb.de contrats d'apprentissage enregistrés dans le secteur privé (agriculture, commerce, industrie, artisanat)</b>	<b>609</b>	<b>629</b>	<b>3,3%</b>
<b>Nb.de contrats d'apprentissage enregistrés dans le secteur public (mairies, hôpitaux, collectivités ...)</b>	<b>18</b>	<b>15</b>	<b>-16,7%</b>

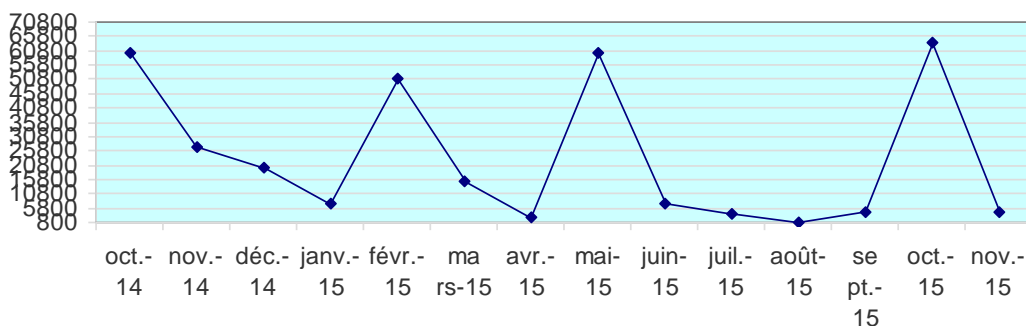
sources: chambre de commerce, chambre des métiers, chambre d'agriculture

## ACTIVITE PARTIELLE

	<b>cumul à fin nov. 2014</b>	<b>cumul à fin nov. 2015</b>	<b>évolution du cumul sur 1 an</b>
<b>Heures demandées</b>	<b>121 097</b>	<b>220 642</b>	<b>82,2%</b>
<b>Entreprises</b>	<b>40</b>	<b>56</b>	<b>40,0%</b>
<b>Salariés</b>	<b>287</b>	<b>619</b>	<b>115,7%</b>

source: Unité Territoriale du Gers - DIRECCTE Midi-Pyrénées

## HEURES DEMANDEES



# CONTRAT UNIQUE D'INSERTION – EMPLOIS D'AVENIR

01/12/2015

Départements	CUI							
	CAE				CIE			
	Objectifs	Prescription	Taux de réalisation	Dont CAOM	Objectifs	Prescription	Taux de réalisation	Dont CAOM
09 Ariège	823	797	97%	55%	240	250	104%	135%
12 Aveyron	860	876	102%	73%	293	313	107%	
31 Haute-Garonne	4 528	3 789	84%	29%	1 603	1 606	100%	77%
32 Gers	618	564	91%	8%	228	258	113%	
46 Lot	781	952	122%	96%	250	276	110%	88%
65 Hautes-Pyrénées	1 090	963	88%	71%	348	375	108%	
81 Tarn	1 699	1 558	92%	28%	635	751	118%	
82 Tarn et Garonne	1 254	1 256	100%	60%	361	414	115%	84%
<b>Midi-Pyrénées</b>	<b>11 653</b>	<b>10 755</b>	<b>92%</b>	<b>51%</b>	<b>3 958</b>	<b>4 243</b>	<b>107%</b>	<b>101%</b>

01/12/2015

Départements	Eav							
	Objectifs	Prescription	Dont secteur non marchand	Dont secteur marchand	part secteur marchand	Taux de réalisation	Dont hors CAOM	Dont CAOM
09 Ariège	194	182	98	84	46%	94%	94%	
12 Aveyron	241	274	165	109	40%	114%	114%	
31 Haute-Garonne	1 264	875	645	230	26%	69%	69%	60%
32 Gers	194	183	106	77	42%	94%	94%	
46 Lot	247	345	242	103	30%	140%	140%	
65 Hautes-Pyrénées	359	395	311	84	21%	110%	110%	
81 Tarn	500	426	259	167	39%	85%	85%	
82 Tarn et Garonne	300	311	227	84	27%	104%	104%	80%
<b>Midi-Pyrénées</b>	<b>3 299</b>	<b>2 991</b>	<b>2 053</b>	<b>938</b>	<b>31%</b>	<b>91%</b>	<b>91%</b>	<b>67%</b>

Source: ASP