



# DIRECCTE

Direction Régionale des Entreprises, de la Concurrence et de la Consommation, du Travail et de l'Emploi

## APERCU MENSUEL SUR LE MARCHE DU TRAVAIL ET DE L'EMPLOI DANS LE DEPARTEMENT DU GERS

AOUT 2015

## MARCHE DU TRAVAIL

Synthèse.....	3
Taux de chômage.....	4
Évolution de la Demande d'Emploi en Fin de Mois .....	5
Entrées et Sorties de Pôle emploi / Offres d'emploi collectées.....	6

## SITUATION DE L'EMPLOI

Emploi salarié.....	7
Intérim.....	8
Ruptures conventionnelles du contrat de travail / Licenciements économiques.....	9
Apprentissage / Activité partielle.....	10
Contrat Unique d'Insertion / Emplois d'Avenir.....	11

## SYNTHESE MARCHÉ DU TRAVAIL

**Le taux de chômage** du département du Gers s'établit à 8,3% au 1er trimestre 2015, chiffre inchangé par rapport au trimestre précédent.

**Le nombre de demandeurs d'emploi de catégorie A**, (8.296 fin août 2015), sur le Gers comme sur la majorité des départements varie entre -0,1 % et +2,3 % selon les départements à fin août 2015 par rapport à fin juillet 2015 : Ariège (+1,6 %), Aveyron (+1,9 %), Haute-Garonne (+1,2 %), **Gers (+1,7 %)**, Lot (+1,6 %), Hautes-Pyrénées (+1 %), Tarn (+2,3 %), Tarn-et-Garonne (-0,1 %).

**Le nombre de demandeurs d'emploi de catégories ABC** (13.349 à fin août 2015) augmente de 0,4% sur un mois et de 8,9% sur un an, hausse plus importante que celle de la région Midi-Pyrénées qui s'établit à 6,7% sur un an.

**Le nombre des demandeurs inscrits depuis plus d'un an** en catégories ABC augmente de 0,9% sur un mois (+12,9% sur un an).

**Le nombre des inscrits depuis moins d'un an** augmente de 0,1% sur un mois (+5,9% sur un an).

### **Répartition des demandeurs d'emploi (données brutes)**

Toutes catégories confondues (A: 8.409, B: 2033, C: 2.823, D: 465, E:1.488) le nombre de demandeurs inscrits à fin août 2015 s'établit à 15.188 (données brutes) enregistrant une hausse de 8,8 % sur un an.

### **Entrées et Sorties de Pôle emploi**

Sur les 1.292 entrées (+ 12,2% sur un an) 41,3% le sont pour des motifs non précisés, 25,5% pour fin de contrat à durée déterminée, 8,6% pour licenciement et 6,7% pour rupture conventionnelle du contrat de travail.

Sur les 1.083 sorties (+ 12,0% sur un an) 50,7% le sont pour défaut d'actualisation et radiation, 18,7% pour reprise d'emploi et 10,7% pour motif non précisé.

### **Offres d'emploi collectées au cours du mois**

Au mois d'août 2015, le cumul des offres d'emploi collectées est en baisse de 4,3% en données cumulées sur un an.

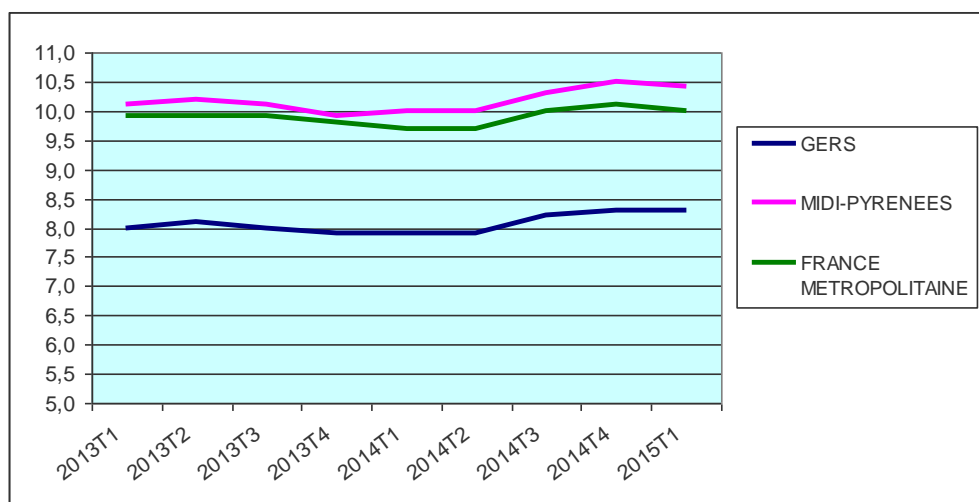
Les offres d'emplois temporaires déposées au cours du mois d'août 2015 sont majoritaires (53,4%).

## TAUX DE CHOMAGE

Taux de chômage CVS à jour au 1er trimestre 2015 En moyenne trimestrielle	2013				2014				2015	Evol, s/ 1 trimestre en points	Evol, s/ 1 an en points
	T1	T2	T3	T4	T1	T2	T3	T4	T1		
ARIEGE	12,5	12,7	12,5	12,2	12,0	12,2	12,5	12,6	12,4	-0,2	0,4
AVEYRON	7,5	7,7	7,6	7,2	7,3	7,4	7,5	7,3	7,3	0,0	0,0
HAUTE-GARONNE	10,1	10,1	10,1	10,2	10,2	10,2	10,4	10,6	10,5	-0,1	0,3
GERS	8,0	8,1	8,0	7,9	7,9	7,9	8,2	8,3	8,3	0,0	0,4
LOT	9,6	9,6	9,6	9,4	9,3	9,3	9,6	9,5	9,4	-0,1	0,1
HAUTES-PYRENEES	11,3	11,5	11,6	11,3	11,2	11,2	11,6	11,5	11,4	-0,1	0,2
TARN	11,0	11,0	10,9	10,8	10,7	10,8	11,1	11,2	11,1	-0,1	0,4
TARN-ET-GARONNE	11,2	11,3	11,2	10,9	11,0	11,0	11,4	11,6	11,7	0,1	0,7
MIDI-PYRENEES	10,1	10,2	10,1	9,9	10,0	10,0	10,3	10,5	10,4	-0,1	0,4
FRANCE METROPOLITAINE	9,9	9,9	9,9	9,8	9,7	9,7	10,0	10,1	10,0	-0,1	0,3

Source : Insee

**Le taux de chômage au 1er trimestre 2015 s'établit à 8,3%,  
chiffre inchangé par rapport au trimestre précédent.**



En application de la définition internationale adoptée en 1982 par le Bureau International du Travail (BIT), un chômeur est une personne en âge de travailler (15 ans ou plus) qui répond simultanément à trois conditions :

- être sans emploi, c'est à dire ne pas avoir travaillé, ne serait-ce qu'une heure, durant une semaine de référence ;
- être disponible pour prendre un emploi dans les 15 jours ;
- avoir cherché activement un emploi dans le mois précédent ou en avoir trouvé un qui commence dans moins de trois mois.

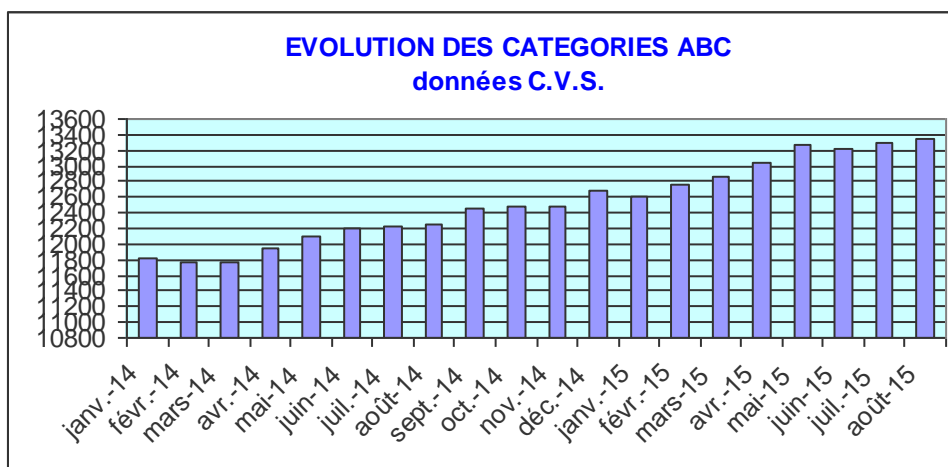
Remarque : un chômeur au sens du BIT n'est pas forcément inscrit à Pôle Emploi (et inversement).

## EVOLUTION DE LA DEMANDE D'EMPLOI

source: STMT, Pôle emploi, DARES

Données CVS	Ariège	Aveyron	Haute-Garonne	Gers	Lot	Hautes-Pyrénées	Tarn	Tarn-et-Garonne	Midi-Pyrénées
DEFM catégories A,B,C	14 080	17 437	131 277	13 349	12 794	20 865	32 808	24 544	267 154
<i>Evolution sur un mois</i>	-0,4%	1,0%	0,4%	0,4%	0,7%	0,1%	0,5%	0,5%	0,4%
Dont catégorie A	9 661	10 855	82 976	8 296	8 133	13 991	21 475	15 443	170 830
<i>Evolution sur un mois</i>	1,6%	1,9%	1,2%	1,7%	1,6%	1,0%	2,3%	-0,1%	1,3%

Données Brutes	Ariège	Aveyron	Haute-Garonne	Gers	Lot	Hautes-Pyrénées	Tarn	Tarn-et-Garonne	Midi-Pyrénées
DEFM catégories A,B,C	13 961	17 352	130 733	13 265	12 537	19 871	32 883	24 271	264 873
<i>Evolution sur un an</i>	5,4%	10,1%	6,9%	8,8%	4,9%	4,6%	4,4%	9,0%	6,7%
Dont catégorie A	9 504	10 941	86 578	8 409	7 872	13 184	22 023	15 089	173 600
<i>Evolution sur un an</i>	4,6%	7,0%	4,7%	7,3%	2,2%	3,2%	2,5%	6,6%	4,6%
Dont 99 Femmes	52,7	58,8	52,7	52,7	58,2	51,8	52,2	58,5	52,7
Dont 99 Jeunes < 25 ans	13,2	16,0	13,6	14,3	13,3	14,7	16,1	14,6	14,2
Dont 99 DELD	45,8	40,5	44,4	43,9	44,8	44,9	45,9	43,2	44,3



Le nombre de demandeurs d'emploi inscrits à Pôle emploi en catégories A, B, C (données C.V.S.) s'établit à 13.349 fin août 2015.

Ce nombre augmente de 0,4% sur un mois et de 8,9% sur un an.

Pour la région Midi-Pyrénées la hausse est de 6,7% sur un an.

S'agissant de la catégorie ABC, le nombre de demandeurs d'emploi varie entre 0,4 % et +1 % selon les départements à fin août 2015 par rapport à fin juillet 2015 :

Ariège (-0,4 %), Aveyron (+1 %), Haute-Garonne (+0,4 %), **Gers (+0,4 %)**, Lot (+0,7 %), Hautes-Pyrénées (+0,1 %), Tarn (+0,5 %), Tarn-et-Garonne (+0,5 %).

Le nombre de demandeurs d'emploi inscrits depuis plus d'un an en catégories A,B,C,(données C.V.S.) augmente de 0,9% sur un mois (+ 12,9 % sur un an).

Le nombre d'inscrits depuis moins d'un an augmente de 0,1% (+ 5,9% sur un an).

Toutes catégories confondues (A: 8.409, B: 2.033, C: 2.823, D: 465, E:1.458) le nombre de demandeurs inscrits à fin août 2015 s'établit à 15.188 (données brutes) enregistrant une hausse de 8,8 % sur un an.

## ENTREES/SORTIES DE POLE EMPLOI

Données Brutes	Ariège	Aveyron	Haute-Garonne	Gers	Lot	Hautes-Pyrénées	Tarn	Tarn-et-Garonne	Midi-Pyrénées
<b>Entrées à Pôle emploi (catégories A,B,C)</b>	1 205	1 799	13 250	1 292	1 190	1 739	3 115	2 220	25 810
<i>Evolution sur un an</i>	2,4%	10,2%	5,9%	12,2%	9,4%	-2,3%	10,0%	8,7%	6,6%
<b>Sorties de Pôle emploi (catégories A,B,C)</b>	1 117	1 993	11 186	1 063	945	1 631	2 550	2 063	21 968
<i>Evolution sur un an</i>	12,8%	4,4%	6,7%	12,0%	6,8%	11,9%	2,6%	8,9%	7,2%

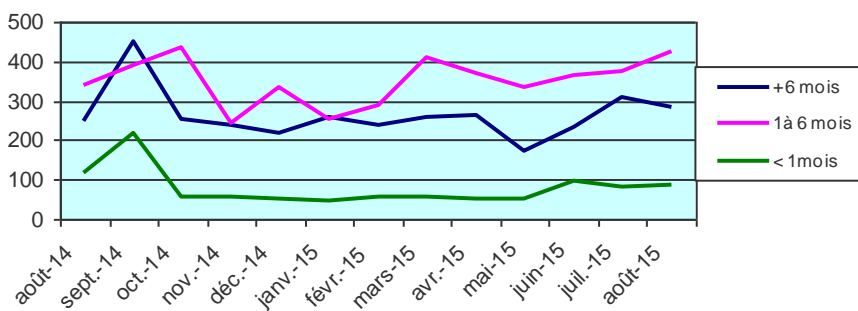
source: STMT, Pôle emploi, DARES

**Sur les 1.292 entrées (+ 12,2% sur un an) 41,3% le sont pour des motifs non précisés, 25,5% pour fin de contrat à durée déterminée, 8,6% pour licenciement et 6,7% pour rupture conventionnelle du contrat de travail**

**Sur les 1.063 sorties (+ 12 % sur un an) 50,7% le sont pour défaut d'actualisation et radiation, 18,7% pour reprise d'emploi et 10,7% pour motif non précisé.**

## OFFRES D'EMPLOI COLLECTEES

Catégories d'offres	cumul à fin août 2014	cumul à fin août 2015	Variation
Emploi durable > 6mois	2279	2009	-11,8%
Emploi temporaire 1 à 6 mois	2699	2812	4,2%
Emploi occasionnel < 1 mois	605	521	-13,9%
<b>Total</b>	<b>5583</b>	<b>5342</b>	<b>-4,3%</b>



**Au mois d' août 2015, le cumul de offres d'emploi collectées est en baisse de 4,3% en données cumulées sur un an.**

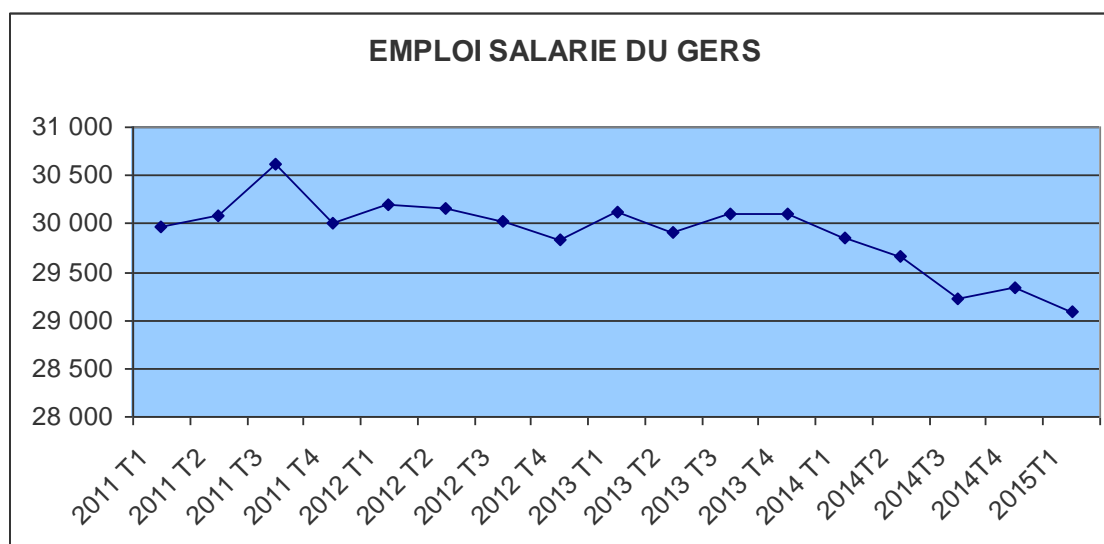
**Les offres d'emplois temporaires déposées au cours du mois d'août 2015 sont majoritaires (53,4%).**

## EMPLOI SALARIE

2014 T1	évol./un mois	2014 T2	évol./un mois	2014T3	évol./un mois	2014T4	évol./un mois	évol/1 an
29 856	-0,8%	29 663	-0,6%	29 221	-1,49%	29 337	0,4%	-2,5%

2015T1	évol./un mois
29 081	-0,9%

Source : Insee - Estimations d'emploi salarié dans les secteurs essentiellement marchands, hors agriculture

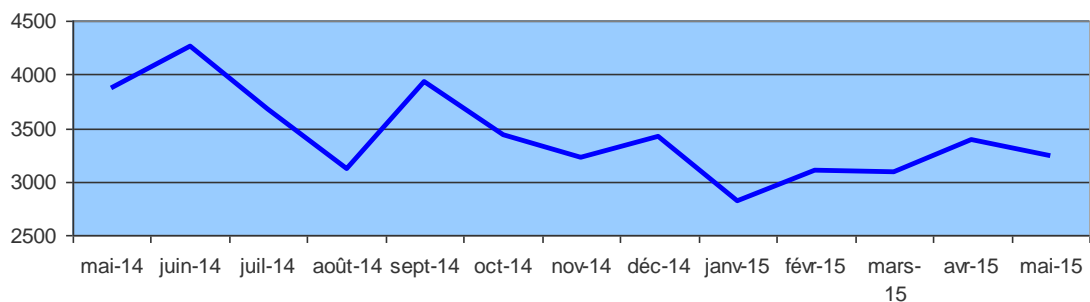


## INTERIM A FIN MAI 2015

	avril-15	mai-15	évolution sur 1 mois	évolution sur 1 an
<b>Missions conclues, en nombre</b>	3 386	3 237	-4,4%	-16,3%
<b>Missions en activité, en nombre</b>	1 057	1 057	0,0%	-15,5%
<b>Durée moyenne des missions, en semaine</b>	1,25	1,41	12,7%	6,6%
<b>ETP (Equivalent Temps plein) en nombre</b>	1 025	948	-7,5%	-18,7%
<b>ETP par A 5</b>				
<b>Non renseigné</b>	17	19	10,6%	846,5%
<b>Agriculture, sylviculture et pêche</b>	23	18	-22,1%	-35,1%
<b>Industrie</b>	413	397	-4,0%	-16,0%
<b>Construction</b>	238	197	-17,1%	-14,2%
<b>Commerce, réparation d'automobiles et de motocycles</b>	128	111	-13,3%	-44,8%
<b>Tertiaire hors commerce</b>	206	206	0,3%	-11,1%
<b>Ensemble</b>	1 025	948	-7,5%	-18,7%

source: DIRECCTE Midi-Pyrénées

### MISSIONS CONCLUES



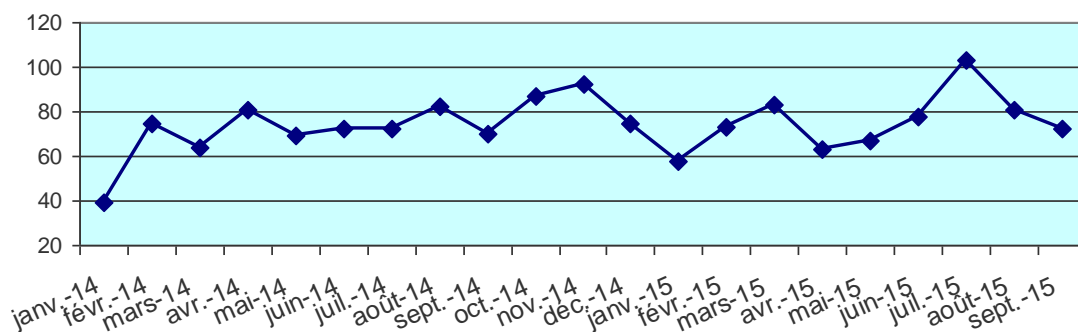


## RUPTURES CONVENTIONNELLES

	sept. 14	sept. 15	cumul 2015	evol. du cumul sur 1 an
<b>Nombre de demandes d'homologation reçues</b>	<b>70</b>	<b>72</b>	<b>678</b>	<b>+ 5,5%</b>
<b>Nombre de demandes homologuées</b>	<b>69</b>	<b>65</b>	<b>600</b>	<b>+ 1,3%</b>

source: Unité Territoriale du Gers - DIRECCTE Midi-Pyrénées

homologation reçues

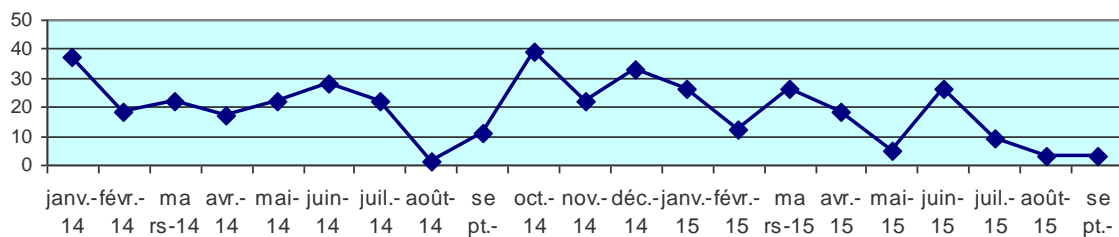


## LICENCIEMENTS ECONOMIQUES

	sept 14	sept 15	cumul 2015	evol. du cumul sur 1 an
<b>Nombre de licenciements enregistrés</b>	<b>11</b>	<b>3</b>	<b>128</b>	<b>-39,1%</b>

source: Unité Territoriale du Gers - DIRECCTE Midi-Pyrénées

LICENCIEMENTS ENREGISTRES



## CONTRATS D'APPRENTISSAGE

	2 013	évol.	2 014	évol.	2015	évol. du cumul sur un an
<b>Nb.de contrats d'apprentissage enregistrés dans le secteur privé (agriculture, commerce, industrie, artisanat)</b>	699	-3,1%	683	-2,3%	347	56,3%
<b>Nb.de contrats d'apprentissage enregistrés dans le secteur public (mairies, hôpitaux, collectivités ...)</b>	17	21,4%	19	11,8%	15	15,4%

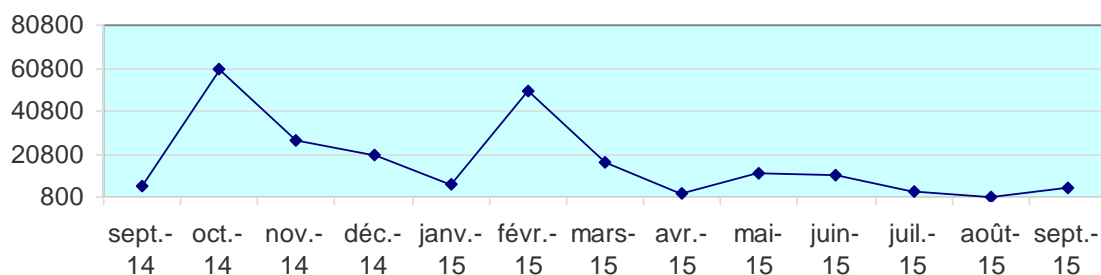
sources: chambre de commerce, chambre des métiers, chambre d'agriculture

## ACTIVITE PARTIELLE

	cumul à fin sept. 2014	cumul à fin sept. 2015	évolution du cumul sur 1 an
<b>Heures demandées</b>	33 568	109 102	225,0%
<b>Entreprises</b>	29	53	82,8%
<b>Salariés</b>	133	283	112,8%

source: Unité Territoriale du Gers - DIRECCTE Midi-Pyrénées

## HEURES DEMANDEES



## CONTRAT UNIQUE D'INSERTION – EMPLOIS D'AVENIR

29/09/2015

Départements	CUI					
	CAE			CIE		
	Objectifs	Prescription	Taux de réalisation	Objectifs	Prescription	Taux de réalisation
<b>09 Ariège</b>	823	602	73%	240	197	82%
<b>12 Aveyron</b>	860	663	77%	293	246	84%
<b>31 Haute-Garonne</b>	4 528	2 857	63%	1 603	1 169	73%
<b>32 Gers</b>	618	396	64%	228	199	87%
<b>46 Lot</b>	781	672	86%	250	216	86%
<b>65 Hautes-Pyrénées</b>	1 090	749	69%	348	299	86%
<b>81 Tarn</b>	1 699	1 140	67%	635	574	90%
<b>82 Tarn et Garonne</b>	1 254	827	66%	361	328	91%
<b>Midi-Pyrénées</b>	<b>11 653</b>	<b>7 906</b>	<b>68%</b>	<b>3 958</b>	<b>3 228</b>	<b>82%</b>

29/09/2015

Départements	Eav					
	Objectifs	Prescription	<i>Dont secteur non marchand</i>	<i>Dont secteur marchand</i>	<i>part secteur marchand</i>	Taux de réalisation
<b>09 Ariège</b>	194	143	76	67	47%	74%
<b>12 Aveyron</b>	241	202	122	80	40%	84%
<b>31 Haute-Garonne</b>	1 264	623	453	170	27%	49%
<b>32 Gers</b>	194	155	92	63	41%	80%
<b>46 Lot</b>	247	270	189	81	30%	109%
<b>65 Hautes-Pyrénées</b>	359	338	272	66	20%	94%
<b>81 Tarn</b>	500	333	210	123	37%	67%
<b>82 Tarn et Garonne</b>	300	235	179	56	24%	78%
<b>Midi-Pyrénées</b>	<b>3 299</b>	<b>2 299</b>	<b>1 593</b>	<b>706</b>	<b>31%</b>	<b>70%</b>

S