



# DIRECCTE

Direction Régionale des Entreprises, de la Concurrence et de la Consommation, du Travail et de l'Emploi

## APERCU MENSUEL SUR LE MARCHE DU TRAVAIL ET DE L'EMPLOI DANS LE DEPARTEMENT DU GERS

JUIN 2015

## MARCHE DU TRAVAIL

Synthèse.....	3
Taux de chômage.....	4
Évolution de la Demande d'Emploi en Fin de Mois .....	5
Entrées et Sorties de Pôle emploi / Offres d'emploi collectées.....	6

## SITUATION DE L'EMPLOI

Emploi salarié.....	7
Intérim.....	8
Ruptures conventionnelles du contrat de travail / Licenciements économiques.....	9
Apprentissage / Activité partielle.....	10
Contrat Unique d'Insertion / Emplois d'Avenir.....	11

## SYNTHESE MARCHÉ DU TRAVAIL

**Le taux de chômage** du département du Gers s'établit à 8,3% au 1er trimestre 2015 , chiffre inchangé par rapport au trimestre précédent.

**Le nombre de demandeurs d'emploi de catégorie A**, (8.062 fin juin 2015)\_sur le Gers comme sur la majorité des départements varie fin juin 2015 par rapport à fin mai 2015 entre -1,1 % et +0,4 % : Ariège (-0,6 %), Aveyron (-0,2 %), Haute-Garonne (-0,6 %), **Gers (-1,1 %)**, Lot (+0,4 %), Hautes-Pyrénées (-0,1 %), Tarn (-0,5 %), Tarn-et-Garonne (-0,2 %).

**Le nombre de demandeurs d'emploi de catégories ABC** (13.212 à fin juin 2015) diminue de 0,4% sur un mois et augmente de 8,4% sur un an, hausse plus importante que celle de la région Midi-Pyrénées qui s'établit à 7,4% sur un an.

**Le nombre des demandeurs inscrits depuis plus d'un an** en catégories ABC augmente de 0,5% sur un mois (+13,0% sur un an).

**Le nombre des inscrits depuis moins d'un an** diminue de 1,0% sur un mois (+6,3% sur un an).

### **Répartition des demandeurs d'emploi (données brutes)**

Toutes catégories confondues (A: 7.540, B: 1.888, C: 3.345, D: 679, E:1.448) le nombre de demandeurs inscrits à fin juin 2015 s'établit à 14.900(données brutes) enregistrant une hausse de 8,3 % sur un an.

### **Entrées et Sorties de Pôle emploi**

Sur les 1.124 entrées (+ 0,9% sur un an) 43,3% le sont pour des motifs non précisés, 21,3% pour fin de contrat à durée déterminée, 10,0% pour licenciement et 7,2% pour rupture conventionnelle du contrat de travail.

Sur les 1.238 sorties (+ 9,2% sur un an) 56,8% le sont pour défaut d'actualisation et radiation, 22,7% pour reprise d'emploi et 8,1% pour motif non précisé.

### **Offres d'emploi collectées au cours du mois**

Au mois de juin 2015, le cumul des offres d'emploi collectées est en baisse de 7,2% en données cumulées sur un an.

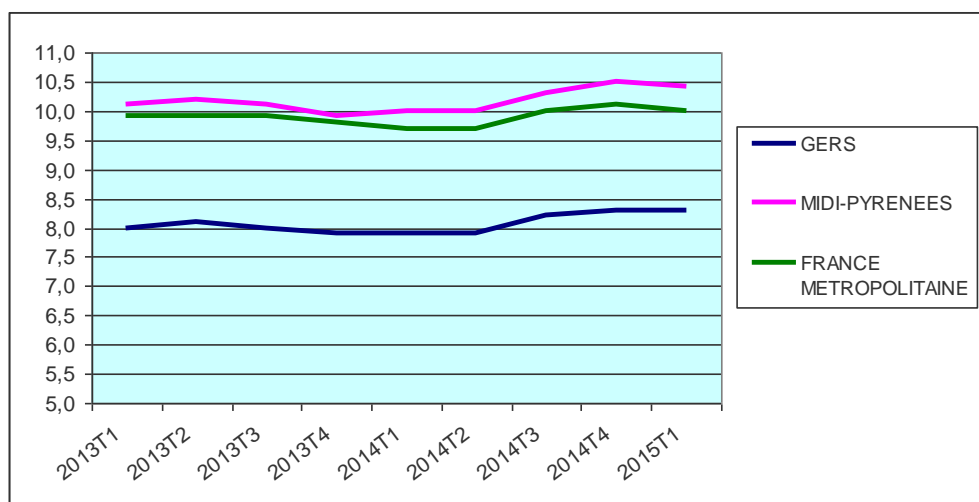
Les offres d'emplois temporaires déposées au cours du mois de juin 2015 sont majoritaires (52,7%).

## TAUX DE CHOMAGE

Taux de chômage CVS à jour au 1er trimestre 2015 En moyenne trimestrielle	2013				2014				2015	Evol, s/ 1 trimestre en points	Evol, s/ 1 an en points
	T1	T2	T3	T4	T1	T2	T3	T4	T1		
ARIEGE	12,5	12,7	12,5	12,2	12,0	12,2	12,5	12,6	12,4	-0,2	0,4
AVEYRON	7,5	7,7	7,6	7,2	7,3	7,4	7,5	7,3	7,3	0,0	0,0
HAUTE-GARONNE	10,1	10,1	10,1	10,2	10,2	10,2	10,4	10,6	10,5	-0,1	0,3
GERS	8,0	8,1	8,0	7,9	7,9	7,9	8,2	8,3	8,3	0,0	0,4
LOT	9,6	9,6	9,6	9,4	9,3	9,3	9,6	9,5	9,4	-0,1	0,1
HAUTES-PYRENEES	11,3	11,5	11,6	11,3	11,2	11,2	11,6	11,5	11,4	-0,1	0,2
TARN	11,0	11,0	10,9	10,8	10,7	10,8	11,1	11,2	11,1	-0,1	0,4
TARN-ET-GARONNE	11,2	11,3	11,2	10,9	11,0	11,0	11,4	11,6	11,7	0,1	0,7
MIDI-PYRENEES	10,1	10,2	10,1	9,9	10,0	10,0	10,3	10,5	10,4	-0,1	0,4
FRANCE METROPOLITAINE	9,9	9,9	9,9	9,8	9,7	9,7	10,0	10,1	10,0	-0,1	0,3

Source : Insee

**Le taux de chômage au 1er trimestre 2015 s'établit à 8,3%,  
chiffre inchangé par rapport au trimestre précédent.**



En application de la définition internationale adoptée en 1982 par le Bureau International du Travail (BIT), un chômeur est une personne en âge de travailler (15 ans ou plus) qui répond simultanément à trois conditions :

- être sans emploi, c'est à dire ne pas avoir travaillé, ne serait-ce qu'une heure, durant une semaine de référence ;
- être disponible pour prendre un emploi dans les 15 jours ;
- avoir cherché activement un emploi dans le mois précédent ou en avoir trouvé un qui commence dans moins de trois mois.

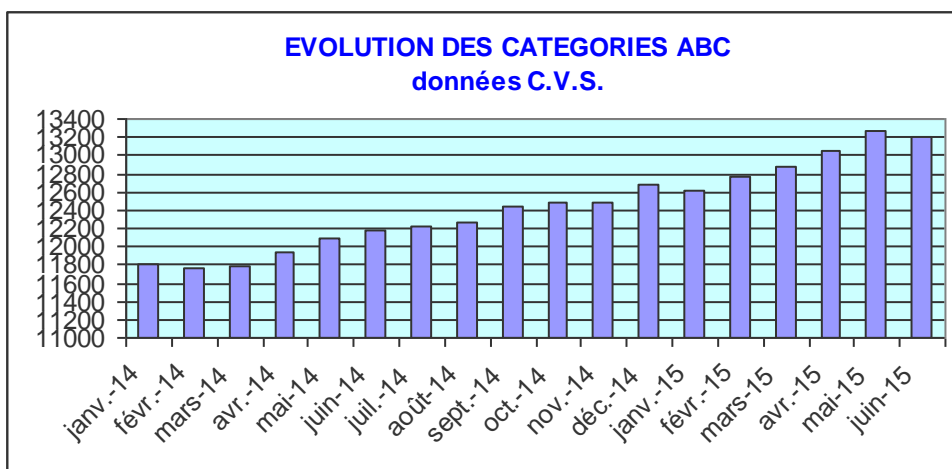
Remarque : un chômeur au sens du BIT n'est pas forcément inscrit à Pôle Emploi (et inversement).

## EVOLUTION DE LA DEMANDE D'EMPLOI

Données CVS	Ariège	Aveyron	Haute-Garonne	Gers	Lot	Hautes-Pyrénées	Tarn	Tarn-et-Garonne	Midi-Pyrénées
DEFM catégories A,B,C	14 159	16 935	130 720	13 212	12 683	20 938	32 842	24 429	265 917
<i>Evolution sur un mois</i>	<i>0,0%</i>	<i>0,1%</i>	<i>0,1%</i>	<i>-0,4%</i>	<i>0,4%</i>	<i>0,1%</i>	<i>0,2%</i>	<i>0,6%</i>	<i>0,2%</i>
Dont catégorie A	9 601	10 458	82 052	8 062	7 987	14 103	21 292	15 539	169 094
<i>Evolution sur un mois</i>	<i>-0,6%</i>	<i>-0,2%</i>	<i>-0,6%</i>	<i>-1,1%</i>	<i>0,4%</i>	<i>-0,1%</i>	<i>-0,5%</i>	<i>-0,2%</i>	<i>-0,5%</i>

Données Brutes	Ariège	Aveyron	Haute-Garonne	Gers	Lot	Hautes-Pyrénées	Tarn	Tarn-et-Garonne	Midi-Pyrénées
DEFM catégories A,B,C	13 730	16 228	126 892	12 773	12 103	19 637	32 019	23 820	257 202
<i>Evolution sur un an</i>	<i>6,7%</i>	<i>8,5%</i>	<i>7,8%</i>	<i>9,3%</i>	<i>5,5%</i>	<i>6,9%</i>	<i>5,8%</i>	<i>10,5%</i>	<i>7,6%</i>
Dont catégorie A	9 130	9 618	77 933	7 540	7 229	13 030	20 367	14 722	159 569
<i>Evolution sur un an</i>	<i>4,6%</i>	<i>4,1%</i>	<i>4,7%</i>	<i>7,0%</i>	<i>1,5%</i>	<i>6,3%</i>	<i>3,6%</i>	<i>10,5%</i>	<i>5,1%</i>
Dont $\text{\textcircled{F}}$ Femmes	52,0	53,1	52,0	52,3	52,9	51,5	51,8	53,2	52,2
Dont $\text{\textcircled{J}}$ jeunes < 25 ans	13,1	14,4	13,1	13,7	12,9	14,2	15,3	14,2	13,7
Dont $\text{\textcircled{D}}$ DELD	45,1	41,1	44,4	43,8	45,1	44,3	45,9	42,7	44,2



Le nombre de demandeurs d'emploi inscrits à Pôle emploi en catégories A, B, C (données C.V.S.) s'établit à 13.212 fin juin 2015.

Ce nombre diminue de 0,4% sur un mois et augmente de 8,4% sur un an.

Pour la région Midi-Pyrénées la hausse est de 7,4% sur un an.

S'agissant des catégories ABC par département, le nombre de demandeurs d'emploi varie fin juin 2015 par rapport à fin mai 2015 entre -0,4 % et +0,6 % :

Ariège (stable), Aveyron (+0,1 %), Haute-Garonne (+0,1 %), **Gers (-0,4 %)**, Lot (+0,4 %), Hautes-Pyrénées (+0,1 %), Tarn (+0,2 %), Tarn-et-Garonne (+0,6 %).

Le nombre de demandeurs d'emploi inscrits depuis plus d'un an en catégories A,B,C,(données C.V.S.) augmente de 0,5% sur un mois (+ 13,0 % sur un an).

Le nombre d'inscrits depuis moins d'un an diminue de 1,0% (+ 6,3% sur un an).

Toutes catégories confondues (A: 7.540, B: 1.888, C: 3.345, D: 679, E:1.448) le nombre de demandeurs inscrits à fin juin 2015 s'établit à 14.900 (données brutes) enregistrant une hausse de 8,3 % sur un an.

## ENTREES/SORTIES DE POLE EMPLOI

Données CVS	Ariège	Aveyron	Haute-Garonne	Gers	Lot	Hautes-Pyrénées	Tarn	Tarn-et-Garonne	Midi-Pyrénées
Entrées à Pôle emploi (catégories A,B,C)	1 163	1 548	11 712	1 124	1 046	1 578	2 903	2 139	23 113
<i>Evolution sur un an</i>	3,4%	2,6%	-0,4%	0,9%	-0,4%	-2,6%	3,7%	13,7%	1,6%
Sorties de Pôle emploi (catégories A,B,C)	1 908	1 605	12 748	1 238	1 173	1 895	2 947	2 241	25 055
<i>Evolution sur un an</i>	1,4%	1,2%	1,8%	9,2%	0,3%	-2,5%	4,4%	2,9%	2,0%

source: STMT, Pôle emploi, DARES

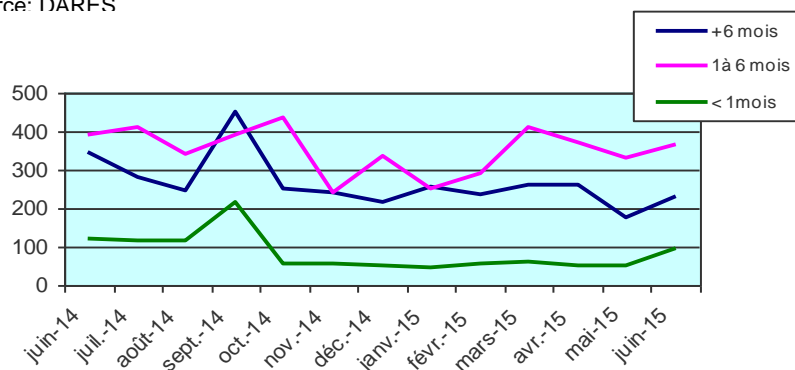
**Sur les 1.124 entrées (+ 0,9% sur un an) 43,3% le sont pour des motifs non précisés, 21,3% pour fin de contrat à durée déterminée, 10,0% pour licenciement et 7,2% pour rupture conventionnelle du contrat de travail**

**Sur les 1.238 sorties (+ 9,2 % sur un an) 56,8% le sont pour défaut d'actualisation et radiation, 22,7% pour reprise d'emploi et 8,1% pour motif non précisé.**

## OFFRES D'EMPLOI COLLECTEES

Catégories d'offres	cumul à fin juin 2014	cumul à fin juin 2015	Variation
Emploi durable > 6mois	1753	1416	-19,2%
Emploi temporaire 1 à 6 mois	1948	2012	3,3%
Emploi occasionnel < 1 mois	375	355	-5,3%
<b>Total</b>	<b>4076</b>	<b>3783</b>	<b>-7,2%</b>

source: DARES



**Au mois de juin 2015, le cumul de offres d'emploi collectées est en baisse de 7,2% en données cumulées sur un an.**

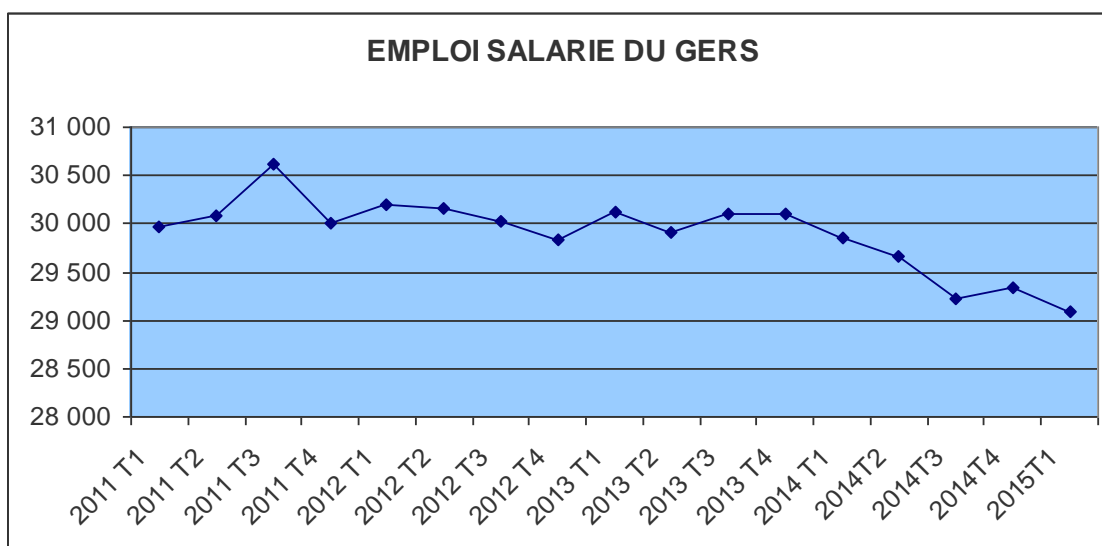
**Les offres d'emplois temporaires déposées au du mois de juin 2015 sont majoritaires (52,7%).**

## EMPLOI SALARIE

2014 T1	évol./un mois	2014 T2	évol./un mois	2014T3	évol./un mois	2014T4	évol./un mois	évol/1 an
29 856	-0,8%	29 663	-0,6%	29 221	-1,49%	29 337	0,4%	-2,5%

2015T1	évol./un mois
29 081	-0,9%

Source : Insee - Estimations d'emploi salarié dans les secteurs essentiellement marchands, hors agriculture

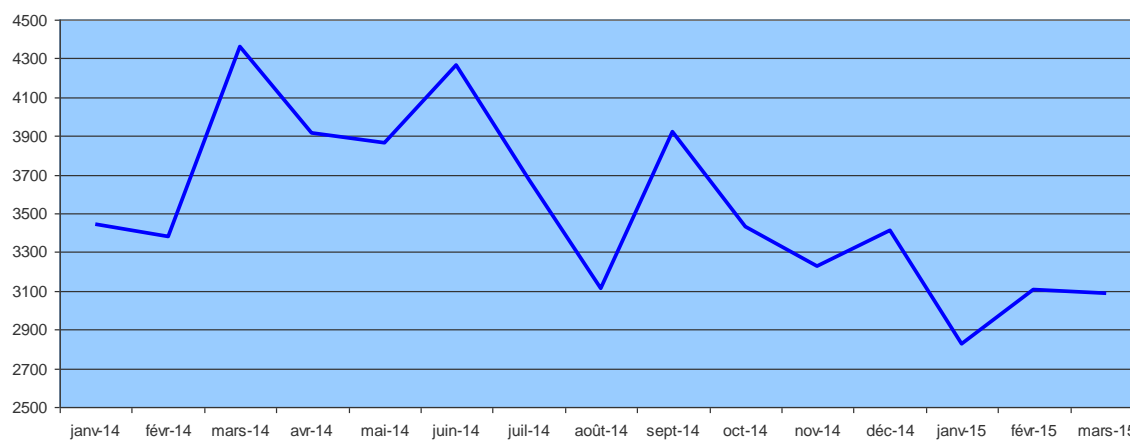


## INTERIM A FIN MARS 2015

	février-15	mars-15	évolution sur 1 mois	évolution sur 1 an
<b>Missions conclues, en nombre</b>	3 107	3 086	-0,7%	-29,3%
<b>Missions en activité, en nombre</b>	1 012	941	-7,1%	-23,0%
<b>Durée moyenne des missions, en semaine</b>	1,19	1,27	6,3%	2,6%
<b>ETP (Equivalent Temps plein) en nombre</b>	891,7	942,2	5,7%	-23,1%
<b>ETP par A 5</b>				
<b>Non renseigné</b>	319	18	-94,2%	76,0%
<b>Agriculture, sylviculture et pêche</b>	23	21	-8,6%	-32,4%
<b>Industrie</b>	4 284	399	-90,7%	-20,5%
<b>Construction</b>	3 322	214	-93,6%	-10,5%
<b>Commerce, réparation d'automobiles et de motocycles</b>	911	114	-87,5%	-41,6%
<b>Tertiaire hors commerce</b>	3 062	176	-94,3%	-28,9%
<b>Ensemble</b>	11 921	942	-92,1%	-23,1%

source: DIRECCTE Midi-Pyrénées

### MISSIONS CONCLUES



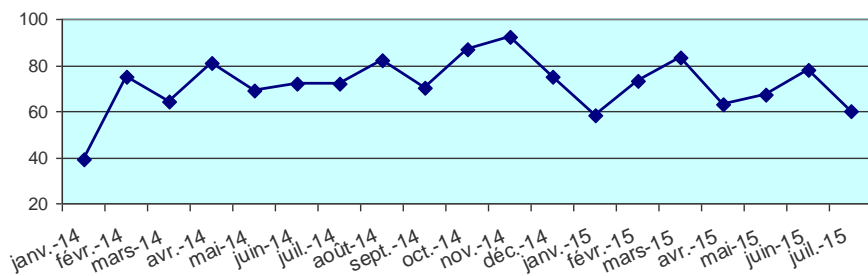


## RUPTURES CONVENTIONNELLES

	juillet 14	juillet 15	cumul 2015	evol. du cumul sur 1 an
<b>Nombre de demandes d'homologation reçues</b>	<b>72</b>	<b>60</b>	<b>482</b>	<b>+ 5,5%</b>
<b>Nombre de demandes homologuées</b>	<b>43</b>	<b>71</b>	<b>458</b>	<b>+ 1,3%</b>

source: Unité Territoriale du Gers - DIRECCTE Midi-Pyrénées

homologation reçues

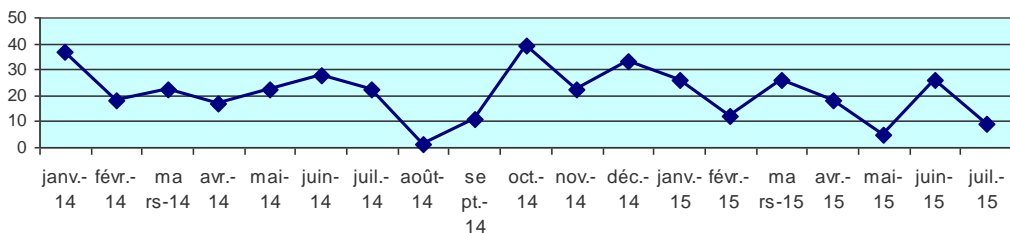


## LICENCIEMENTS ECONOMIQUES

	juillet 14	juillet 15	cumul 2015	evol. du cumul sur 1 an
<b>Nombre de licenciements enregistrés</b>	<b>22</b>	<b>9</b>	<b>122</b>	<b>-36,1%</b>

source: Unité Territoriale du Gers - DIRECCTE Midi-Pyrénées

LICENCIEMENTS ENREGISTRES



## CONTRATS D'APPRENTISSAGE

	2 013	évol.	2 014	évol.	2015
<b>Nb.de contrats d'apprentissage enregistrés dans le secteur privé (agriculture, commerce, industrie, artisanat)</b>	<b>699</b>	<b>-3,1%</b>	<b>683</b>	<b>-2,3%</b>	<b>88</b>
<b>Nb.de contrats d'apprentissage enregistrés dans le secteur public (mairies, hôpitaux, collectivités ...)</b>	<b>17</b>	<b>21,4%</b>	<b>19</b>	<b>11,8%</b>	<b>8</b>

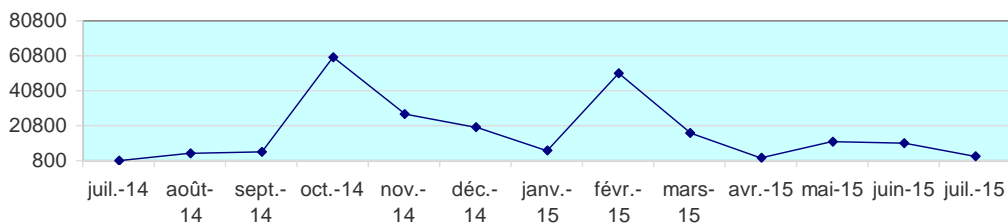
sources: chambre de commerce, chambre des métiers, chambre d'agriculture

## ACTIVITE PARTIELLE

	cumul à fin juillet 2014	cumul à fin juillet 2015	évolution du cumul sur 1 an
<b>Heures demandées</b>	<b>22 452</b>	<b>103 114</b>	<b>359,3%</b>
<b>Entreprises</b>	<b>25</b>	<b>36</b>	<b>44,0%</b>
<b>Salariés</b>	<b>72</b>	<b>283</b>	<b>293,1%</b>

source: Unité Territoriale du Gers - DIRECCTE Midi-Pyrénées

### HEURES DEMANDEES



## CONTRAT UNIQUE D'INSERTION – EMPLOIS D'AVENIR

28/07/2015

Départements	CUI					
	CAE			CIE		
	Objectifs	Prescription	Taux de réalisation	Objectifs	Prescription	Taux de réalisation
<b>09 Ariège</b>	412	419	102%	108	144	133%
<b>12 Aveyron</b>	424	447	105%	131	192	147%
<b>31 Haute-Garonne</b>	2 170	1 924	89%	788	850	108%
<b>32 Gers</b>	308	282	92%	103	145	141%
<b>46 Lot</b>	358	445	124%	113	162	143%
<b>65 Hautes-Pyrénées</b>	534	545	102%	164	234	143%
<b>81 Tarn</b>	785	770	98%	294	427	145%
<b>82 Tarn et Garonne</b>	615	600	98%	182	247	136%
<b>Midi-Pyrénées</b>	<b>5 606</b>	<b>5 432</b>	<b>97%</b>	<b>1883</b>	<b>2 401</b>	<b>128%</b>

28/07/2015

Départements	EAV					
	Objectifs	Prescription	<i>Dont secteur non marchand</i>	<i>Dont secteur marchand</i>	Taux de réalisation	<i>part secteur marchand</i>
<b>09 Ariège</b>	87	97	44	53	111%	55%
<b>12 Aveyron</b>	111	135	74	61	122%	45%
<b>31 Haute-Garonne</b>	615	409	290	119	67%	29%
<b>32 Gers</b>	79	117	65	52	148%	44%
<b>46 Lot</b>	103	196	135	61	190%	31%
<b>65 Hautes-Pyrénées</b>	155	254	201	53	164%	21%
<b>81 Tarn</b>	221	234	143	91	106%	39%
<b>82 Tarn et Garonne</b>	125	173	129	44	138%	25%
<b>Midi-Pyrénées</b>	<b>1 496</b>	<b>1 615</b>	<b>1 081</b>	<b>534</b>	<b>108%</b>	<b>33%</b>

Source: ASP