

MIDI-PYRENEES



DIRECCTE

Direction Régionale des Entreprises, de la Concurrence et de la Consommation, du Travail et de l'Emploi

## APERCU MENSUEL SUR LE MARCHE DU TRAVAIL ET DE L'EMPLOI DANS LE DEPARTEMENT DU GERS

MAI 2015



gersemploi.com

## MARCHE DU TRAVAIL

|   |   |
|---|---|
| Synthèse.....   | 3 |
| Taux de chômage.....  | 4 |
| Évolution de la Demande d'Emploi en Fin de Mois .....               | 5 |
| Entrées et Sorties de Pôle emploi / Offres d'emploi collectées..... | 6 |

## SITUATION DE L'EMPLOI

|  |    |
|--|----|
| Emploi salarié.....  | 7  |
| Intérim.....   | 8  |
| Ruptures conventionnelles du contrat de travail / Licenciements économiques..... | 9  |
| Apprentissage / Activité partielle.....  | 10 |
| Contrat Unique d'Insertion / Emplois d'Avenir.....                               | 11 |

## SYNTHESE MARCHÉ DU TRAVAIL

**Le taux de chômage** du département du Gers s'établit à 8,2 au 4ème trimestre 2014 , Il reste inférieur à celui de Midi-Pyrénées (10,4%).

**Le nombre de demandeurs d'emploi de catégorie A** (8.154 fin mai 2015) varie fin mai 2015 par rapport à fin avril 2015 entre -0,4 % et + 1,7 % : Ariège (+ 1,1 %), Aveyron (+ 0,6 %), Haute-Garonne (+ 0,8 %), **Gers (+ 1,7 %)**, Lot (- 0,4 %), Hautes-Pyrénées (+ 1,3 %), Tarn (+ 0,5 %), Tarn-et-Garonne (+ 0,9 %).

**Le nombre de demandeurs d'emploi de catégories ABC** (13.263 à fin mai 2015) augmente de 1,0% sur un mois et de 9,6% sur un an, hausse plus importante que celle de la région Midi-Pyrénées qui s'établit à 7,5%.

**Le nombre des demandeurs inscrits depuis plus d'un an** en catégories ABC augmente de 2,2% sur un mois (+13,6% sur un an).

**Le nombre des inscrits depuis moins d'un an** augmente de 1,3% sur un mois (+7,6% sur un an).

### **Répartition des demandeurs d'emploi (données brutes)**

Toutes catégories confondues (A: 7.787, B: 1.910, C: 3.206, D: 786, E:1.379) le nombre de demandeurs inscrits à fin mai 2015 s'établit à 15.068 (données brutes) enregistrant une hausse de 8,6 % sur un an.

### **Entrées et Sorties de Pôle emploi**

Sur les 899 entrées (- 4,7% sur un an) 44,8% le sont pour des motifs non précisés, 22,0% pour fin de contrat à durée déterminée, 9,5% pour licenciement et 6,7% pour rupture conventionnelle du contrat de travail.

Sur les 888 sorties (- 17,0% sur un an) 50,8% le sont pour défaut d'actualisation et radiation, 23,2% pour reprise d'emploi et 10,4% pour motif non précisé.

### **Offres d'emploi collectées au cours du mois**

Au mois de mai 2015, les offres collectées sont en baisse de 3,9% en données cumulées sur un an.

Les offres d'emplois temporaires déposées en mai 2015 sont majoritaires (59,7%).

## TAUX DE CHOMAGE

| Taux de chômage CVS<br>à jour au 4 <sup>ème</sup> trimestre 2014<br>En moyenne trimestrielle | 2013       |            |            |            | 2014       |            |            |             | Evol, s/                 | Evol, s/          |
|--|------------|------------|------------|------------|------------|------------|------------|-------------|--------------------------|-------------------|
|  | T1         | T2         | T3         | T4         | T1         | T2         | T3         | T4          | 1 trimestre<br>en points | 1 an<br>en points |
| ARIEGE   | 12,5       | 12,7       | 12,5       | 12,2       | 12,0       | 12,2       | 12,4       | 12,3        | -0,1                     | 0,1               |
| AVEYRON  | 7,5        | 7,7        | 7,6        | 7,2        | 7,3        | 7,4        | 7,4        | 7,3         | -0,1                     | 0,1               |
| HAUTE-GARONNE  | 10,1       | 10,1       | 10,1       | 10,2       | 10,2       | 10,2       | 10,4       | 10,6        | 0,2                      | 0,4               |
| <b>GERS</b>  | <b>8,0</b> | <b>8,1</b> | <b>8,0</b> | <b>7,9</b> | <b>7,9</b> | <b>7,9</b> | <b>8,1</b> | <b>8,2</b>  | <b>0,1</b>               | <b>0,3</b>        |
| LOT  | 9,6        | 9,6        | 9,6        | 9,4        | 9,3        | 9,3        | 9,5        | 9,4         | -0,1                     | 0,0               |
| HAUTES-PYRENEES  | 11,3       | 11,5       | 11,6       | 11,3       | 11,2       | 11,2       | 11,6       | 11,5        | -0,1                     | 0,2               |
| TARN   | 11,0       | 11,0       | 10,9       | 10,8       | 10,7       | 10,8       | 11,1       | 11,1        | 0,0                      | 0,3               |
| TARN-ET-GARONNE  | 11,2       | 11,3       | 11,2       | 10,9       | 11,0       | 11,0       | 11,2       | 11,5        | 0,3                      | 0,6               |
| MIDI-PYRENEES  | 10,1       | 10,2       | 10,1       | 9,9        | 10,0       | 10,0       | 10,3       | 10,4        | 0,1                      | 0,5               |
| <b>FRANCE METROPOLITAINE</b>   | <b>9,9</b> | <b>9,9</b> | <b>9,9</b> | <b>9,8</b> | <b>9,7</b> | <b>9,7</b> | <b>9,9</b> | <b>10,0</b> | <b>0,1</b>               | <b>0,2</b>        |

Source : Insee

Le taux de chômage au 4<sup>ème</sup> trimestre 2014 s'établit à 8,2% enregistrant une hausse de 0,1 point sur un trimestre.

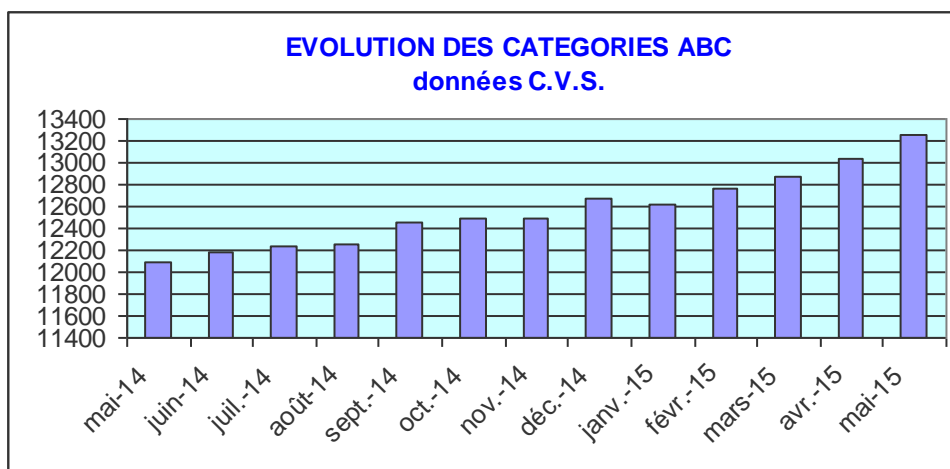
## EVOLUTION DE LA DEMANDE D'EMPLOI

source: STMT, Pôle emploi, DARES

| Données CVS                  | Ariège | Aveyron | Haute-Garonne | Gers   | Lot    | Hautes-Pyrénées | Tarn   | Tarn-et-Garonne | Midi-Pyrénées |
|------------------------------|--------|---------|---------------|--------|--------|-----------------|--------|-----------------|---------------|
| <b>DEFM catégories A,B,C</b> | 14 153 | 16 922  | 130 564       | 13 263 | 12 634 | 20 915          | 32 778 | 24 272          | 266 500       |
| <i>Evolution sur un mois</i> | 1,0%   | 1,4%    | 0,9%          | 1,7%   | 1,0%   | 0,9%            | 0,9%   | 1,4%            | 1,0%          |
| <b>Dont catégorie A</b>      | 9 656  | 10 478  | 82 588        | 8 154  | 7 957  | 14 113          | 21 404 | 15 564          | 169 915       |
| <i>Evolution sur un mois</i> | 1,1%   | 0,6%    | 0,8%          | 1,7%   | -0,4%  | 1,3%            | 0,5%   | 0,9%            | 0,8%          |

| Données Brutes               | Ariège | Aveyron | Haute-Garonne | Gers   | Lot    | Hautes-Pyrénées | Tarn   | Tarn-et-Garonne | Midi-Pyrénées |
|------------------------------|--------|---------|---------------|--------|--------|-----------------|--------|-----------------|---------------|
| <b>DEFM catégories A,B,C</b> | 13 909 | 16 282  | 127 998       | 12 903 | 12 243 | 19 977          | 32 103 | 23 942          | 259 357       |
| <i>Evolution sur un an</i>   | 6,7%   | 8,2%    | 7,9%          | 10,2%  | 5,6%   | 6,8%            | 6,0%   | 9,6%            | 7,7%          |
| <b>Dont catégorie A</b>      | 9 426  | 9 698   | 79 603        | 7 787  | 7 398  | 13 464          | 20 641 | 15 217          | 163 234       |
| <i>Evolution sur un an</i>   | 5,2%   | 3,8%    | 5,9%          | 8,7%   | 1,8%   | 5,9%            | 4,3%   | 10,5%           | 5,9%          |
| Dont 00 Femmes               | 51,7   | 58,2    | 51,8          | 52,2   | 52,7   | 51,2            | 51,6   | 52,7            | 52,0          |
| Dont 00 Jeunes < 25 ans      | 18,5   | 14,4    | 18,5          | 14,0   | 18,2   | 14,0            | 15,3   | 14,6            | 18,9          |
| Dont 00 DELD                 | 44,6   | 40,7    | 48,7          | 48,2   | 44,7   | 48,5            | 45,6   | 42,2            | 48,7          |



**Le nombre de demandeurs d'emploi inscrits à Pôle emploi en catégories A, B, C (données C.V.S.) s'établit à 13.263 fin mai 2015. Ce nombre augmente de 1,0% sur un mois et de 9,6% sur un an, Pour la région Midi-Pyrénées la hausse est de 7,5% sur un an.**

**S'agissant des catégories ABC par département, le nombre de demandeurs d'emploi varie fin mai 2015 par rapport à fin avril 2015 entre + 0,9 % et + 1,7 % : Ariège (+ 1 %), Aveyron (+ 1,4 %), Haute-Garonne (+ 0,9 %), **Gers (+ 1,7 %)**, Lot (+ 1 %), Hautes-Pyrénées (+ 0,9 %), Tarn (+ 0,9 %), Tarn-et-Garonne (+ 1,4 %).**

**Le nombre de demandeurs d'emploi inscrits depuis plus d'un an en catégories A,B,C,(données C.V.S.) augmente de 2,2% sur un mois (+ 13,6 % sur un an). Le nombre d'inscrits depuis moins d'un an augmente de 1,3% (+ 7,6% sur un an).**

**Toutes catégories confondues (A: 7.787, B: 1.910, C: 3.206, D: 786, E:1.379) le nombre de demandeurs inscrits à fin mai 2015 s'établit à 15.068 (données brutes) enregistrant une hausse de 8,6 % sur un an.**

## ENTREES/SORTIES DE POLE EMPLOI

| Données CVS                                      | Ariège | Aveyron | Haute-Garonne | Gers   | Lot    | Hautes-Pyrénées | Tarn  | Tarn-et-Garonne | Midi-Pyrénées |
|--|--------|---------|---------------|--------|--------|-----------------|-------|-----------------|---------------|
| <b>Entrées à Pôle emploi (catégories A,B,C)</b>  | 927    | 1 271   | 9 693         | 899    | 829    | 1 484           | 2 266 | 1 763           | 19 132        |
| <i>Evolution sur un an</i>                       | -6,6%  | -6,7%   | -5,4%         | -4,7%  | -9,8%  | -6,1%           | 0,4%  | -1,3%           | -4,7%         |
| <b>Sorties de Pôle emploi (catégories A,B,C)</b> | 945    | 1 326   | 10 025        | 888    | 896    | 1 625           | 2 329 | 1 726           | 19 763        |
| <i>Evolution sur un an</i>                       | -8,9%  | -15,8%  | -8,1%         | -17,0% | -15,3% | -8,7%           | -7,5% | -12,9%          | -9,9%         |

source: STMT, Pôle emploi, DARES

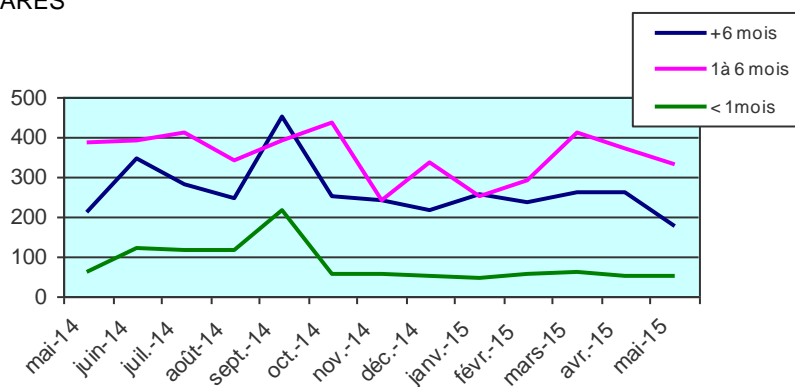
**Sur les 899 entrées (- 4,7% sur un an) 44,8% le sont pour des motifs non précisés, 22,0% pour fin de contrat à durée déterminée, 9,5% pour licenciement et 6,7% pour rupture conventionnelle du contrat de travail.**

**Sur les 888 sorties (- 17,0 % sur un an) 50,8% le sont pour défaut d'actualisation et radiation, 23,2% pour reprise d'emploi et 10,4% pour motif non précisé.**

## OFFRES D'EMPLOI COLLECTEES

| Catégories d'offres          | cumul à fin mai 2014 | cumul à fin mai 2015 | Variation    |
|------------------------------|----------------------|----------------------|--------------|
| Emploi durable > 6mois       | 1408                 | 1186                 | -15,8%       |
| Emploi temporaire 1 à 6 mois | 1557                 | 1649                 | 5,9%         |
| Emploi occasionnel < 1 mois  | 256                  | 259                  | 1,2%         |
| <b>Total</b>                 | <b>3221</b>          | <b>3094</b>          | <b>-3,9%</b> |

source: DARES



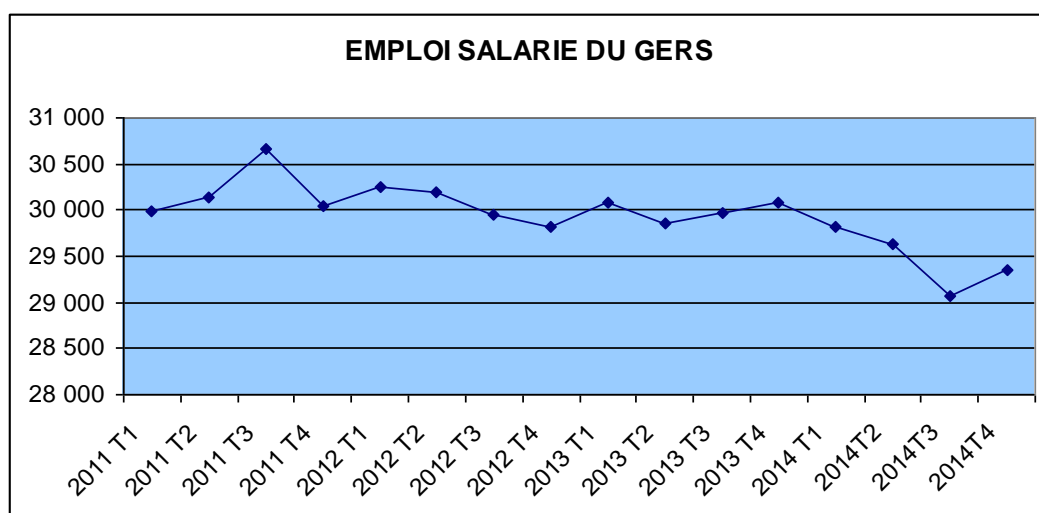
**Au mois de mai 2015, les offres collectées sont en baisse de 3,9% en données cumulées sur un an.**

**Les offres d'emplois temporaires déposées en mai 2015 sont majoritaires (59,7%).**

## EMPLOI SALARIE

| 2014 T1 | évol. | 2014 T2 | évol. | 2014T3 | évol.  | 2014T4 | évol. |
|---------|-------|---------|-------|--------|--------|--------|-------|
| 29 815  | -0,9% | 29 627  | -0,6% | 29 061 | -1,91% | 29 343 | 1,0%  |

Source : Insee - Estimations d'emploi salarié dans les secteurs essentiellement marchands, hors agriculture

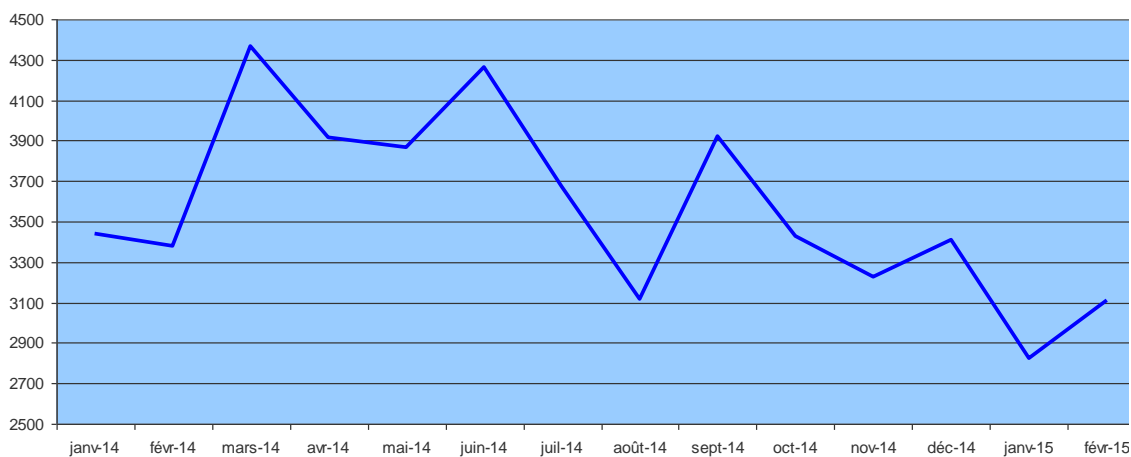


## INTERIM A FIN FEVRIER 2015

|   | janv.-15      | févr.-15     | évolution    |
|---|---------------|--------------|--------------|
| <b>Missions conclues, en nombre</b>                 | <b>2 822</b>  | <b>3 107</b> | <b>10,1%</b> |
| <b>Missions en activité, en nombre</b>              | <b>948</b>    | <b>1 012</b> | <b>6,8%</b>  |
| <b>Durée moyenne des missions, en semaine</b>       | <b>1,24</b>   | <b>1,19</b>  | <b>-3,4%</b> |
| <b>ETP (Equivalent Temps plein) en nombre</b>       | <b>836,3</b>  | <b>891,7</b> | <b>6,6%</b>  |
| <b>ETP par A 5</b>                                  |               |              |              |
| Non renseigné                                       | 310           | 319          | 2,8%         |
| Agriculture, sylviculture et pêche                  | 30            | 23           | -23,1%       |
| Industrie   | 4 415         | 4284         | -3,0%        |
| Construction  | 3 327         | 3322         | -0,1%        |
| Commerce, réparation d'automobiles et de motocycles | 1 057         | 911          | -13,8%       |
| Tertiaire hors commerce                             | 3 161         | 3062         | -3,1%        |
| <b>Ensemble</b>                                     | <b>12 299</b> | <b>11921</b> | <b>-3,1%</b> |

source: DIRECCTE Midi-Pyrénées

### MISSIONS CONCLUES



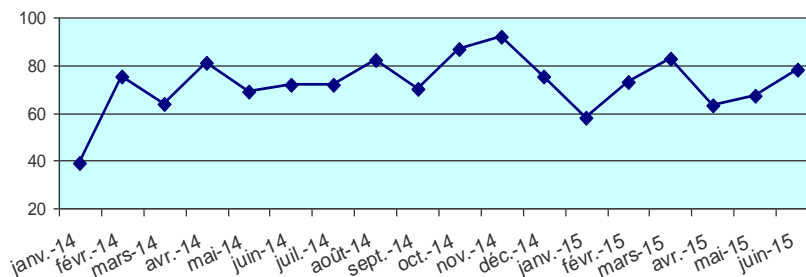


## RUPTURES CONVENTIONNELLES

|   | juin 14   | juin 15   | cumul 2015 | evol. du cumul sur 1 an |
|---|-----------|-----------|------------|-------------------------|
| <b>Nombre de demandes d'homologation reçues</b> | <b>72</b> | <b>78</b> | <b>422</b> | <b>+ 5,5%</b>           |
| <b>Nombre de demandes homologuées</b>           | <b>84</b> | <b>73</b> | <b>387</b> | <b>+ 1,3%</b>           |

source: Unité Territoriale du Gers - DIRECCTE Midi-Pyrénées

homologation reçues

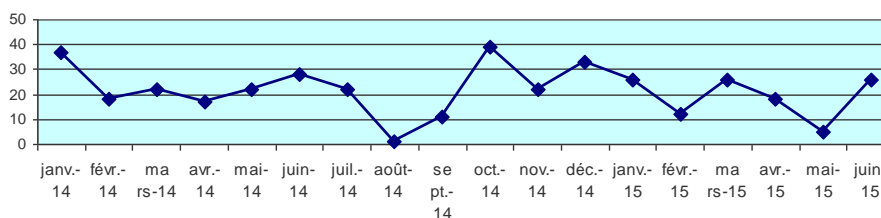


## LICENCIEMENTS ECONOMIQUES

|  | juin 14   | juin 15   | cumul 2015 | evol. du cumul sur 1 an |
|--|-----------|-----------|------------|-------------------------|
| <b>Nombre de licenciements enregistrés</b> | <b>28</b> | <b>26</b> | <b>113</b> | <b>-27,4%</b>           |

source: Unité Territoriale du Gers - DIRECCTE Midi-Pyrénées

LICENCIEMENTS ENREGISTRES



## CONTRATS D'APPRENTISSAGE

|   | 2 013 | évol. | 2 014 | évol. | 2015 | évol. du cumul sur un an |
|---|-------|-------|-------|-------|------|--------------------------|
| <b>Nb.de contrats d'apprentissage enregistrés dans le secteur privé (agriculture, commerce, industrie, artisanat)</b> | 699   | -3,1% | 683   | -2,3% | 44   | -6,5%                    |
| <b>Nb.de contrats d'apprentissage enregistrés dans le secteur public (mairies, hôpitaux, collectivités ...)</b>       | 17    | 21,4% | 19    | 11,8% | 0    | -100,0%                  |

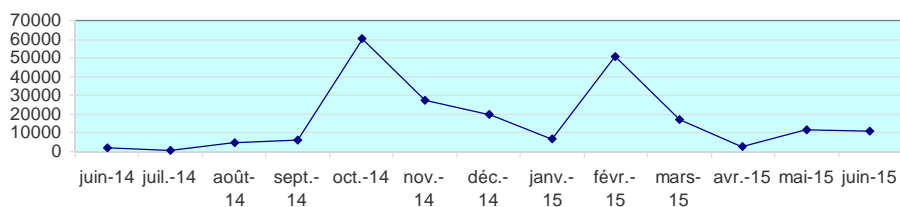
sources: chambre de commerce, chambre des métiers, chambre d'agriculture

## ACTIVITE PARTIELLE

|                         | juin-14 | juin-15 | Cumul 2015 | évolution du cumul sur 1 an |
|-------------------------|---------|---------|------------|-----------------------------|
| <b>Heures demandées</b> | 1 895   | 11 004  | 89 110     | 355,6%                      |
| <b>Entreprises</b>      | 3       | 7       | 28         | 59,1%                       |
| <b>Salariés</b>         | 4       | 33      | 244        | 332,8%                      |

source: Unité Territoriale du Gers - DIRECCTE Midi-Pyrénées

### HEURES DEMANDEES



## CONTRAT UNIQUE D'INSERTION – EMPLOIS D'AVENIR

30/06/2015

| Départements                  | CUI          |              |                     |             |              |                     |
|-------------------------------|--------------|--------------|---------------------|-------------|--------------|---------------------|
|                               | CAE          |              |                     | CIE         |              |                     |
|                               | Objectifs    | Prescription | Taux de réalisation | Objectifs   | Prescription | Taux de réalisation |
| <b>09<br/>Ariège</b>          | 412          | 306          | 74%                 | 108         | 126          | 117%                |
| <b>12<br/>Aveyron</b>         | 424          | 356          | 84%                 | 131         | 170          | 130%                |
| <b>31<br/>Haute-Garonne</b>   | 2 170        | 1 709        | 79%                 | 788         | 750          | 95%                 |
| <b>32<br/>Gers</b>            | 308          | 215          | 70%                 | 103         | 127          | 123%                |
| <b>46<br/>Lot</b>             | 358          | 377          | 105%                | 113         | 150          | 133%                |
| <b>65<br/>Hautes-Pyrénées</b> | 534          | 473          | 89%                 | 164         | 198          | 121%                |
| <b>81<br/>Tarn</b>            | 785          | 675          | 86%                 | 294         | 361          | 123%                |
| <b>82<br/>Tarn et Garonne</b> | 615          | 491          | 80%                 | 182         | 171          | 94%                 |
| <b>Midi-Pyrénées</b>          | <b>5 606</b> | <b>4 602</b> | <b>82%</b>          | <b>1883</b> | <b>2 053</b> | <b>109%</b>         |

30/06/2015

| Départements                  | EAV          |              |                                  |                              |                     |                              |
|-------------------------------|--------------|--------------|----------------------------------|------------------------------|---------------------|------------------------------|
|                               | Objectifs    | Prescription | <i>Dont secteur non marchand</i> | <i>Dont secteur marchand</i> | Taux de réalisation | <i>part secteur marchand</i> |
| <b>09<br/>Ariège</b>          | 87           | 89           | 41                               | 48                           | 102%                | 54%                          |
| <b>12<br/>Aveyron</b>         | 111          | 109          | 58                               | 51                           | 98%                 | 47%                          |
| <b>31<br/>Haute-Garonne</b>   | 615          | 333          | 232                              | 101                          | 54%                 | 30%                          |
| <b>32<br/>Gers</b>            | 79           | 94           | 52                               | 42                           | 119%                | 45%                          |
| <b>46<br/>Lot</b>             | 103          | 166          | 114                              | 52                           | 161%                | 31%                          |
| <b>65<br/>Hautes-Pyrénées</b> | 155          | 211          | 166                              | 45                           | 136%                | 21%                          |
| <b>81<br/>Tarn</b>            | 221          | 191          | 113                              | 78                           | 86%                 | 41%                          |
| <b>82<br/>Tarn et Garonne</b> | 125          | 136          | 102                              | 34                           | 109%                | 25%                          |
| <b>Midi-Pyrénées</b>          | <b>1 496</b> | <b>1 329</b> | <b>878</b>                       | <b>451</b>                   | <b>89%</b>          | <b>34%</b>                   |

Source: ASP