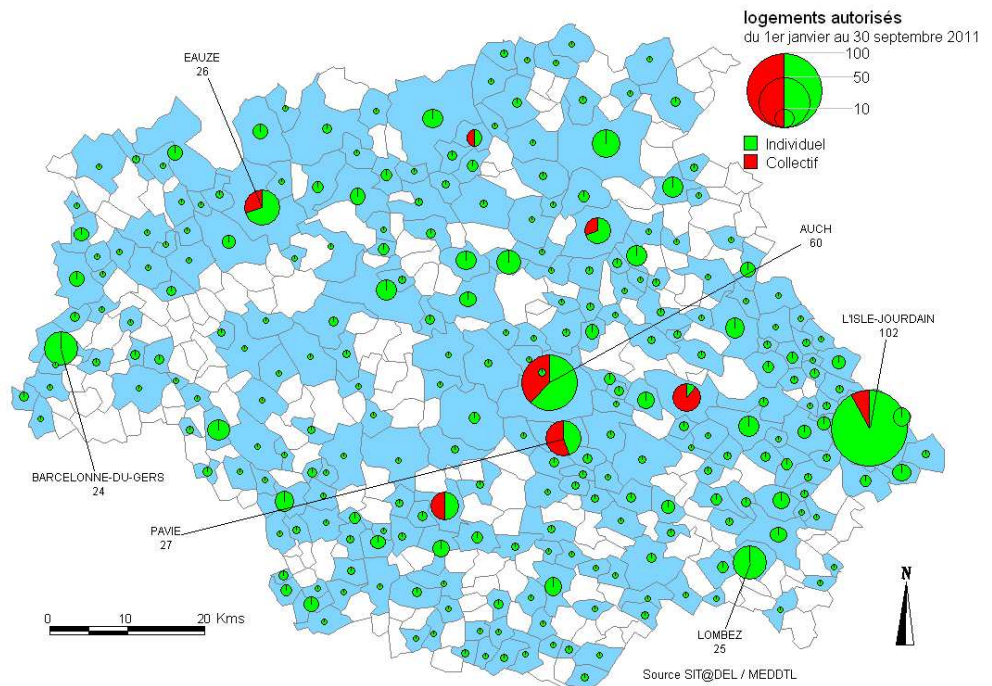


### Les logements autorisés

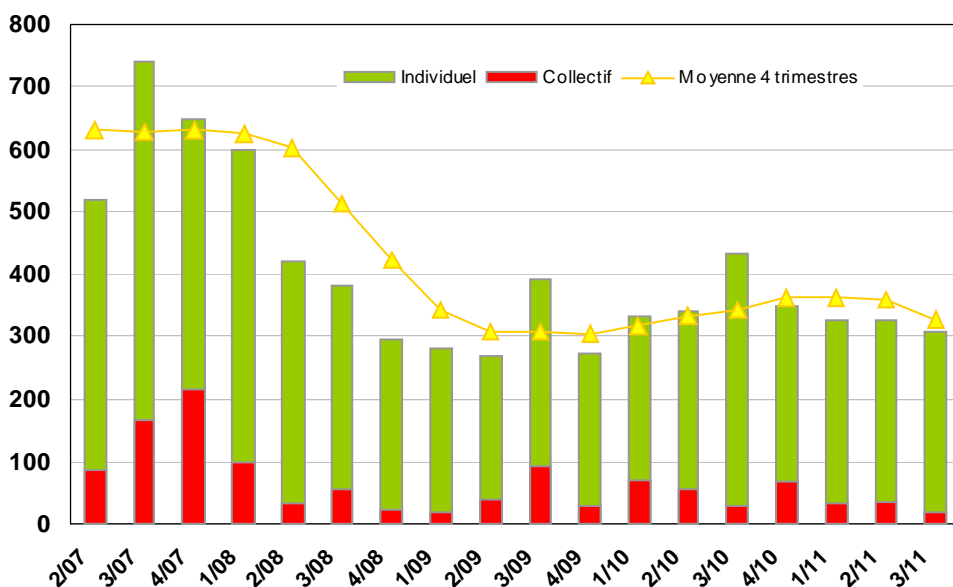
↙ Le nombre de logements autorisés dans le Gers (*construction neuve, hors extension et changement de destination*) au troisième trimestre 2011 est en légère baisse (6,1 %) par rapport au trimestre précédent, avec **307** logements enregistrés, ce qui représente 3,63 % des autorisations régionales.

↗ Au niveau régional, la tendance du trimestre est à la hausse (2,9 %).

Les logements en résidence avec services ne sont pas pris en compte dans les chiffres, ils représentent sur le département 3 logements pour le troisième trimestre 2011.



\* les communes en blanc n'ont enregistré aucune autorisation de construire.



↙ Les douze derniers mois, sont marqués pour le département du Gers par une baisse de **4,87 %**. Elle est plus marquée pour les logements collectifs en baisse de 16,39 %.

↗ Au niveau régional, la tendance à la hausse se poursuit sur les douze derniers mois, soit 26,3 %, avec près de 30814 logements autorisés.

Nombre de logements autorisés	3e trimestre 2011	Du 1er octobre 2009 au 30 septembre 2010	Du 1er octobre 2010 au 30 septembre 2011	Evolution annuelle
Individuel	287	1192	1155	-3.10%
Collectif	20	183	153	-16.39%
<b>Total</b>	<b>307</b>	<b>1375</b>	<b>1308</b>	<b>-4.87%</b>

# La construction dans le Gers

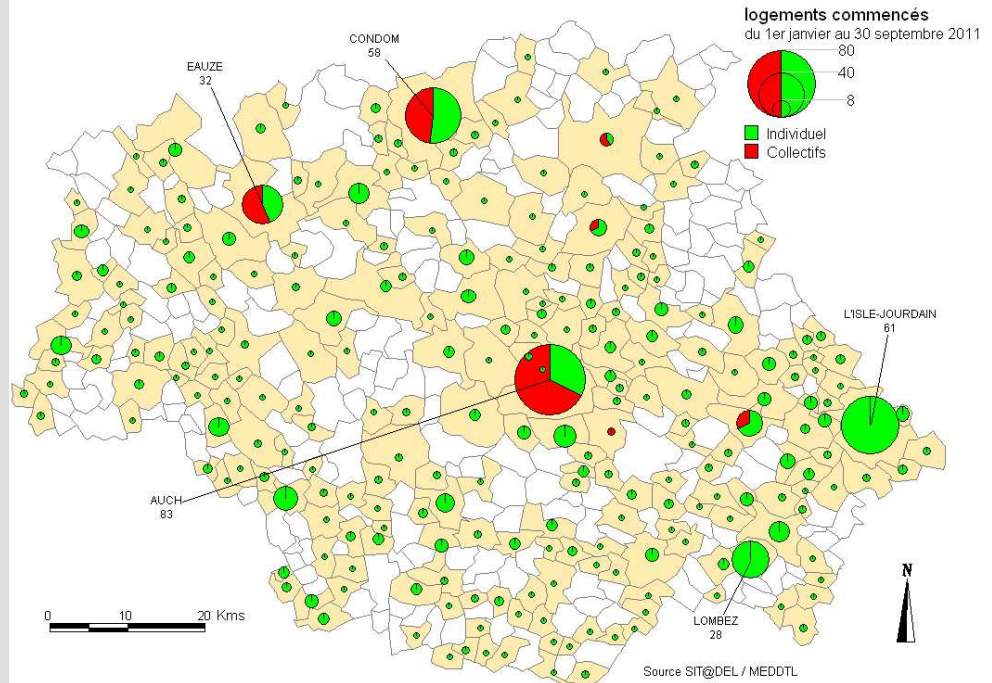
## 3e trimestre 2011

### Les logements commencés

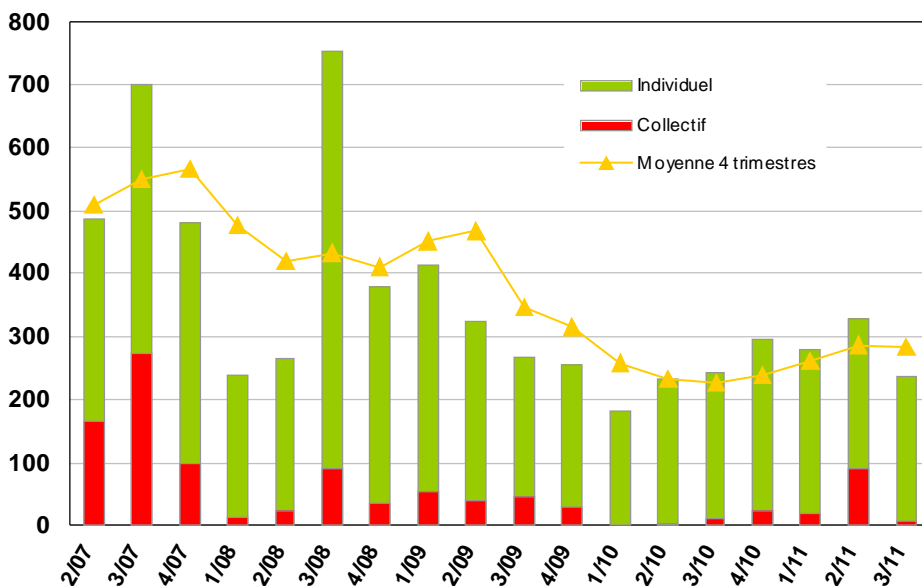
↘ Au cours du second trimestre 2011, le nombre d'ouverture de chantiers de logements a fortement baissé de 28,2 % par rapport au trimestre précédent avec **234** déclarations enregistrées, ce qui représente 3,9 % des enregistrements régionaux.

↗ Au niveau régional, à l'inverse du Gers, la tendance du trimestre est à la hausse (29,4 %).

Les logements en résidence avec services ne sont pas pris en compte dans les chiffres.



\*les communes en blanc n'ont enregistré aucune déclaration d'ouverture de chantier.



↗ On note, dans le département, sur les douze derniers mois, une hausse de **26,5 %** avec **1136** logements commencés.

↗ Au niveau régional, la hausse est légèrement moins prononcée, avec 23,49 %, correspondant à plus de 23500 logements déclarés commencés.

Nombre de logements commencés	3e trimestre 2011	Du 1er octobre 2009 au 30 septembre 2010	Du 1er octobre 2010 au 30 septembre 2011	Evolution annuelle
Individuel	229	857	1000	16.69%
Collectif	5	41	136	231.71%
<b>Total</b>	<b>234</b>	<b>898</b>	<b>1136</b>	<b>26.50%</b>

# La construction dans le Gers

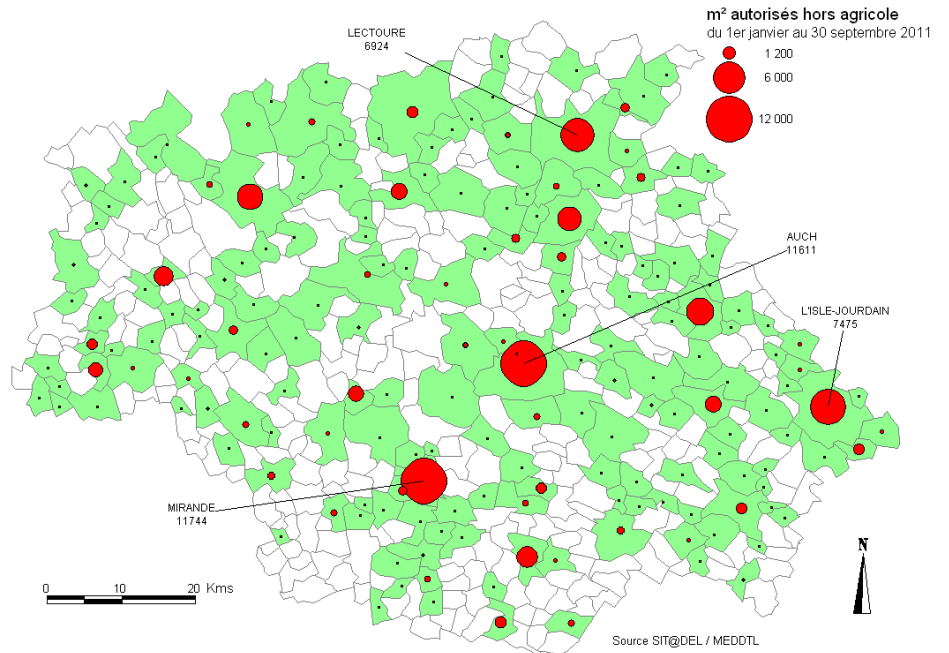
## 3e trimestre 2011

### Les locaux autorisés

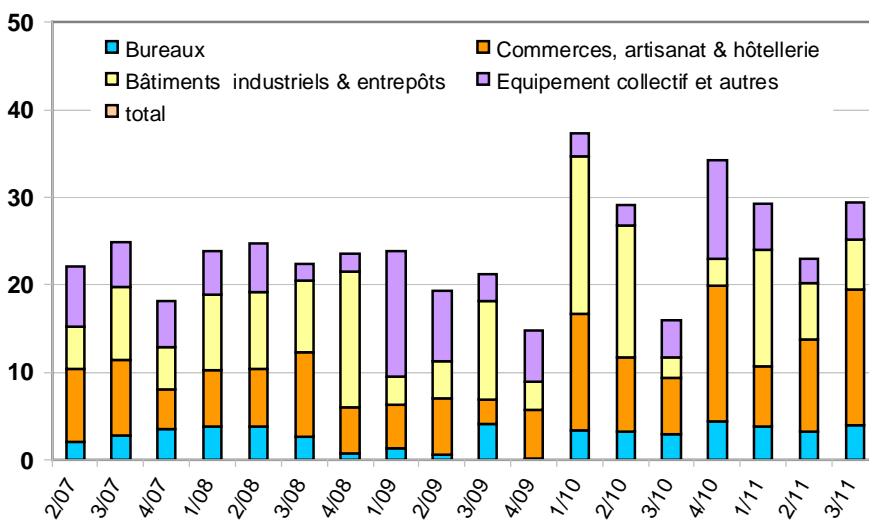
↗ Dans le département, les autorisations de locaux, hors bâtiments agricoles, ont augmenté au cours du troisième trimestre 2011 de 28,51 %, avec **29 482 m<sup>2</sup>** autorisés et représentent 8 % des surfaces régionales autorisées.

↘ Au niveau régional, la baisse se poursuit au cours du trimestre de 11,94 %.

NB : au vu du nombre relativement faible de m<sup>2</sup> de locaux autorisés dans le Gers, tout projet d'envergure aura une forte incidence sur la variation de ces chiffres d'une année sur l'autre. Ils sont donc à relativiser quant à leur évolution.



\*Les communes en blanc n'ont enregistré aucune autorisation de construire.



↗ Les douze derniers mois enregistrent une hausse de **19,5 %**, avec **116 000 m<sup>2</sup>** de locaux autorisés.

↗ Au niveau régional, la hausse se poursuit, soit 24,16 %, avec plus de 1,872 millions de m<sup>2</sup> de locaux autorisés.

milliers de m <sup>2</sup> autorisés	3e trimestre 2011	Du 1er octobre 2009 au 30 septembre 2010	Du 1er octobre 2010 au 30 septembre 2011	Evolution annuelle
Bureaux	3.9	9.6	15.2	57.9%
Commerces	15.6	33.7	48.7	44.2%
Bâtiments industriels	5.6	38.7	28.5	-26.4%
Equipement collectif et autres	4.3	15.0	23.6	57.3%
<b>Total hors agricole</b>	<b>29.5</b>	<b>97.1</b>	<b>116.0</b>	<b>19.5%</b>

# La construction dans le Gers

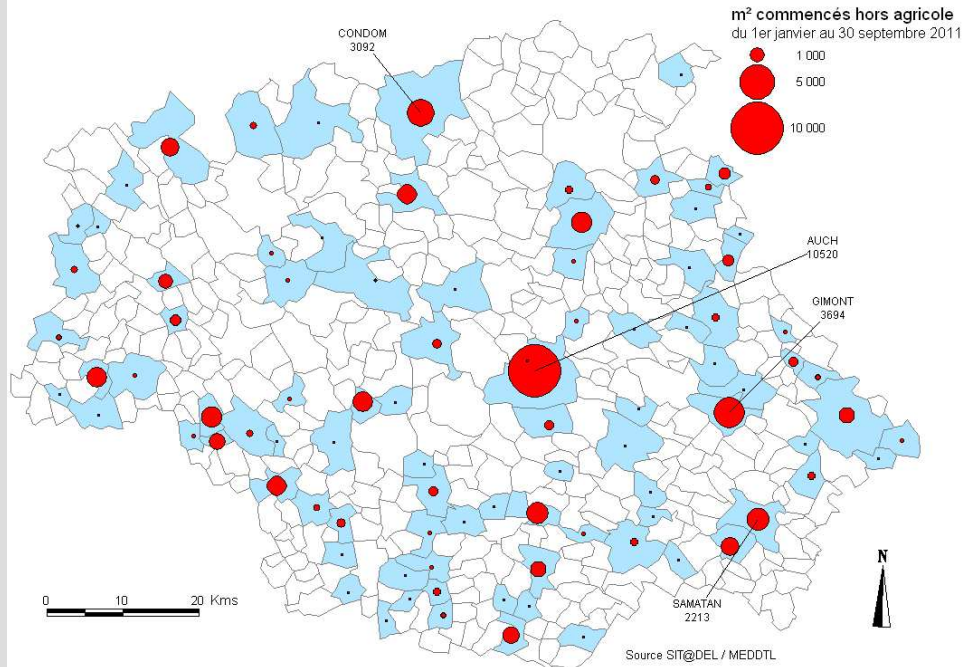
## 3e trimestre 2011

### Les locaux commencés

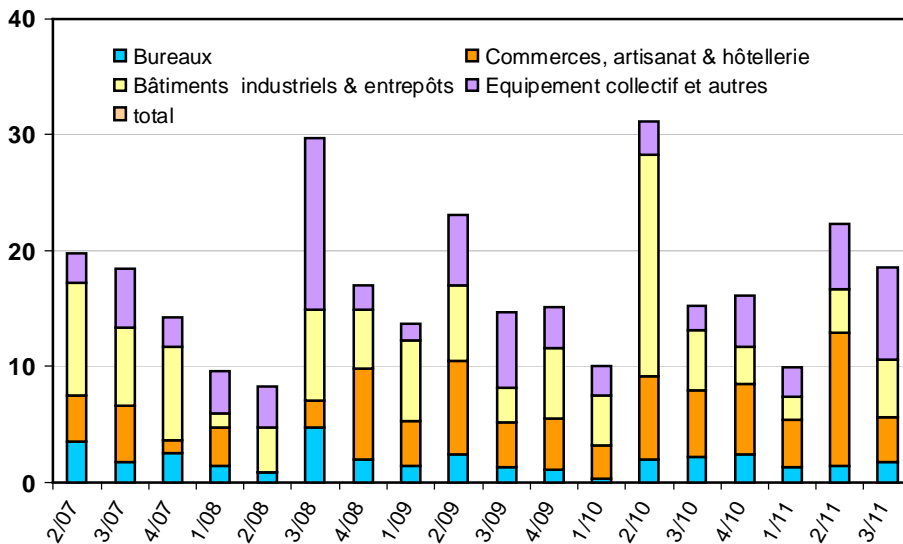
↙ On observe sur le deuxième trimestre 2011 une baisse de 16,8 %, avec **18 551** m<sup>2</sup> de locaux, hors bâtiments agricoles, mis en chantier dans le département, soit 5,27 % des ouvertures de chantiers régionales.

↗ Au niveau régional, la tendance du trimestre est inversée avec 83,6 % de hausse.

NB: au vu du nombre relativement faible de m<sup>2</sup> de locaux autorisés dans le Gers, tout projet d'envergure aura une forte incidence sur la variation de ces chiffres d'une année sur l'autre. Ils sont donc à relativiser quant à leur évolution.



\*Les communes en blanc n'ont enregistré aucune déclaration d'ouverture de chantier.



↙ Les douze derniers mois voient la baisse se poursuivre de **6,5 %** sur le Gers, avec plus de **66 900** m<sup>2</sup> de locaux mis en chantier.

↙ Au niveau régional, on observe aussi au cours des douze derniers mois une baisse de 9.1 % avec 1007 milliers de m<sup>2</sup> de locaux commencés.

milliers de m <sup>2</sup> commencés	3e trimestre 2011	Du 1er octobre 2009 au 30 septembre 2010	Du 1er octobre 2010 au 30 septembre 2011	Evolution annuelle
Bureaux	1.8	5.7	6.9	20.6%
Commerces	3.8	20.1	25.5	26.7%
Bâtiments industriels	5.0	34.6	13.9	-59.9%
Equipement collectif et autres	8.0	11.1	20.6	86.1%
<b>Total hors agricole</b>	<b>18.6</b>	<b>71.5</b>	<b>66.9</b>	<b>-6.5%</b>