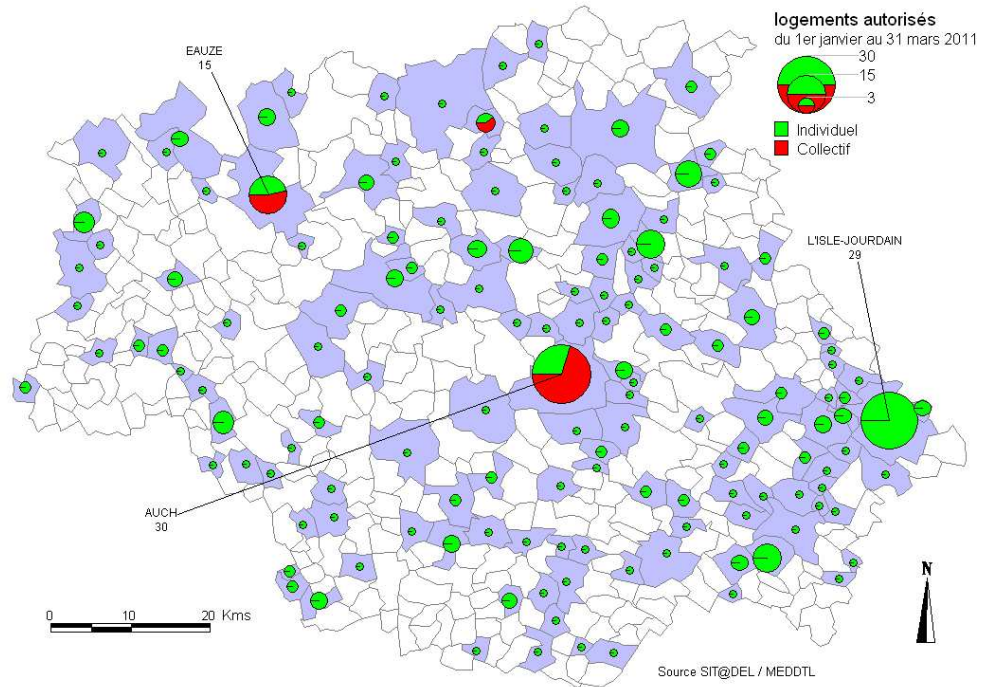


### Les logements autorisés

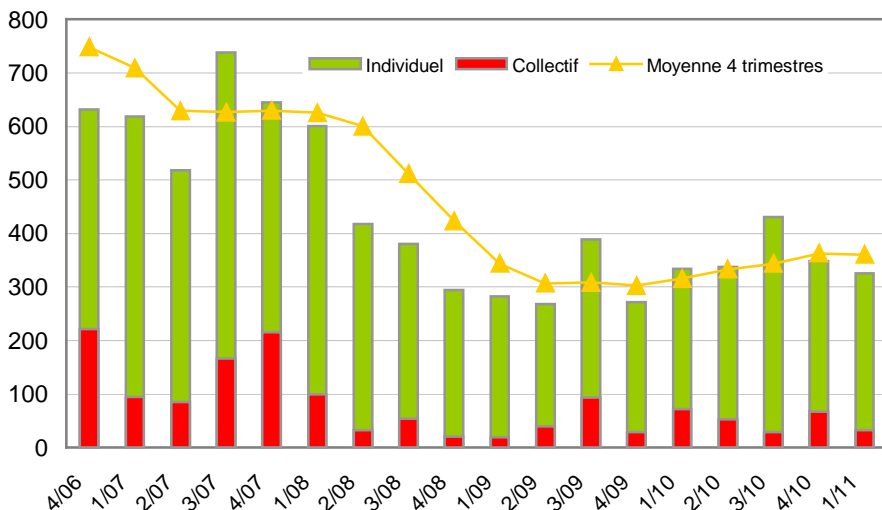
↙ Le nombre de logements autorisés dans le Gers (construction neuve, hors extension et changement de destination) enregistre une légère baisse de 6,3 % au premier trimestre 2011 par rapport au trimestre précédent, soit **326** logements enregistrés. Ce sont les communes d'Auch, L'Isle-Jourdain et Eauze qui comptent le plus grand nombre de logements autorisés sur cette période.

↗ Au niveau régional, la tendance du trimestre est à la hausse (24,2 %) à l'inverse du Gers.

NB: les logements en résidence avec services ne sont pas pris en compte dans les chiffres, cependant ils représentent sur le département 14 logements pour le premier trimestre 2011



\* les communes en blanc n'ont enregistré aucune autorisation de construire.



↗ Les douze derniers mois sont marqués pour le département du Gers par une hausse de **14.25 %**.

↗ Au niveau régional, la tendance à la hausse se poursuit sur les douze derniers mois, soit 9,7 %, avec près de 25 500 logements autorisés.

Nombre de logements autorisés	1er trimestre 2011	Du 1er avril 2009 au 31 mars 2010	Du 1er avril 2010 au 31 mars 2011	Evolution annuelle
Individuel	294	1029	1262	22.64%
Collectif	32	234	181	-22.65%
<b>Total</b>	<b>326</b>	<b>1263</b>	<b>1443</b>	<b>14.25%</b>

# La construction dans le Gers

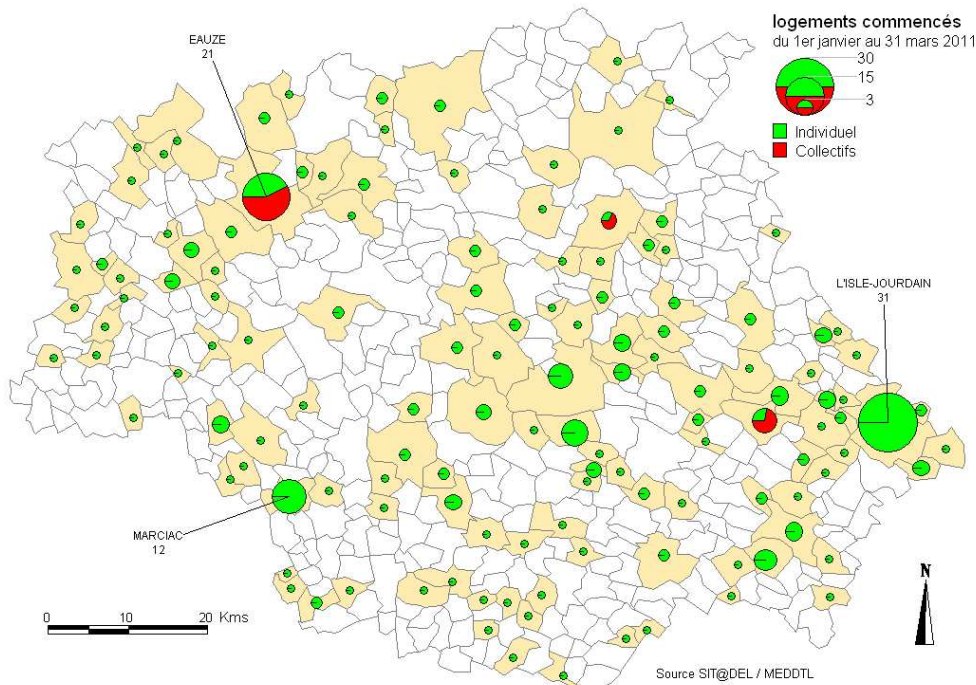
## 1<sup>er</sup> trimestre 2011

### Les logements commencés

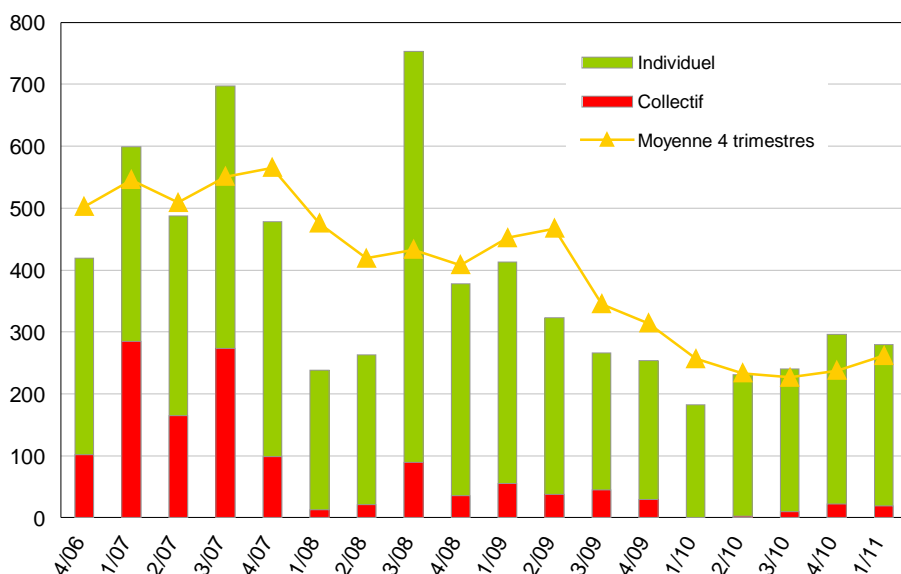
↙ Au cours du premier trimestre 2011, le nombre d'ouverture de chantiers de logements a légèrement baissé de 5,4 % par rapport au trimestre précédent avec **280** déclarations enregistrées.

↗ Au niveau régional, à l'inverse du Gers, la tendance du trimestre est à la hausse (22,8 %).

NB : les logements en résidence avec services ne sont pas pris en compte dans les chiffres, cependant ils représentent sur le département 14 logements pour le premier trimestre 2011



\*les communes en blanc n'ont enregistré aucune déclaration d'ouverture de chantier.



↗ On note, dans le département, sur les douze derniers mois, une légère hausse de **2,15 %** avec **1047** logements commencés, malgré une forte baisse de **52,25 %** des logements collectifs.

↗ Au niveau régional, la hausse est plus prononcée, avec 12,84 %, soit plus de 21800 logements déclarés commencés.

Nombre de logements commencés	1er trimestre 2011	Du 1er avril 2009 au 31 mars 2010	Du 1er avril 2010 au 31 mars 2011	Evolution annuelle
Individuel	261	914	994	8.75%
Collectif	19	111	53	-52.25%
<b>Total</b>	<b>280</b>	<b>1025</b>	<b>1047</b>	<b>2.15%</b>

# La construction dans le Gers

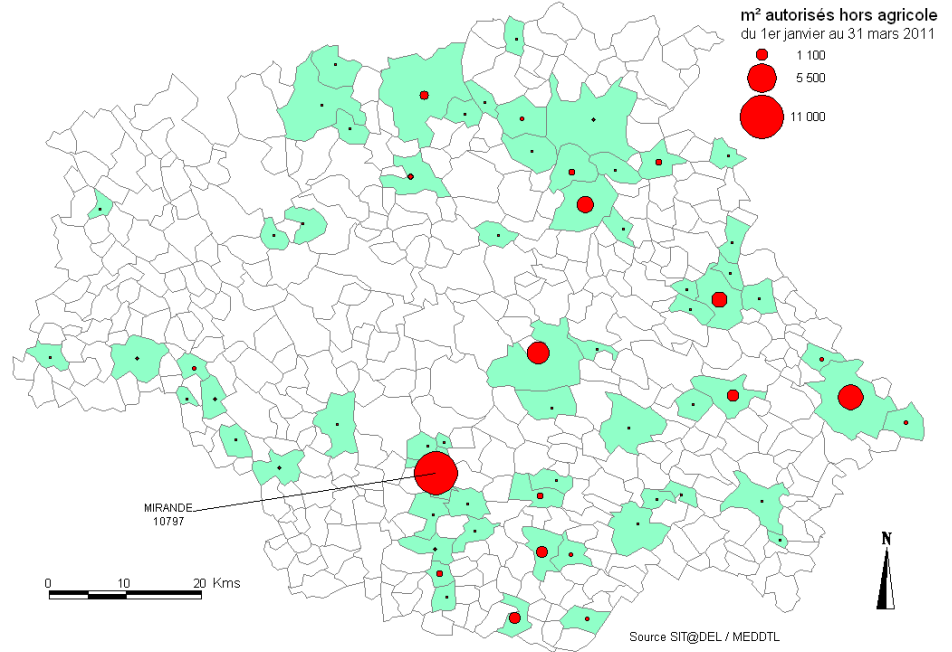
## 1<sup>er</sup> trimestre 2011

### Les locaux autorisés

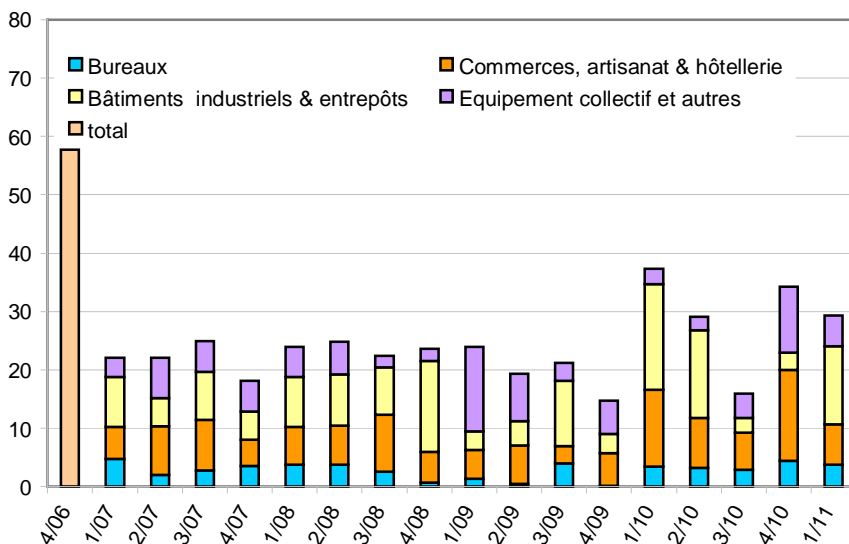
↘ Dans le département, les autorisations de locaux, hors bâtiments agricoles, ont baissé au cours du premier trimestre 2011 de 14,5 %, avec **29 289 m<sup>2</sup>** autorisés dont les 1/3 sont localisés sur la commune de Mirande.

↘ Au niveau régional, la tendance du trimestre est du même ordre avec 14,6 % de baisse.

NB : au vu du nombre relativement faible de m<sup>2</sup> de locaux autorisés dans le Gers, tout projet d'envergure aura une forte incidence sur la variation de ces chiffres d'une année sur l'autre. Ils sont donc à relativiser quant à leur évolution.



\*Les communes en blanc n'ont enregistré aucune autorisation de construire.



↗ Les douze derniers mois voient la poursuite de la hausse (**17,3 %**) sur le département, avec plus de **108 000 m<sup>2</sup>** de locaux autorisés.

↗ Au niveau régional, la hausse est moins prononcée, soit 13,73 %, avec plus de 1,834 millions de m<sup>2</sup> de locaux autorisés.

milliers de m <sup>2</sup> autorisés	1 <sup>er</sup> trimestre 2011	Du 1 <sup>er</sup> avril 2009 au 31 mars 2010	Du 1 <sup>er</sup> avril 2010 au 31 mars 2011	Evolution annuelle
Bureaux	3.8	8.1	14.2	74.9%
Commerces	6.9	28.2	37.4	33.0%
Bâtiments industriels	13.4	36.7	33.8	-7.9%
Equipement collectif et autres	5.3	19.6	23.2	18.3%
<b>Total hors agricole</b>	<b>29.3</b>	<b>92.6</b>	<b>108.6</b>	<b>17.3%</b>



# La construction dans le Gers

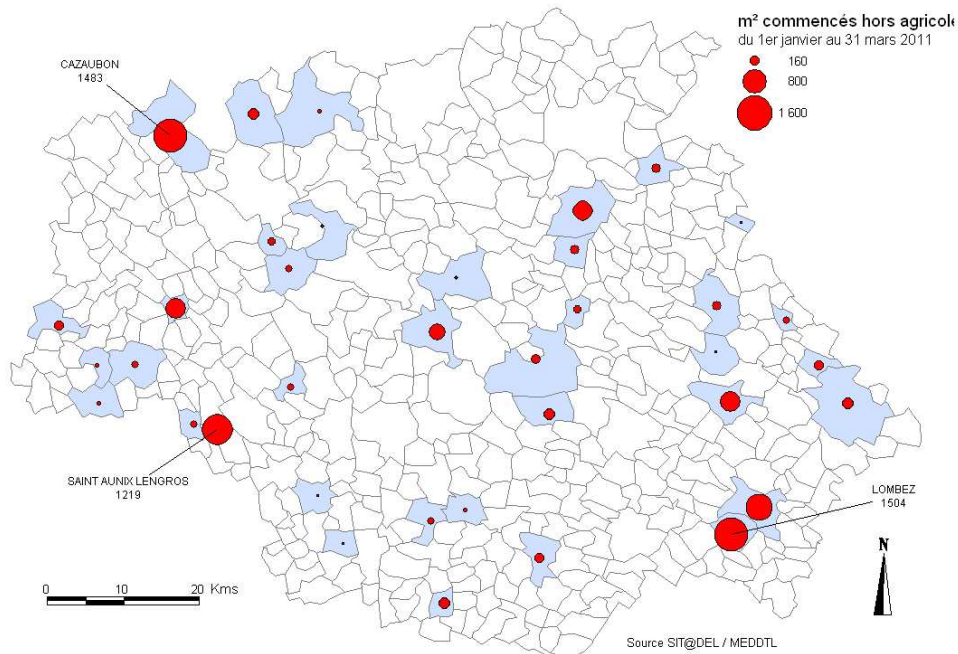
## 1<sup>er</sup> trimestre 2011

### Les locaux commencés

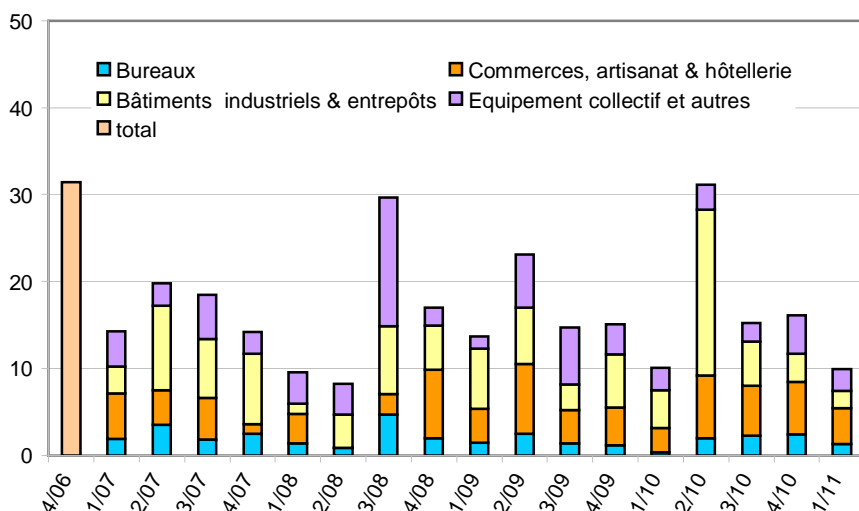
On observe sur le premier trimestre 2011 une forte baisse de 38,5 %, avec seulement **9912 m<sup>2</sup>** de locaux, hors bâtiments agricoles, mis en chantier dans le département.

Au niveau régional, la tendance du trimestre est inversée avec 10,81 % de hausse.

NB: au vu du nombre relativement faible de m<sup>2</sup> de locaux autorisés dans le Gers, tout projet d'envergure aura une forte incidence sur la variation de ces chiffres d'une année sur l'autre. Ils sont donc à relativiser quant à leur évolution.



\*Les communes en blancs n'ont enregistré aucune déclaration d'ouverture de chantier.



Les douze derniers mois voient la hausse (**14,9 %**) se poursuivre sur le Gers, avec plus de **72 400 m<sup>2</sup>** de locaux mis en chantier. Néanmoins, il est à noter une baisse de 36,2 % des équipements collectifs.

Au niveau régional, on observe au cours des douze derniers mois une baisse de 18,53% avec 980 milliers de m<sup>2</sup> de locaux commencés.

milliers de m <sup>2</sup> commencés	1er trimestre 2011	Du 1er avril 2009 au 31 mars 2010	Du 1er avril 2010 au 31 mars 2011	Evolution annuelle
Bureaux	1.3	5.3	8.0	49.4%
Commerces	4.1	19.1	23.1	21.2%
Bâtiments industriels	2.0	19.9	29.4	47.8%
Equipement collectif et autres	2.5	18.7	12.0	-36.2%
<b>Total hors agricole</b>	<b>9.9</b>	<b>63.0</b>	<b>72.4</b>	<b>14.9%</b>