



# APERCU MENSUEL SUR LE MARCHÉ DU TRAVAIL ET DE L'EMPLOI DANS LE DEPARTEMENT DU GERS

SEPTEMBRE 2014





## MARCHE DU TRAVAIL

Synthèse.....	3
Taux de chômage.....	4
Évolution de la Demande d'Emploi en Fin de Mois .....	5
Entrées et Sorties de Pôle emploi / Offres d'emploi collectées.....	6

## SITUATION DE L'EMPLOI

Emploi salarié.....	7
Intérim.....	8
Organismes Agréés Service à la Personne.....	9
Ruptures conventionnelles du contrat de travail / Licenciements économiques.....	10
Apprentissage / Activité partielle.....	11
Contrat Unique d'Insertion / Emplois d'Avenir.....	12

## SYNTHESE MARCHÉ DU TRAVAIL

**Le taux de chômage** du département du Gers s'établit à 7,9% au 2ème trimestre 2014 , Il reste inférieur à celui de Midi-Pyrénées (10,1%).

**Le nombre de demandeurs d'emploi de catégorie A** (7.710 fin sept. 2014) varie fin septembre 2014 par rapport à fin août 2014 entre - 1,8 % et + 1,1 % : Ariège (+ 0,4 %), Aveyron (- 1,8 %), Haute-Garonne (+ 1,1 %), **Gers (+ 0,3 %)**, Lot (- 0,6 %), Hautes-Pyrénées (- 1,0 %), Tarn (- 1,1 %), Tarn-et-Garonne(+ 0,7 %).

**Le nombre de demandeurs d'emploi de catégories ABC** (12.448 à fin sept. 2014) augmente de 1,6% sur un mois et de 7,2% sur un an, hausse plus importante que celle de la région Midi-Pyrénées qui s'établit à 5,9%.

**Le nombre des demandeurs inscrits depuis plus d'un** en catégories ABC augmente de 1,0% sur un mois (+13,4% sur un an).

**Le nombre des inscrits depuis moins d'un** an augmente de 2,0% sur un mois (+2,9% sur un an).

### **Répartition des demandeurs d'emploi (données brutes)**

Toutes catégories confondues (A: 7.670, B: 1.888, C: 2.945, D: 657, E:1.303) le nombre de demandeurs inscrits à fin sept. 2014 s'établit à 14.463, enregistrant une hausse de 6,7% sur un an.

### **Entrées et Sorties de Pôle emploi**

Sur les 1.414 sorties (+ 4,0% sur un an) 41,0% le sont pour défaut d'actualisation et radiation, 20,7% pour reprise d'emploi et 12,0% pour motif non précisé.

Sur les 1,727 entrées (+ 4,0% sur un an) 35,1% le sont pour des motifs non précisés, 35,1% pour fin de contrat à durée déterminée, 7,3% pour licenciement et 5,3% pour rupture conventionnelle du contrat de travail.

### **Offres d'emploi collectées au cours du mois**

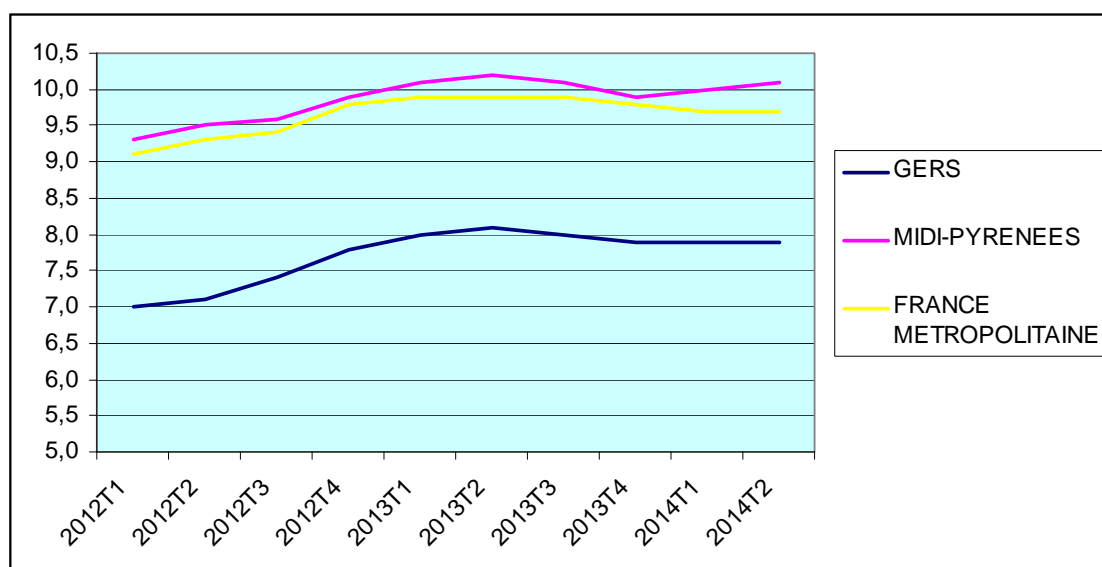
Au mois de sept. 2014, les offres collectées sont en baisse de 7,9% en données cumulées sur un an.

Les offres d'emplois durables déposées en sept. 2014 sont majoritaires (42,8%).

## TAUX DE CHOMAGE

Taux de chômage CVS à jour au 2 <sup>ème</sup> trimestre 2014	2012				2013				2014		Evol, s/	Evol, s/
	T1	T2	T3	T4	T1	T2	T3	T4	T1	T2	1 trimestre en points	1 an en points
En moyenne trimestrielle												
ARIEGE	11,4	11,6	11,6	12,2	12,5	12,7	12,5	12,2	12,0	12,2	-0,2	-0,5
AVEYRON	6,5	6,7	6,9	7,2	7,5	7,7	7,6	7,2	7,3	7,4	0,1	-0,2
HAUTE-GARONNE	9,4	9,6	9,7	9,9	10,1	10,1	10,1	10,2	10,2	10,2	0,0	0,1
GERS	7,0	7,1	7,4	7,8	8,0	8,1	8,0	7,9	7,9	7,9	0,0	-0,1
LOT	9,1	9,2	9,2	9,5	9,6	9,6	9,6	9,4	9,3	9,3	-0,1	-0,3
HAUTES-PYRENEES	10,5	10,8	10,9	11,2	11,3	11,5	11,6	11,3	11,2	11,2	-0,1	-0,1
TARN	10,4	10,5	10,5	10,9	11,0	11,0	10,9	10,8	10,7	10,8	-0,1	-0,3
TARN-ET-GARONNE	10,4	10,3	10,4	10,8	11,2	11,3	11,2	10,9	11,0	11,0	0,1	-0,2
MIDI-PYRENEES	9,3	9,5	9,6	9,9	10,1	10,2	10,1	9,9	10,0	10,1	0,1	-0,1
FRANCE METROPOLITAINE	9,1	9,3	9,4	9,8	9,9	9,9	9,9	9,8	9,7	9,7	-0,1	-0,2

Source : Dares/Insee



Le taux de chômage au 2<sup>ème</sup> trimestre 2014 s'établit à 7,9%,

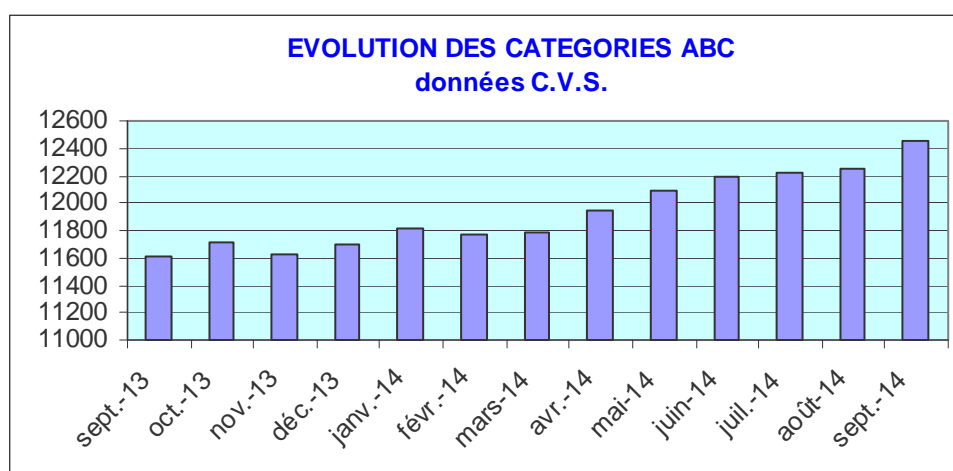
## EVOLUTION DE LA DEMANDE D'EMPLOI

source: STMT, Pôle emploi, DARES

Données CVS	Ariège	Aveyron	Haute-Garonne	Gers	Lot	Hautes-Pyrénées	Tarn	Tarn-et-Garonne	Midi-Pyrénées
<b>DEFM catégories A,B,C</b>	13 352	15 760	123 855	12 448	12 229	20 133	31 340	22 612	251 729
<i>Evolution sur un mois</i>	-0,1%	-0,9%	0,9%	1,6%	-0,1%	-0,2%	-0,5%	0,3%	0,4%
<b>Dont catégorie A</b>	9 280	10 015	79 555	7 710	7 966	13 650	20 772	14 613	163 561
<i>Evolution sur un mois</i>	0,4%	-1,8%	1,1%	0,3%	-0,6%	-1,0%	-1,1%	0,7%	0,3%

Données Brutes	Ariège	Aveyron	Haute-Garonne	Gers	Lot	Hautes-Pyrénées	Tarn	Tarn-et-Garonne	Midi-Pyrénées
<b>DEFM catégories A,B,C</b>	13 459	15 900	126 005	12 503	12 174	19 256	31 853	22 564	253 714
<i>Evolution sur un an</i>	4,8%	3,1%	7,1%	7,0%	4,5%	4,2%	3,7%	5,6%	5,8%
<b>Dont catégorie A</b>	9 243	9 984	81 306	7 670	7 707	12 829	20 829	13 931	163 499
<i>Evolution sur un an</i>	4,3%	0,6%	6,8%	5,2%	2,7%	3,0%	3,3%	5,8%	5,1%
Dont 00 Femmes	52,4	53,2	52,3	53,5	52,7	51,7	51,6	53,5	52,4
Dont 00 Jeunes < 25 ans	14,7	16,5	15,2	15,6	14,9	15,7	16,5	16,1	15,6
Dont 00 DELD	43,6	39,7	42,1	42,0	42,9	43,4	44,9	42,5	42,6



Le nombre de demandeurs d'emploi inscrits à Pôle emploi en catégories A, B, C (données C.V.S.) s'établit à 12.448 fin septembre 2014. Ce nombre augmente de 1,6% sur un mois et de 7,2% sur un an, hausse plus importante que Midi-Pyrénées (5,9%).

S'agissant des catégories ABC par département, le nombre de demandeurs d'emploi varie fin septembre 2014 par rapport à fin août 2014 entre - 0,9 % et + 1,6 % : Ariège (- 0,1 %), Aveyron (- 0,9 %), Haute-Garonne (+ 0,9 %), Gers (+ 1,6 %), Lot (- 0,1 %), Hautes-Pyrénées (- 0,2 %), Tarn (- 0,5 %), Tarn-et-Garonne (+ 0,3 %).

Le nombre de demandeurs d'emploi inscrits depuis plus d'un an en catégories A,B,C,(données C.V.S.) augmente de 1,0% sur un mois (+ 13,4% sur un an). Le nombre d'inscrits depuis moins d'un an augmente de 2,0% (+ 2,9% sur un an).

Toutes catégories confondues (A: 7.670, B: 1.888, C: 2.945, D: 657, E:1.303) le nombre de demandeurs inscrits à fin sept. 2014 s'établit à 14.463(données brutes) enregistrant une hausse de 6,7% sur un an.

## ENTREES/SORTIES DE POLE EMPLOI

Données CVS	Ariège	Aveyron	Haute-Garonne	Gers	Lot	Hautes-Pyrénées	Tarn	Tarn-et-Garonne	Midi-Pyrénées
Entrées à Pôle emploi (catégories A,B,C)	1 842	2 426	18 912	1 727	1 713	2 622	4 097	2 971	36 810
<i>Evolution sur un an</i>	0,5%	-1,8%	3,4%	4,0%	2,3%	7,1%	-7,1%	8,0%	2,5%
Sorties de Pôle emploi (catégories A,B,C)	1 615	2 295	15 133	1 414	1 481	2 857	3 745	2 670	30 713
<i>Evolution sur un an</i>	8,4%	6,6%	8,1%	-5,7%	10,3%	14,0%	10,8%	14,3%	8,6%

source: STMT, Pôle emploi, DARES

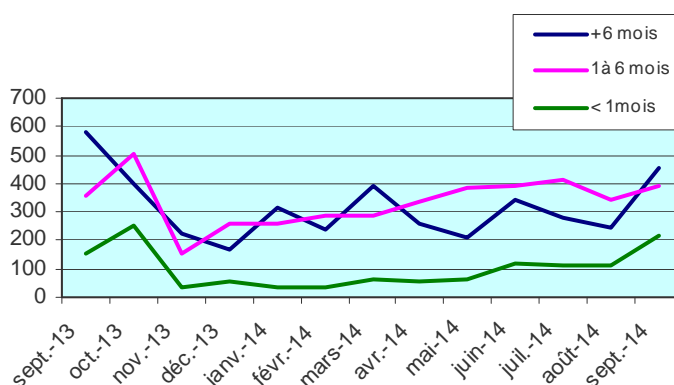
**Sur les 1.414 sorties (- 5,7 % sur un an) 41% le sont pour défaut d'actualisation et radiation, 20,7% pour reprise d'emploi et 12% pour motif non précisé.**

**Sur les 1,727 entrées (+ 4,0% sur un an) 35,1% le sont pour des motifs non précisés, 35,1% pour fin de contrat à durée déterminée, 7,3% pour licenciement et 5,3% pour rupture conventionnelle du contrat de travail.**

## OFFRES D'EMPLOI COLLECTEES

Catégories d'offres	cumul à fin sept 2013	cumul à fin sept 2014	Variation
Emploi durable > 6mois	3016	2731	-9,4%
Emploi temporaire 1 à 6 mois	3264	3088	-5,4%
Emploi occasionnel < 1 mois	933	821	-12,0%
<b>Total</b>	<b>7213</b>	<b>6640</b>	<b>-7,9%</b>

source: DARES



**Au mois de sept. 2014, les offres collectées sont en baisse de 7,9% en données cumulées sur un an.**

**Les offres d'emplois durables déposées en sept. 2014 sont majoritaires (42,8%).**



## EMPLOI SALARIE

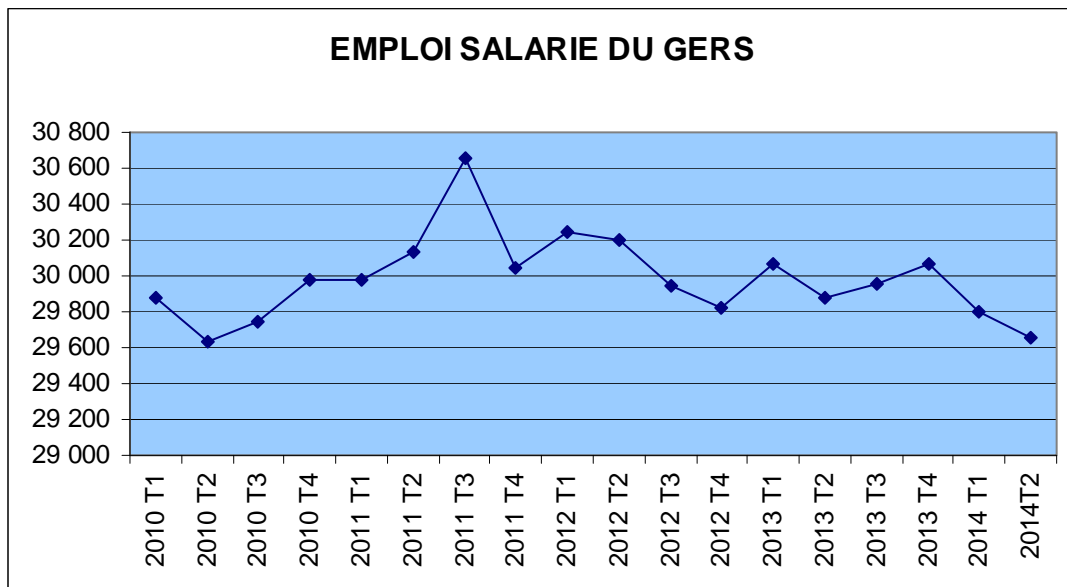
Source : Insee - Estimations d'emploi salarié dans les secteurs essentiellement marchands, hors agriculture

2011 T1	évol.	2011 T2	évol.	2011 T3	évol.	2011 T4	évol.	évol/1 an
29 982	0,0%	30 136	0,5%	30 652	1,7%	30 043	-2,0%	0,2%

2012 T1	évol.	2012 T2	évol.	2012 T3	évol.	2012 T4	évol.	évol/1 an
30 249	0,7%	30 205	-0,1%	29 945	-0,9%	29 819	-0,4%	-0,7%

2013 T1	évol.	2013 T2	évol.	2013 T3	évol.	2013 T4	évol.	évol/1 an
30 066	0,8%	29 874	-0,6%	29 950	0,26%	30 072	0,4%	0,8%

2014 T1	évol.	2014 T2	évol.
29 796	-0,9%	29 651	-0,5%

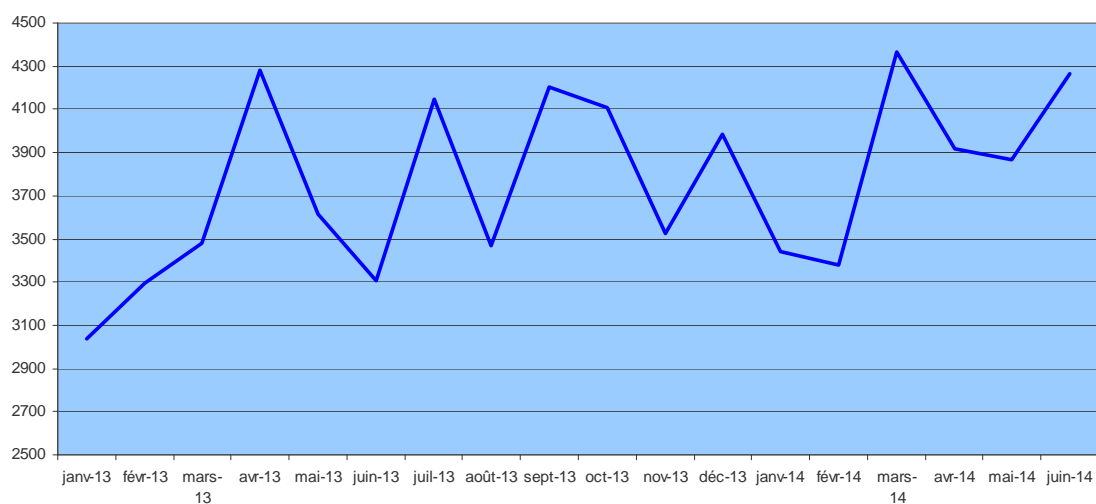


## INTERIM A FIN JUIN 2014

	mai-13	juin-13	mai-14	juin-14
<b>Missions conclues, en nombre</b>	3 613	3 304	3 866	4 262
<b>Missions en activité, en nombre</b>	1 292	1 284	1 252	1 359
<b>Durée moyenne des missions, en semaine</b>	1,37	1,57	1,32	1,39
<b>ETP (Equivalent Temps plein) en nombre</b>	1 219,0	1 145,7	1 166,3	1 211,0
<b>ETP par A 5</b>				
Non renseigné	10	12	2	7
Agriculture, sylviculture et pêche	33	33	28	36
Industrie	558	504	472	490
Construction	230	250	230	295
Commerce, réparation d'automobiles et de motocycles	134	120	201	166
Tertiaire hors commerce	255	226	232	217
Ensemble	1 219	1 146	1166	1211

source: DIRECCTE Midi-Pyrénées

**MISSIONS CONCLUES**





## ORGANISMES AGREES SERVICE A LA PERSONNE

### Nombre d'intervenants

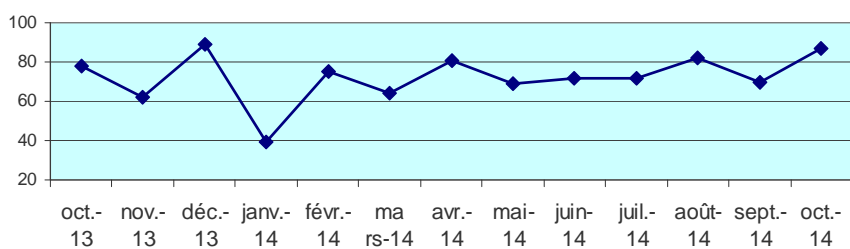
	Sept 13	Sept 14	évolution
Association intermédiaire	4	4	0,0%
Association loi 1901	22	17	-22,7%
Entrepreneur individuel	13	6	-53,8%
S.A.R.L.	6	2	-66,7%
CCAS/CIAS	25	10	-60,0%
Communes ou Communauté de com.	1	1	0,0%
E.P.C.I.	3	1	-66,7%
Auto-entrepreneur	15	9	-40,0%
TOTAL	89	50	-43,8%

## RUPTURES CONVENTIONNELLES

	Oct 13	Oct 14	cumul 2014	evol. du cumul sur 1 an
Nombre de demandes d'homologation reçues	78	87	711	5,3%
Nombre de demandes homologuées	61	56	610	5,9%

source: Unité Territoriale du Gers - DIRECCTE Midi-Pyrénées

homologation reçues

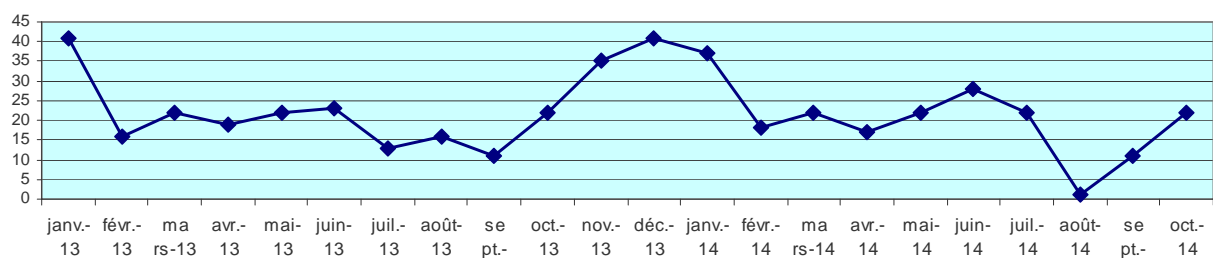


## LICENCIEMENTS ECONOMIQUES

	Oct 13	Oct 14	cumul 2014	evol. du cumul sur 1 an
Nombre de licenciements enregistrés	22	22	200	-2,5%

source: Unité Territoriale du Gers - DIRECCTE Midi-Pyrénées

LICENCIEMENTS ENREGISTRES



## CONTRATS D'APPRENTISSAGE

	2011	évol.	2012	évol.	2 013	évol.	2 014
<b>Nb.de contrats d'apprentissage enregistrés dans le secteur privé (agriculture, commerce, industrie, artisanat)</b>	651	-11,8%	721	10,8%	699	-3,1%	445
<b>Nb.de contrats d'apprentissage enregistrés dans le secteur public (mairies, hôpitaux, collectivités ...)</b>	22	57,1%	14	-36,4%	17	21,4%	16

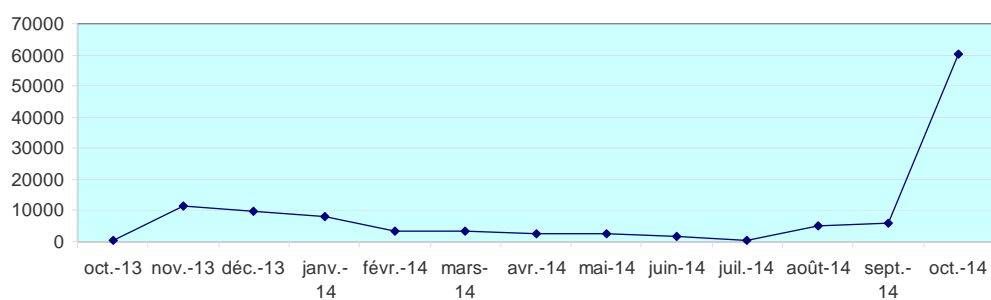
sources: chambre de commerce, chambre des métiers, chambre d'agriculture

## ACTIVITE PARTIELLE

	oct.-13	oct.-14	Cumul 2014	évolution du cumul sur 1 an
Heures demandées	252	60 260	93 828	52,9%
Entreprises	1	6	35	-65,7%
Salariés	1	90	223	10,8%

source: Unité Territoriale du Gers - DIRECCTE Midi-Pyrénées

### HEURES DEMANDEES



## CONTRAT UNIQUE D'INSERTION – EMPLOIS D'AVENIR

28/10/2014

Départements	CUI					
	CAE			CIE		
	Objectifs	Prescription	Taux de réalisation	Objectifs	Prescription	Taux de réalisation
<b>09 Ariège</b>	894	855	96%	110	84	76%
<b>12 Aveyron</b>	877	914	104%	162	115	71%
<b>31 Haute-Garonne</b>	4 238	3 512	83%	806	600	74%
<b>32 Gers</b>	681	575	84%	123	85	69%
<b>46 Lot</b>	736	774	105%	156	115	74%
<b>65 Hautes-Pyrénées</b>	1 185	1 076	91%	188	152	81%
<b>81 Tarn</b>	1 622	1 509	93%	389	290	75%
<b>82 Tarn et Garonne</b>	1 325	1 274	96%	233	169	73%
<b>Midi-Pyrénées</b>	<b>11 558</b>	<b>10 489</b>	<b>91%</b>	<b>2167</b>	<b>1 610</b>	<b>74%</b>

28/10/2014

Départements	EAV					
	Objectifs	Prescription	<i>Dont secteur non marchand</i>	<i>Dont secteur marchand</i>	Taux de réalisation	<i>part secteur marchand</i>
<b>09 Ariège</b>	224	192	144	48	86%	25%
<b>12 Aveyron</b>	281	230	183	47	82%	20%
<b>31 Haute-Garonne</b>	1 162	845	643	202	73%	24%
<b>32 Gers</b>	192	168	125	43	88%	26%
<b>46 Lot</b>	278	294	239	55	106%	19%
<b>65 Hautes-Pyrénées</b>	391	429	365	64	110%	15%
<b>81 Tarn</b>	515	507	385	122	98%	24%
<b>82 Tarn et Garonne</b>	247	223	164	59	90%	26%
<b>Midi-Pyrénées</b>	<b>3 290</b>	<b>2 888</b>	<b>2 248</b>	<b>640</b>	<b>88%</b>	<b>22%</b>

Source: ASP