

MIDI-PYRENEES



DIRECCTE

Direction Régionale des Entreprises, de la Concurrence et de la Consommation, du Travail et de l'Emploi

APERCU MENSUEL SUR LE MARCHÉ DU TRAVAIL ET L'EMPLOI DANS LE DEPARTEMENT DU GERS

AVRIL 2014



gersemploi.com



MARCHE DU TRAVAIL

Synthèse.....	3
Taux de chômage.....	4
Évolution de la Demande d'Emploi en Fin de Mois	5
Entrées et Sorties de Pôle emploi / Offres d'emploi collectées.....	6
Revenu de Solidarité Active.....	7

SITUATION DE L'EMPLOI

Emploi salarié.....	8
Intérim.....	9
Organismes Agréés Service à la Personne.....	10
Ruptures conventionnelles du contrat de travail / Licenciements économiques.....	11
Apprentissage / Activité partielle.....	12
Contrat Unique d'Insertion / Emplois d'Avenir.....	13

SYNTHESE MARCHÉ DU TRAVAIL

Le taux de chômage du département du Gers s'établit à 7,9% au 4^{ème} trimestre 2013, enregistrant une baisse de 0,1 point par rapport au trimestre précédent. Il reste inférieur à celui de Midi-Pyrénées (10,0%).

Le nombre de demandeurs d'emploi de catégorie A (7.451 fin avril 2014) varie fin avril 2014 par rapport à fin mars 2014 entre -0,9% et +3,7% : Ariège (+3,7%), Aveyron (+0,7%), Haute-Garonne (+1%), **Gers (+0,8%)**, Lot (-0,9%), Hautes-Pyrénées (+1,6%), Tarn (+0,9%), Tarn-et-Garonne (+0,7%).

Le nombre de demandeurs d'emploi de catégories ABC (11.946 à fin avril 2014) augmente de 1,4% sur un mois et de 3,5% sur un an, hausse moins importante que celle de la région Midi-Pyrénées qui s'établit à 4,9%.

Le nombre des demandeurs inscrits depuis plus d'un en catégories ABC augmente de 1,3% sur un mois (+17,5% sur un an).

Le nombre des inscrits depuis moins d'un an progresse de 1,5% sur un mois (- 3,6% sur un an).

Répartition des demandeurs d'emploi (données brutes)

Toutes catégories confondues (A: 7.323, B: 1.853, C: 2.645, D: 796, E:1.342) le nombre de demandeurs inscrits à fin avril 2014 s'établit à 13.959, enregistrant une hausse de 4,9% sur un an.

Entrées et Sorties de Pôle emploi

Sur les 1.191 sorties (- 0,2% sur un an) 49,0% le sont pour défaut d'actualisation et radiation, 22,7% pour reprise d'emploi et 6,6% pour motif non précisé.

Sur les 1.101 entrées (+ 0,2% sur un an) 43,6% le sont pour des motifs non précisés, 23,5% pour fin de contrat à durée déterminée, 9,8% pour licenciement et 6,4% pour rupture conventionnelle du contrat de travail.

Offres d'emploi collectées au cours du mois

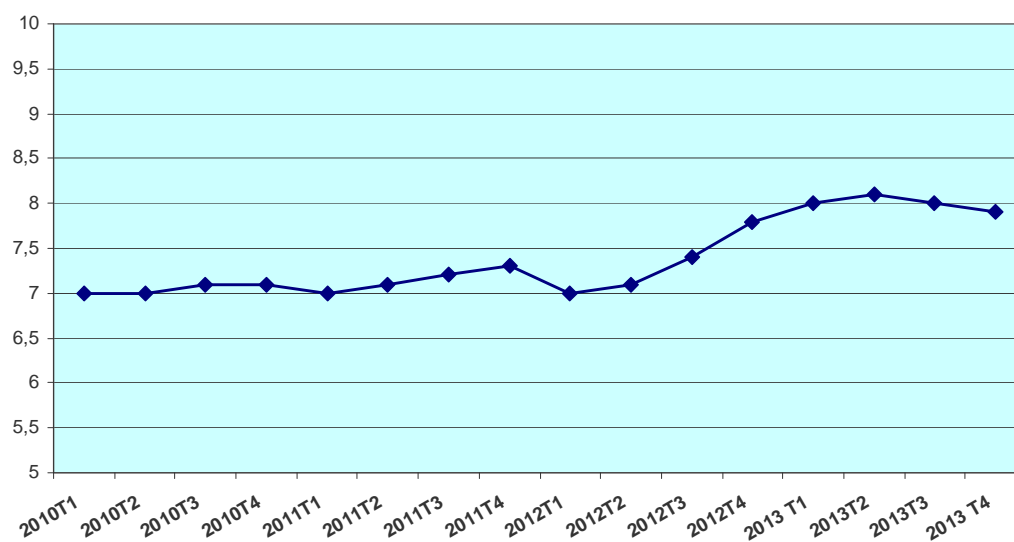
Au mois d'avril 2014, les offres collectées sont en baisse de 16,6% en données cumulées sur un an.

Les offres d'emplois temporaires déposées en avril 2014 sont majoritaires (51,4%).

TAUX DE CHOMAGE

Taux de chômage CVS à jour au 4 ^{ème} trimestre 2013	2012				2013				Evol, s/	Evol, s/
	T1	T2	T3	T4	T1	T2	T3	T4	1 trimestre en points	1 an en points
En moyenne trimestrielle										
ARIEGE	11,4	11,6	11,6	12,2	12,5	12,7	12,5	12,2	-0,3	0,0
AVEYRON	6,5	6,7	6,9	7,2	7,5	7,7	7,6	7,2	-0,4	0,0
HAUTE-GARONNE	9,4	9,6	9,7	9,9	10,1	10,1	10,1	10,2	0,1	0,3
GERS	7,0	7,1	7,4	7,8	8,0	8,1	8,0	7,9	-0,1	0,1
LOT	9,1	9,2	9,2	9,5	9,6	9,6	9,6	9,4	-0,2	-0,1
HAUTES-PYRENEES	10,5	10,8	10,9	11,2	11,3	11,5	11,6	11,3	-0,3	0,1
TARN	10,4	10,5	10,5	10,9	11,0	11,0	10,9	10,8	-0,1	-0,1
TARN-ET-GARONNE	10,4	10,3	10,4	10,8	11,2	11,3	11,2	10,9	-0,3	0,1
MIDI-PYRENEES	9,3	9,5	9,6	9,9	10,1	10,2	10,1	10,0	-0,1	0,1
FRANCE METROPOLITAINE	9,1	9,3	9,4	9,8	9,9	9,9	9,9	9,8	-0,1	0,0

Source : Dares/Insee



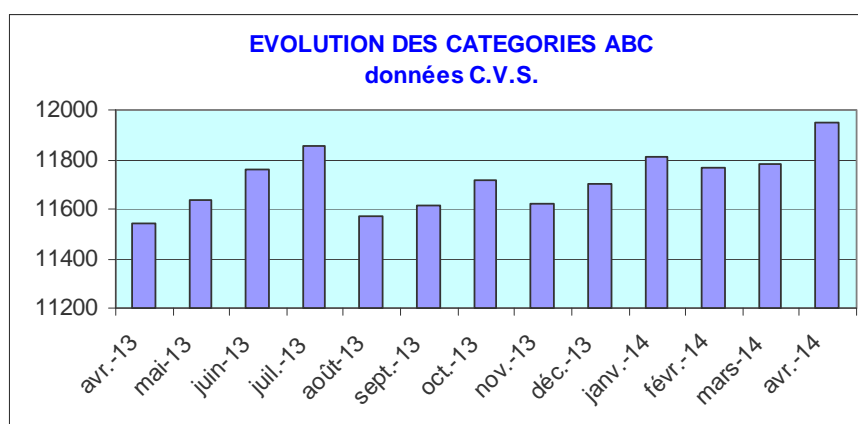
Le taux de chômage au 4^{ème} trimestre 2013 s'établit à 7,9%, enregistrant une baisse de 0,1 point par rapport au trimestre précédent.

EVOLUTION DE LA DEMANDE D'EMPLOI

source: STMT, Pôle emploi, DARES

Données CVS	Ariège	Aveyron	Haute-Garonne	Gers	Lot	Hautes-Pyrénées	Tarn	Tarn-et-Garonne	Midi-Pyrénées
DEFM catégories A,B,C	13 190	15 672	121 106	11 946	11 948	19 635	30 940	22 106	246 543
<i>Evolution sur un mois</i>	2,8%	1,4%	1,4%	1,4%	1,3%	1,3%	0,7%	1,5%	1,4%
Dont catégorie A	9 157	10 115	78 218	7 451	7 736	13 384	20 533	14 206	160 800
<i>Evolution sur un mois</i>	3,7%	0,7%	1,0%	0,8%	-0,9%	1,6%	0,9%	0,7%	1,0%

Données Brutes	Ariège	Aveyron	Haute-Garonne	Gers	Lot	Hautes-Pyrénées	Tarn	Tarn-et-Garonne	Midi-Pyrénées
DEFM catégories A,B,C	13 096	15 250	119 512	11 821	11 731	18 922	30 595	22 031	242 966
<i>Evolution sur un an</i>	2,9%	2,4%	6,8%	4,1%	2,5%	1,4%	3,6%	4,7%	4,9%
Dont catégorie A	8 976	9 506	75 572	7 323	7 430	12 644	19 957	14 185	155 593
<i>Evolution sur un an</i>	2,4%	1,0%	8,0%	3,2%	0,9%	1,1%	3,8%	3,1%	5,0%
Dont 04 Femmes	52,1	53,1	51,6	52,8	52,4	52,0	51,2	52,9	51,9
Dont 04 Jeunes < 25 ans	13,9	15,0	14,3	14,7	13,4	14,2	15,4	15,3	14,5
Dont 04 DEED	43,0	39,2	41,4	41,4	42,3	42,4	44,0	42,2	42,0



Le nombre de demandeurs d'emploi inscrits à Pôle emploi en catégories A, B, C (données C.V.S.) s'établit à 11.946 fin avril 2014. Ce nombre augmente de 1,4% sur un mois et de 3,5% sur un an, hausse moins importante que Midi-Pyrénées (4,9%).

S'agissant des catégories ABC par département, le nombre de demandeurs d'emploi varie fin avril 2014 par rapport à fin mars 2014 entre +0,7% et +2,8% : Ariège (+2,8%), Aveyron (+1,4%), Haute-Garonne (+1,4%), **Gers (+1,4%),** Lot (+1,3%), Hautes-Pyrénées (+1,3%), Tarn (+0,7%), Tarn-et-Garonne (+1,5%).

Le nombre de demandeurs d'emploi inscrits depuis plus d'un an en catégories A,B,C,(données C.V.S.) augmente de 1,3% sur un mois (+ 17,5% sur un an). Le nombre d'inscrits depuis moins d'un an progresse de 1,5% (- 3,6% sur un an).

Toutes catégories confondues (A: 7.323, B: 1.853, C: 2.645, D: 796, E:1.342) le nombre de demandeurs inscrits à fin avril 2014 s'établit à 13.959(données brutes) enregistrant une hausse de 4,9% sur un an.

ENTREES/SORTIES DE POLE EMPLOI

Données Brutes	Ariège	Aveyron	Haute-Garonne	Gers	Lot	Hautes-Pyrénées	Tarn	Tarn-et-Garonne	Midi-Pyrénées
Entrées à Pôle emploi (catégories A,B,C)	1 915	1 450	11 504	1 101	1 002	2 075	2 040	1 974	23 157
<i>Evolution sur un an</i>	13,0%	0,1%	6,0%	0,2%	-2,7%	-6,0%	7,4%	0,5%	3,8%
Sorties de Pôle emploi (catégories A,B,C)	1 152	1 752	11 090	1 191	1 317	3 104	2 795	1 900	25 035
<i>Evolution sur un an</i>	-1,5%	5,5%	5,5%	-0,2%	0,5%	24,7%	9,4%	4,0%	7,0%

source: STMT, Pôle emploi, DARES

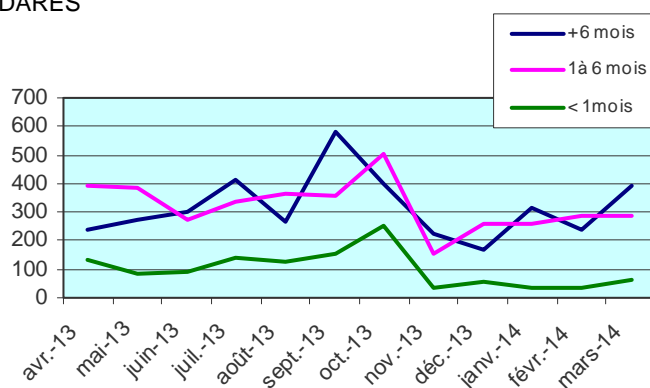
Sur les 1.191 sorties (- 0,2% sur un an) 49,0% le sont pour défaut d'actualisation et radiation, 22,7% pour reprise d'emploi et 6,6% pour motif non précisé.

Sur les 1.101 entrées (+ 0,2% sur un an) 43,6% le sont pour des motifs non précisés, 23,5% pour fin de contrat à durée déterminée, 9,8% pour licenciement et 6,4% pour rupture conventionnelle du contrat de travail.

OFFRES D'EMPLOI COLLECTEES

Catégories d'offres	cumul à fin avril 2013	cumul à fin avril 2014	Variation
Emploi durable > 6mois	1183	1200	1,4%
Emploi temporaire 1 à 6 mois	1558	1172	-24,8%
Emploi occasionnel < 1 mois	334	194	-41,9%
Total	3075	2566	-16,6%

source: DARES



Au mois d'avril 2014, les offres collectées sont en baisse de 16,6% en données cumulées sur un an.

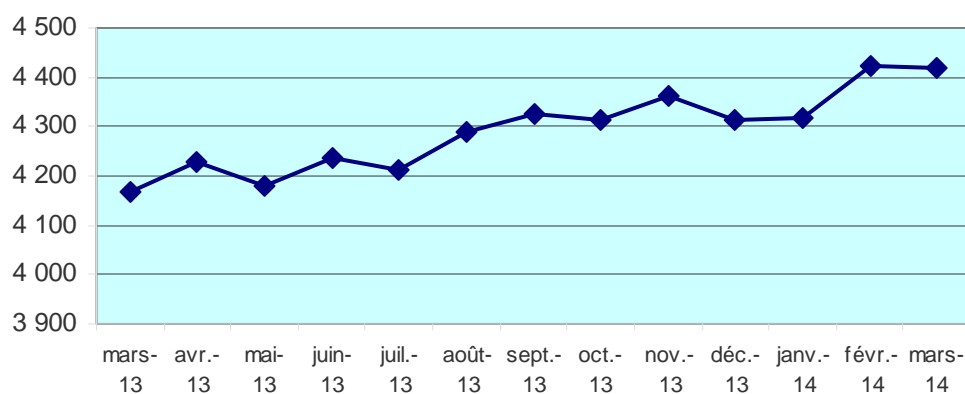
Les offres d'emplois temporaires déposées en avril 2014 sont majoritaires (51,4%).

REVENU DE SOLIDARITE ACTIVE

sources: CAF et MSA du Gers

	janv-14	févr-14	mars-14	avr-14	##	##	##	##	##	##	##	##
CAF (activité)	1026	999	999	1011								
CAF (socle)	2365	2389	2526	2482								
CAF (socle+activité)	640	652	652	628								
MSA (activité)	105	93	80	110								
MSA (socle)	85	85	81	91								
MSA (socle+activité)	94	99	85	95								
TOTAL	4315	4317	4423	4417								

Ensemble des bénéficiaires



L'ensemble des bénéficiaires augmente de 6,0% sur un an.

Le nombre des bénéficiaires CAF augmente de 6,7% sur un an, celui des bénéficiaires MSA diminue de 2,0%.

EMPLOI SALARIE

Source : Insee - Estimations d'emploi salarié dans les secteurs essentiellement marchands, hors agriculture

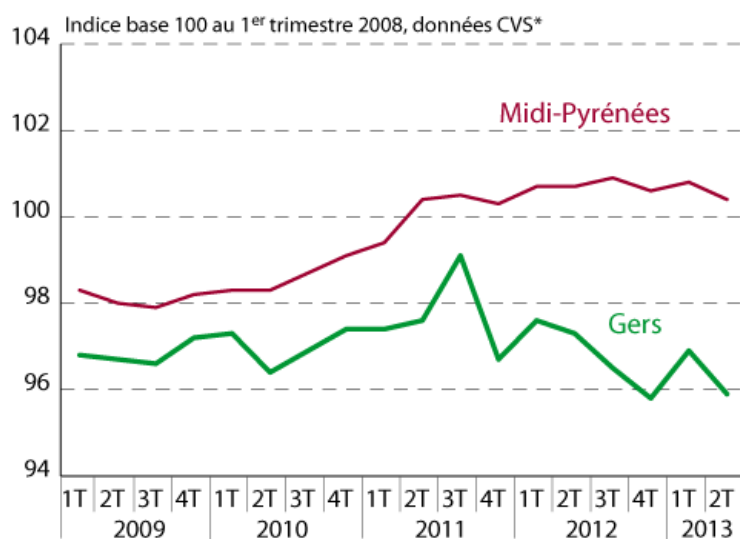
2010 T1	évol.	2010 T2	évol.	2010 T3	évol.	2010 T4	évol.	évol/1 an
29 878	-0,1%	29 629	-0,8%	29 748	0,4%	29 974	0,8%	0,3%

2011 T1	évol.	2011 T2	évol.	2011 T3	évol.	2011 T4	évol.	évol/1 an
29 982	0,0%	30 136	0,5%	30 652	1,7%	30 043	-2,0%	0,2%

2012 T1	évol.	2012 T2	évol.	2012 T3	évol.	2012 T4	évol.	évol/1 an
30 249	0,7%	30 205	-0,1%	29 945	-0,9%	29 819	-0,4%	-0,7%

2013 T1	évol.	2013 T2	évol.	2013 T3	évol.	2013 T4	évol.	évol/1 an
30 015	0,7%	29 778	-0,8%	29 802	0,08%	29 906	0,3%	0,3%

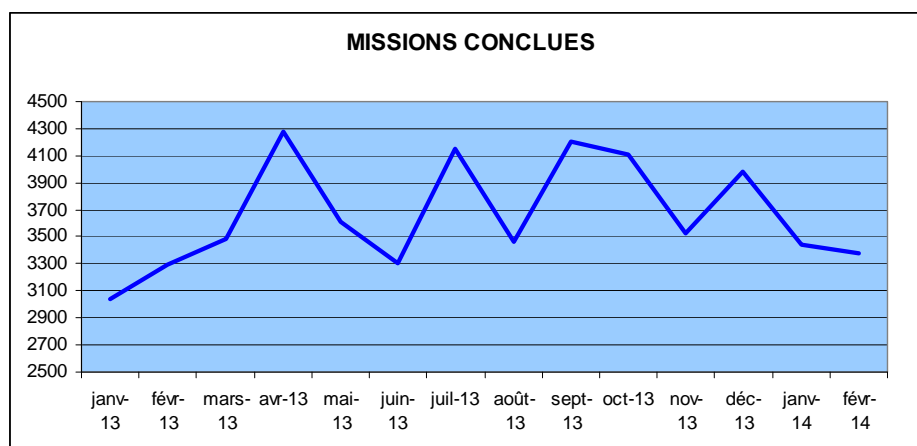
Estimation trimestrielle de l'emploi salarié



Source : Insee, estimations trimestrielles d'emploi marchand hors agriculture et particuliers employeurs

INTERIM A FIN FEVRIER 2014

	janvier-13	mars-13	juin-13	septembre-13	décembre-13	janvier-14	février-14
Missions conclues, en nombre	3 038	3 481	3 304	4 203	3 983	3 442	3 377
Missions en activité, en nombre	1 069	1 279	1 284	1 469,6	1 522	1 132,6	1 151,6
Durée moyenne des missions, en semaine	1,17	1,51	1,57	1,42	1,92	1,14	1,38
ETP (Equivalent Temps plein) en nombre	991,0	1 166,3	1 145,7	1 329,6	1 301,4	1 065,7	1 049,22
ETP par A 5							
Non renseigné	13	1	12	3	8	1	5
Agriculture, sylviculture et pêche	33	30	33	34	20	16	23
Industrie	434	487	504	599	621	495	442
Construction	201	215	250	284	214	202	216
Commerce, réparation d'automobiles et de motocycles	143	168	120	177	186	140	151
Tertiaire hors commerce	167	264	226	232	253	211	213
Ensemble	991	1 166	1 146	1 330	1 301	1 066	1 049



ORGANISMES AGREES SERVICE A LA PERSONNE



Etat Mensuel d'Activité par Catégorie Juridique Campagne 04/2014

Remarques :

- La masse salariale mandataire correspond au cumul de la masse salariale des intervenants dont l'OSP établit les fiches de paie.
- La masse salariale totale correspond à la masse salariale globale des établissements, incluant personnel intervenant et non intervenant.
- Vous pouvez afficher la liste des EMA en double-cliquant sur le libellé d'une catégorie juridique.

Filter : UT32 Gers •

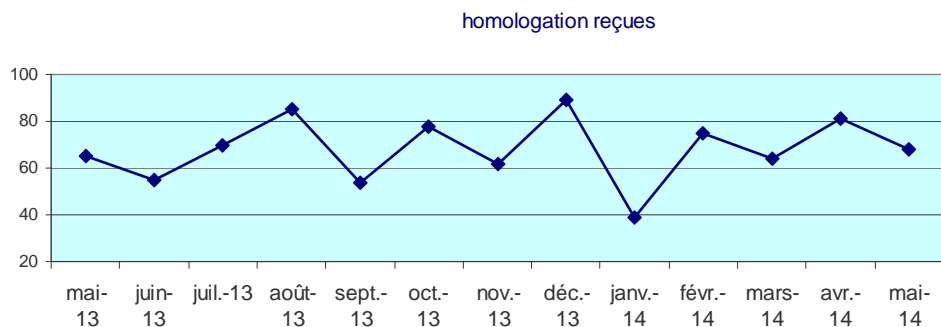
	Mandataire				Prestataire					Masse Salariale totale
	Intervenants	Heures	Particuliers	Masse Salariale	Intervenants	dont salariés	Heures d'intervention	dont Heures salariées	Particuliers	
Association In					104	104	3 167	3 167	155	34 506 €
Association Io	288	21 447	265	202 587 €	390	384	33 727	33 707	2 092	475 910 €
Association	288	21 447	265	202 587 €	494	488	36 894	36 874	2 247	510 416 €
Auto-entrepre					4		205		56	160 €
Auto-entrepreneur					4		205		56	160 €
Entrepreneur					6	2	437	205	92	2 352 €
Société à Res					4	3	168	53	28	1 707 €
Société par Ac	2	14	2	98 €	4	3	83	55	9	524 €
Entreprise	2	14	2	98 €	14	8	688	313	127	4 583 €
CCAS / CIAS					241	241	22 269	22 269	1 324	318 666 €
EPCI					29	29	2 604	2 604	143	40 248 €
GCSMS Publi					18	18	1 523	1 523	114	27 390 €
Organisme public					288	288	26 396	26 396	1 581	386 304 €
Total	290	21 461	267	202 685 €	800	784	64 183	63 583	4 011	901 463 €

Cumul des EMA déclarés par	45 organismes pour	45 implantations
sur un total de	114 organismes pour	119 implantations

RUPTURES CONVENTIONNELLES

	mai 13	mai 14	cumul 2014	evol. du cumul sur 1 an
Nombre de demandes d'homologation reçues	65	68	327	-3,7%
Nombre de demandes homologuées	54	57	297	4,4%

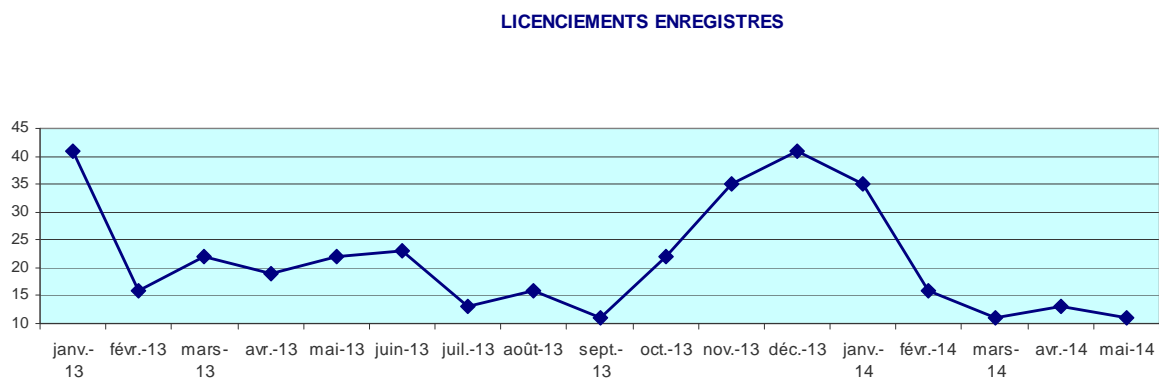
source: Unité Territoriale du Gers - DIRECCTE Midi-Pyrénées



LICENCIEMENTS ECONOMIQUES

	mai 13	mai 14	cumul 2014	evol. du cumul sur 1 an
Nombre de licenciements enregistrés	22	11	86	-39,5%

source: Unité Territoriale du Gers - DIRECCTE Midi-Pyrénées



CONTRATS D'APPRENTISSAGE

	2011	évol.	2012	évol.	2 013	évol.	2 014
Nb.de contrats d'apprentissage enregistrés dans le secteur privé (agriculture, commerce, industrie, artisanat)	651	-11,8%	721	10,8%	699	-3,1%	44
Nb.de contrats d'apprentissage enregistrés dans le secteur public (mairies, hôpitaux, collectivités ...)	22	57,1%	14	-36,4%	17	21,4%	2

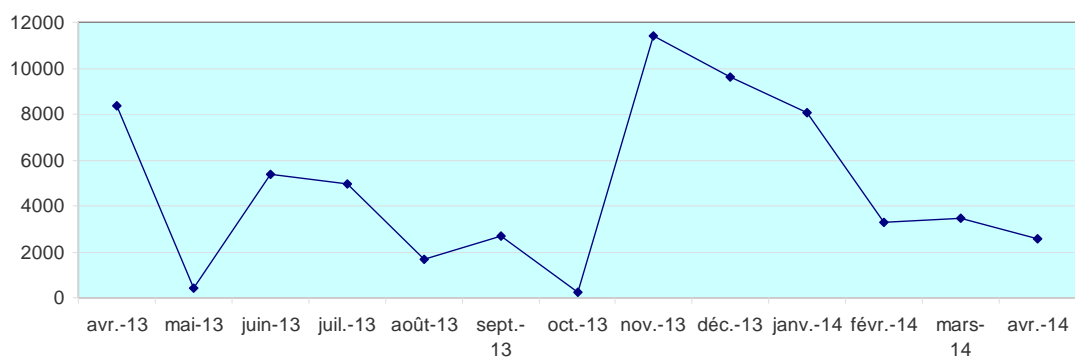
sources: chambre de commerce, chambre des métiers, chambre d'agriculture

ACTIVITE PARTIELLE

	janv.-14	févr.-14	mars-14	avr.-14	mai-14									Cumul 2014	évolution du cumul sur 1 an
Chômage partiel-heures demandées	8 033	3 270	3 485	2 571	2 718									20 077	-43,3%
Entreprises	8	2	5	2	2									19	-68,4%
salariés concernés	19	6	21	8	6									60	-70,0%

source: Unité Territoriale du Gers - DIRECCT

HEURES DEMANDEES



CONTRAT UNIQUE D'INSERTION – EMPLOIS D'AVENIR

03/06/2014

Départements	CUI					
	CAE			CIE		
	Objectifs	Prescription	Taux de réalisation	Objectifs	Prescription	Taux de réalisation
09 Ariège	469	365	78%	72	40	56%
12 Avevron	429	374	87%	92	80	87%
31 Haute-Garonne	2 529	1 579	62%	500	303	61%
32 Gers	365	289	79%	80	53	66%
46 Lot	357	305	85%	90	59	66%
65 Hautes-Pyrénées	617	443	72%	107	77	72%
81 Tarn	878	643	73%	221	166	75%
82 Tarn et Garonne	691	597	86%	162	90	56%
Midi-Pyrénées	6 335	4 595	73%	1324	868	66%

03/06/2014

Départements	EAV					
	Objectifs	Prescription	<i>Dont secteur non marchand</i>	<i>Dont secteur marchand</i>	Taux de réalisation	<i>part secteur marchand</i>
09 Ariège	108	107	83	24	99%	22%
12 Avevron	120	123	103	20	103%	16%
31 Haute-Garonne	711	432	318	114	61%	26%
32 Gers	92	85	68	17	92%	20%
46 Lot	114	97	76	21	85%	22%
65 Hautes-Pyrénées	174	145	121	24	83%	17%
81 Tarn	247	191	139	52	77%	27%
82 Tarn et Garonne	140	82	65	17	59%	21%
Midi-Pyrénées	1 706	1 262	973	289	74%	23%

Source: ASP