

MIDI-PYRENEES



**DIRECCTE**

Direction Régionale des Entreprises, de la Concurrence et de la Consommation, du Travail et de l'Emploi

## APERCU MENSUEL SUR LE MARCHÉ DU TRAVAIL ET DE L'EMPLOI DANS LE DEPARTEMENT DU GERS

AOUT 2014



**gersemploi**.com



## MARCHE DU TRAVAIL

Synthèse.....	3
Taux de chômage.....	4
Évolution de la Demande d'Emploi en Fin de Mois .....	5
Entrées et Sorties de Pôle emploi / Offres d'emploi collectées.....	6

## SITUATION DE L'EMPLOI

Emploi salarié.....	7
Intérim.....	8
Organismes Agréés Service à la Personne.....	9
Ruptures conventionnelles du contrat de travail / Licenciements économiques.....	10
Apprentissage / Activité partielle.....	11
Contrat Unique d'Insertion / Emplois d'Avenir.....	12

## SYNTHESE MARCHÉ DU TRAVAIL

**Le taux de chômage** du département du Gers s'établit à 7,9% au 1<sup>er</sup> trimestre 2014 , Il reste inférieur à celui de Midi-Pyrénées (10,0%).

**Le nombre de demandeurs d'emploi de catégorie A** (7.688 fin août 2014) varie fin août 2014 par rapport à fin juillet 2014 entre + 0 % et + 1,7 % : Ariège (stable), Aveyron (+ 0,2 %), Haute-Garonne (stable), **Gers (+1,4 %)**, Lot (+ 1,2 %), Hautes-Pyrénées (+ 1,4 %), Tarn (+ 0,1 %), Tarn-et-Garonne (+ 1,7 %).

**Le nombre de demandeurs d'emploi de catégories ABC** (12.257 à fin août 2014) augmente de 0,2% sur un mois et de 5,9% sur un an, hausse moins importante que celle de la région Midi-Pyrénées qui s'établit à 6,7%.

**Le nombre des demandeurs inscrits depuis plus d'un** en catégories ABC augmente de 0,6% sur un mois (+12,4% sur un an).

Le nombre des inscrits depuis moins d'un an diminue de 0,1% sur un mois ( +1,3% sur un an).

### **Répartition des demandeurs d'emploi (données brutes)**

Toutes catégories confondues (A: 7.836, B: 1.826, C: 2.526, D: 458, E:1.313) le nombre de demandeurs inscrits à fin août 2014 s'établit à 13.959, enregistrant une hausse de 6,8% sur un an.

### **Entrées et Sorties de Pôle emploi**

Sur les 967 sorties (+ 0,8% sur un an) 52,8% le sont pour défaut d'actualisation et radiation, 12,3% pour reprise d'emploi et 9,3% pour motif non précisé.

Sur les 1,152 entrées (+ 2,6% sur un an) 39,0% le sont pour des motifs non précisés, 25,6% pour fin de contrat à durée déterminée, 9,1% pour licenciement et 5,4% pour rupture conventionnelle du contrat de travail.

### **Offres d'emploi collectées au cours du mois**

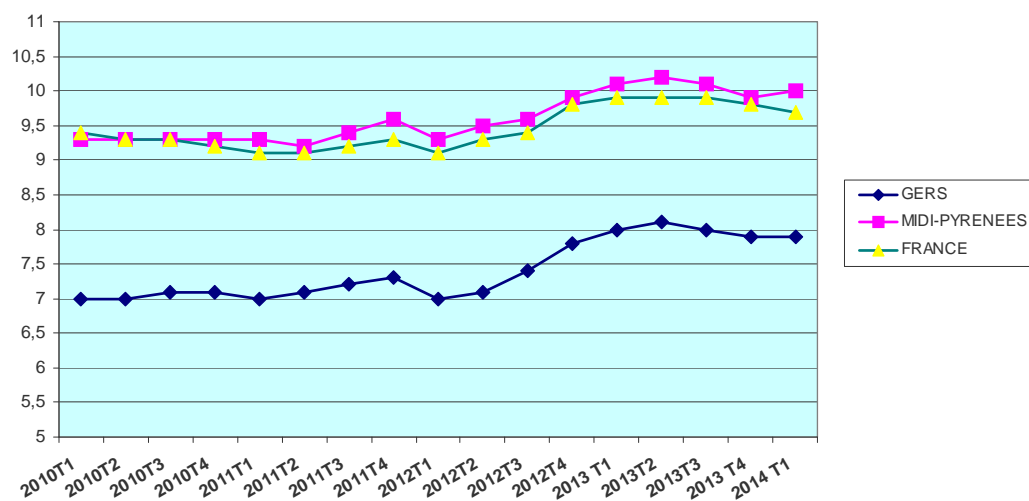
Au mois d'août 2014, les offres collectées sont en baisse de 8,7% en données cumulées sur un an.

Les offres d'emplois temporaires déposées en août 2014 sont majoritaires (48,6%).

## TAUX DE CHOMAGE

Taux de chômage CVS à jour au 1er trimestre 2014 En moyenne trimestrielle	2012				2013				2014	Evol, s/ 1 trimestre en points	Evol, s/ 1 an en points
	T1	T2	T3	T4	T1	T2	T3	T4	T1		
ARIEGE	11,4	11,6	11,6	12,2	12,5	12,7	12,5	12,2	12,0	-0,2	-0,5
AVEYRON	6,5	6,7	6,9	7,2	7,5	7,7	7,6	7,2	7,3	0,1	-0,2
HAUTE-GARONNE	9,4	9,6	9,7	9,9	10,1	10,1	10,1	10,2	10,2	0,0	0,1
GERS	7,0	7,1	7,4	7,8	8,0	8,1	8,0	7,9	7,9	0,0	-0,1
LOT	9,1	9,2	9,2	9,5	9,6	9,6	9,6	9,4	9,3	-0,1	-0,3
HAUTES-PYRENEES	10,5	10,8	10,9	11,2	11,3	11,5	11,6	11,3	11,2	-0,1	-0,1
TARN	10,4	10,5	10,5	10,9	11,0	11,0	10,9	10,8	10,7	-0,1	-0,3
TARN-ET-GARONNE	10,4	10,3	10,4	10,8	11,2	11,3	11,2	10,9	11,0	0,1	-0,2
MIDI-PYRENEES	9,3	9,5	9,6	9,9	10,1	10,2	10,1	9,9	10,0	0,1	-0,1
FRANCE METROPOLITAINE	9,1	9,3	9,4	9,8	9,9	9,9	9,9	9,8	9,7	-0,1	-0,2

Source : Dares/Insee



Le taux de chômage au 1<sup>er</sup> trimestre 2014 s'établit à 7,9%.

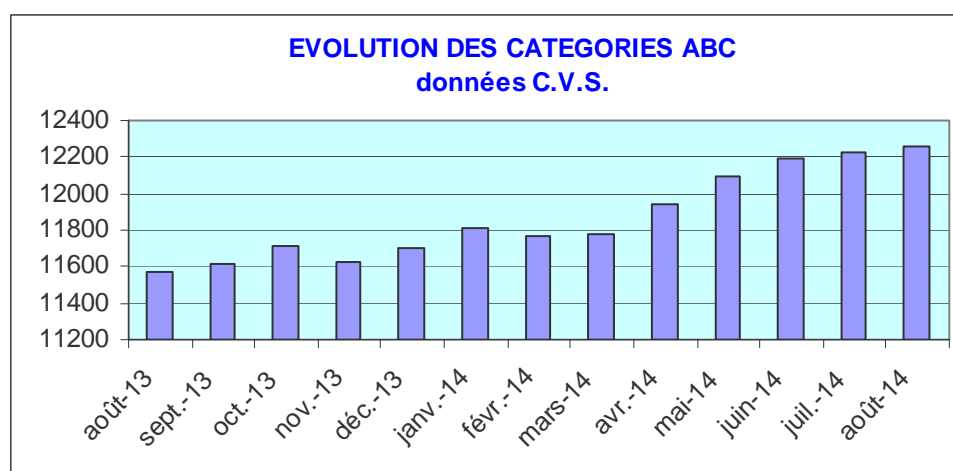
## EVOLUTION DE LA DEMANDE D'EMPLOI

source: STMT, Pôle emploi, DARES

Données CVS	Ariège	Aveyron	Haute-Garonne	Gers	Lot	Hautes-Pyrénées	Tarn	Tarn-et-Garonne	Midi-Pyrénées
DEFM catégories A,B,C	13 362	15 899	122 775	12 257	12 243	20 167	31 501	22 551	250 754
Evolution sur un mois	0,1%	0,0%	-0,1%	0,2%	0,2%	0,9%	-0,2%	0,1%	0,0%
Dont catégorie A	9 242	10 197	78 686	7 688	8 013	13 793	21 001	14 513	163 132
Evolution sur un mois	0,0%	0,2%	0,0%	1,4%	1,2%	1,4%	0,1%	1,7%	0,4%

Données Brutes	Ariège	Aveyron	Haute-Garonne	Gers	Lot	Hautes-Pyrénées	Tarn	Tarn-et-Garonne	Midi-Pyrénées
DEFM catégories A,B,C	13 246	15 766	122 342	12 188	11 951	18 995	31 508	22 273	248 269
Evolution sur un an	5,8%	4,4%	7,9%	5,7%	5,5%	5,9%	5,2%	6,1%	6,7%
Dont catégorie A	9 090	10 222	82 673	7 836	7 705	12 780	21 477	14 155	165 938
Evolution sur un an	5,8%	3,1%	8,2%	6,4%	4,9%	6,0%	5,9%	5,1%	6,8%
Dont % Femmes	52,7	53,7	52,4	53,4	53,0	52,2	51,8	53,6	52,6
Dont % Jeunes < 25 ans	14,0	15,9	14,1	14,7	13,6	15,0	15,8	15,4	14,6
Dont % DELD	43,8	39,4	42,5	42,3	43,1	43,7	44,8	42,9	42,8



Le nombre de demandeurs d'emploi inscrits à Pôle emploi en catégories A, B, C (données C.V.S.) s'établit à 12.257 fin août 2014. Ce nombre augmente de 0,2% sur un mois et de 5,9% sur un an, hausse moins importante que Midi-Pyrénées (6,7%).

S'agissant des catégories ABC par département, le nombre de demandeurs d'emploi varie fin août 2014 par rapport à fin juillet 2014 entre - 0,2 % et + 0,9 % : Ariège (+ 0,1 %), Aveyron (stable), Haute-Garonne (- 0,1 %), **Gers (+ 0,2 %)**, Lot (+ 0,2 %), Hautes-Pyrénées (+ 0,9 %), Tarn (- 0,2 %), Tarn-et-Garonne (+ 0,1 %).

Le nombre de demandeurs d'emploi inscrits depuis plus d'un an en catégories A,B,C,(données C.V.S.) augmente de 0,6% sur un mois (+ 12,4% sur un an). Le nombre d'inscrits depuis moins d'un an diminue de 0,1% (+ 1,3% sur un an).

Toutes catégories confondues (A: 7.836, B: 1.826, C: 2.526, D: 458, E:1.313) le nombre de demandeurs inscrits à fin août 2014 s'établit à 13.959(données brutes) enregistrant une hausse de 6,8% sur un an.

## ENTREES/SORTIES DE POLE EMPLOI

Données CVS	Ariège	Aveyron	Haute-Garonne	Gers	Lot	Hautes-Pyrénées	Tarn	Tarn-et-Garonne	Midi-Pyrénées
Entrées à Pôle emploi (catégories A,B,C)	1 177	1 632	12 514	1 152	1 088	1 780	2 832	2 042	24 217
<i>Evolution sur un an</i>	7,4%	4,5%	7,1%	2,6%	-0,8%	8,7%	5,3%	6,2%	6,2%
Sorties de Pôle emploi (catégories A,B,C)	990	1 334	10 488	967	885	1 457	2 486	1 894	20 501
<i>Evolution sur un an</i>	-12,2%	-7,6%	-3,7%	-14,0%	-17,9%	-14,9%	-2,4%	-9,1%	-6,8%

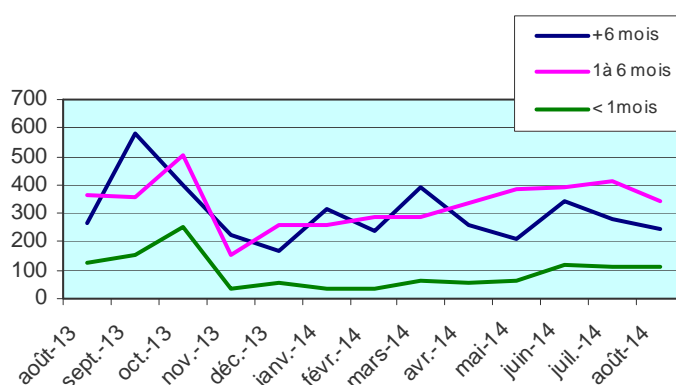
Sur les 967 sorties (+ 0,8% sur un an) 52,8% le sont pour défaut d'actualisation et radiation, 12,3% pour reprise d'emploi et 9,3% pour motif non précisé.

Sur les 1,152 entrées (+ 2,6% sur un an) 39,0% le sont pour des motifs non précisés, 25,6% pour fin de contrat à durée déterminée, 9,1% pour licenciement et 5,4% pour rupture conventionnelle du contrat de travail.

## OFFRES D'EMPLOI COLLECTEES

Catégories d'offres	cumul à fin août 2013	cumul à fin août 2014	Variation
Emploi durable > 6mois	2432	2279	-6,3%
Emploi temporaire 1 à 6 mois	2909	2699	-7,2%
Emploi occasionnel < 1 mois	776	605	-22,0%
<b>Total</b>	<b>6117</b>	<b>5583</b>	<b>-8,7%</b>

source: DARES



Au mois d'août 2014, les offres collectées sont en baisse de 8,7% en données cumulées sur un an.

Les offres d'emplois temporaires déposées en août 2014 sont majoritaires (48,6%).

## EMPLOI SALARIE

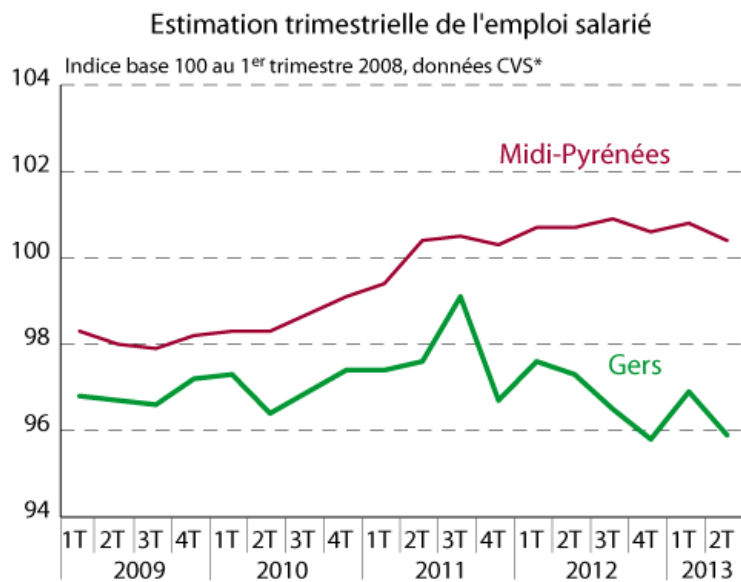
Source : Insee - Estimations d'emploi salarié dans les secteurs essentiellement marchands, hors agriculture

2011 T1	évol.	2011 T2	évol.	2011 T3	évol.	2011 T4	évol.	évol/1 an
29 982	0,0%	30 136	0,5%	30 652	1,7%	30 043	-2,0%	0,2%

2012 T1	évol.	2012 T2	évol.	2012 T3	évol.	2012 T4	évol.	évol/1 an
30 249	0,7%	30 205	-0,1%	29 945	-0,9%	29 819	-0,4%	-0,7%

2013 T1	évol.	2013 T2	évol.	2013 T3	évol.	2013 T4	évol.	évol/1 an
30 015	0,7%	29 778	-0,8%	29 802	0,08%	29 906	0,3%	0,3%

2014 T1	évol.							
29 606	-1,0%							



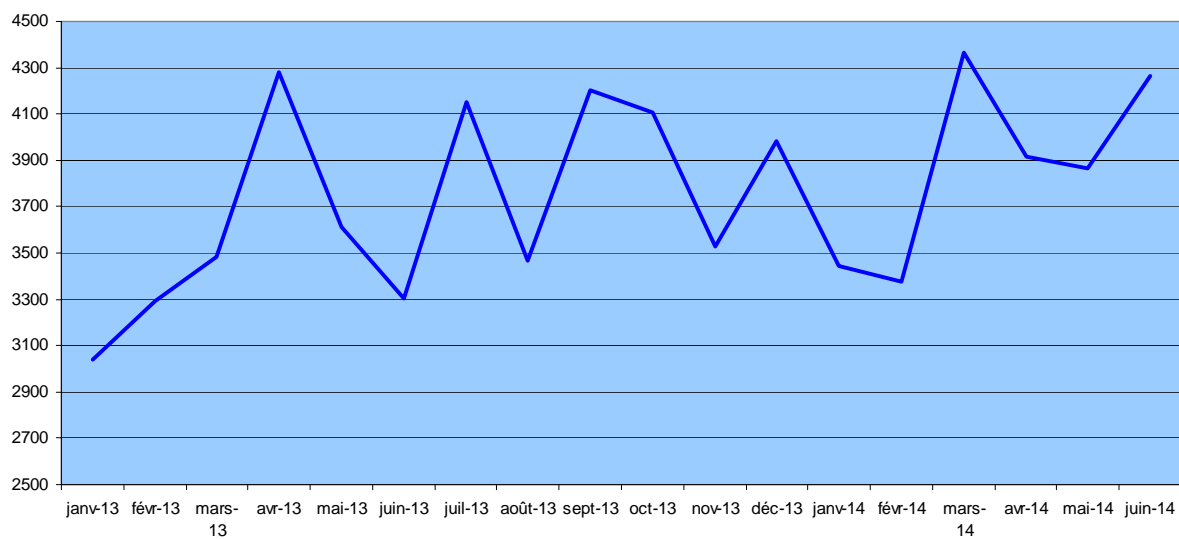
Source : Insee, estimations trimestrielles d'emploi marchand hors agriculture et particuliers employeurs

## INTERIM A FIN JUIN 2014

	mai-13	juin-13	mai-14	juin-14
<b>Missions conclues, en nombre</b>	3 613	3 304	3 866	4 262
<b>Missions en activité, en nombre</b>	1 292	1 284	1 252	1 359
<b>Durée moyenne des missions, en semaine</b>	1,37	1,57	1,32	1,39
<b>ETP (Equivalent Temps plein) en nombre</b>	1 219,0	1 145,7	1 166,3	1 211,0
<b>ETP par A 5</b>				
Non renseigné	10	12	2	7
Agriculture, sylviculture et pêche	33	33	28	36
Industrie	558	504	472	490
Construction	230	250	230	295
Commerce, réparation d'automobiles et de motocycles	134	120	201	166
Tertiaire hors commerce	255	226	232	217
Ensemble	1 219	1 146	1166	1211

source: DIRECCTE

### MISSIONS CONCLUES





# ORGANISMES AGREES SERVICE A LA PERSONNE



## Synthèse EMA - Evolution par Famille Juridique à partir de 09/2013

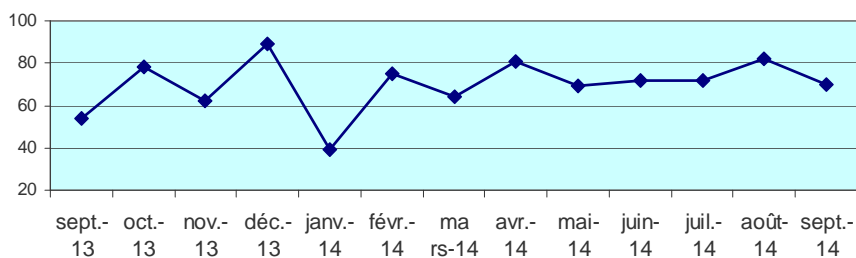
		09/2013	10/2013	11/2013	12/2013	01/2014	02/2014	03/2014	04/2014	05/2014	06/2014	07/2014	08/2014	
<b>Association</b>	Nb établissements	26	26	26	26	26	26	26	26	26	25	21	18	
	M Nb salariés	368	362	360	351	355	340	353	350	344	335	125	118	
	M Nb heures	26 898	26 815	26 113	25 271	26 943	24 694	24 892	24 292	27 957	23 800	6 335	6 616	
	M Nb particuliers	351	340	334	324	327	318	316	310	309	307	120	111	
	M Masse salariale	257304 €	254944 €	250626 €	242123 €	259345 €	238153 €	238792 €	233270 €	239050 €	231286 €	58275 €	59953 €	
	P Nb intervenants	753	765	723	734	723	706	723	743	728	688	698	633	
	P dont salariés	725	743	717	730	715	697	717	737	719	673	671	618	
	P Nb heures interv	52 859	56 101	51 073	51 892	53 129	50 100	52 890	52 916	50 597	47 985	46 894	41 238	
	P dont h salariés	52 810	56 086	50 947	51 861	52 938	49 989	52 776	52 896	50 381	47 869	46 742	41 048	
	P Nb particuliers	3 238	3 351	3 275	3 247	3 181	3 168	3 240	3 338	3 289	3 055	2 932	2 589	
	Masse sal totale	768198 €	751844 €	753089 €	942015 €	730955 €	746575 €	759845 €	757497 €	801670 €	709013 €	679431 €	639369 €	
	<b>Entreprise</b>	Nb établissements	20	20	20	20	18	18	18	17	16	16	7	4
		M Nb salariés	3	1	2	2	2	2	3	2				
M Nb heures		22	15	15	19	15	29	35	14					
M Nb particuliers		6	1	2	3	2	2	2	2					
M Masse salariale		207 €	79 €	137 €	137 €	137 €	291 €	333 €	98 €					
P Nb intervenants		87	87	87	88	25	26	26	25	21	21	9	3	
P dont salariés		69	69	69	71	10	11	9	9	6	6	2		
P Nb heures interv		3 415	3 597	4 008	3 266	1 367	1 391	1 705	1 661	1 484	1 561	663	160	
P dont h salariés		2 329	2 267	2 934	1 632	322	322	303	335	272	239	160		
P Nb particuliers		318	333	296	271	163	204	249	260	237	240	119	16	
Masse sal totale		27938 €	27790 €	30230 €	27540 €	6041 €	5528 €	5355 €	5926 €	5585 €	4946 €	2107 €		
<b>Organisme public</b>		Nb établissements	29	29	29	29	28	28	28	27	27	27	20	13
		M Nb salariés												
	M Nb heures													
	M Nb particuliers													
	M Masse salariale													
	P Nb intervenants	683	689	686	703	696	687	683	659	664	663	419	297	
	P dont salariés	683	689	686	701	696	687	683	659	664	664	614	419	
	P Nb heures interv	61 411	64 338	59 740	61 042	61 318	58 447	60 022	58 852	57 309	57 724	37 507	25 952	
	P dont h salariés	57 352	60 456	55 952	57 160	61 318	58 447	55 148	53 590	52 562	52 853	37 507	25 951	
	P Nb particuliers	3 673	3 750	3 646	3 686	3 689	3 646	3 691	3 645	3 623	3 624	2 073	1 421	
	Masse sal totale	955550 €	961278 €	968671 €	1162241 €	964624 €	943872 €	962462 €	948723 €	963759 €	1058984 €	577746 €	409061 €	
	<b>Auto-entrepreneur</b>	Nb établissements	15	14	14	13	14	14	14	15	15	15	9	5
		M Nb salariés												
M Nb heures														
M Nb particuliers														
M Masse salariale														
P Nb intervenants		13	13	12	12	11	10	11	12	13	14	8	4	
P dont salariés														
P Nb heures interv		862	863	765	704	568	569	659	832	786	917	380	141	
P dont h salariés														
P Nb particuliers		107	125	112	109	89	94	119	125	111	116	40	18	
Masse sal totale		570 €	1059 €	260 €	1105 €	300 €	140 €	100 €	310 €	100 €	215 €	20 €		

## RUPTURES CONVENTIONNELLES

	SEPT 13	SEPT 14	cumul 2014	evol. du cumul sur 1 an
Nombre de demandes d'homologation reçues	54	70	624	26,1%
Nombre de demandes homologuées	62	69	554	28,9%

source: Unité Territoriale du Gers - DIRECCTE Midi-Pyrénées

homologation reçues

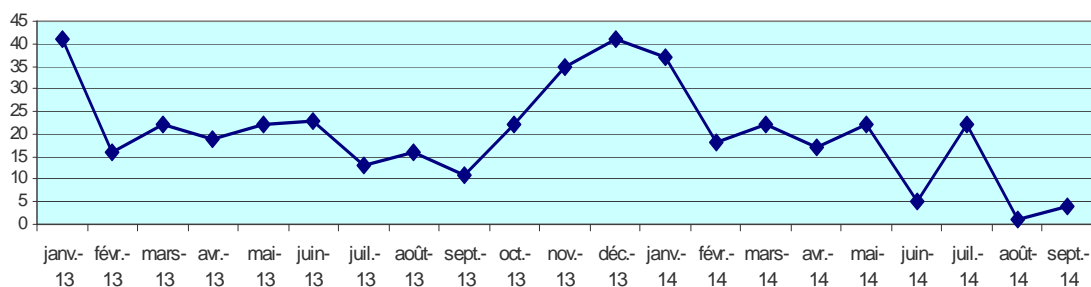


## LICENCIEMENTS ECONOMIQUES

	sept 13	sept 14	cumul 2014	evol. du cumul sur 1 an
Nombre de licenciements enregistrés	11	4	148	-23,6%

source: Unité Territoriale du Gers - DIRECCTE Midi-Pyrénées

LICENCIEMENTS ENREGISTRES



## CONTRATS D'APPRENTISSAGE

	2011	évol.	2012	évol.	2 013	évol.	2 014
<b>Nb.de contrats d'apprentissage enregistrés dans le secteur privé (agriculture, commerce, industrie, artisanat)</b>	651	-11,8%	721	10,8%	699	-3,1%	44
<b>Nb.de contrats d'apprentissage enregistrés dans le secteur public (mairies, hôpitaux, collectivités ...)</b>	22	57,1%	14	-36,4%	17	21,4%	2

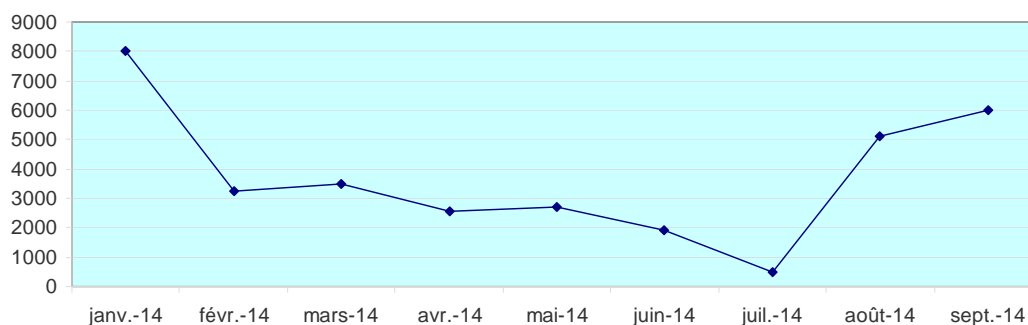
sources: chambre de commerce, chambre des métiers, chambre d'agriculture

## ACTIVITE PARTIELLE

	janv.-14	févr.-14	mars-14	avr.-14	mai-14	juin-14	juil.-14	août-14	sept.-14	Cumul 2014	évolution du cumul sur 1 an
Chômage partiel-heures demandées	8 033	3 270	3 485	2 571	2 718	1 895	480	5 116	6 000	33 568	-30,8%
Entreprises	8	2	5	2	2	3	3	3	1	29	-151,7%
salariés concernés	19	6	21	8	6	4	8	15	46	133	-113,5%

source: Unité Territoriale du Gers - DIRECCTE M

## HEURES DEMANDEES



## CONTRAT UNIQUE D'INSERTION – EMPLOIS D'AVENIR

30/09/2014

Départements	CUI					
	CAE			CIE		
	Objectifs	Prescription	Taux de réalisation	Objectifs	Prescription	Taux de réalisation
<b>09 Ariège</b>	894	756	85%	110	60	55%
<b>12 Aveyron</b>	877	809	92%	162	106	65%
<b>31 Haute-Garonne</b>	4 238	3 082	73%	806	512	64%
<b>32 Gers</b>	681	504	74%	123	68	55%
<b>46 Lot</b>	736	660	90%	156	97	62%
<b>65 Hautes-Pyrénées</b>	1 185	972	82%	188	134	71%
<b>81 Tarn</b>	1 622	1 331	82%	389	252	65%
<b>82 Tarn et Garonne</b>	1 325	1 085	82%	233	147	63%
<b>Midi-Pyrénées</b>	<b>11 558</b>	<b>9 199</b>	<b>80%</b>	<b>2167</b>	<b>1 376</b>	<b>63%</b>

30/09/2014

Départements	EAV					
	Objectifs	Prescription	<i>Dont secteur non marchand</i>	<i>Dont secteur marchand</i>	Taux de réalisation	<i>part secteur marchand</i>
<b>09 Ariège</b>	224	180	137	43	80%	24%
<b>12 Aveyron</b>	281	207	165	42	74%	20%
<b>31 Haute-Garonne</b>	1 188	767	584	183	65%	24%
<b>32 Gers</b>	192	147	114	33	77%	22%
<b>46 Lot</b>	278	267	218	49	96%	18%
<b>65 Hautes-Pyrénées</b>	391	389	336	53	99%	14%
<b>81 Tarn</b>	515	470	355	115	91%	24%
<b>82 Tarn et Garonne</b>	247	192	146	46	78%	24%
<b>Midi-Pyrénées</b>	<b>3 316</b>	<b>2 619</b>	<b>2 055</b>	<b>564</b>	<b>79%</b>	<b>22%</b>

Source: ASP