



# DIRECCTE

Direction Régionale des Entreprises, de la Concurrence et de la Consommation, du Travail et de l'Emploi

## APERCU MENSUEL SUR LE MARCHE DU TRAVAIL ET L'EMPLOI DANS LE DEPARTEMENT DU GERS

JANVIER 2014

## MARCHE DU TRAVAIL

Synthèse.....	3
Taux de chômage.....	4
Évolution de la Demande d'Emploi en Fin de Mois .....	5
Entrées et Sorties de Pôle emploi / Offres d'emploi collectées.....	6
Revenu de Solidarité Active.....	7

## SITUATION DE L'EMPLOI

Emploi salarié.....	8
Intérim.....	9
Organismes Agréés Service à la Personne.....	10
Ruptures conventionnelles du contrat de travail / Licenciements économiques.....	11
Apprentissage / Activité partielle.....	12
Contrat Unique d'Insertion / Emplois d'Avenir.....	13

## SYNTHESE MARCHE DU TRAVAIL

**Le taux de chômage** du département du Gers s'établit à 8,7% au 3<sup>ème</sup> trimestre 2013, enregistrant une hausse de 0,1 point par rapport au trimestre précédent. Il reste inférieur à celui de Midi-Pyrénées (10,8%).

**Le nombre de demandeurs d'emploi de catégorie A** (7.396 fin janv. 2014) varie fin janvier 2014 par rapport à fin décembre 2013 entre -1,7 % et + 1,2 % : Ariège (-0,5 %), Aveyron (+ 1,2 %), Haute-Garonne (+0,2 %), **Gers (+0,9 %)**, Lot ( 0,4 %), Hautes-Pyrénées (-1,7 %), Tarn (-0,1 %), Tarn-et-Garonne (+ 0,6 %

**Le nombre de demandeurs d'emploi de catégories ABC** (11.809 à fin janv. 2014) augmente de 0,4% sur un mois et de 8,0% sur un an, hausse plus importante que celle de la région Midi-Pyrénées qui s'établit à 6,7%.

**Le nombre des demandeurs inscrits depuis plus d'un** en catégories ABC augmente de 2,1% sur un mois (+21,0% sur un an).

Le nombre des inscrits depuis moins d'un an diminue de -0,7% sur un mois ( + 0,4% sur un an).

### **Répartition des demandeurs d'emploi (données brutes)**

Toutes catégories confondues (A: 8.037, B: 1.693, C: 2.478, D: 750, E:1.286) le nombre de demandeurs inscrits à fin janv.2014 s'établit à 14.244, enregistrant une hausse de 2,3% sur un mois ( + 6,6% sur un an).

### **Entrées et Sorties de Pôle emploi**

Sur les 1.102 sorties (+2,7% sur un an) 44,6% le sont pour défaut d'actualisation et radiation, 23,0% pour reprise d'emploi et 10,1% pour motif non précisé.

Sur les 1.373 entrées (-5,0% sur un an) 40,3% le sont pour des motifs non précisés, 26,1% pour fin de contrat à durée déterminée, 9,3% pour licenciement et 5,5% pour rupture conventionnelle du contrat de travail.

### **Offres d'emploi collectées au cours du mois**

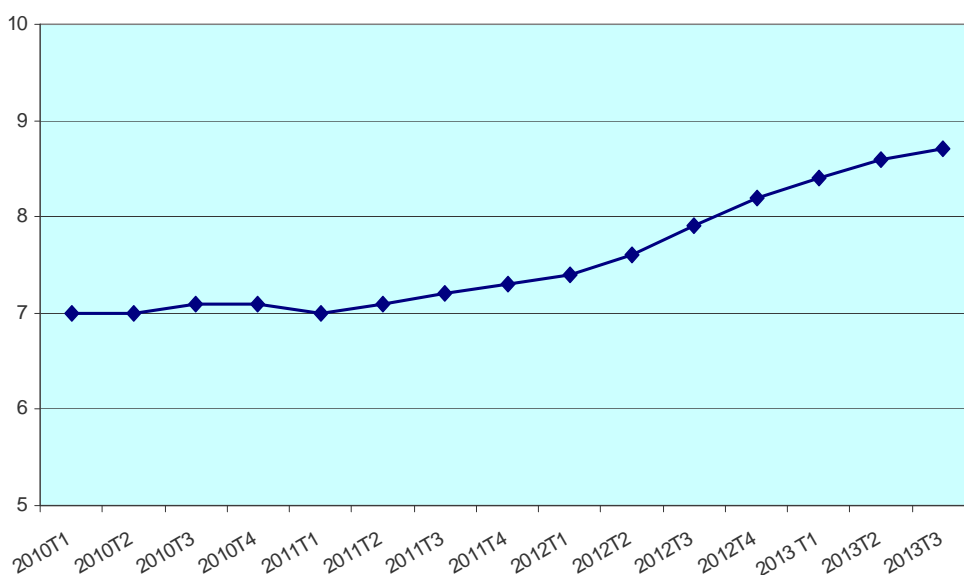
Au mois de janvier 2014, les offres collectées sont en baisse de 14,6% en données cumulées sur un an.

Les offres d'emplois durables déposées en janv. 2014 sont majoritaires (51,5%).

## TAUX DE CHOMAGE

Taux de chômage CVS à jour au 3ème trimestre 2013 En moyenne trimestrielle	2012				2013				Evol, s/ 1 trimestre en points	Evol, s/ 1 an en points
	T1	T2	T3	T4	T1	T2	T3	T4		
ARIEGE	12,1	12,4	12,3	12,8	13,3	13,5	13,4		-0,1	1,1
AVEYRON	6,8	7,2	7,4	7,6	7,9	8,1	8,1		0,0	0,7
HAUTE-GARONNE	9,8	10,0	10,1	10,2	10,5	10,5	10,6		0,1	0,5
GERS	7,4	7,6	7,9	8,2	8,4	8,6	8,7		0,1	0,8
LOT	9,5	9,7	9,8	10,0	10,1	10,2	10,3		0,1	0,5
HAUTES-PYRENEES	11,0	11,4	11,6	11,8	11,8	12,1	12,5		0,4	0,9
TARN	10,9	11,0	11,1	11,3	11,4	11,5	11,7		0,2	0,6
TARN-ET-GARONNE	10,9	11,0	11,0	11,2	11,7	12,0	12,1		0,1	1,1
MIDI-PYRENEES	9,8	10,0	10,1	10,3	10,6	10,7	10,8		0,1	0,7
FRANCE METROPOLITAINE	9,5	9,8	9,9	10,1	10,4	10,4	10,5		0,1	0,6

Source : Dares/Insee



Le taux de chômage au 3<sup>ème</sup> trimestre 2013 s'établit à 8,7%, enregistrant une hausse de 0,1 point par rapport au trimestre précédent.

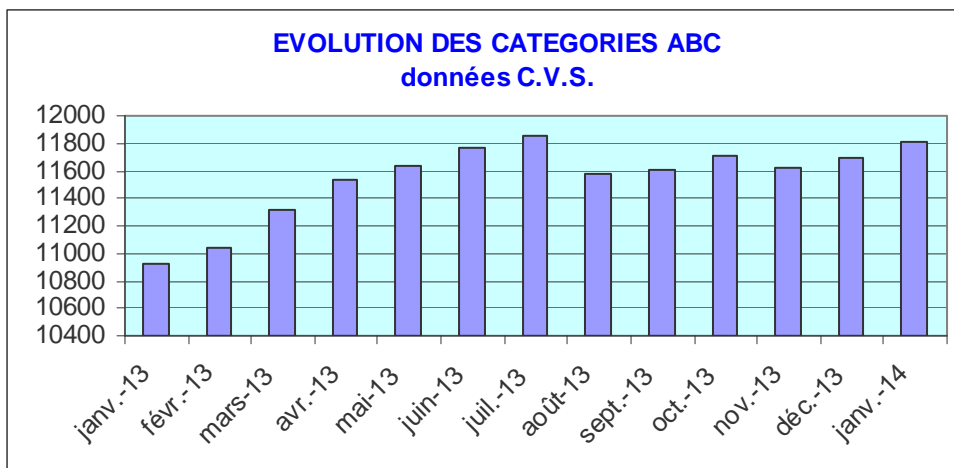
## EVOLUTION DE LA DEMANDE D'EMPLOI

source: STMT, Pôle emploi, DARES

Données CVS	Ariège	Aveyron	Haute-Garonne	Gers	Lot	Hautes-Pyrénées	Tarn	Tarn-et-Garonne	Midi-Pyrénées
<b>DEFM catégories A,B,C</b>	12 859	15 350	119 057	11 909	11 723	19 145	30 545	21 638	242 127
<i>Evolution sur un mois</i>	0,6%	0,2%	0,9%	0,4%	-0,2%	0,0%	0,4%	0,7%	0,6%
<b>Dont catégorie A</b>	8 805	9 894	76 271	7 396	7 710	12 794	20 010	13 961	156 842
<i>Evolution sur un mois</i>	-0,5%	1,2%	0,2%	0,9%	-0,4%	-1,7%	-0,1%	0,6%	0,1%

Données Brutes	Ariège	Aveyron	Haute-Garonne	Gers	Lot	Hautes-Pyrénées	Tarn	Tarn-et-Garonne	Midi-Pyrénées
<b>DEFM catégories A,B,C</b>	13 133	15 927	121 080	12 206	12 289	20 383	30 970	22 184	248 174
<i>Evolution sur un an</i>	2,8%	5,1%	7,8%	7,3%	3,3%	3,3%	4,0%	5,9%	6,1%
<b>Dont catégorie A</b>	9 322	10 799	79 078	8 037	8 599	14 288	20 906	15 063	166 092
<i>Evolution sur un an</i>	2,0%	4,2%	8,0%	7,0%	3,2%	2,9%	3,8%	6,1%	6,0%



Le nombre de demandeurs d'emploi inscrits à Pôle emploi en catégories A, B, C (données C.V.S.) s'établit à 11.809 fin janvier 2014. Ce nombre augmente de 0,4% sur un mois et de 8,0% sur un an, hausse plus importante que Midi-Pyrénées (6,7%).

S'agissant des catégories ABC par département, le nombre de demandeurs d'emploi varie fin janvier 2014 par rapport à fin décembre 2013 entre -0,2 % et + 0,9 % : Ariège (+ 0,6 %), Aveyron (+ 0,2 %), Haute-Garonne (+ 0,9 %), **Gers (+ 0,4 %)**, Lot (-0,2 %), Hautes-Pyrénées (stable), Tarn (+ 0,4 %), Tarn-et-Garonne (+ 0,7 %).

Le nombre de demandeurs d'emploi inscrits depuis plus d'un an en catégories A,B,C,(données C.V.S.) augmente de 2,1% sur un mois (+ 21,0% sur un an). Le nombre d'inscrits depuis moins d'un an diminue de -0,7% (+ 0,4% sur un an).

Toutes catégories confondues (A: 8.037, B: 1.693, C: 2.478, D: 750, E:1.286) le nombre de demandeurs inscrits à fin janvier 2014 s'établit à 14.244 (données brutes) enregistrant une hausse de 2,3% sur un mois (+ 6,6% sur un an).

## ENTREES/SORTIES DE POLE EMPLOI

Données Brutes	Ariège	Aveyron	Haute-Garonne	Gers	Lot	Hautes-Pyrénées	Tarn	Tarn-et-Garonne	Midi-Pyrénées
<b>Entrées à Pôle emploi (catégories A,B,C)</b>	1 346	1 770	14 081	1 873	1 300	2 004	3 101	2 503	27 478
<i>Evolution sur un an</i>	-8,4%	-5,1%	1,4%	-5,0%	2,4%	-3,0%	-2,9%	5,1%	-0,4%
<b>Sorties de Pôle emploi (catégories A,B,C)</b>	1 101	1 592	12 042	1 102	1 130	1 977	2 778	2 043	23 725
<i>Evolution sur un an</i>	14,3%	21,6%	9,3%	2,7%	14,7%	12,8%	11,1%	17,7%	10,8%

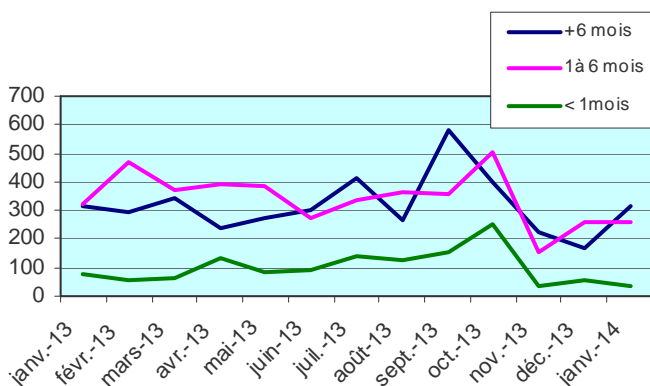
source: STMT, Pôle emploi, DARES

**Sur les 1.102 sorties (+ 2,7% sur un an) 44,6% le sont pour défaut d'actualisation et radiation, 23,0% pour reprise d'emploi et 10,1% pour motif non précisé.**

**Sur les 1.373 entrées (- 5,0% sur un an) 40,3% le sont pour des motifs non précisés, 26,1% pour fin de contrat à durée déterminée, 9,3% pour licenciement et 5,5% pour rupture conventionnelle du contrat de travail.**

## OFFRES D'EMPLOI COLLECTEES

Catégories d'offres	cumul à fin janv. 2013	cumul à fin janv. 2014	Variation
Emploi durable > 6mois	314	314	0,0%
Emploi temporaire 1 à 6 mois	322	262	-18,6%
Emploi occasionnel < 1 mois	78	34	-56,4%
<b>Total</b>	<b>714</b>	<b>610</b>	<b>-14,6%</b>

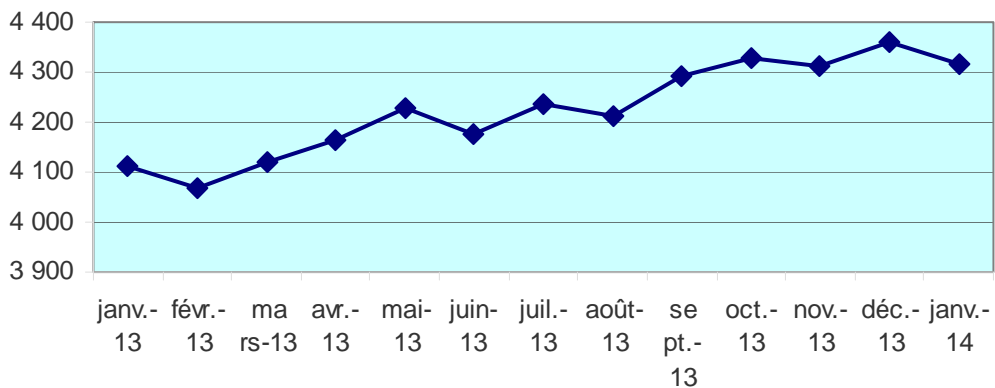


**Au mois de janvier 2014, les offres collectées sont en baisse de 14,6% en données cumulées sur un an. Les offres d'emplois durables déposées en janvier 2014 sont majoritaires (51,5%).**

## REVENU DE SOLIDARITE ACTIVE

	janv-14	##	##	##	##	##	##	##	##	##	##	##
CAF (activité)	1026											
CAF (socle)	2365											
CAF (socle+activité)	640											
MSA (activité)	105											
MSA (socle)	85											
MSA (socle+activité)	94											
<b>TOTAL</b>	<b>4315</b>											

### Ensemble des bénéficiaires



**L'ensemble des bénéficiaires augmente de 4,9% sur un an.**

**Le nombre des bénéficiaires CAF augmente de 5,5% sur un an, celui des bénéficiaires MSA diminue de 3,1%.**

## EMPLOI SALARIE

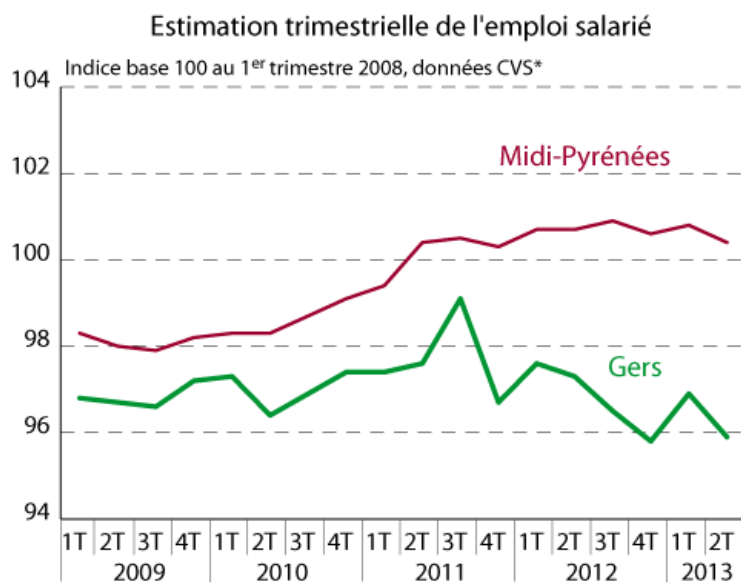
**Source : Insee - Estimations d'emploi salarié dans les secteurs essentiellement marchands, hors agriculture**

2010 T1	évol.	2010 T2	évol.	2010 T3	évol.	2010 T4	évol.	évol/1 an
29 889	0,1%	29 624	-0,9%	29 766	0,5%	29 930	0,5%	0,2%

2011 T1	évol.	2011 T2	évol.	2011 T3	évol.	2011 T4	évol.	évol/1 an
29 941	0,0%	29 995	0,2%	30 465	1,6%	29 703	-2,5%	-0,8%

2012 T1	évol.	2012 T2	évol.	2012 T3	évol.	2012 T4	évol.	évol/1 an
30 012	1,0%	29 903	-0,4%	29 655	-0,8%	29 458	-0,7%	-0,8%

2013 T1	évol.	2013 T2	évol.	2013 T3	évol.	2013 T4	évol.	évol/1 an
29 786	1,1%	29 480	-1,0%	29489	0,03%			

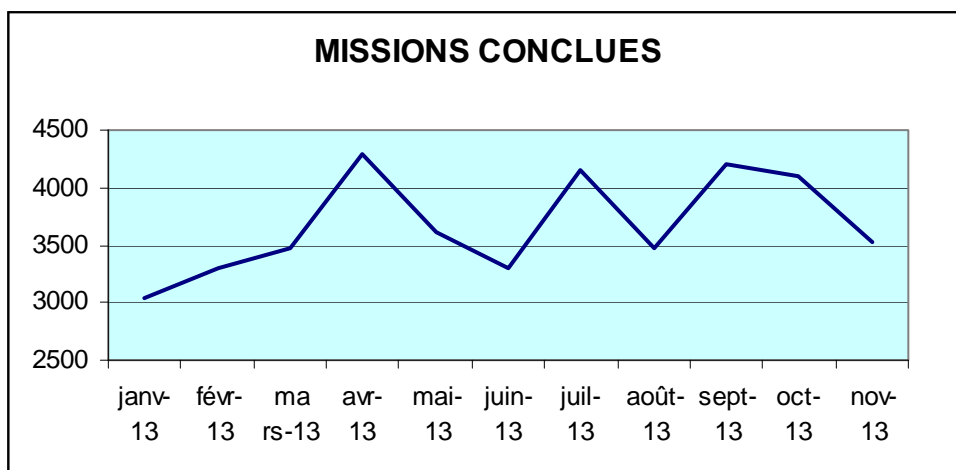


Source : Insee, estimations trimestrielles d'emploi marchand hors agriculture et particuliers employeurs



## INTERIM AU 3<sup>ème</sup> TRIMESTRE 2013

	février-13	avril-13	juin-13	août-13	octobre-13	novembre-13
<b>Missions conclues, en nombre</b>	3 294	4 283	3 304	3467	4108	3527
<b>Missions en activité, en nombre</b>	1 198	1 314	1 284	1292	1607,6	1584,4
<b>Durée moyenne des missions, en semaine</b>	1,31	1,28	1,57	1,73	1,36	1,72
<b>ETP (Equivalent Temps plein) en nombre</b>	1 030,0	1 207,3	1 145,7	1211,3	1613,2	1459,3
<b>ETP par A 5</b>						
Non renseigné	5	9	12	2	7	7
Agriculture, sylviculture et pêche	28	38	33	38	39	39
Industrie	439	477	504	550	740	648
Construction	222	239	250	201	337	320
Commerce, réparation d'automobiles et de motocycles	133	168	120	151	191	194
Tertiaire hors commerce	203	277	226	269	300	252
<b>Ensemble</b>	<b>1 030</b>	<b>1 207</b>	<b>1 146</b>	<b>1211</b>	<b>1613</b>	<b>1459</b>



# ORGANISMES AGREES SERVICE A LA PERSONNE



## Etat Mensuel d'Activité par Catégorie Juridique Campagne 01/2014

**Remarques :**

- La masse salariale mandataire correspond au cumul de la masse salariale des intervenants dont l'OSP établit les fiches de paie.
- La masse salariale totale correspond à la masse salariale globale des établissements, incluant personnel intervenant et non intervenant.
- Vous pouvez afficher la liste des EMA en double-cliquant sur le libellé d'une catégorie juridique.

Filter : UT32 Gers •

	Mandataire				Prestataire					
	Intervenants	Heures	Particuliers	Masse Salariale	Intervenants	dont salariés	Heures d'intervention	dont Heures salariées	Particuliers	Masse Salariale totale
Association In					99	99	2 574	2 574	142	28 202 €
Association lo	142	8 338	139	73 403 €	543	535	47 607	47 416	2 803	631 444 €
<b>Association</b>	<b>142</b>	<b>8 338</b>	<b>139</b>	<b>73 403 €</b>	<b>642</b>	<b>634</b>	<b>50 181</b>	<b>49 990</b>	<b>2 945</b>	<b>659 646 €</b>
Auto-					6		366		68	300 €
<b>Atte</b> <b>Entrepreneur</b>					<b>6</b>		<b>366</b>		<b>68</b>	<b>300 €</b>
Entrepreneur					6	2	370	173	72	2 374 €
Société par Ac	1	13	1	137 €	6	5	107	101	9	1 216 €
<b>Entreprise</b>	<b>1</b>	<b>13</b>	<b>1</b>	<b>137 €</b>	<b>12</b>	<b>7</b>	<b>477</b>	<b>274</b>	<b>81</b>	<b>3 590 €</b>
CCAS / CIAS					209	209	19 526	19 526	991	362 059 €
Commune ou					9	9	829	829	57	13 215 €
<b>Organisme public</b>					<b>218</b>	<b>218</b>	<b>20 355</b>	<b>20 355</b>	<b>1 048</b>	<b>375 274 €</b>
<b>Total</b>	<b>143</b>	<b>8 351</b>	<b>140</b>	<b>73 540 €</b>	<b>878</b>	<b>859</b>	<b>71 379</b>	<b>70 619</b>	<b>4 142</b>	<b>1 038 810 €</b>

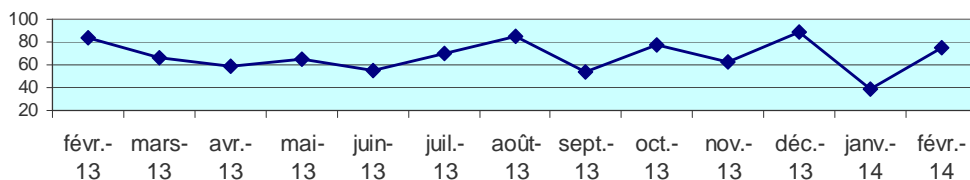
<b>Cumul des EMA déclarés par</b>	<b>41 organismes pour</b>	<b>41 implantations</b>
<b>sur un total de</b>	<b>112 organismes pour</b>	<b>117 implantations</b>

## RUPTURES CONVENTIONNELLES

	fev. 13	fev. 14	cumul 2014	evol. du cumul sur 1 an
Nombre de demandes d'homologation reçues	84	75	114	39,5%
Nombre de demandes homologuées	53	37	98	36,7%

source: Unité Territoriale du Gers - DIRECCTE Midi-Pyrénées

homologation reçues

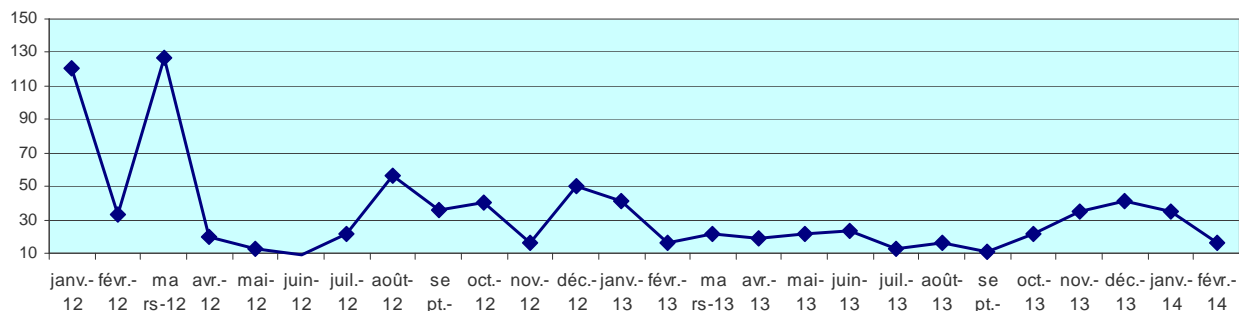


## LICENCIEMENTS ECONOMIQUES

	fev. 13	fev. 14	cumul 2014	evol. du cumul sur 1 an
Nombre de licenciements enregistrés	16	16	51	-11,8%

source: Unité Territoriale du Gers - DIRECCTE Midi-Pyrénées

LICENCIEMENTS ENREGISTRES



## CONTRATS D'APPRENTISSAGE

	2011	évol.	2012	évol.	2 013	évol.	2 014
<b>Nb.de contrats d'apprentissage enregistrés dans le secteur privé (agriculture, commerce, industrie, artisanat)</b>	<b>651</b>	<b>-11,8%</b>	<b>721</b>	<b>10,8%</b>	<b>699</b>	<b>-3,1%</b>	<b>15</b>
<b>Nb.de contrats d'apprentissage enregistrés dans le secteur public (mairies, hôpitaux, collectivités ...)</b>	<b>22</b>	<b>57,1%</b>	<b>14</b>	<b>-36,4%</b>	<b>17</b>	<b>21,4%</b>	<b>2</b>

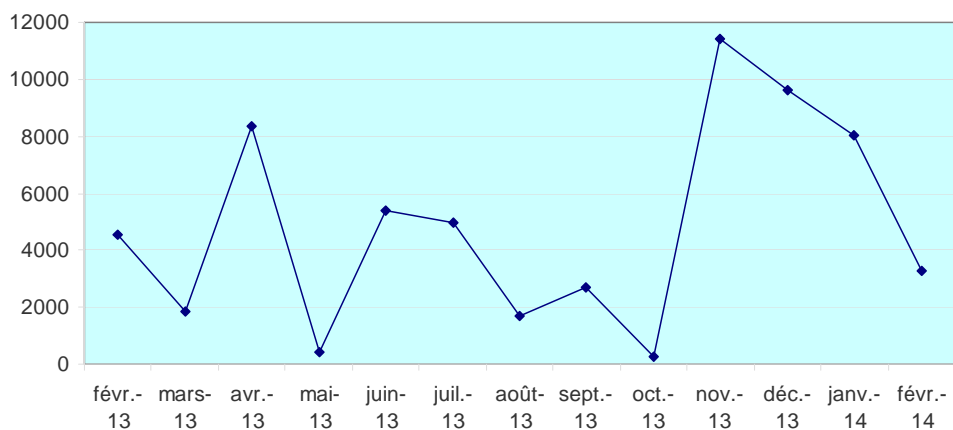
sources: chambre de commerce, chambre des métiers, chambre d'agriculture

## ACTIVITE PARTIELLE

	janv.-14	févr.-14										Cumul 2014	évolution du cumul sur 1 an
Chômage partiel-heures demandées	8 033	3 270										11 303	-64,5%
Entreprises	8	2										10	-130,0%
salariés concernés	19	6										25	-228,0%

source: Unité Territoriale du Gers - DIRECCTE Midi-Pyrénées

### HEURES DEMANDEES



# CONTRAT UNIQUE D'INSERTION – EMPLOIS D'AVENIR

25/02/2014

Départements	CUI					
	CAE			CIE		
	Objectifs	Prescription	Taux de réalisation	Objectifs	Prescription	Taux de réalisation
<b>09 Ariège</b>	469	114	24%	48	20	42%
<b>12 Aveyron</b>	429	102	24%	61	36	59%
<b>31 Haute-Garonne</b>	2 529	499	20%	333	196	59%
<b>32 Gers</b>	365	78	21%	53	35	66%
<b>46 Lot</b>	357	76	21%	60	33	55%
<b>65 Hautes-Pyrénées</b>	617	132	21%	71	45	63%
<b>81 Tarn</b>	878	193	22%	147	100	68%
<b>82 Tarn et Garonne</b>	691	137	20%	91	44	48%
<b>Midi-Pyrénées</b>	<b>6 335</b>	<b>1 331</b>	<b>21%</b>	<b>864</b>	<b>509</b>	<b>59%</b>

25/02/2014

Départements	EAV					
	Objectifs	Prescription	<i>Dont secteur non marchand</i>	<i>Dont secteur marchand</i>	Taux de réalisation	<i>part secteur marchand</i>
<b>09 Ariège</b>	108	47	28	19	44%	40%
<b>12 Aveyron</b>	120	82	71	11	68%	13%
<b>31 Haute-Garonne</b>	711	191	153	38	27%	20%
<b>32 Gers</b>	92	47	34	13	51%	28%
<b>46 Lot</b>	114	48	34	14	42%	29%
<b>65 Hautes-Pyrénées</b>	174	65	44	21	37%	32%
<b>81 Tarn</b>	247	102	68	34	41%	33%
<b>82 Tarn et Garonne</b>	140	50	37	13	36%	26%
<b>Midi-Pyrénées</b>	<b>1 706</b>	<b>632</b>	<b>469</b>	<b>163</b>	<b>37%</b>	<b>26%</b>

Source: ASP