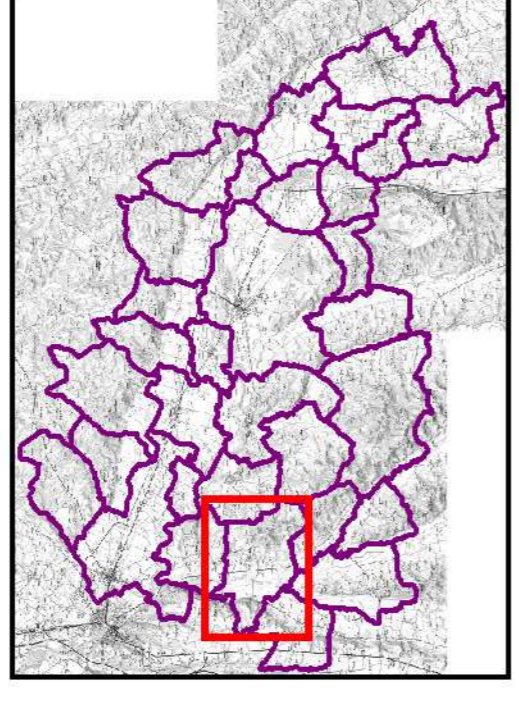


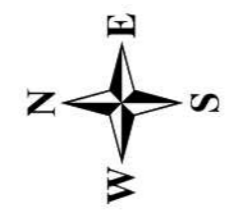
Légende :

- Lit ordinaire
- Crue très fréquente (d'ordre annuel)
- Crue fréquente (retour de 5 à 15 ans)
- Crue exceptionnelle
- Plan d'eau
- Digue du plan d'eau
- Remblai
- Encaissant (limite extrême des crues historiques)
- de pente abrupte
- de pente faible
- Chenal de crue
- Repère de crue
- Digue
- Remblai

Plan de Situation



Vue d'ensemble



Echelle: 1/10 000

INDICE	DATE	D	C	MODIFICATION
A	05/2017	GCe	LBh	Carte initiale
B	09/2017	GLs	LBh	Intégration remarques DDT32
C	12/2017	GLs	LBh	Reprises locales
D	11/2018	GCe	LBh	Intégration remarques commune
Établi et contrôlé				
		Par	LBH	Le

