

MIDI-PYRENEES



DIRECCTE

Direction Régionale des Entreprises, de la Concurrence et de la Consommation, du Travail et de l'Emploi

APERCU MENSUEL SUR LE MARCHE DU TRAVAIL ET L'EMPLOI DANS LE DEPARTEMENT DU GERS

NOVEMBRE 2013



gersemploi.com

MARCHE DU TRAVAIL

Synthèse.....	3
Taux de chômage.....	4
Évolution de la Demande d'Emploi en Fin de Mois	5
Entrées et Sorties de Pôle emploi / Offres d'emploi collectées.....	6
Revenu de Solidarité Active.....	7

SITUATION DE L'EMPLOI

Emploi salarié.....	8
Intérim.....	9
Organismes Agréés Service à la Personne.....	10
Ruptures conventionnelles du contrat de travail / Licenciements économiques.....	11
Apprentissage / Chômage partiel.....	12
Contrat Unique d'Insertion / Emplois d'Avenir.....	13

SYNTHESE MARCHE DU TRAVAIL

Le taux de chômage du département du Gers s'établit à 8,7% au 2^{ème} trimestre 2013, enregistrant une hausse de 0,3 point par rapport au trimestre précédent. Il reste inférieur à celui de Midi-Pyrénées (10,7%).

Le nombre de demandeurs d'emploi de catégorie A (7.289 fin nov. 2013) varie fin novembre 2013 par rapport à fin octobre 2013 entre -1,5% et + 0,4% : Ariège (+0,3%), Aveyron (-0,2%), Haute-Garonne (-0,3%), **Gers (+0,3%)**, Lot (-0,3 %), Hautes-Pyrénées (-1,5%), Tarn (+0,4%), Tarn-et-Garonne (-0,5%).

Le nombre de demandeurs d'emploi de catégories ABC (11.625 à fin nov. 2013) diminue de -0,8% sur un mois et augmente de 8,1% sur un an, hausse plus importante que celle de la région Midi-Pyrénées qui s'établit à 6,7%.

Le nombre des demandeurs inscrits depuis plus d'un en catégories ABC diminue de -0,2% sur un mois (+21,9% sur un an).

Le nombre des inscrits depuis moins d'un an diminue de -0,1% sur un mois (+ 0,4% sur un an).

Répartition des demandeurs d'emploi (données brutes)

Toutes catégories confondues (A: 7.350, B: 1.818, C: 2.368, D: 816, E:1.273) le nombre de demandeurs inscrits à fin nov. 2013 s'établit à 13.895, enregistrant une hausse de 0,8% sur un mois (+ 7,1% sur un an).

Entrées et Sorties de Pôle emploi

Sur les 1.144 sorties (+7,0% sur un an) 50,3% le sont pour défaut d'actualisation et radiation, 21,9% pour reprise d'emploi et 9,6% pour motif non précisé.

Sur les 1.154 entrées (-4,9% sur un an) 37,2% le sont pour des motifs non précisés, 32,3% pour fin de contrat à durée déterminée, 8,5% pour licenciement et 6,0% pour rupture conventionnelle du contrat de travail.

Offres d'emploi collectées au cours du mois

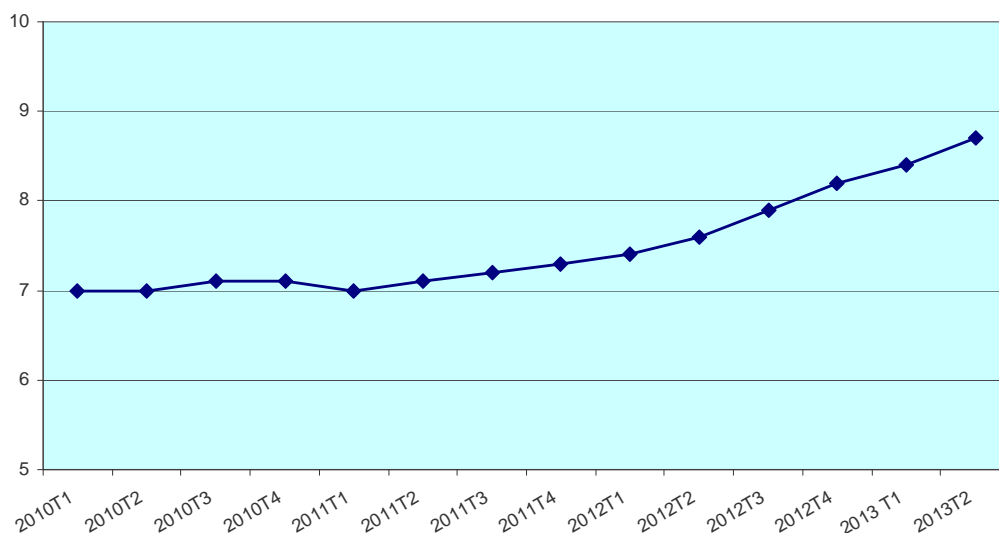
Au mois de novembre. 2013, les offres collectées sont en baisse de 13,7% en données cumulées sur un an.

Les offres d'emplois durables déposées en nov. 2013 sont majoritaires (54,1%).

TAUX DE CHOMAGE

Taux de chômage CVS	2010				2011				2012				2013		Evol, s/ 1 trimestre en points	Evol, s/ 1 an en points	
	T1	T2	T3	T4	T1	T2	T3	T4	T1	T2	T3	T4	T1	T2			
à jour au 2ème trimestre 2013																	
En moyenne trimestrielle																	
ARIEGE	10,8	10,9	11,0	10,9	10,8	10,8	11,3	11,7	12,1	12,4	12,3	12,8	13,3	13,6	0,3	1,2	
AVEYRON	6,6	6,7	6,6	6,6	6,5	6,4	6,5	6,7	6,8	7,2	7,4	7,6	7,9	8,2	0,3	0,9	
HAUTE-GARONNE	9,5	9,5	9,5	9,5	9,4	9,3	9,4	9,6	9,8	10,0	10,1	10,2	10,5	10,6	0,1	0,6	
GERS	7,0	7,0	7,1	7,1	7,0	7,1	7,2	7,3	7,4	7,6	7,9	8,2	8,4	8,7	0,3	0,9	
LOT	8,6	8,4	8,5	8,6	8,7	8,8	9,1	9,3	9,5	9,7	9,8	10,0	10,1	10,2	0,1	0,7	
HAUTES-PYRENEES	10,5	10,3	10,5	10,3	10,4	10,4	10,5	10,7	11,0	11,4	11,6	11,8	11,8	12,2	0,4	1,1	
TARN	10,0	10,1	10,2	10,2	10,2	10,2	10,4	10,7	10,9	11,0	11,1	11,3	11,4	11,6	0,2	0,6	
TARN-ET-GARONNE	10,3	10,3	10,4	10,1	10,2	10,0	10,5	10,7	10,9	11,0	11,0	11,2	11,7	12,1	0,4	0,5	
MIDI-PYRENEES	9,3	9,3	9,3	9,3	9,3	9,2	9,4	9,6	9,8	10,0	10,1	10,3	10,6	10,7	0,1	0,7	
FRANCE METROPOLITAINE	9,4	9,3	9,3	9,2	9,1	9,1	9,2	9,3	9,5	9,8	9,9	10,1	10,4	10,5	0,1	0,8	

Source : Dares/Insee



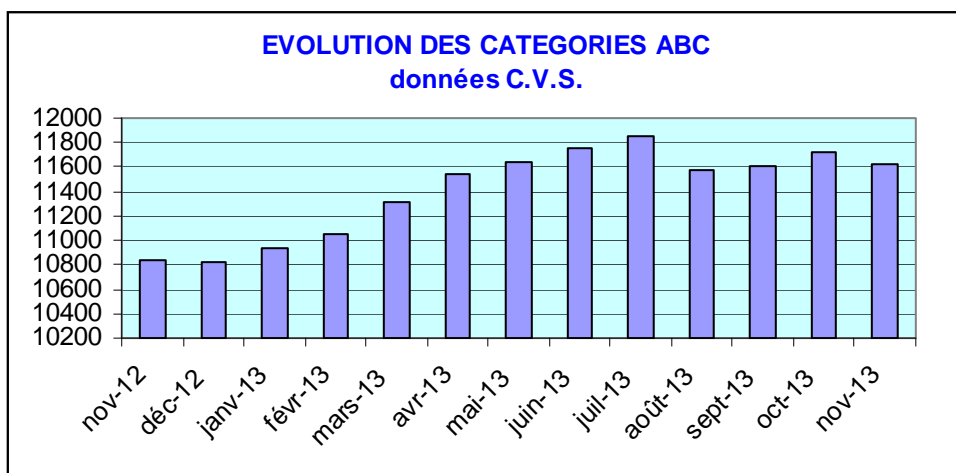
Le taux de chômage au 2^{ème} trimestre 2013 s'établit à 8,7%, enregistrant une hausse de 0,3 point par rapport au trimestre précédent.

EVOLUTION DE LA DEMANDE D'EMPLOI

source: STMT, Pôle emploi, DARES

Données CVS	Ariège	Aveyron	Haute-Garonne	Gers	Lot	Hautes-Pyrénées	Tarn	Tarn-et-Garonne	Midi-Pyrénées
DEFM catégories A,B,C	12 742	15 112	116 675	11 625	11 591	18 850	30 161	21 204	237 961
<i>Evolution sur un mois</i>	-0,1%	-0,3%	-0,5%	-0,8%	-1,0%	-1,5%	-0,7%	-0,9%	-0,6%
Dont catégorie A	8 781	9 650	74 978	7 289	7 675	12 803	19 924	13 604	154 705
<i>Evolution sur un mois</i>	0,3%	-0,2%	-0,3%	0,3%	-0,3%	-1,5%	0,4%	-0,5%	-0,3%

Données Brutes	Ariège	Aveyron	Haute-Garonne	Gers	Lot	Hautes-Pyrénées	Tarn	Tarn-et-Garonne	Midi-Pyrénées
DEFM catégories A,B,C	13 034	15 731	118 852	11 806	11 938	20 553	30 587	21 464	243 965
<i>Evolution sur un an</i>	5,0%	7,7%	7,9%	8,1%	2,8%	4,7%	4,6%	6,9%	6,7%
Dont catégorie A	9 201	10 305	76 371	7 350	8 091	14 528	20 387	13 823	160 056
<i>Evolution sur un an</i>	4,7%	5,9%	9,2%	8,2%	3,1%	5,9%	5,0%	6,0%	7,2%
Dont 00 Femmes	52,6	52,9	52,1	53,3	52,4	53,5	51,7	53,4	52,5
Dont 00 Jeunes < 25 ans	15,0	17,8	15,7	16,3	15,3	15,4	17,1	16,1	16,0
Dont 00 DELD	42,5	37,2	40,6	39,5	41,9	37,6	44,0	42,9	40,9



Le nombre de demandeurs d'emploi inscrits à Pôle emploi en catégories A, B, C (données C.V.S.) s'établit à 11.625 fin novembre 2013. Ce nombre diminue de -0,8% sur un mois et augmente de 7,3% sur un an, hausse plus importante que Midi-Pyrénées (6,7%).

S'agissant des catégories ABC par département, le nombre de demandeurs d'emploi varie fin novembre 2013 par rapport à fin octobre 2013 entre -1,5% et -0,1% : Ariège (-0,1%), Aveyron (-0,3%), Haute-Garonne (-0,5%), **Gers (-0,8%)**, Lot (-1,0%), Hautes-Pyrénées (-1,5%), Tarn (-0,7%), Tarn-et-Garonne (-0,9%).

Le nombre de demandeurs d'emploi inscrits depuis plus d'un an en catégories A,B,C,(données C.V.S.) diminue de - 0,2% sur un mois (+ 21,9% sur un an). Le nombre d'inscrits depuis moins d'un an diminue de - 0,1% (+ 0,4% sur un an).

Toutes catégories confondues (A: 7.350, B: 1.818, C: 2.638, D: 816, E:1.273) le nombre de demandeurs inscrits à fin novembre 2013 s'établit à 13.895 (données brutes) enregistrant une hausse de 0,8% sur un mois (+ 7,1% sur un an).

ENTREES/SORTIES DE POLE EMPLOI

Données Brutes	Ariège	Aveyron	Haute-Garonne	Gers	Lot	Hautes-Pyrénées	Tarn	Tarn-et-Garonne	Midi-Pyrénées
Entrées à Pôle emploi (catégories A,B,C)	1 292	1 762	11 731	1 154	1 239	2 433	2 561	2 095	24 267
Evolution sur un an	-2,0%	-6,1%	-5,3%	-4,9%	-4,0%	-5,9%	-7,9%	-2,6%	-5,2%
Sorties de Pôle emploi (catégories A,B,C)	1 264	1 600	12 375	1 144	1 154	1 909	2 794	2 061	24 224
Evolution sur un an	6,3%	-6,8%	2,2%	7,0%	12,3%	-4,1%	0,5%	12,5%	2,5%

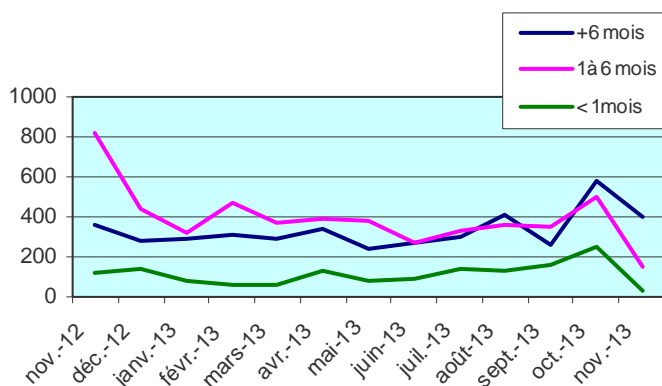
source: STMT, Pôle emploi, DARES

Sur les 1.144 sorties (+ 7,0% sur un an) 50,3% le sont pour défaut d'actualisation et radiation, 21,9% pour reprise d'emploi et 9,6% pour motif non précisé.

Sur les 1.154 entrées (- 4,9% sur un an) 37,2% le sont pour des motifs non précisés, 32,3% pour fin de contrat à durée déterminée, 8,5% pour licenciement et 6,0% pour rupture conventionnelle du contrat de travail.

OFFRES D'EMPLOI COLLECTEES

Catégories d'offres	cumul à fin nov 2012	cumul à fin nov 2013	Variation
Emploi durable > 6mois	3505	3635	3,7%
Emploi temporaire 1 à 6 mois	4974	3920	-21,2%
Emploi occasionnel < 1 mois	1693	1222	-27,8%
Total	10172	8777	-13,7%



**Au mois de novembre 2013, les offres collectées sont en baisse de 13,7% en données cumulées sur un an.
Les offres d'emplois durables déposées en novembre 2013 sont majoritaires (54,1%).**

REVENU DE SOLIDARITE ACTIVE

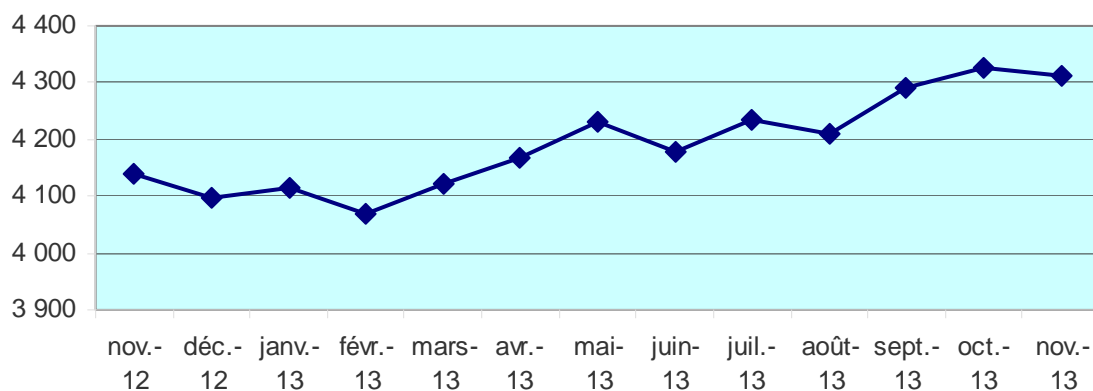
sources: CAF et MSA du Gers

	janv-13	févr-13	mars-13	avr-13	mai-13	juin-13	juil-13	août-13	sept-13	oct-13	nov-13	#####
CAF (activité)	1011	975	952	995	994	1002	995	1011	1031	1075	1030	
CAF (socle)	2186	2186	2240	2244	2305	2322	2368	2293	2326	2320	2336	
CAF (socle+activité)	624	611	614	625	610	603	598	605	620	629	628	

MSA (activité)	108	118	127	119	127	102	107	124	130	126	128	
MSA (socle)	84	86	88	87	97	71	90	95	103	97	96	
MSA (socle+activité)	101	92	101	96	97	78	78	83	81	80	95	

TOTAL	4114	4068	4122	4166	4230	4178	4236	4211	4291	4327	4313	
--------------	-------------	-------------	-------------	-------------	-------------	-------------	-------------	-------------	-------------	-------------	-------------	--

Ensemble des bénéficiaires



L'ensemble des bénéficiaires augmente de 4,2% sur un an.

Le nombre des bénéficiaires CAF augmente de 4,0% sur un an, celui des bénéficiaires MSA de 7,0%.

EMPLOI SALARIE

Source : Insee - Estimations d'emploi salarié dans les secteurs essentiellement marchands, hors agriculture

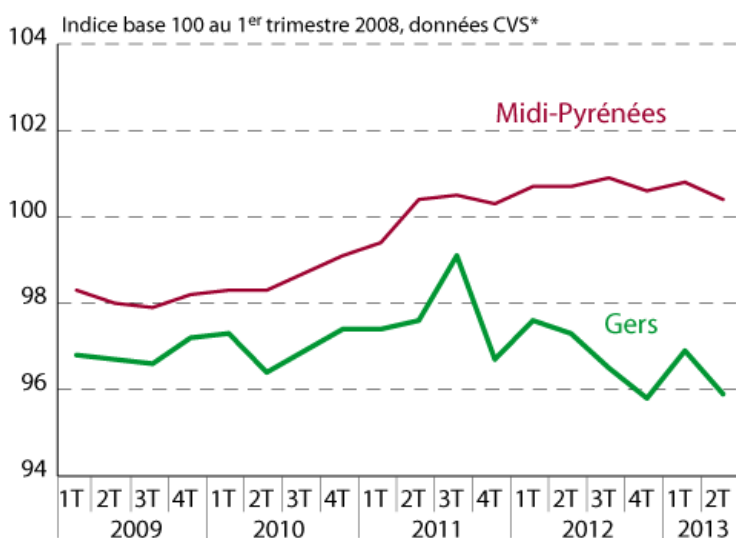
2010 T1	évol.	2010 T2	évol.	2010 T3	évol.	2010 T4	évol.	évol/1 an
29 889	0,1%	29 624	-0,9%	29 766	0,5%	29 930	0,5%	0,2%

2011 T1	évol.	2011 T2	évol.	2011 T3	évol.	2011 T4	évol.	évol/1 an
29 941	0,0%	29 995	0,2%	30 465	1,6%	29 703	-2,5%	-0,8%

2012 T1	évol.	2012 T2	évol.	2012 T3	évol.	2012 T4	évol.	évol/1 an
30 008	1,0%	29 894	-0,4%	29 662	-0,8%	29 458	-0,7%	-0,8%

2013 T1	évol.	2013 T2	évol.	2013 T3	évol.	2013 T4	évol.	évol/1 an
29 785	1,1%	29 486	-1,0%					

Estimation trimestrielle de l'emploi salarié



Source : Insee, estimations trimestrielles d'emploi marchand hors agriculture et particuliers employeurs

Dans le Gers, l'emploi salarié dans les secteurs marchands non agricoles est stable au cours du 1^{er} semestre 2013, en données corrigées des valeurs saisonnières, après avoir connu un recul début 2012. Les créations nettes d'emploi dans l'industrie et les services marchands compensent les pertes dans la construction et le commerce.

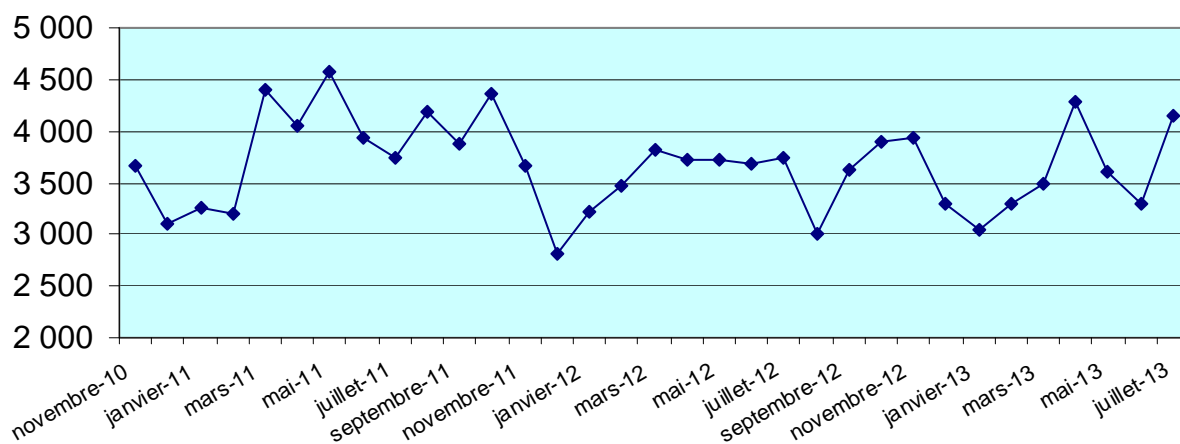
Sur un an, l'emploi salarié se replie sensiblement dans le Gers (- 1,4 %). Les destructions d'emploi touchent la plupart des grands secteurs d'activité. Seule l'industrie résiste.

Au niveau régional, l'emploi salarié marchand non agricole recule de 0,4 % sur un an, contre - 0,9 % en France métropolitaine

INTERIM AU 2^{ème} TRIMESTRE 2013

	janv.-13	févr.-13	mars-13	avr.-13	mai-13	juin-13	juil.-13	evol/ 1 an
Missions conclues, en nombre	3038	3294	3481	4283	3613	3304	4149	10,8%
Missions en activité, en nombre	1069	1198	1279	1314	1292	1284	1573	5,5%
Durée moyenne des missions, en semaine	1,17	1,31	1,51	1,28	1,37	1,57	1,56	-5,5%
ETP (Equivalent Temps plein) en nombre	991,0	1030,0	1166,3	1207,3	1219,0	1145,7	1523,6	5,3%
ETP par A 5								
Non renseigné	13	5	1	9	10	12	4	-42,1%
Agriculture, sylviculture et pêche	33	28	30	38	33	33	38	37,0%
Industrie	434	439	487	477	558	504	647	17,0%
Construction	201	222	215	239	230	250	327	-4,7%
Commerce, réparation d'automobiles et de motocycles	143	133	168	168	134	120	187	1,4%
Tertiaire hors commerce	167	203	264	277	255	226	321	-3,2%
Ensemble	991	1030	1166	1207	1219	1146	1524	5,3%

Missions conclues



ORGANISMES AGREES SERVICE A LA PERSONNE



Etat Mensuel d'Activité par Catégorie Juridique Campagne 11/2013

Remarques :

- La masse salariale mandataire correspond au cumul de la masse salariale des intervenants dont l'OSP établit les fiches de paie.
- La masse salariale totale correspond à la masse salariale globale des établissements, incluant personnel intervenant et non intervenant.
- Vous pouvez afficher la liste des EMA en double-cliquant sur le libellé d'une catégorie juridique.

Filter : UT32 Gers •

	Mandataire				Prestataire				
	Intervenants	Heures	Particuliers	Masse Salariale	Intervenants	dont salariés	Heures d'intervention	dont Heures salariées	Particuliers
Association Intermédiaire					119	119	2 722	2 722	186
Association loi 1901	7	90	6	778 €	53	53	5 062	5 062	304
Association	7	90	6	778 €	172	172	7 784	7 784	490
Auto-entrepreneur					5		217		57
Auto-entrepreneur					5		217		57
Entrepreneur Individuel					7	1	318	3	32
Société par Actions Simplifiée (SAS)	2	15	2	137 €	5	4	105	97	15
Entreprise	2	15	2	137 €	12	5	423	100	47
CCAS / CIAS					222	222	21 002	16 533	1 125
Commune ou communauté de communes					9	9	847	847	55
Organisme public					231	231	21 849	17 380	1 180
Total	9	105	8	915 €	420	408	30 273	25 264	1 774

Cumul des EMA déclarés par 28 organismes pour 28 implantations
sur un total de 116 organismes pour 121 implantations

03/01/2014

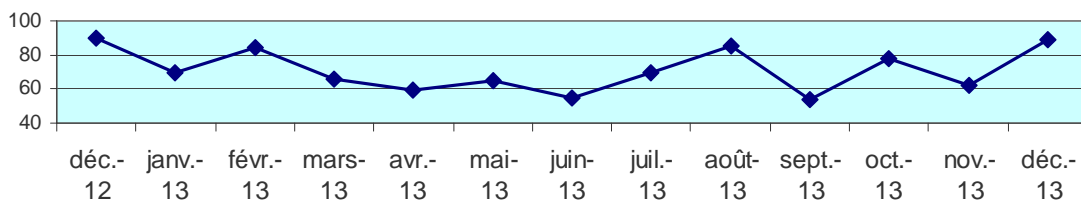
Etat Mensuel d'Activité par Catégorie Juridique - Campagne 11/2013

RUPTURES CONVENTIONNELLES

	dec 12	dec 13	cumul 2013	evol. du cumul sur 1 an
Nombre de demandes d'homologation reçues	90	89	837	20,6%
Nombre de demandes homologuées	87	66	710	16,8%

source: Unité Territoriale du Gers - DIRECCTE Midi-Pyrénées

homologation reçues

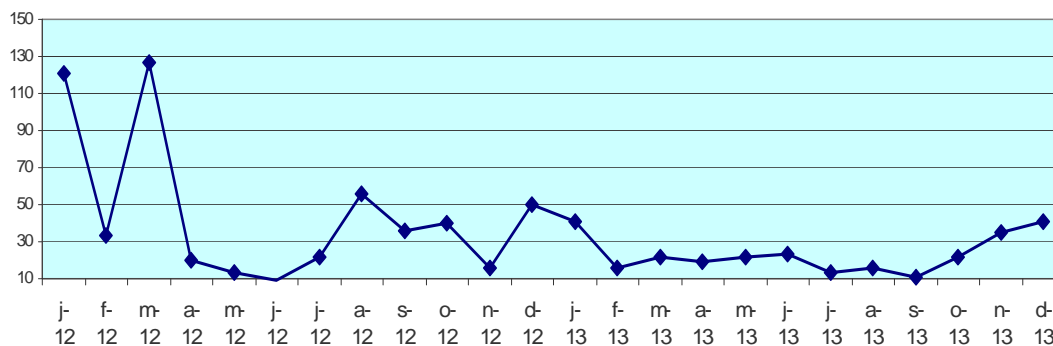


LICENCIEMENTS ECONOMIQUES

	dec. 12	dec. 13	cumul 2013	evol. du cumul sur 1 an
Nombre de licenciements enregistrés	50	41	281	-48,3%

source: Unité Territoriale du Gers - DIRECCTE Midi-Pyrénées:

LICENCIEMENTS ENREGISTRES



CONTRATS D'APPRENTISSAGE

	2011	évol.	2012	évol.	2 013	évol.
Nb.de contrats d'apprentissage enregistrés dans le secteur privé (agriculture, commerce, industrie, artisanat)	651	-11,8%	721	10,8%	699	-3,1%
Nb.de contrats d'apprentissage enregistrés dans le secteur public (mairies, hôpitaux, collectivités ...)	22	57,1%	14	-36,4%	17	21,4%

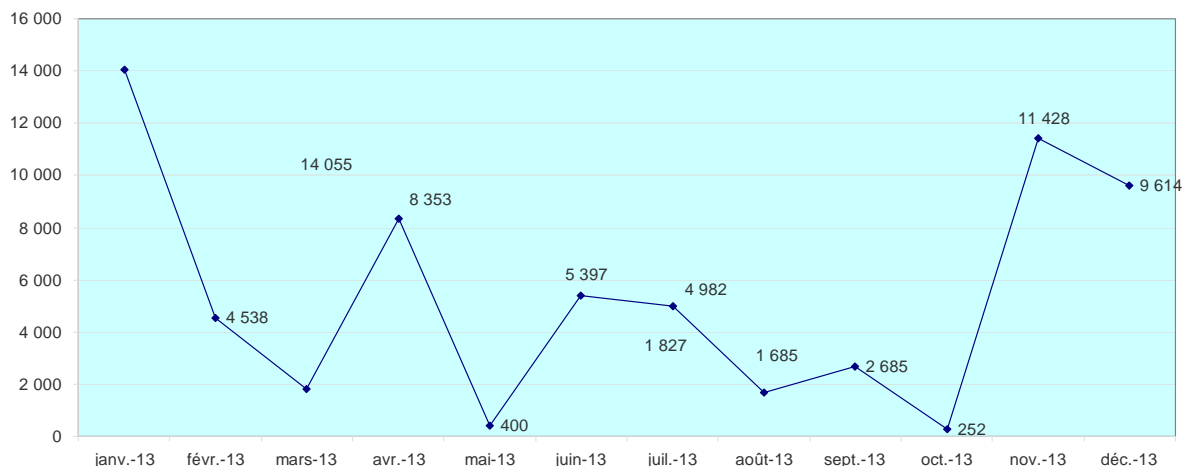
sources: chambre de commerce, chambre des métiers, chambre d'agriculture

CHOMAGE PARTIEL

	janv.-13	févr.-13	mars-13	avr.-13	mai-13	juin-13	juil.-13	août-13	sept.-13	oct.-13	nov.-13	déc.-13	TOATL 2013
Chômage partiel-heures demandées	14 055	4 538	1 827	8 353	400	5 397	4 982	1 685	2 685	252	11 428	9 614	65 216
Entreprises	11	12	4	5	5	7	5	4	4	1	6	9	73
salariés concernés	57	25	9	11	19	30	19	5	23	1	47	38	284

source: Unité Territoriale du Gers - DIRECCTE Midi-Pyrénées

HEURES DEMANDEES



CONTRAT UNIQUE D'INSERTION – EMPLOIS D'AVENIR

17/12/2013

Départements	CUI					
	CAE			CIE		
	Objectifs	Prescription	Taux de réalisation	Objectifs	Prescription	Taux de réalisation
09 Ariège	1 170	1 168	100%	124	117	94%
12 Aveyron	1 096	1 003	92%	157	144	92%
31 Haute-Garonne	6 255	4 414	71%	842	744	88%
32 Gers	992	872	88%	132	144	109%
46 Lot	947	803	85%	151	148	98%
65 Hautes-Pyrénées	1 696	1 509	89%	179	181	101%
81 Tarn	2 315	1 861	80%	372	440	118%
82 Tarn et Garonne	1 808	1 708	94%	229	236	103%
Midi-Pyrénées	16 279	13 338	82%	2186	2 154	99%

17/12/2013

Départements	EAV 2012-2013					
	Objectifs	Prescription	<i>Dont secteur non marchand</i>	<i>Dont secteur marchand</i>	Taux de réalisation	<i>part secteur marchand</i>
09 Ariège	232	299	266	33	129%	11%
12 Aveyron	256	413	306	107	161%	26%
31 Haute-Garonne	1 519	1 426	1 277	149	94%	10%
32 Gers	197	267	223	44	136%	16%
46 Lot	243	342	295	47	141%	14%
65 Hautes-Pyrénées	372	463	391	72	124%	16%
81 Tarn	528	661	492	169	125%	26%
82 Tarn et Garonne	299	343	291	52	115%	15%
Midi-Pyrénées	3 646	4 214	3 541	673	116%	16%

Source: ASP