

LA CONSTRUCTION DANS LE GERS

3^{ème} trimestre 2013

Les autorisations de logements et de locaux dans le Gers sont en baisse ce dernier trimestre. Par contre sur les douze derniers mois, elles sont en hausse. Le nombre de logements commencés augmente sur le trimestre mais diminue au cours de l'année écoulée. Les ouvertures de chantiers de locaux sont en hausse tant sur le trimestre que sur l'année.

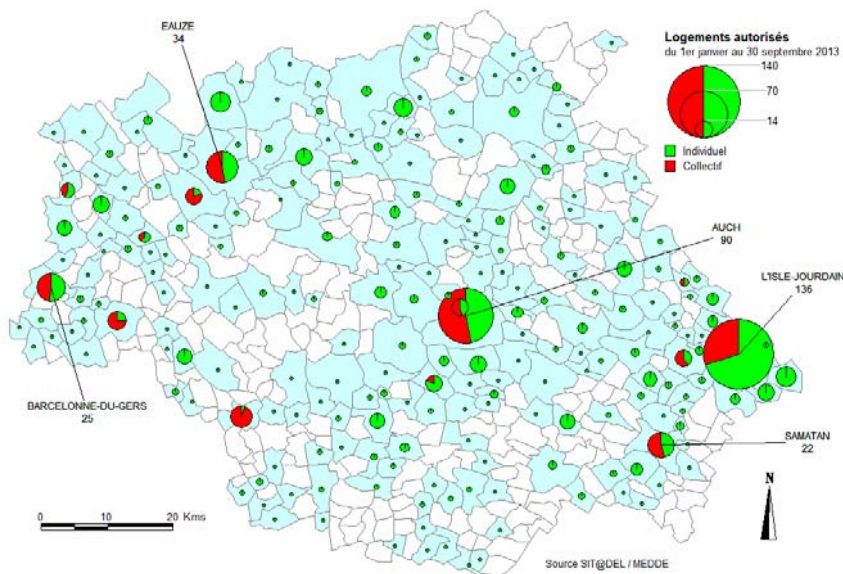
Jean-Marc SABATHÉ,
Préfet du Gers

LES LOGEMENTS AUTORISÉS

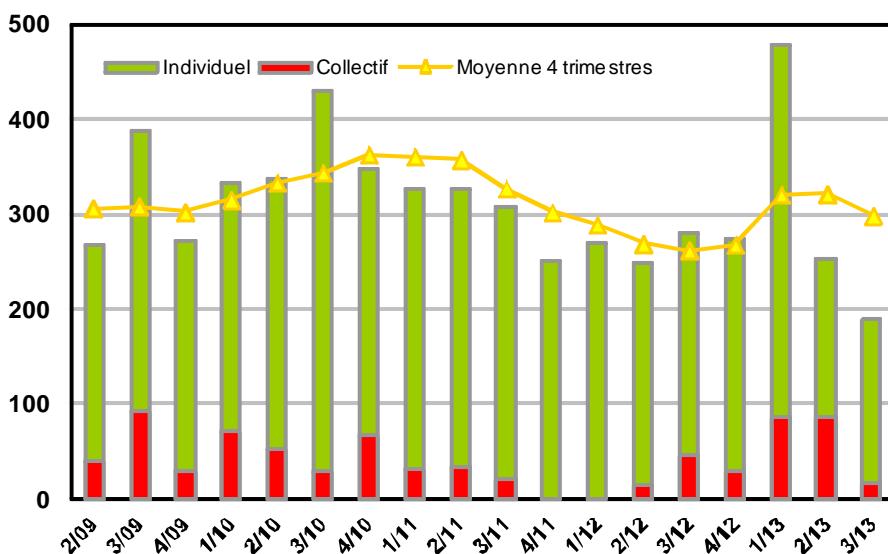
Le nombre de logements autorisés dans le Gers (*construction neuve, hors extension et changement de destination*) au 3^{ème} trimestre 2013 a baissé de 25,3 % par rapport au trimestre précédent, avec **189** logements enregistrés, ce qui représente 3,2 % des autorisations régionales.

Au niveau régional, la tendance du trimestre est à la hausse (10,2 %).

Les logements en résidence avec services ne sont pas pris en compte dans les chiffres (43 dans le Gers ce trimestre).



les communes en blanc n'ont enregistré aucune autorisation de construire

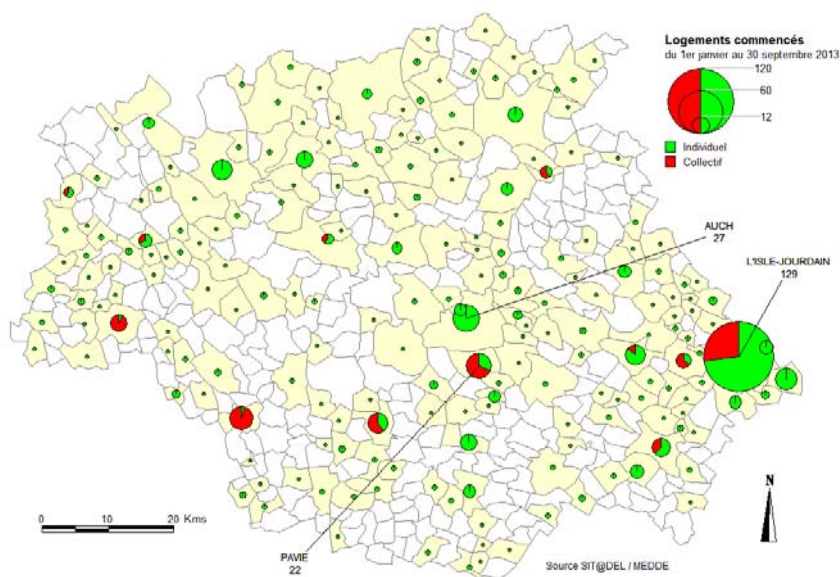


Les douze derniers mois sont marqués pour le département du Gers par une hausse de **13,90 %**. Elle est essentiellement due à la hausse des logements collectifs.

Au niveau régional, on observe une baisse sur les douze derniers mois de 22,43 %, avec 24 379 logements autorisés.

Nombre de logements autorisés	3 ^{ème} trimestre 2013	du 1 ^{er} octobre 2011 au 30 septembre 2012	du 1 ^{er} octobre 2012 au 30 septembre 2013	Evolution annuelle
Individuel	173	989	979	- 1,01 %
Collectif	16	61	217	255,74 %
Total	189	1 050	1 196	13,90 %

LES LOGEMENTS COMMENCÉS



Au cours du 3^{ème} trimestre 2013, le nombre d'ouverture de chantiers de logements dans le Gers est en hausse de 25,24 % par rapport au trimestre précédent avec **263** déclarations enregistrées, ce qui représente 5,82 % des enregistrements régionaux.

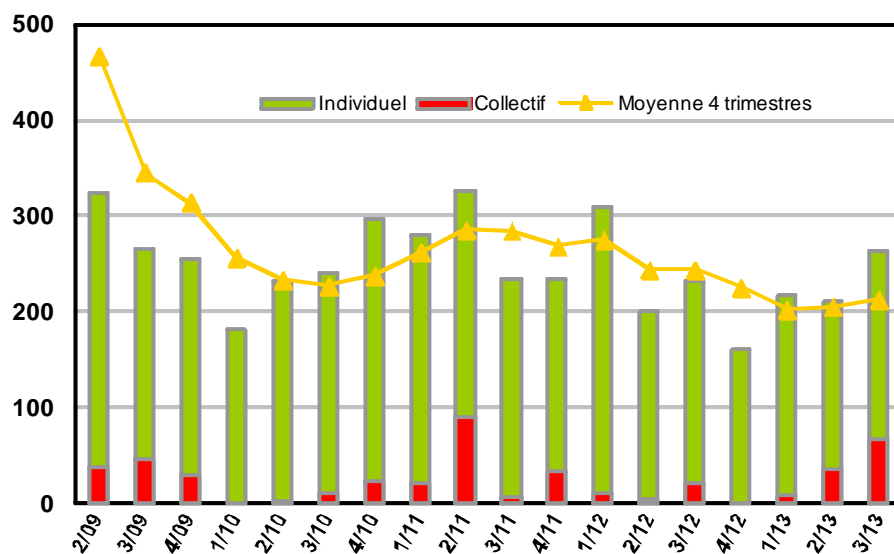
Au niveau régional, la tendance du trimestre est aussi à la baisse (1,48 %).

Les logements en résidence avec services ne sont pas pris en compte dans les chiffres. (2 dans le Gers ce trimestre)

les communes en blanc n'ont enregistré aucune déclaration d'ouverture de chantier

On note, dans le département, sur les douze derniers mois, une baisse de 12,54 % avec **851** logements commencés.

Au niveau régional, on constate aussi une baisse de 18,40 % avec 21 644 logements déclarés commencés sur un an.



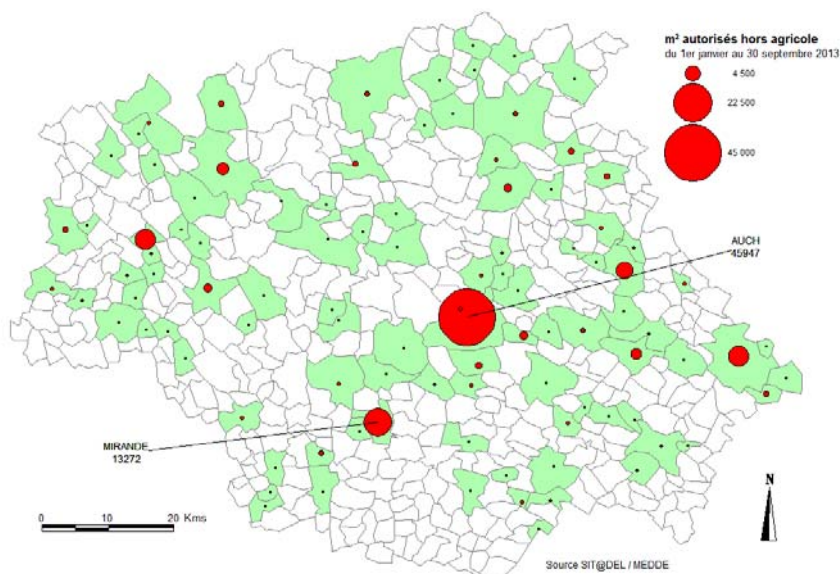
Nombre de logements commencés	3 ^{ème} trimestre 2013	du 1 ^{er} octobre 2011 au 30 septembre 2012	du 1 ^{er} octobre 2012 au septembre 2013	Evolution annuelle
Individuel	197	908	743	- 18,17 %
Collectif	66	65	108	66,15 %
Total	263	973	851	- 12,54 %

LES LOCAUX AUTORISÉS

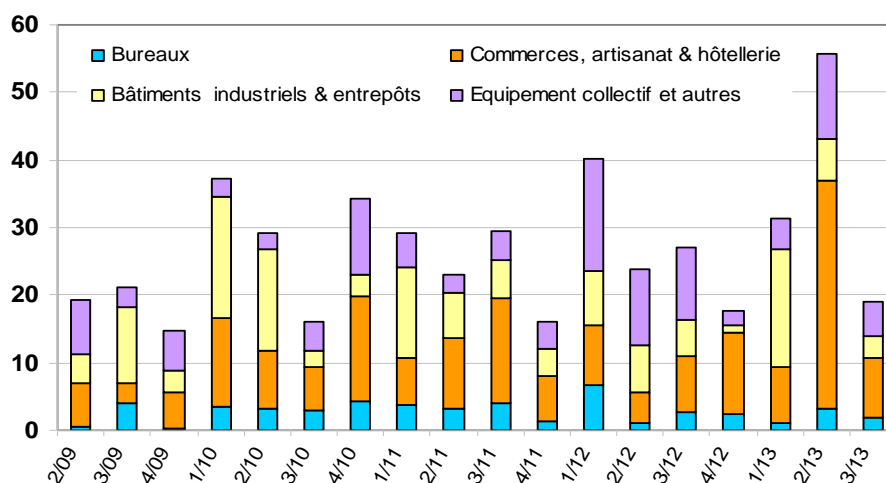
Dans le département, les autorisations de locaux, hors bâtiments agricoles, ont baissé au cours du 3^{ème} trimestre 2013 de 65,71%, avec **19 081 m²** autorisés et représentent 4,11 % des surfaces régionales autorisées. Cette forte baisse est due à l'autorisation d'un espace commercial de plus de 20 000 m² à Auch le trimestre précédent.

Au niveau régional, la tendance du trimestre est à la hausse (2,42 %).

NB : au vu du nombre relativement faible de m² de locaux autorisés dans le Gers, tout projet d'envergure aura une forte incidence sur la variation de ces chiffres d'une année sur l'autre. Ils sont donc à relativiser quant à leur évolution.



les communes en blanc n'ont enregistré aucune autorisation de construire

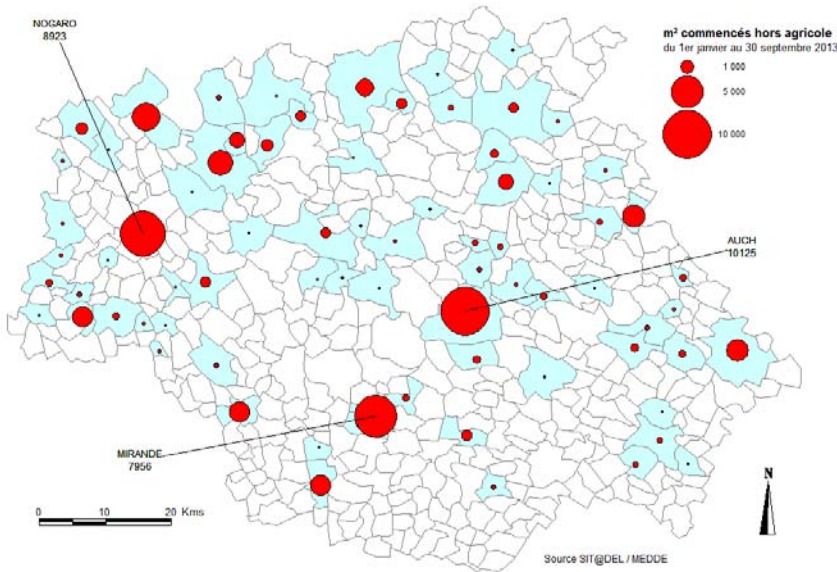


Les douze derniers mois enregistrent une hausse de 15,5 %, avec près de **123 900 m²** de locaux autorisés dans le département.

Au niveau régional, la baisse est de 6,17 %, avec plus de 1,791 million de m² de locaux autorisés au cours des douze derniers mois.

Milliers de m ² autorisés	3 ^{ème} trimestre 2013	du 1 ^{er} octobre 2011 au 30 septembre 2012	du 1 ^{er} octobre 2012 au 30 septembre 2013	Evolution annuelle
Bureaux	2,0	11,7	8,6	- 26,5 %
Commerces	8,7	28,5	63,1	121,5 %
Bâtiments industriels	3,2	24,4	27,4	12,2 %
Equipement collectif et autres	5,2	42,7	24,8	- 41,8 %
Total hors agricole	19,1	107,3	123,9	15,5 %

LES LOCAUX COMMENCÉS



On observe sur le 3^{ème} trimestre 2013 une hausse de 92,55 %, avec 25 527 m² de locaux, hors bâtiments agricoles, mis en chantier dans le département, soit 9,31 % des ouvertures de chantiers régionales.

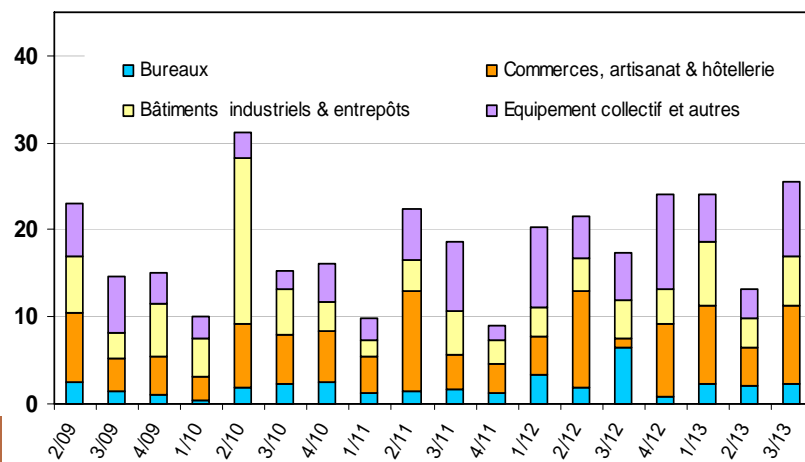
Au niveau régional, la tendance du trimestre est à la baisse (29,63 %).

NB : au vu du nombre relativement faible de m² de locaux autorisés dans le Gers, tout projet d'envergure aura une forte incidence sur la variation de ces chiffres d'une année sur l'autre. Ils sont donc à relativiser quant à leur évolution.


les communes en blanc n'ont enregistré aucune déclaration d'ouverture de chantier

On note sur les douze derniers mois une légère hausse de 27,1 %, avec 86 850 m² de locaux mis en chantier dans le Gers.

Au niveau régional, on observe au cours des douze derniers mois une baisse de 10,88 % avec 1 298 millier de m² de locaux commencés.



Milliers de m ² commencés	3 ^{ème} trimestre 2013	du 1 ^{er} octobre 2011 au 30 septembre 2012	du 1 ^{er} octobre 2012 au 30 septembre 2013	Evolution annuelle
Bureaux	2,3	12,9	7,5	- 42,0 %
Commerces	8,9	19,8	30,8	55,7 %
Bâtiments industriels	5,7	14,5	20,5	41,1 %
Equipement collectif et autres	8,6	21,1	28,1	33,0 %
Total hors agricole	25,5	68,3	86,9	27,1 %



Direction Départementale des Territoires
Information expertise et développement des territoires
19, place du Foirail
BP 342
32007 AUCH CEDEX
Tél. : 05.62.61.47.87 ou 05.62.61.46.02 - courriel ddt-iedt@gers.gouv.fr

