

MIDI-PYRENEES



DIRECCTE

Direction Régionale des Entreprises, de la Concurrence et de la Consommation, du Travail et de l'Emploi

APERCU MENSUEL SUR LE MARCHE DU TRAVAIL ET L'EMPLOI DANS LE DEPARTEMENT DU GERS

JUILLET 2013



gersemploi.com

MARCHE DU TRAVAIL

Synthèse.....	3
Taux de chômage.....	4
Évolution de la Demande d'Emploi en Fin de Mois	5
Entrées et Sorties de Pôle emploi / Offres d'emploi collectées.....	6
Revenu de Solidarité Active.....	7

SITUATION DE L'EMPLOI

Emploi salarié.....	8
Intérim.....	9
Organismes Agréés Service à la Personne.....	10
Ruptures conventionnelles du contrat de travail / Licenciements économiques.....	11
Apprentissage / Chômage partiel.....	12
Contrat Unique d'Insertion / Emplois d'Avenir.....	13

SYNTHESE MARCHE DU TRAVAIL

Le taux de chômage du département du Gers s'établit à 8,4% au 1^{er} trimestre 2013, enregistrant une hausse de 0,2 point par rapport au trimestre précédent. Il reste inférieur à celui de Midi-Pyrénées (10,6%).

Le nombre de demandeurs d'emploi de catégorie A (7.312 à fin juillet 2013) varie par rapport à fin juin 2013 entre - 3,4 % et stable : Ariège (- 0,9 %), Aveyron (- 2,0 %), Haute-Garonne (- 0,7 %), **Gers (- 3,4 %)**, Lot (- 1,8 %), Hautes-Pyrénées (stable), Tarn (- 1,4 %), Tarn-et-Garonne (- 1,9 %).

Le nombre de demandeurs d'emploi de catégories ABC (11.852 à fin juillet 2013) progresse de 0,8% sur un mois et de 13,9% sur un an, hausse plus importante que celle de la région Midi-Pyrénées qui s'établit à 9,7%.

Le nombre des demandeurs inscrits depuis plus d'un en catégorie ABC augmente de 3,8% sur un mois (+30,5% sur un an).

Le nombre des inscrits depuis moins d'un an diminue de 1,1% sur un mois mais augmente de 5,7% sur un an.

Répartition des demandeurs d'emploi (données brutes)

Toutes catégories confondues (A: 7.012, B: 1.713, C: 2.799, D: 483, E:1.096) le nombre de demandeurs inscrits à fin juillet 2013 s'établit à 13.103, enregistrant une hausse de 0,9% sur un mois (+ 10,6% sur un an).

Entrées et Sorties de Pôle emploi

Sur les 1.123 sorties (- 5,8% sur un an) 59,5% le sont pour défaut d'actualisation et radiation, 17,7% pour reprise d'emploi et 9,1% pour motif non précisé.

Sur les 1.464 entrées (- 4,4% sur un an) 36,3% le sont pour des motifs non précisés, 29,1% pour fin de contrat à durée déterminée, 9,2% pour licenciement et 5,3% pour rupture conventionnelle du contrat de travail.

Offres d'emploi collectées au cours du mois

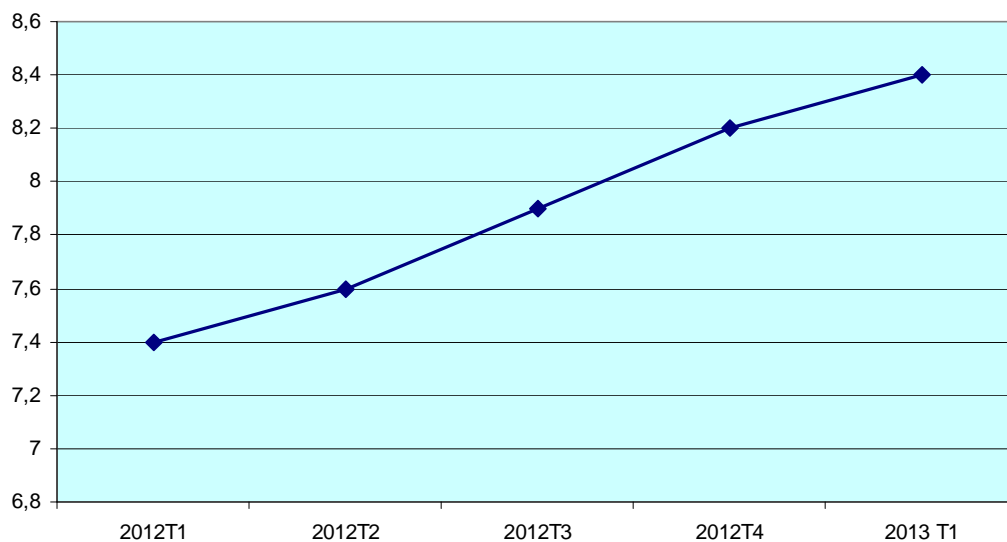
Au mois de juillet 2013, les offres collectées sont en baisse de 9,4% en données cumulées sur un an.

Les offres d'emplois durables déposées en juillet 2013 sont majoritaires (46,4%).

TAUX DE CHOMAGE

Source : Insee

	2012T1	2012T2	2012T3	2012T4	2013 T1	Evol.s/ 1 trim	Evol.s/ 1 an
FRANCE	9,5			10,1	10,4	0,3	0,9
MIDI-PYRENEES	9,8	10	10,2	10,4	10,6	0,2	0,8
ARIEGE	12,1	12,4	12,4	12,8	13,3	0,5	1,2
AVEYRON	6,8	7,2	7,4	7,7	8	0,3	1,2
HAUTE-GARONNE	9,8	10	10,1	10,3	10,5	0,2	0,7
GERS	7,4	7,6	7,9	8,2	8,4	0,2	1
LOT	9,5	9,7	9,8	10,1	10,2	0,1	0,7
HAUTES-PYRENEES	11	11,4	11,6	11,8	11,7	-0,1	0,7
TARN	10,9	11,1	11,2	11,3	11,5	0,2	0,6
TARN-ET-GARONNE	11,1	11,1	11,2	11,4	11,9	0,5	0,8



Le taux de chômage au 1er trimestre 2013 s'établit à 8,4%, enregistrant une hausse de 0,2 point par rapport au trimestre précédent.

EVOLUTION DE LA DEMANDE D'EMPLOI

source: STMT, Pôle emploi, DARES

Données CVS	Ariège	Aveyron	Haute-Garonne	Gers	Lot	Hautes-Pyrénées	Tarn	Tarn-et-Garonne	Midi-Pyrénées
DEFM catégories A,B,C	12 912	15 569	115 340	11 852	11 803	19 514	30 271	21 647	238 908
<i>Evolution sur un mois</i>	0,5%	0,5%	1,3%	0,8%	-0,4%	1,4%	0,4%	1,1%	1,0%
Dont catégorie A	9 040	10 060	73 436	7 312	7 723	13 358	20 040	13 995	154 985
<i>Evolution sur un mois</i>	-0,9%	-2,0%	-0,7%	-3,4%	-1,8%	0,0%	-1,4%	-1,9%	-1,1%

Données Brutes	Ariège	Aveyron	Haute-Garonne	Gers	Lot	Hautes-Pyrénées	Tarn	Tarn-et-Garonne	Midi-Pyrénées
DEFM catégories A,B,C	12 563	14 999	112 598	11 524	11 301	18 025	29 785	21 147	231 942
<i>Evolution sur un an</i>	9,8%	12,7%	9,3%	14,1%	7,5%	9,2%	7,0%	12,8%	9,7%
Dont catégorie A	8 480	9 431	72 030	7 012	7 072	11 915	19 382	13 448	148 770
<i>Evolution sur un an</i>	13,4%	14,4%	10,4%	15,5%	7,8%	11,0%	8,3%	14,2%	11,0%
Dont 00 Femmes	53,5	53,8	52,6	54,8	53,4	52,9	52,7	54,6	53,1
Dont 00 Jeunes < 25 ans	14,4	16,8	14,5	15,1	14,1	15,7	16,2	15,4	15,0
Dont 00 DELD	42,4	36,3	40,8	39,3	43,8	41,0	43,6	42,0	41,2

Le nombre de demandeurs d'emploi inscrits à Pôle emploi en catégories A, B, C (données C.V.S.) s'établit à 11.852 fin juillet 2013. Ce nombre augmente de 0,8% sur un mois et de 13,9% sur un an, hausse plus importante que Midi-Pyrénées (9,7%).

S'agissant de la catégorie A (données C.V.S.), par département, le nombre de demandeurs d'emploi varie fin juillet 2013 par rapport à fin juin 2013 entre - 3,4 % et stable : Ariège (- 0,9 %), Aveyron (- 2,0 %), Haute-Garonne (- 0,7 %), **Gers (- 3,4 %)**, Lot (- 1,8 %), Hautes-Pyrénées (stable), Tarn (- 1,4 %), Tarn-et-Garonne (- 1,9 %).

Le nombre de demandeurs d'emploi inscrits depuis plus d'un an en catégories A,B,C,(données C.V.S.) augmente de 3,8% sur un mois (+ 30,5% sur un an). Le nombre d'inscrits depuis moins d'un an diminue de 1,1% (+ 5,7% sur un an).

Toutes catégories confondues (A: 7.012, B: 1.713, C: 2.799, D: 483, E:1.096) le nombre de demandeurs inscrits à fin juillet 2013 s'établit à 13.103 (données brutes) enregistrant une hausse de 0,9% sur un mois (+ 10,6% sur un an).

ENTREES/SORTIES DE POLE EMPLOI

Données Brutes	Ariège	Aveyron	Haute-Garonne	Gers	Lot	Hautes-Pyrénées	Tarn	Tarn-et-Garonne	Midi-Pyrénées
Entrées à Pôle emploi (catégories A,B,C)	1 469	2 098	14 587	1 464	1 360	2 201	3 334	2 470	28 983
<i>Evolution sur un an</i>	7,0%	6,7%	6,2%	-4,4%	0,9%	6,2%	-0,5%	9,1%	4,9%
Sorties de Pôle emploi (catégories A,B,C)	1 242	1 682	11 738	1 123	1 187	1 853	2 762	2 013	23 550
<i>Evolution sur un an</i>	7,7%	12,5%	7,0%	-5,8%	14,2%	4,7%	7,1%	4,9%	6,0%

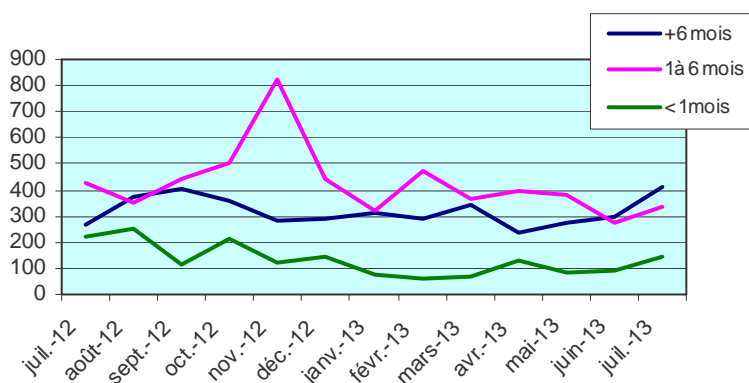
source: STMT, Pôle emploi, DARES

Sur les 1.123 sorties (- 5,8% sur un an) 59,5% le sont pour défaut d'actualisation et radiation, 17,7% pour reprise d'emploi et 9,1% pour motif non précisé.

Sur les 1.464 entrées (- 4,4% sur un an) 36,3% le sont pour des motifs non précisés, 29,1% pour fin de contrat à durée déterminée, 9,2% pour licenciement et 5,3% pour rupture conventionnelle du contrat de travail.

OFFRES D'EMPLOI COLLECTEES

Catégories d'offres	cumul à fin juillet 2012	cumul à fin juillet 2013	Variation
Emploi durable > 6 mois	2083	2167	4,0%
Emploi temporaire 1 à 6 mois	2852	2548	-10,7%
Emploi occasionnel < 1 mois	984	648	-34,1%
Total	5919	5363	-9,4%



Au mois de juillet 2013, les offres collectées sont en baisse de 9,4% en données cumulées sur un an.

Les offres d'emplois durables déposées en juillet 2013 sont majoritaires (46,4%).

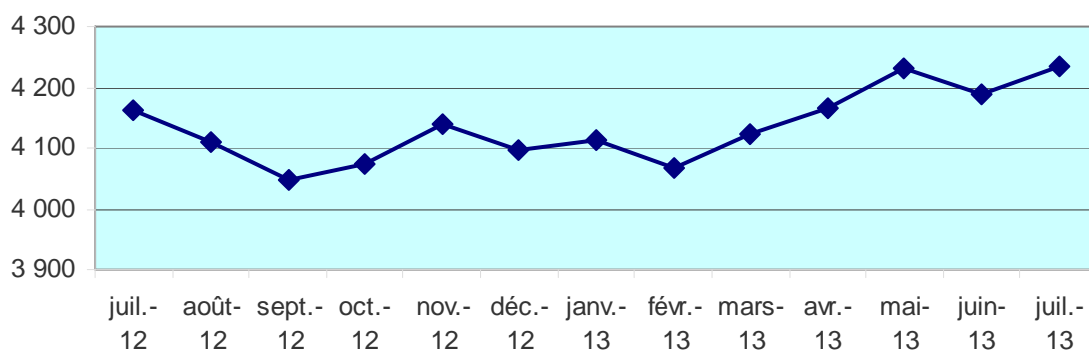
REVENU DE SOLIDARITE ACTIVE

sources: CAF et MSA du Gers

	janv-13	févr-13	mars-13	avr-13	mai-13	juin-13	juil-13
CAF (activité)	1011	975	952	995	994	1002	995
CAF (socle)	2186	2186	2240	2244	2305	2322	2368
CAF (socle+activité)	624	611	614	625	610	603	598

MSA (activité)	108	118	127	119	127	102	107
MSA (socle)	84	86	88	87	97	71	90
MSA (socle+activité)	101	92	101	96	97	78	78

TOTAL	4114	4068	4122	4166	4230	4178	4236
--------------	-------------	-------------	-------------	-------------	-------------	-------------	-------------



EMPLOI SALARIE

Source : Insee - Estimations d'emploi salarié dans les secteurs essentiellement marchands, hors agriculture

2008 T1	évol.	2008 T2	évol.	2008 T3	évol.	2008 T4	évol.	évol/1 an
31408	-0,2%	31255	-0,5%	31352	0,3%	31310	-0,1%	#DIV/0!

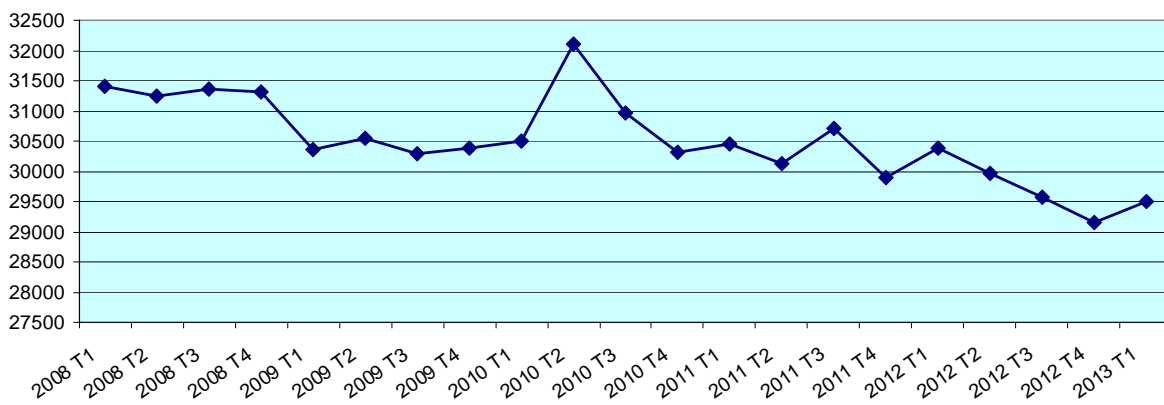
2009 T1	évol.	2009 T2	évol.	2009 T3	évol.	2009 T4	évol.	évol/1 an
30366	-3,0%	30538	0,6%	30280	-0,8%	30386	0,4%	-3,0%

2010 T1	évol.	2010 T2	évol.	2010 T3	évol.	2010 T4	évol.	évol/1 an
30490	0,3%	32110	5,3%	30964	-3,6%	30307	-2,1%	-0,3%

2011 T1	évol.	2011 T2	évol.	2011 T3	évol.	2011 T4	évol.	évol/1 an
30461	0,5%	30136	-1,1%	30717	1,9%	29893	-2,7%	-1,4%

2012 T1	évol.	2012 T2	évol.	2012 T3	évol.	2012 T4	évol.	évol/1 an
30376	1,6%	29960	-1,4%	29572	-1,3%	29145	-1,4%	-2,5%

2013 T1	évol.	2013 T2	évol.	2013 T3	évol.	2013 T4	évol.	évol/1 an
29494	1,2%							

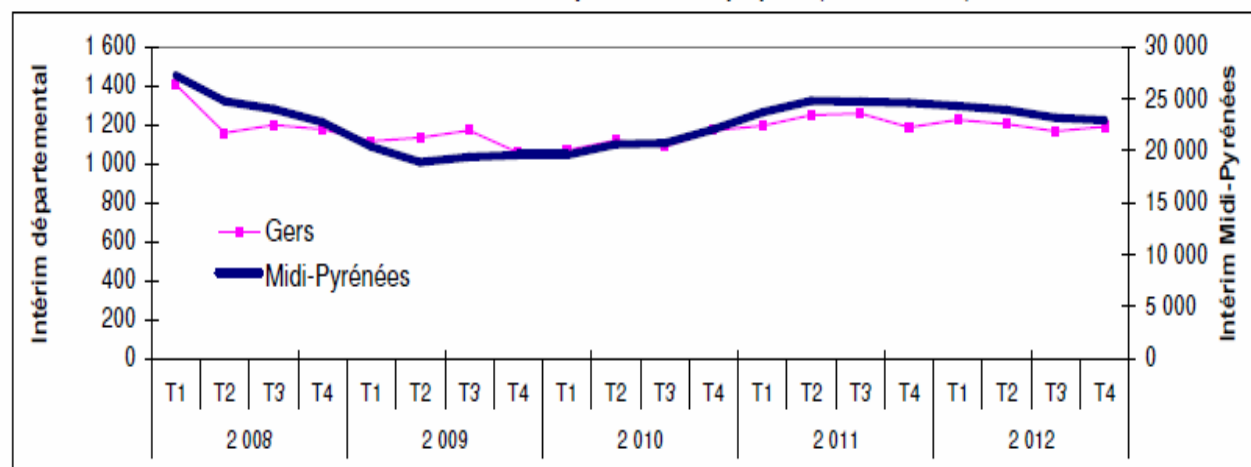


Au 1er trimestre 2013, l'emploi salarié marchand augmente dans trois départements de Midi-Pyrénées : la Haute-Garonne (+ 0,4 %), le Gers (+ 1,2 %) et les Hautes-Pyrénées (+ 1,2 %).

Les créations d'emplois supplémentaires y sont portées par l'industrie, l'intérim et les services marchands. L'emploi salarié recule dans tous les autres départements. Les pertes varient de - 0,3 % en Ariège à - 0,6 % dans le Tarn. Elles concernent le plus souvent le commerce, la construction et l'industrie.

INTERIM AU 1^{er} TRIMESTRE 2013

Evolution de l'intérim en équivalents temps plein (données CVS)



Source : Dares - CVS Direccte Midi-Pyrénées

L'intérim au premier trimestre dans les principaux secteurs (données brutes)

	Intérim en ETP (équivalents temps plein)			Part en %	Evolution 2013/2012
	2011	2012	2013		
Total dont	1 010	1 032	1 062		2,9%
Industrie	414	422	453	42,7%	7,4%
Construction	247	257	213	20,0%	-17,2%
Tertiaire	318	322	360	33,8%	11,5%

L'intérim au premier trimestre (données brutes)

	2011	2012	2013	Evolution 2013/2012
	Contrats conclus durant le trimestre	10 850	10 510	9 813
Contrats en cours en fin de trimestre	1 125	1 196	1 279	6,9%
Durée des missions en semaine	1,17	1,20	1,33	10,7%
Equivalents temps plein	1 010	1 032	1 062	2,9%

ORGANISMES AGREES SERVICE A LA PERSONNE



Etat Mensuel d'Activité par Catégorie Juridique Campagne 07/2013

Filtre : UT32 Gers •

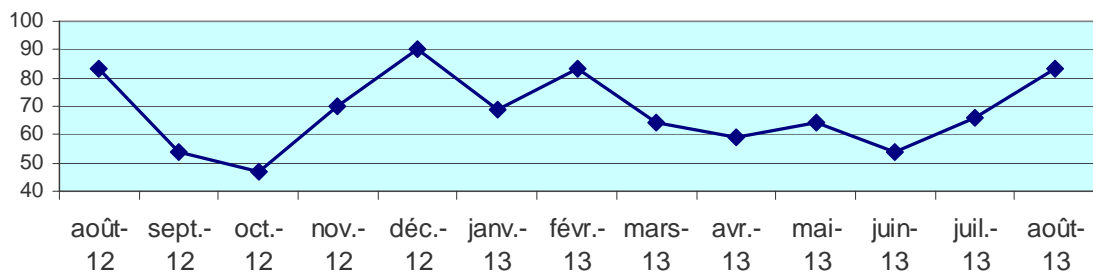
	Mandataire			Prestataire				
	Intervenants	Heures	Particuliers	Intervenants	dont salariés	Heures d'intervention	dont Heures salariées	Particuliers
Association Intermédiaire				144	144	3 572	3 572	219
Association loi 1901	3	26	3	70	70	6 056	6 056	391
Association	3	26	3	214	214	9 628	9 628	610
Auto-entrepreneur				4		254		22
Auto-entrepreneur				4		254	0	22
Entrepreneur Individuel				6	3	618	281	116
Entreprise				6	3	618	281	116
CCAS / CIAS				181	181	18 283	15 439	897
EPCI				95	95	9 438	9 438	497
Organisme public				276	276	27 721	24 877	1 394
Total	3	26	3	500	493	38 221	34 786	2 142
Cumul des EMA déclarés par sur un total de	23 organismes pour	53 organismes pour	23 établissements					62 établissements

RUPTURES CONVENTIONNELLES

	août 12	août 13	cumul 2013	evol. du cumul sur 1 an
Nombre de demandes d'homologation reçues	83	83	542	3,6%
Nombre de demandes homologuées	72	59	453	0,7%

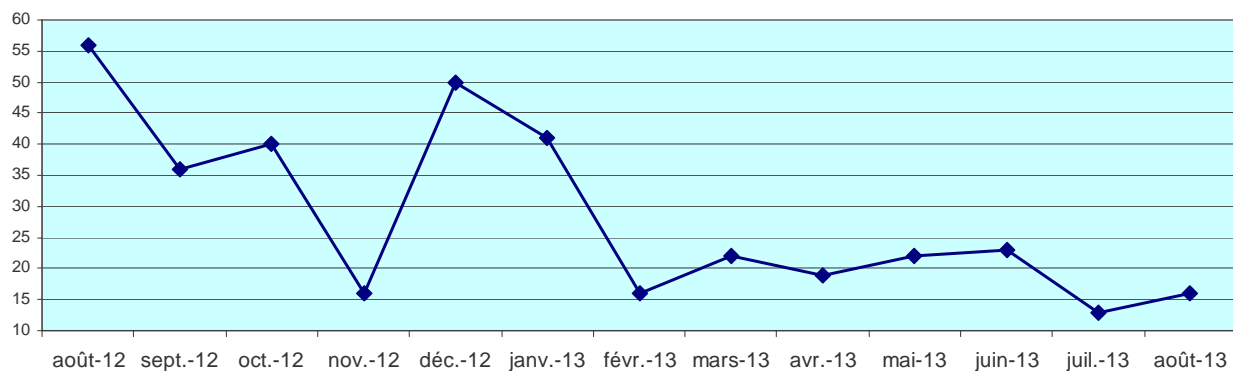
source: Unité Territoriale du Gers - DIRECCTE Midi-Pyrénées

homologation reçues



LICENCIEMENTS ECONOMIQUES

	août 12	août 13	cumul 2013	evol. du cumul sur 1 an
Nombre de licenciements enregistrés	56	16	172	-57,1%

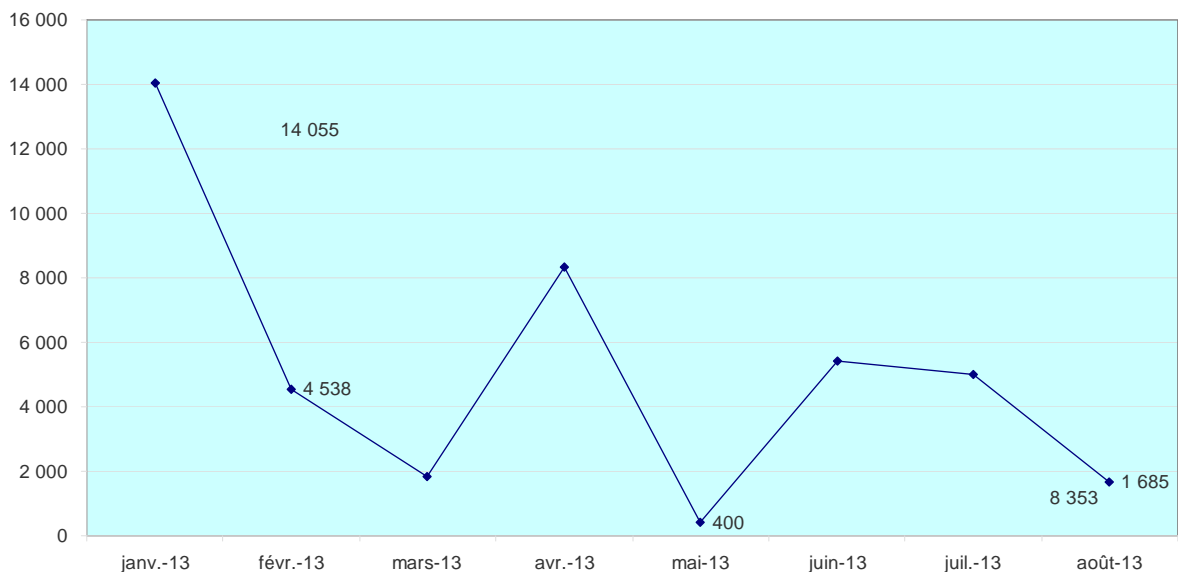


CONTRATS D'APPRENTISSAGE

	2010	évol.	2011	évol.	2012	évol.	2 013
Nb.de contrats d'apprentissage enregistrés dans le secteur privé (agriculture, commerce, industrie, artisanat)	738	4,2%	651	-11,8%	721	10,8%	193
Nb.de contrats d'apprentissage enregistrés dans le secteur public (mairies, hôpitaux, collectivités ...)	14	ns	22	57,1%	14	-36,4%	4

CHOMAGE PARTIEL

	janv.-13	févr.-13	mars-13	avr.-13	mai-13	juin-13	juil.-13	août-13	TOATL 2013
Chômage partiel-heures demandées	14 055	4 538	1 827	8 353	400	5 397	4 982	1 685	39 552
Entreprises	11	12	4	5	5	7	5	4	49
salariés concernés	57	25	9	11	19	30	19	5	170



1 827

5 992

CONTRAT UNIQUE D'INSERTION – EMPLOIS D'AVENIR

27/08/2013

Départements	CUI					
	CAE			CIE		
	Objectifs	Prescription	Taux de réalisation	Objectifs	Prescription	Taux de réalisation
09 Ariège	1 025	742	72%	124	81	65%
12 Aveyron	958	627	65%	157	86	55%
31 Haute-Garonne	5 454	2 655	49%	842	401	48%
32 Gers	880	546	62%	132	75	57%
46 Lot	856	504	59%	151	83	55%
65 Hautes-Pyrénées	1 516	965	64%	179	104	58%
81 Tarn	2 023	1 225	61%	372	256	69%
82 Tarn et Garonne	1 608	1 073	67%	229	150	66%
Midi-Pyrénées	14 320	8 337	58%	2186	1 236	57%

Départements	EAV 2012-2013					
	Objectifs	Prescription	<i>Dont secteur non marchand</i>	<i>Dont secteur marchand</i>	Taux de réalisation	<i>part secteur marchand</i>
09 Ariège	232	194	180	14	84%	7%
12 Aveyron	256	250	210	40	98%	16%
31 Haute-Garonne	1 519	908	860	48	60%	5%
32 Gers	197	188	166	22	95%	12%
46 Lot	243	222	193	29	91%	13%
65 Hautes-Pyrénées	372	297	267	30	80%	10%
81 Tarn	528	464	352	112	88%	24%
82 Tarn et Garonne	299	252	228	24	84%	10%
Midi-Pyrénées	3 646	2 775	2 456	319	76%	11%

Source: ASP