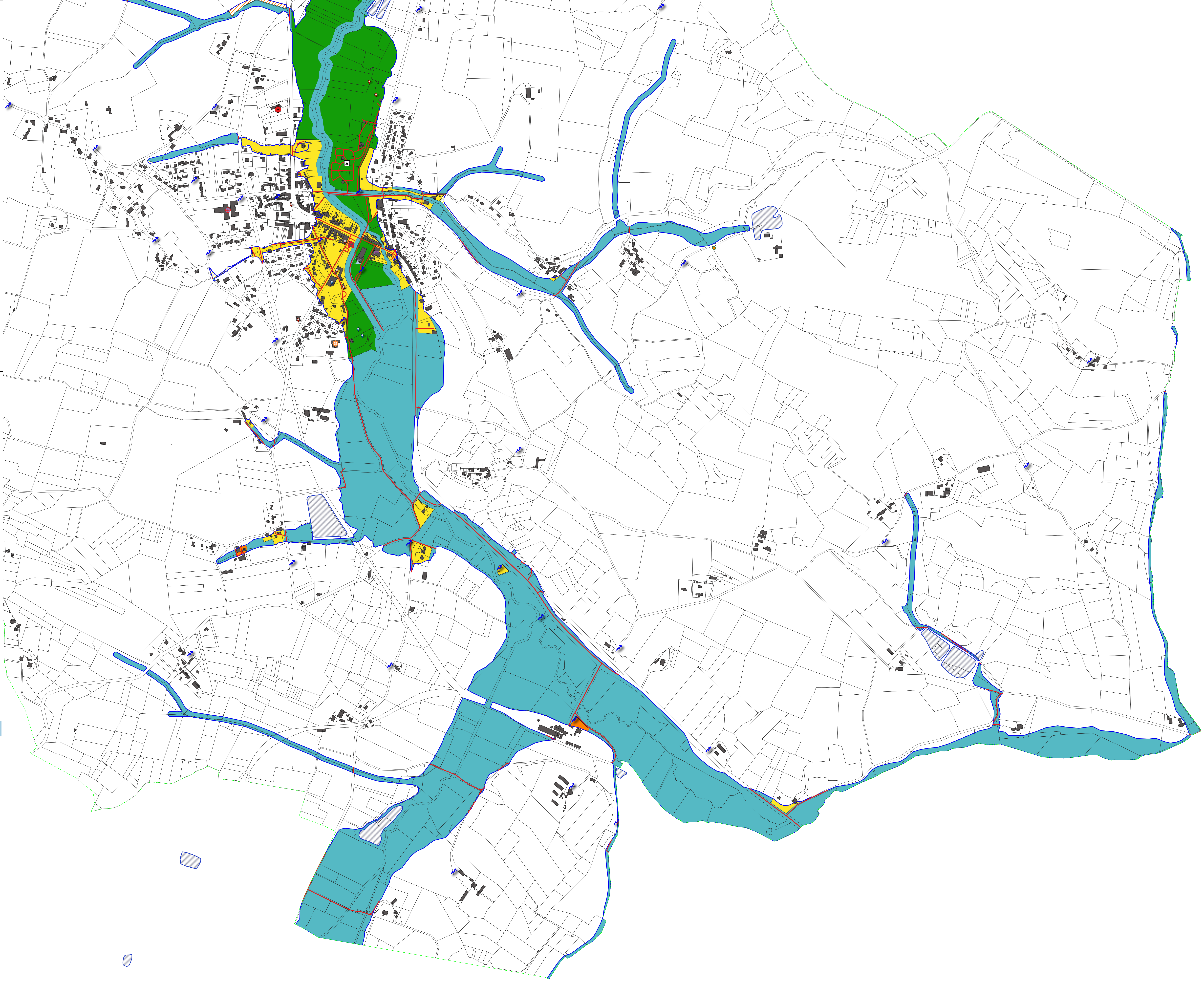
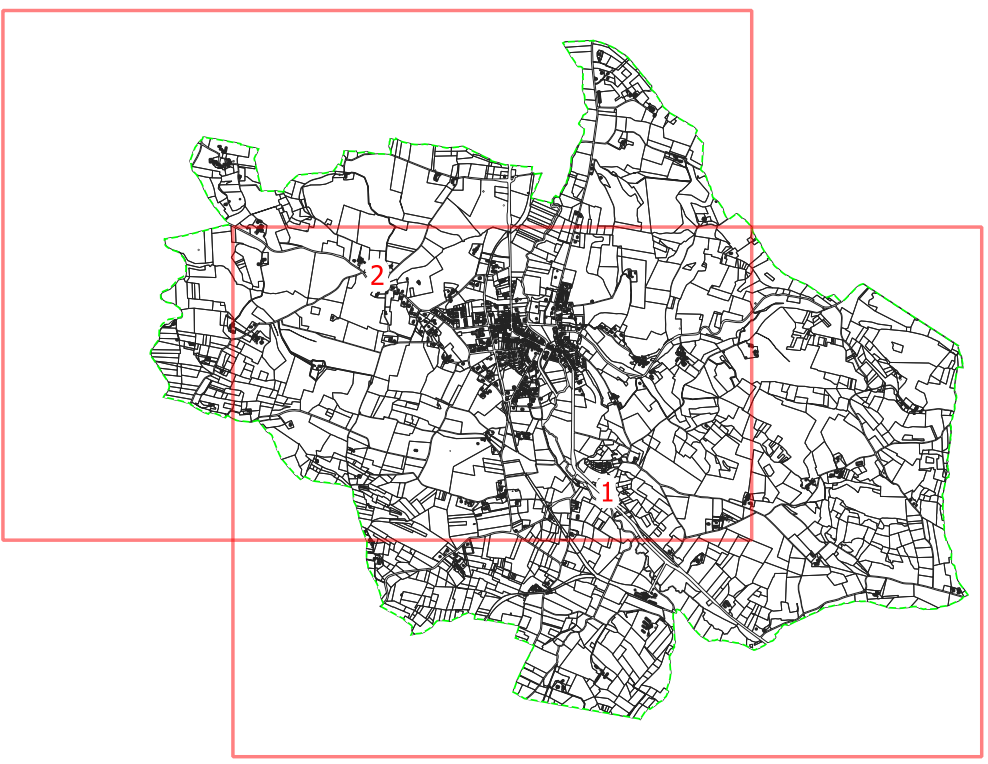


ETUDES D'ALEAS ET PPRI DES COMMUNES DU BASSIN VERSANT DE LA BAÏSE, DE L'AULOUE ET DE L'AUVIGNON :

COMMUNE DE CASTERA VERDUZAN CARTE DES ENJEUX

Planche 1 / 2



LEGENDE

- Lieux d'accueil sensibles**
  - EHPAD
  - Groupe scolaire
  - Loisirs et culture
  - Installations sportives
  - Camping
  - Lieu d'hébergement
  - Station thermale
- Equipements stratégiques**
  - Caserne des pompiers
  - Mairie et salle des fêtes
- Equipements vitaux**
  - Station de pompage
  - Station d'épuration
  - Postes électriques
- Enjeux actuels et futurs en zone inondable**
  - Zones d'habitations
  - Futures zones d'habitations
  - Zones d'activités
  - Futures zones d'activités
  - Zones de loisirs
  - Zone d'expansion des crues
- Voies de communication en zone inondable**
  - Routes

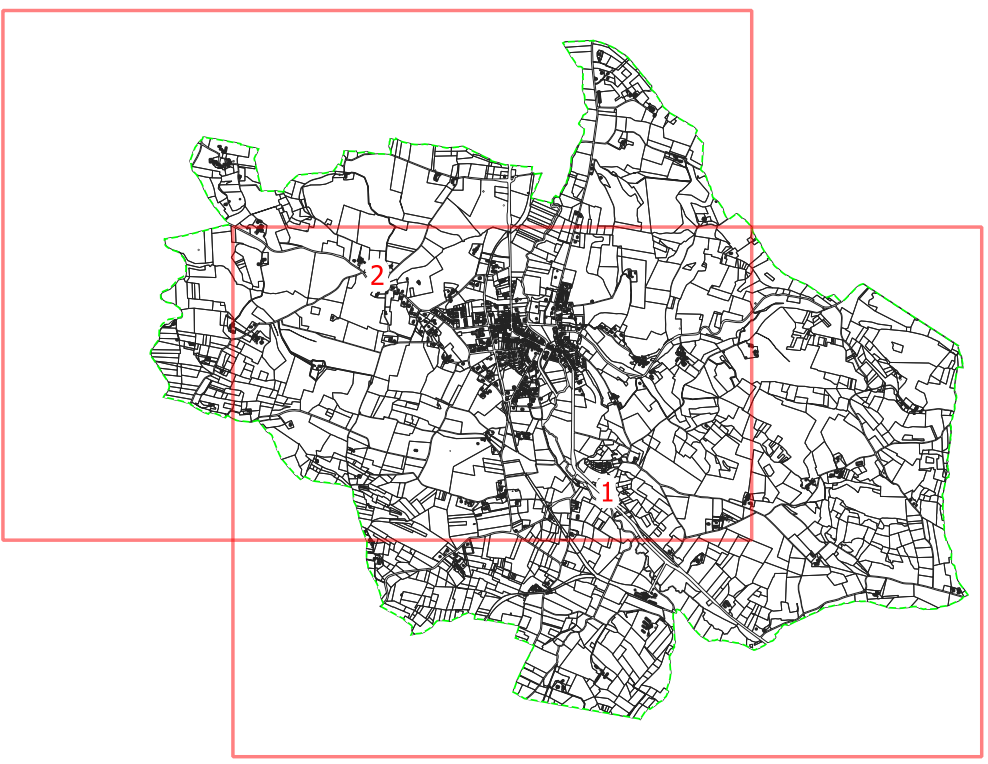
0 200 400 m Echelle : 1 / 5 000



ETUDES D'ALEAS ET PPRI DES COMMUNES DU BASSIN VERSANT DE LA BAÏSE, DE L'AULOUE ET DE L'AUVIGNON :

COMMUNE DE CASTERA VERDUZAN  
CARTE DES ENJEUX

Planche 2 / 2



LEGENDE

- Lieux d'accueil sensibles**
  - EHPAD
  - Groupe scolaire
  - Loisirs et culture
  - Installations sportives
  - Camping
  - Lieu d'hébergement
  - Station thermale
- Equipements stratégiques**
  - Caserne des pompiers
  - Mairie et salle des fêtes
- Equipements vitaux**
  - Station de pompage
  - Station d'épuration
  - Postes électriques
- Enjeux actuels et futurs en zone inondable**
  - Zones d'habitations
  - Futures zones d'habitations
  - Zones d'activités
  - Futures zones d'activités
  - Zones de loisirs
  - Zone d'expansion des crues
- Voies de communication en zone inondable**
  - Routes

0 200 400 m  
N  
Echelle : 1 / 5 000

