



LA CONSTRUCTION DANS LE GERS

3^{ème} trimestre 2016

Hormis pour les locaux autorisés, ce trimestre, on observe dans le département une hausse des autorisations de logements et des mises en chantier de logements et de locaux.

Sur les douze derniers mois, seuls les locaux commencés sont en hausse.

Au niveau régional (Occitanie), quasiment tous les indicateurs sont au vert.

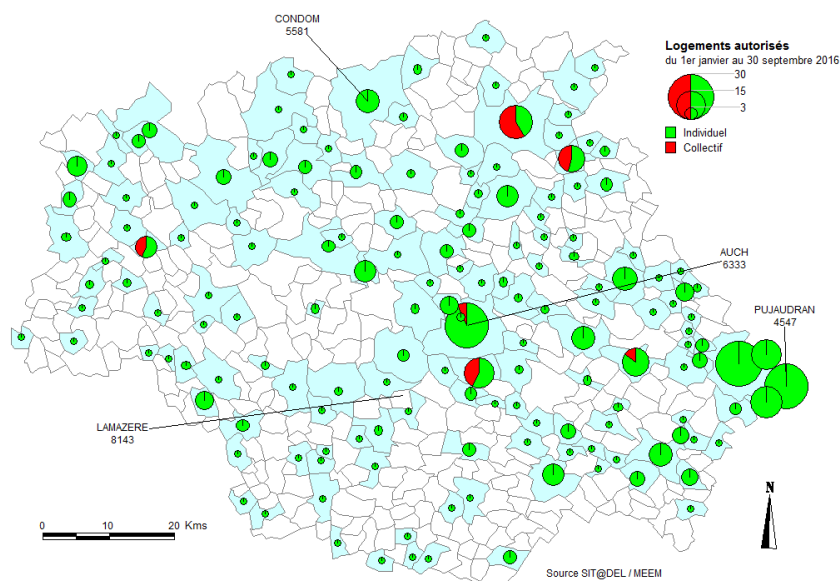
Pierre ORY,
Préfet du Gers

LES LOGEMENTS AUTORISÉS

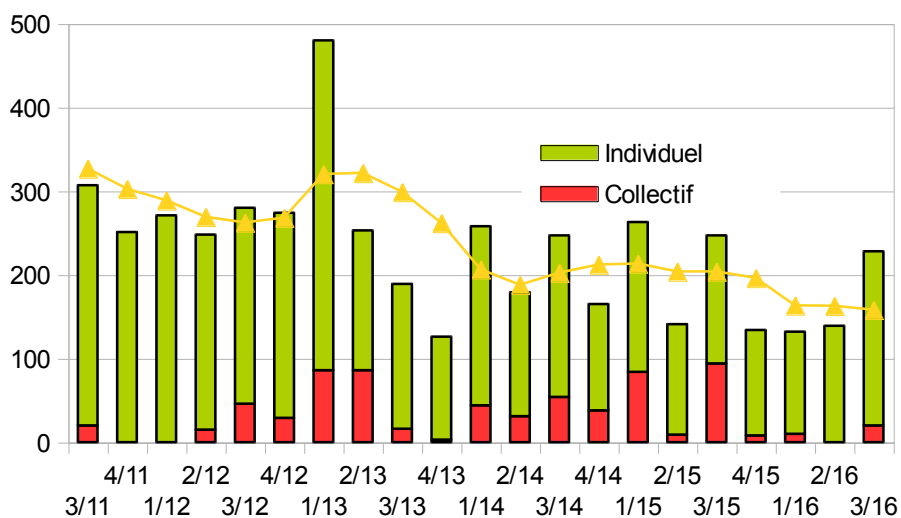
Le nombre de logements autorisés dans le Gers (*construction neuve, hors extension et changement de destination*) au troisième trimestre 2016 a augmenté de 64 % par rapport au trimestre précédent. Les **228** logements enregistrés, représentent 1,3 % des autorisations de la **région Occitanie**.

Au niveau régional, la tendance du trimestre est aussi à la hausse (36,8 %).

Les logements en résidence avec services ne sont pas pris en compte dans les chiffres (0 dans le Gers ce trimestre).



les communes en blanc n'ont enregistré aucune autorisation de construire



Sur les douze derniers mois, on observe dans le département du Gers une baisse (**22,43 %**), avec **633** logements autorisés durant cette période.

Au niveau régional, une hausse est constatée sur les douze derniers mois avec 54738 logements autorisés, soit une hausse de 38,3 %.

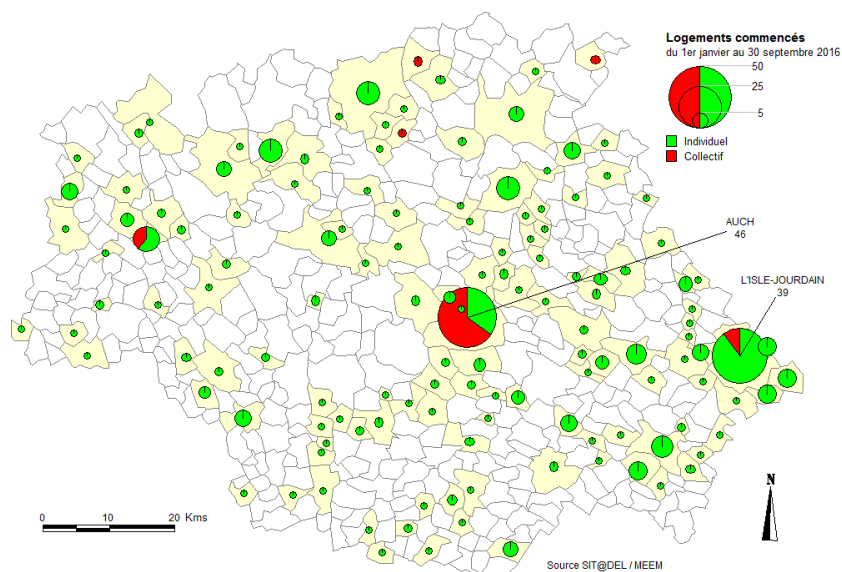
Nombre de logements autorisés	3 ^{ème} trimestre 2016	du 1 ^{er} octobre 2014 au 30 septembre 2015	du 1 ^{er} octobre 2015 au 30 septembre 2016	Evolution annuelle
Individuel	208	591	595	0,68 %
Collectif	20	225	38	-83,11 %
Total	228	816	633	-22,43 %

LES LOGEMENTS COMMENCÉS

Au cours du troisième trimestre 2016, le nombre d'ouverture de chantiers de logements dans le Gers a augmenté de 1,55 % par rapport au trimestre précédent avec **131** déclarations enregistrées, ce qui représente 1,68 % des enregistrements de la **région Occitanie**.

Au niveau régional, la tendance du trimestre est à la baisse (14,62 %).

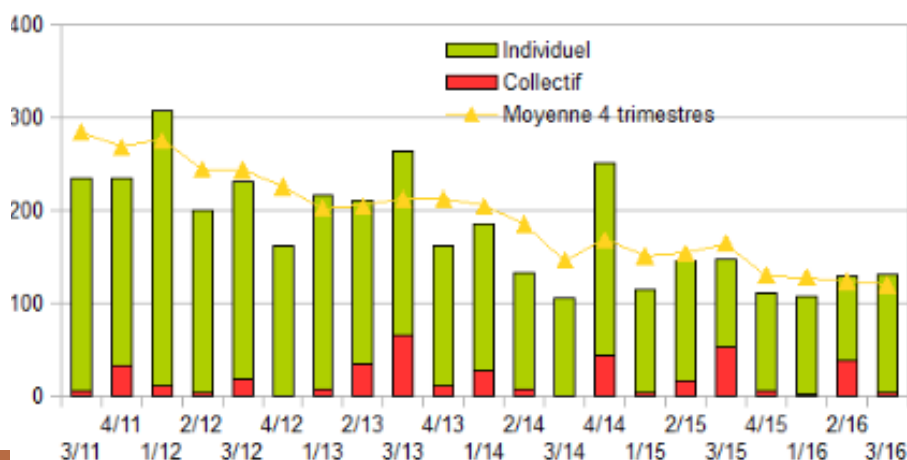
Les logements en résidence avec services ne sont pas pris en compte dans les chiffres.
(1 dans le Gers ce trimestre).



les communes en blanc n'ont enregistré aucune déclaration d'ouverture de chantier

On note, dans le département, sur les douze derniers mois, une baisse de **27,09 %** avec **479** logements commencés.

Au niveau régional, on constate une hausse de 11,06 % sur cette période avec les 35351 logements déclarés commencés.



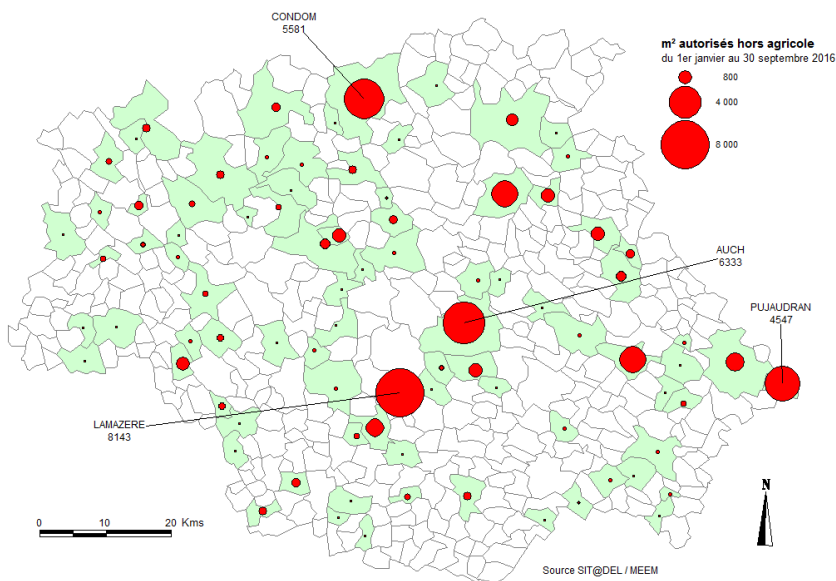
Nombre de logements commencés	3 ^{ème} trimestre 2016	du 1 ^{er} octobre 2014 au 30 septembre 2015	du 1 ^{er} octobre 2015 au 30 septembre 2016	Evolution annuelle
Individuel	127	541	429	- 20,70 %
Collectif	4	116	50	-56,90 %
Total	131	657	479	- 27,09 %

LES LOCAUX AUTORISÉS

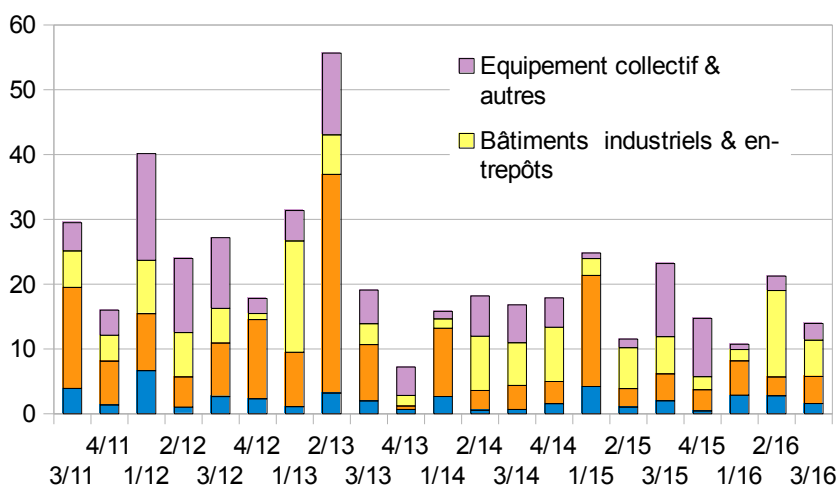
Dans le département, les autorisations de locaux, hors bâtiments agricoles, ont baissé au cours du troisième trimestre 2016 de 34,36 %, avec **13940 m²** autorisés et représentent 1,51 % des surfaces autorisées de la région Occitanie.

Au niveau régional, la tendance du trimestre est à la hausse (54,68 %).

NB : au vu du nombre relativement faible de m² de locaux autorisés dans le Gers, tout projet d'envergure aura une forte incidence sur la variation de ces chiffres d'une année sur l'autre. Ils sont donc à relativiser quant à leur évolution.



les communes en blanc n'ont enregistré aucune autorisation de construire

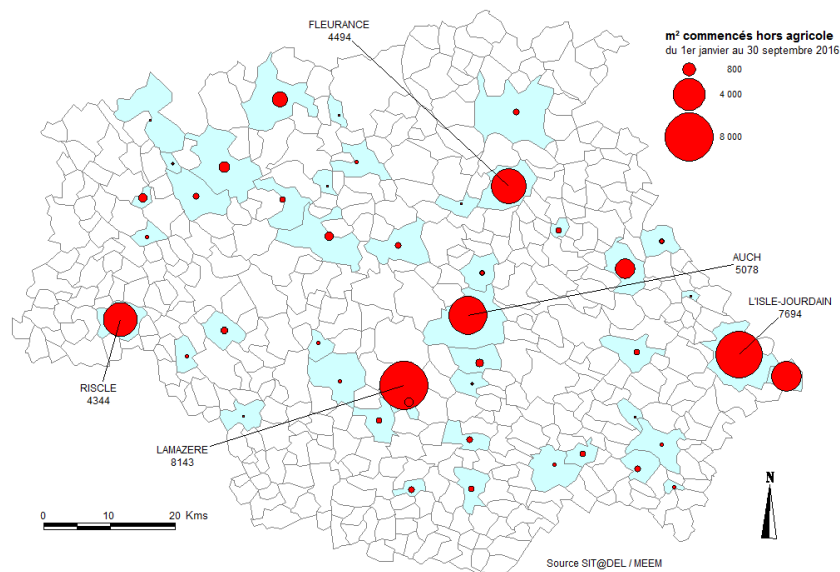


Les douze derniers mois enregistrent une baisse de **21,7 %**, avec **60 613 m²** de locaux autorisés dans le département.

Au niveau régional, la hausse est de 22,05 %, avec plus de 2,670 millions de m² de locaux autorisés au cours des douze derniers mois.

Milliers de m ² autorisés	3 ^{ème} trimestre 2016	du 1 ^{er} octobre 2014 au 30 septembre 2015	du 1 ^{er} octobre 2015 au 30 septembre 2016	Evolution annuelle
Bureaux	1,6	8,8	7,7	-12,8 %
Commerces	4,2	27,6	15,6	-43,4 %
Bâtiments industriels	5,6	23,0	22,7	-1,3 %
Equipement collectif et autres	2,6	18,0	14,6	-18,8 %
Total hors agricole	13,9	77,4	60,6	-21,7 %

LES LOCAUX COMMENCÉS



On observe sur le troisième trimestre 2016 une hausse de 9,5 % par rapport au trimestre précédent, avec **17 138 m²** de locaux, hors bâtiments agricoles, mis en chantier dans le département, soit 3,86 % des ouvertures de chantiers de la région Occitanie.

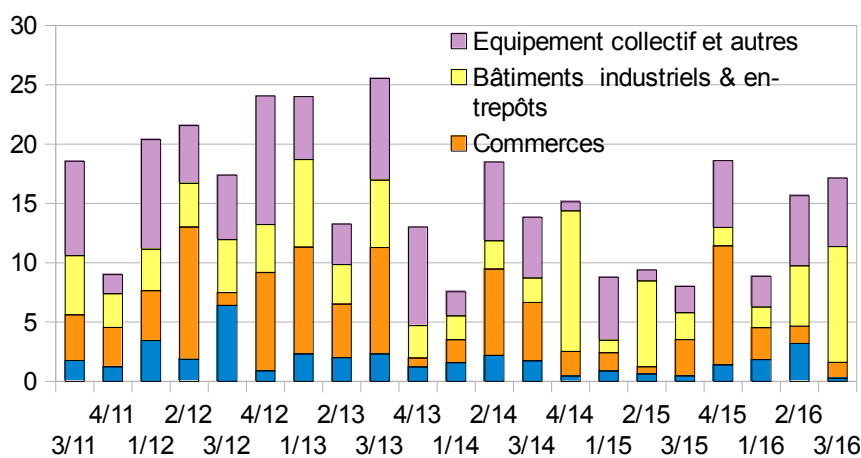
Au niveau régional, la tendance du trimestre est à la hausse (23,91 %).

NB : au vu du nombre relativement faible de m² de locaux autorisés dans le Gers, tout projet d'envergure aura une forte incidence sur la variation de ces chiffres d'une année sur l'autre. Ils sont donc à relativiser quant à leur évolution.


les communes en blanc n'ont enregistré aucune déclaration d'ouverture de chantier

Les douze derniers mois sont marqués par une hausse de **45,9 %**, avec **60 253 m²** de locaux mis en chantier dans le Gers.

Au niveau régional, on observe une hausse de 12,68 % soit 1,701 millions de m² de locaux commencés.



Milliers de m ² commencés	3 ^{ème} trimestre 2016	du 1 ^{er} octobre 2014 au 30 septembre 2015	du 1 ^{er} octobre 2015 au 30 septembre 2016	Evolution annuelle
Bureaux	0,3	2,4	6,7	177,0 %
Commerces	1,3	7,3	15,5	113,2 %
Bâtiments industriels	9,8	22,4	18,1	-19,0 %
Equipement collectif et autres	5,8	9,2	19,9	116,2 %
Total hors agricole	17,1	41,3	60,3	45,9 %



Direction Départementale des Territoires
Information expertise et développement des territoires
19, place du Foirail
BP 342
32007 AUCH CEDEX
Tél. : 05.62.61.47.87 ou 05.62.61.46.02 - courriel ddt-iedt@gers.gouv.fr

