



# LA CONSTRUCTION DANS LE GERS

## 2<sup>ème</sup> trimestre 2015



Malgré une baisse conséquente des autorisations au cours du second trimestre 2015, les ouvertures de chantiers sont à la hausse tant en logements qu'en locaux dans le département. Le phénomène est inversé sur les douze derniers mois.

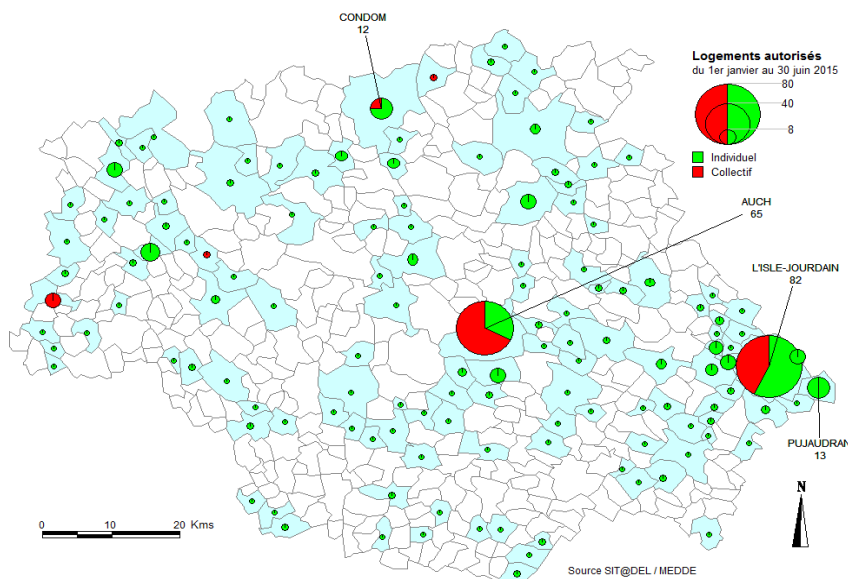
Pierre ORY,  
Préfet du Gers

## LES LOGEMENTS AUTORISÉS

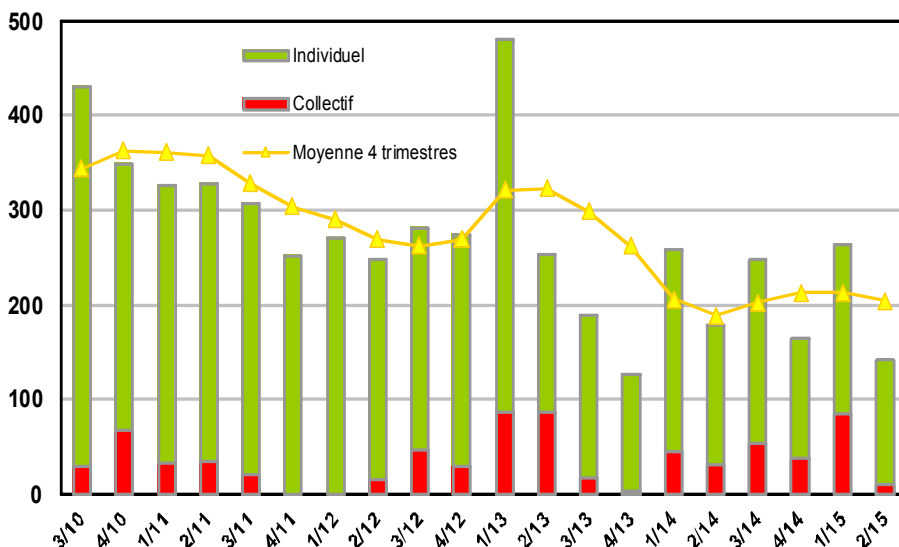
Le nombre de logements autorisés dans le Gers (construction neuve, hors extension et changement de destination) au deuxième trimestre 2015 a diminué de 46,39 % par rapport au trimestre précédent. Les 141 logements enregistrés, représentent moins de 2,78 % des autorisations régionales.

Au niveau régional, la tendance du trimestre est à la stabilité (+ 0,9 %).

Les logements en résidence avec services ne sont pas pris en compte dans les chiffres (1 dans le Gers ce trimestre).



les communes en blanc n'ont enregistré aucune autorisation de construire

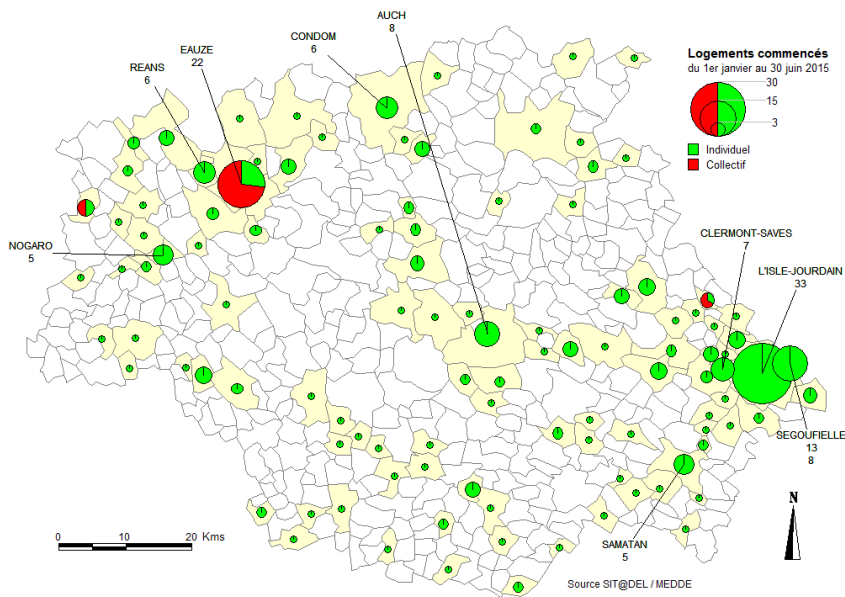


Sur les douze derniers mois, on observe dans le département du Gers une hausse de 8,51 %, avec 816 logements autorisés durant cette période.

Au niveau régional, une baisse est constatée sur les douze derniers mois avec 21737 logements autorisés, soit une baisse de 5,59 %.

Nombre de logements autorisés	2 <sup>ème</sup> trimestre 2015	du 1 <sup>er</sup> juillet 2013 au 30 juin 2014	du 1 <sup>er</sup> juillet 2014 au 30 juin 2015	Evolution annuelle
Individuel	132	658	631	- 4,10 %
Collectif	9	94	185	96,91 %
Total	141	752	816	8,51 %

## LES LOGEMENTS COMMENCÉS



Au cours du deuxième trimestre 2015, le nombre d'ouverture de chantiers de logements dans le Gers a augmenté de 26,09 % par rapport au trimestre précédent avec **145** déclarations enregistrées, ce qui représente 2,72 % des enregistrements régionaux.

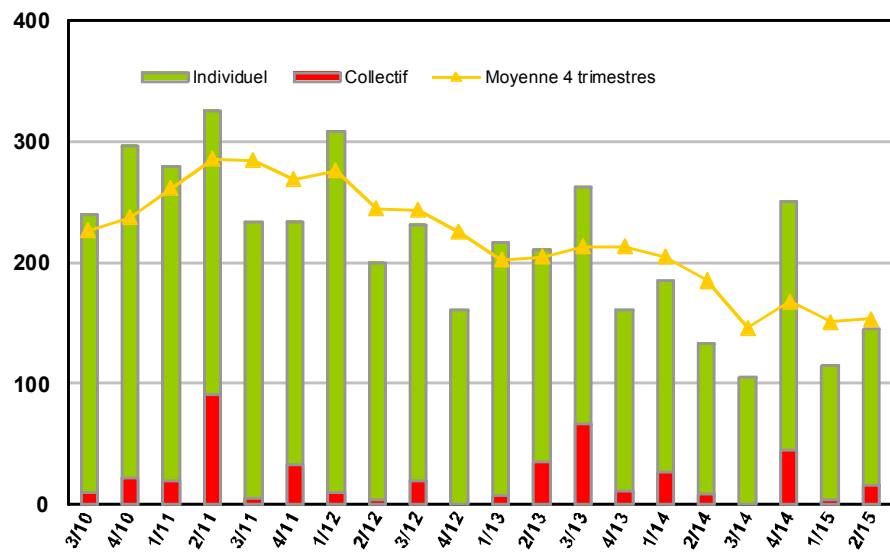
Au niveau régional, la tendance du trimestre est à la hausse (47,96 %).

Les logements en résidence avec services ne sont pas pris en compte dans les chiffres (0 dans le Gers ce trimestre).

les communes en blanc n'ont enregistré aucune déclaration d'ouverture de chantier

On note, dans le département, sur les douze derniers mois, une baisse de **17,12 %** avec seulement **615** logements commencés.

Au niveau régional, on constate une hausse de 3,06 % sur cette période avec les 17 488 logements déclarés commencés .



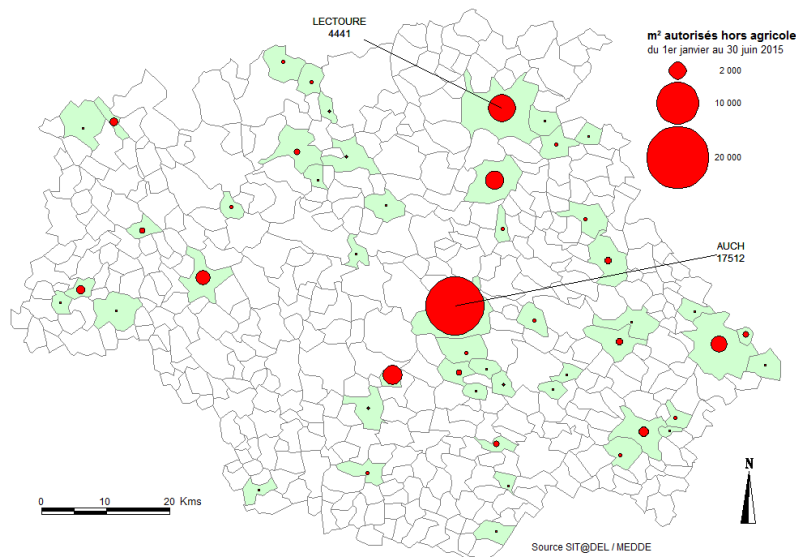
Nombre de logements commencés	2 <sup>ème</sup> trimestre 2015	du 1 <sup>er</sup> juillet 2013 au 30 juin 2014	du 1 <sup>er</sup> juillet 2014 au 30 juin 2015	Evolution annuelle
Individuel	129	630	551	- 12,54 %
Collectif	16	112	64	- 42,86 %
Total	145	742	615	- 17,12 %

## LES LOCAUX AUTORISÉS

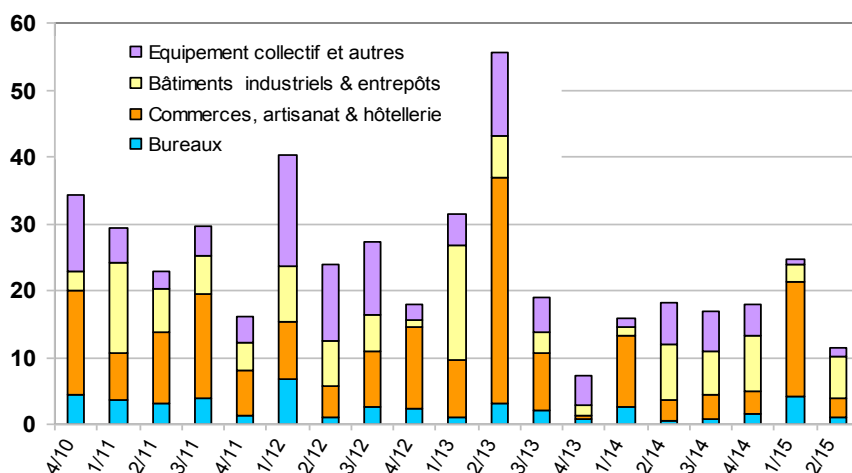
Dans le département, les autorisations de locaux, hors bâtiments agricoles, ont baissé au cours du deuxième trimestre 2015 de 53,54 %, avec **11 525 m<sup>2</sup>** autorisés et représentent 3,9 % des surfaces régionales autorisées.

Au niveau régional, la tendance du trimestre est à la baisse (23,38 %).

NB : au vu du nombre relativement faible de m<sup>2</sup> de locaux autorisés dans le Gers, tout projet d'envergure aura une forte incidence sur la variation de ces chiffres d'une année sur l'autre. Ils sont donc à relativiser quant à leur évolution.



les communes en blanc n'ont enregistré aucune autorisation de construire

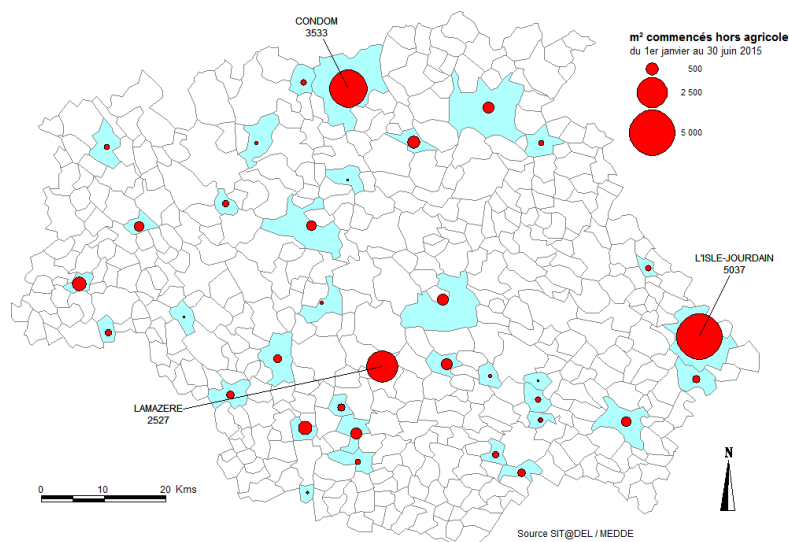


Les douze derniers mois enregistrent une hausse **22,5 %**, avec **71 021 m<sup>2</sup>** de locaux autorisés dans le département.

Au niveau régional, la baisse est de 4,79 %, avec plus de 1,407 millions de m<sup>2</sup> de locaux autorisés au cours des douze derniers mois.

Milliers de m <sup>2</sup> autorisés	2 <sup>ème</sup> trimestre 2015	du 1 <sup>er</sup> juillet 2013 au 30 juin 2014	du 1 <sup>er</sup> juillet 2014 au 30 juin 2015	Evolution annuelle
<b>Bureaux</b>	<b>1,0</b>	<b>5,9</b>	<b>7,5</b>	<b>27,3 %</b>
<b>Commerces</b>	<b>2,9</b>	<b>22,8</b>	<b>27,1</b>	<b>19,0 %</b>
<b>Bâtiments industriels</b>	<b>6,3</b>	<b>12,4</b>	<b>23,9</b>	<b>92,6 %</b>
<b>Equipement collectif et autres</b>	<b>1,3</b>	<b>16,9</b>	<b>12,6</b>	<b>- 25,8 %</b>
<b>Total hors agricole</b>	<b>11,5</b>	<b>58,0</b>	<b>71,0</b>	<b>22,5 %</b>

## LES LOCAUX COMMENCÉS



On observe sur le deuxième trimestre 2015 une hausse de 6,98 % par rapport au trimestre précédent, avec 9 392 m<sup>2</sup> de locaux, hors bâtiments agricoles, mis en chantier dans le département, soit 3,25 % des ouvertures de chantiers régionales.

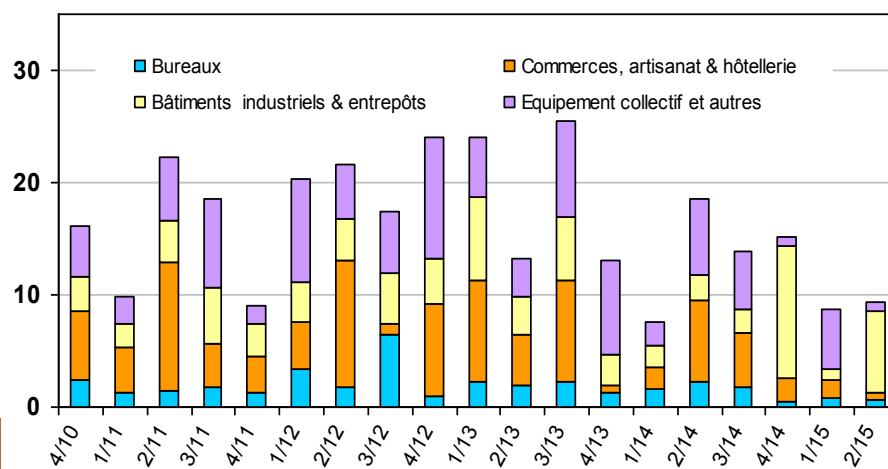
Au niveau régional, la tendance du trimestre est à la hausse (70,72 %).

NB : au vu du nombre relativement faible de m<sup>2</sup> de locaux autorisés dans le Gers, tout projet d'envergure aura une forte incidence sur la variation de ces chiffres d'une année sur l'autre. Ils sont donc à relativiser quant à leur évolution.


les communes en blanc n'ont enregistré aucune déclaration d'ouverture de chantier

Les douze derniers mois sont marqués par une baisse de 27 %, avec 47 140 m<sup>2</sup> de locaux mis en chantier dans le Gers.

Au niveau régional, on observe également cette tendance, avec une baisse de 1,22 % soit 958 milliers de m<sup>2</sup> de locaux commencés.



Milliers de m <sup>2</sup> commencés	2 <sup>ème</sup> trimestre 2015	du 1 <sup>er</sup> juillet 2013 au 30 juin 2014	du 1 <sup>er</sup> juillet 2014 au 30 juin 2015	Evolution annuelle
Bureaux	0,6	7,3	3,7	- 49,6 %
Commerces	0,6	18,9	9,2	- 51,7 %
Bâtiments industriels	7,2	12,8	22,2	73,2 %
Equipement collectif et autres	0,9	25,5	12,1	- 52,6 %
Total hors agricole	9,4	64,6	47,1	- 27,0 %



**Direction Départementale des Territoires**  
**Information expertise et développement des territoires**  
19, place du Foirail  
BP 342  
32007 AUCH CEDEX  
Tél. : 05.62.61.47.87 ou 05.62.61.46.02 - courriel [ddt-iedt@gers.gouv.fr](mailto:ddt-iedt@gers.gouv.fr)

