



DIRECCTE

Direction Régionale des Entreprises, de la Concurrence et de la Consommation, du Travail et de l'Emploi

APERCU MENSUEL SUR LE MARCHE DU TRAVAIL ET DE L'EMPLOI DANS LE DEPARTEMENT DU GERS

FEVRIER 2015

MARCHE DU TRAVAIL

Synthèse.....	3
Taux de chômage.....	4
Évolution de la Demande d'Emploi en Fin de Mois	5
Entrées et Sorties de Pôle emploi / Offres d'emploi collectées.....	6

SITUATION DE L'EMPLOI

Emploi salarié.....	7
Intérim.....	8
Ruptures conventionnelles du contrat de travail / Licenciements économiques.....	9
Apprentissage / Activité partielle.....	10
Contrat Unique d'Insertion / Emplois d'Avenir.....	11

SYNTHESE MARCHÉ DU TRAVAIL

Le taux de chômage du département du Gers s'établit à 8,1% au 3ème trimestre 2014 , Il reste inférieur à celui de Midi-Pyrénées (10,3%).

Le nombre de demandeurs d'emploi de catégorie A (7.887 fin fév. 2015) varie fin février 2015 par rapport à fin janvier 2015 entre – 0,2 % et + 2 % : Ariège (+ 1,1 %), Aveyron (+ 0,3 %), Haute-Garonne (stable), **Gers (+ 1,2 %)**, Lot (+ 0,2 %), Hautes-Pyrénées (+ 2 %), Tarn (- 0,2 %), Tarn-et-Garonne (+ 0,3 %).

Le nombre de demandeurs d'emploi de catégories ABC (12.772 à fin fév. 2015) augmente de 1,2% sur un mois et de 8,6% sur un an, hausse plus importante que celle de la région Midi-Pyrénées qui s'établit à 6,5%.

Le nombre des demandeurs inscrits depuis plus d'un en catégories ABC augmente de 1,9% sur un mois (+13,6% sur un an).

Le nombre des inscrits depuis moins d'un an augmente de 0,8% sur un mois (+4,3% sur un an).

Répartition des demandeurs d'emploi (données brutes)

Toutes catégories confondues (A: 8.377, B: 1.912, C: 2.743, D: 777, E:1.324) le nombre de demandeurs inscrits à fin fév. 2015 s'établit à 15.133 (données brutes) enregistrant une hausse de 6,8 % sur un an.

Entrées et Sorties de Pôle emploi

Sur les 1.041 sorties (- 9,9% sur un an) 49,1% le sont pour défaut d'actualisation et radiation, 21,8% pour reprise d'emploi et 9,3% pour motif non précisé.

Sur les 1.083 entrées (+ 2,1% sur un an) 44,4% le sont pour des motifs non précisés, 21,3% pour fin de contrat à durée déterminée, 10,5% pour licenciement et 5,5% pour rupture conventionnelle du contrat de travail.

Offres d'emploi collectées au cours du mois

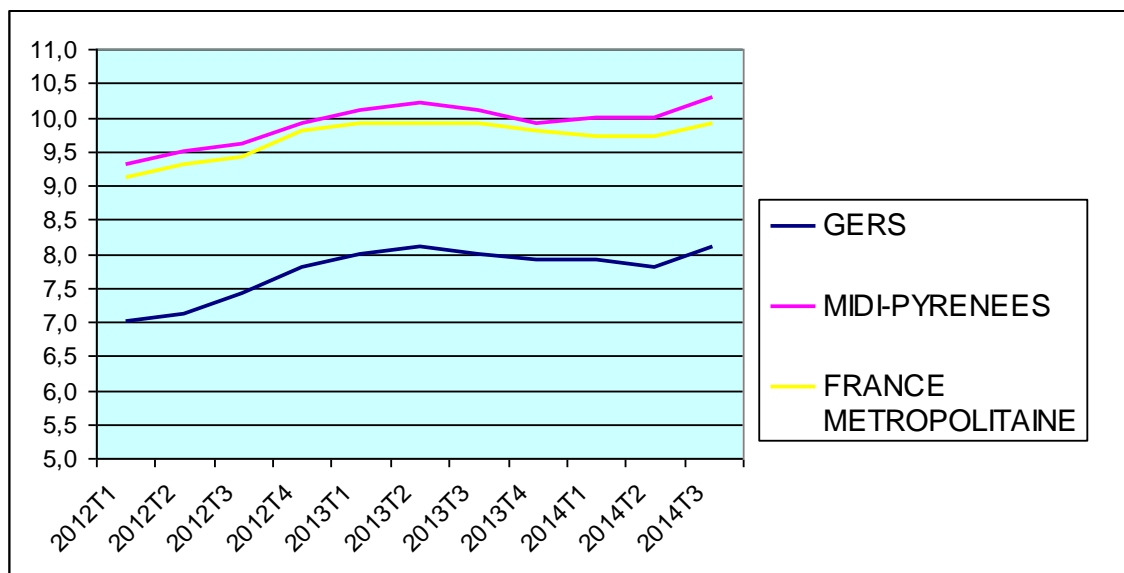
Au mois de février 2015, les offres collectées sont en baisse de 4,0% en données cumulées sur un an.

Les offres d'emplois temporaires déposées en fév. 2015 sont majoritaires (49,8%).

TAUX DE CHOMAGE

Taux de chômage CVS	2012				2013				2014			Evol, s/ 1 trimestre en points	Evol, s/ 1 an en points	
	T1	T2	T3	T4	T1	T2	T3	T4	T1	T2	T3			
à jour au 3 ^{ème} trimestre 2014														
En moyenne trimestrielle														
ARIEGE	11,4	11,6	11,6	12,2	12,5	12,7	12,5	12,2	12,0	12,2	12,4	0,2	-0,1	
AVEYRON	6,5	6,7	6,9	7,2	7,5	7,7	7,6	7,2	7,3	7,4	7,4	0,0	-0,2	
HAUTE-GARONNE	9,4	9,6	9,7	9,9	10,1	10,1	10,1	10,2	10,2	10,2	10,4	0,2	0,3	
GERS	7,0	7,1	7,4	7,8	8,0	8,1	8,0	7,9	7,9	7,8	8,1	0,3	0,1	
LOT	9,1	9,2	9,2	9,5	9,6	9,6	9,6	9,4	9,3	9,3	9,5	0,2	-0,1	
HAUTES-PYRENEES	10,5	10,8	10,9	11,2	11,3	11,5	11,6	11,3	11,2	11,2	11,6	0,4	0,0	
TARN	10,4	10,5	10,5	10,9	11,0	11,0	10,9	10,8	10,7	10,8	11,1	0,3	0,2	
TARN-ET-GARONNE	10,4	10,3	10,4	10,8	11,2	11,3	11,2	10,9	11,0	11,0	11,2	0,2	0,0	
MIDI-PYRENEES	9,3	9,5	9,6	9,9	10,1	10,2	10,1	9,9	10,0	10,0	10,3	0,3	0,2	
FRANCE METROPOLITAINE	9,1	9,3	9,4	9,8	9,9	9,9	9,9	9,8	9,7	9,7	9,9	0,2	0,0	

Source : Insee

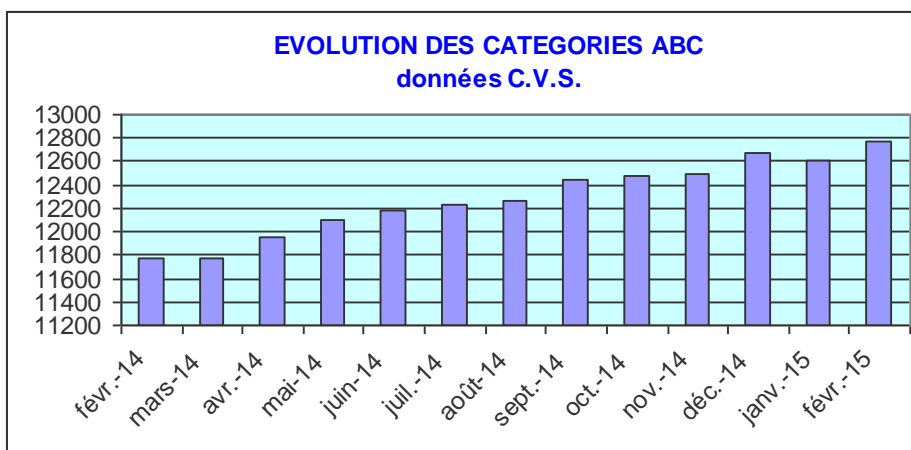


Le taux de chômage au 3^{ème} trimestre 2014 s'établit à 8,1% enregistrant une hausse de 0,3 point sur un trimestre.

EVOLUTION DE LA DEMANDE D'EMPLOI

Données CVS	Ariège	Aveyron	Haute-Garonne	Gers	Lot	Hautes-Pyrénées	Tarn	Tarn-et-Garonne	Midi-Pyrénées
DEEM catégories A,B,C	13 901	16 338	127 505	12 772	12 278	20 317	32 164	23 495	258 670
<i>Evolution sur un mois</i>	0,5%	0,8%	0,2%	1,2%	-0,5%	1,0%	0,2%	0,7%	0,4%
Dont catégorie A	9 456	10 204	81 629	7 887	7 954	13 670	21 050	15 223	167 073
<i>Evolution sur un mois</i>	1,1%	0,3%	0,0%	1,2%	0,2%	2,0%	-0,2%	0,3%	0,3%

Données Brutes	Ariège	Aveyron	Haute-Garonne	Gers	Lot	Hautes-Pyrénées	Tarn	Tarn-et-Garonne	Midi-Pyrénées
DEEM catégories A,B,C	13 953	16 694	128 537	13 032	12 690	21 140	32 394	23 925	262 345
<i>Evolution sur un an</i>	6,8%	5,6%	6,9%	7,9%	3,1%	5,2%	4,8%	7,9%	6,4%
Dont catégorie A	9 754	10 877	83 252	8 377	8 676	14 073	21 743	16 189	172 941
<i>Evolution sur un an</i>	5,7%	1,7%	5,9%	6,6%	1,6%	4,1%	3,4%	8,3%	5,2%
Dont 96 Femmes	51,6	53,0	51,6	52,3	52,2	52,3	51,3	52,6	51,9
Dont 96 Jeunes < 25 ans	14,0	15,4	14,4	14,9	14,4	13,9	16,1	15,6	14,7
Dont 96 DELD	43,6	39,0	42,8	42,2	42,7	40,5	44,5	41,6	42,5



Le nombre de demandeurs d'emploi inscrits à Pôle emploi en catégories A, B, C (données C.V.S.) s'établit à 12.772 fin février 2015. Ce nombre augmente de 1,2% sur un mois et de 8,6% sur un an, Pour la région Midi-Pyrénées la hausse est de 6,5% sur un an.

S'agissant des catégories ABC par département, le nombre de demandeurs d'emploi varie fin février 2015 par rapport à fin janvier 2015 entre - 0,5 % et + 1,2 % : Ariège (+ 0,5 %), Aveyron (+ 0,8 %), Haute-Garonne (+ 0,2 %), Gers (+ 1,2 %), Lot (- 0,5 %), Hautes-Pyrénées (+ 1 %), Tarn (+ 0,2 %), Tarn-et-Garonne (+ 0,7 %).

Le nombre de demandeurs d'emploi inscrits depuis plus d'un an en catégories A,B,C,(données C.V.S.) augmente de 1,9% sur un mois (+ 13,6 % sur un an). Le nombre d'inscrits depuis moins d'un an augmente de 0,8% (+ 4,3% sur un an).

Toutes catégories confondues (A: 8.377, B: 1.912, C: 2.743, D: 777, E:1.324) le nombre de demandeurs inscrits à fin février 2015 s'établit à 15.133 (données brutes) enregistrant une hausse de 6,8 % sur un an.

ENTREES/SORTIES DE POLE EMPLOI

Données CVS	Ariège	Aveyron	Haute-Garonne	Gers	Lot	Hautes-Pyrénées	Tarn	Tarn-et-Garonne	Midi-Pyrénées
Entrées à Pôle emploi (catégories A,B,C)	1 027	1 382	11 088	1 083	973	1 510	2 418	1 909	21 480
<i>Evolution sur un an</i>	-10,4%	-3,0%	-3,2%	2,1%	-7,5%	2,9%	-4,4%	2,4%	-2,8%
Sorties de Pôle emploi (catégories A,B,C)	1 083	1 412	11 060	1 041	1 092	1 579	2 497	1 889	22 279
<i>Evolution sur un an</i>	-10,7%	-8,9%	-2,9%	-9,9%	4,7%	-9,8%	-2,4%	-2,2%	-4,1%

source: STMT, Pôle emploi, DARES

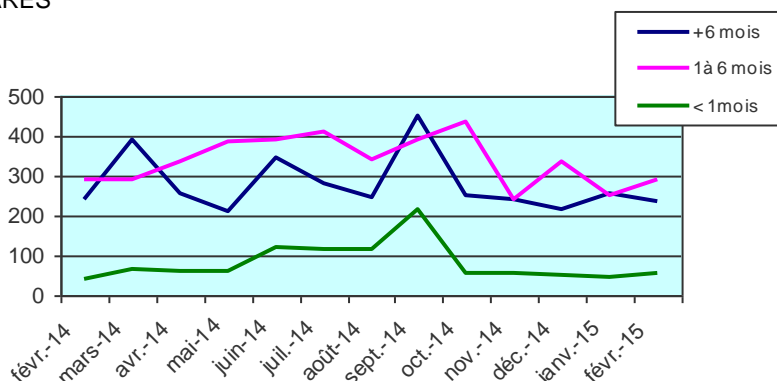
Sur les 1.041 sorties (- 9,9 % sur un an) 49,1% le sont pour défaut d'actualisation et radiation, 21,8% pour reprise d'emploi et 9,3% pour motif non précisé.

Sur les 1,083 entrées (+ 2,1% sur un an) 44,4% le sont pour des motifs non précisés, 21,3% pour fin de contrat à durée déterminée, 10,5% pour licenciement et 5,5% pour rupture conventionnelle du contrat de travail.

OFFRES D'EMPLOI COLLECTEES

Catégories d'offres	cumul à fin fév. 2014	cumul à fin fév. 2015	Variation
Emploi durable > 6mois	555	492	-11,4%
Emploi temporaire 1 à 6 mois	551	539	-2,2%
Emploi occasionnel < 1 mois	72	100	38,9%
Total	1178	1131	-4,0%

source: DARES



**Au mois de février 2015, les offres collectées sont en baisse de 4,0% en données cumulées sur un an.
Les offres d'emplois temporaires déposées en fév. 2015 sont majoritaires (49,8%).**

EMPLOI SALARIE MIDI-PYRENEES

Evolution de l'emploi par secteur d'activité

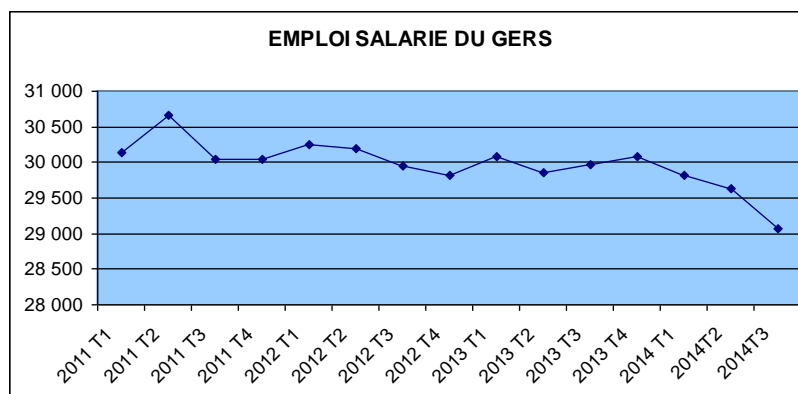
Secteurs d'activité	Effectifs T3 2014 (en milliers)	Evolution T3 2014	
		Trimestrielle	Annuelle
Industrie	145,3	-0,2%	1,1%
Industrie agro-alimentaire	22,1	0,3%	1,7%
Equipements électriques, électroniques, informatiques	15,3	-1,3%	0,6%
Fabrication de matériel de transport	41,2	0,5%	2,5%
Autres produits industriels	49,6	-0,7%	-0,1%
Industries extractives, énergie, eau	17,0	0,0%	1,3%
Construction	62,7	-1,0%	-2,6%
Tertiaire	546,0	-0,2%	0,3%
Commerce - réparation d'automobiles et de motocycles	122,9	-0,3%	-0,3%
Transport	53,0	-0,3%	0,1%
Hébergement et restauration	37,0	-0,9%	-0,1%
Information et communication	29,9	-0,1%	2,1%
Activités financières et d'assurance	22,1	0,4%	0,2%
Activités immobilières	8,0	-1,2%	-2,1%
Activités scientif. et techniq. - soutien et serv. admin. hors intérim	130,0	0,0%	0,3%
Santé / action sociale (+ sécurité sociale / défense / enseignement)	107,2	-0,2%	0,6%
Autres activités de services	36,0	-0,2%	1,1%
Hors intérim	521,4	-0,2%	0,3%
Intérim	24,6	0,8%	-0,7%
Total	754,2	-0,3%	0,2%

Source: URSSAF

EMPLOI SALARIE GERS

Source : Insee - Estimations d'emploi salarié dans les secteurs essentiellement marchands, hors agriculture

2014 T1	évol.	2014 T2	évol.	2014T3	évol.
29 815	-0,9%	29 627	-0,6%	29 061	-1,91%

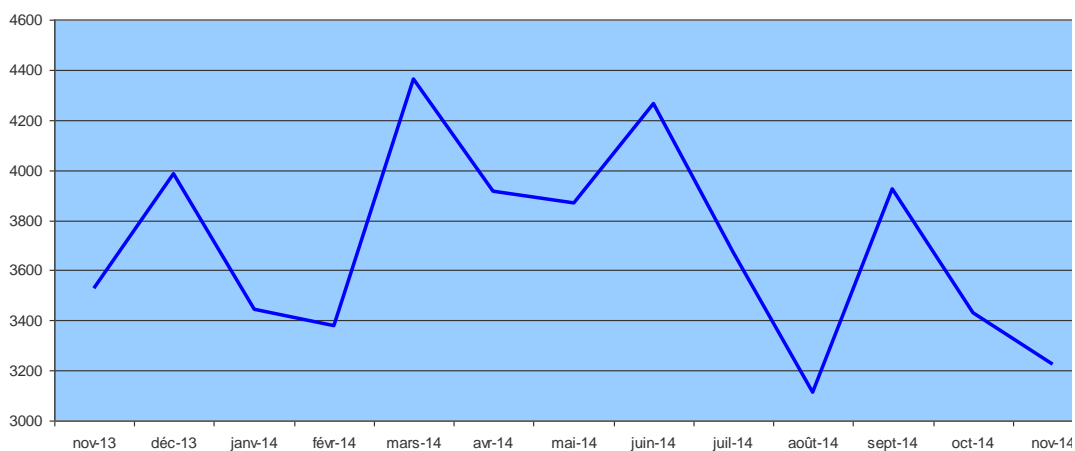


INTERIM A FIN NOV. 2014

	nov.-13	nov.-14	évolution
Missions conclues, en nombre	3 527	3 223	-8,6%
Missions en activité, en nombre	1 584	1 190	-24,9%
Durée moyenne des missions, en semaine	1,72	1,47	-14,3%
ETP (Equivalent Temps plein) en nombre	1 459,3	1 079,8	-26,0%
ETP par A 5			
Non renseigné	7	1	-85,0%
Agriculture, sylviculture et pêche	39	31	-19,7%
Industrie	648	453	-30,1%
Construction	320	256	-20,0%
Commerce, réparation d'automobiles et de motocycles	194	164	-15,3%
Tertiaire hors commerce	252	175	-30,6%
Ensemble	1 459	1080	-26,0%

source: DIRECCTE Midi-Pyrénées

MISSIONS CONCLUES

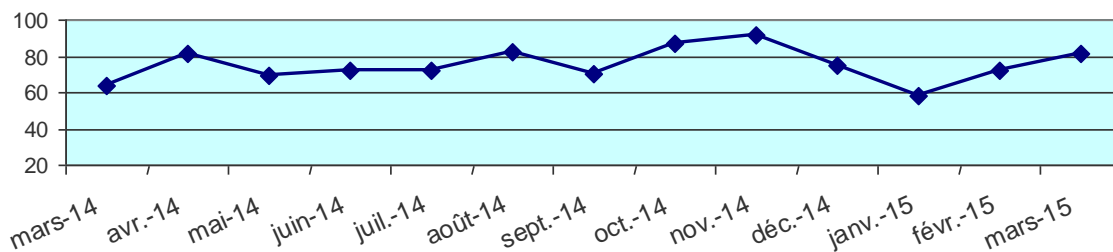


RUPTURES CONVENTIONNELLES

	mars14	mars 15	cumul 2015	evol. du cumul sur 1 an
Nombre de demandes d'homologation reçues	64	81	211	+ 18,5%
Nombre de demandes homologuées	67	86	108	+ 17,6%

source: Unité Territoriale du Gers - DIRECCTE Midi-Pyrénées

homologation reçues

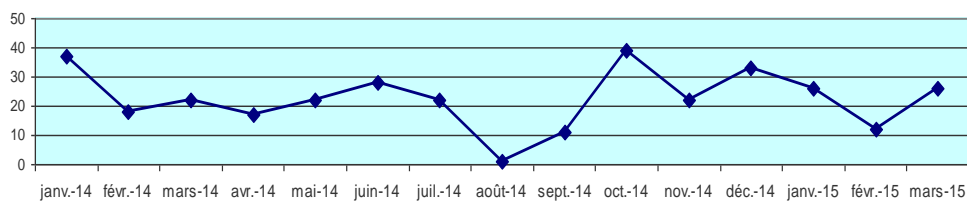


LICENCIEMENTS ECONOMIQUES

	mars 14	mars 15	cumul 2015	evol. du cumul sur 1 an
Nombre de licenciements enregistrés	22	26	64	-20,3%

source: Unité Territoriale du Gers - DIRECCTE Midi-Pyrénées

LICENCIEMENTS ENREGISTRES



CONTRATS D'APPRENTISSAGE

	2 013	évol.	2 014	évol.	cumul 2015	évol. du cumul sur un an
Nb.de contrats d'apprentissage enregistrés dans le secteur privé (agriculture, commerce, industrie, artisanat)	699	-3,1%	683	-2,3%	32	-8,6%
Nb.de contrats d'apprentissage enregistrés dans le secteur public (mairies, hôpitaux, collectivités ...)	17	21,4%	19	11,8%	0	-100,0%

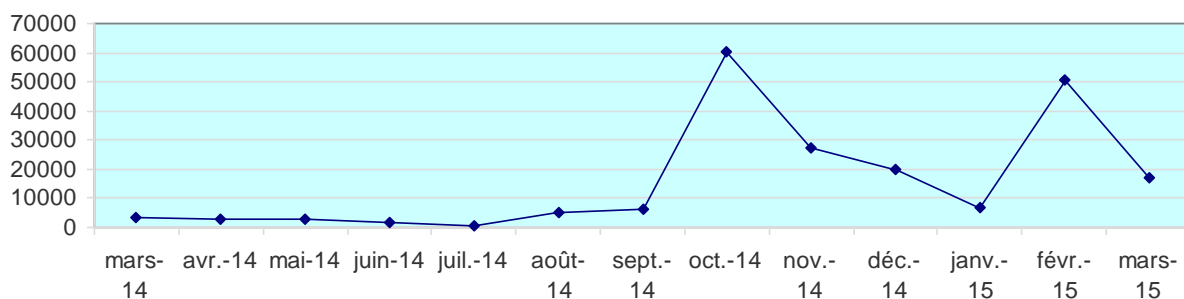
sources: chambre de commerce, chambre des métiers, chambre d'agriculture

ACTIVITE PARTIELLE

	mars-14	mars-15	Cumul 2015	évolution du cumul sur 1 an
Heures demandées	3 485	16 870	74 424	403,3%
Entreprises	5	7	23	53,3%
Salariés	21	25	212	360,9%

source: Unité Territoriale du Gers - DIRECCTE Midi-Pyrénées

HEURES DEMANDEES



CONTRAT UNIQUE D'INSERTION – EMPLOIS D'AVENIR

31/03/2015

Départements	CUI					
	CAE			CIE		
	Objectifs	Prescription	Taux de réalisation	Objectifs	Prescription	Taux de réalisation
09 Ariège	412	152	37%	108	65	60%
12 Aveyron	424	187	44%	131	81	62%
31 Haute-Garonne	2 170	853	39%	788	362	46%
32 Gers	308	105	34%	103	56	54%
46 Lot	358	145	41%	113	62	55%
65 Hautes-Pyrénées	581	202	35%	164	70	43%
81 Tarn	785	381	49%	294	154	52%
82 Tarn et Garonne	615	224	36%	182	69	38%
Midi-Pyrénées	5 653	2 249	40%	1883	919	49%

31/03/2015

Départements	EAV					
	Objectifs	Prescription	<i>Dont secteur non marchand</i>	<i>Dont secteur marchand</i>	Taux de réalisation	<i>part secteur marchand</i>
09 Ariège	87	47	22	25	54%	53%
12 Aveyron	111	39	19	20	35%	51%
31 Haute-Garonne	615	134	88	46	22%	34%
32 Gers	79	53	26	27	67%	51%
46 Lot	103	93	58	35	90%	38%
65 Hautes-Pyrénées	155	111	84	27	72%	24%
81 Tarn	221	82	42	40	37%	49%
82 Tarn et Garonne	125	83	65	18	66%	22%
Midi-Pyrénées	1 496	642	404	238	43%	37%

Source: ASP