



# DIRECCTE

Direction Régionale des Entreprises, de la Concurrence et de la Consommation, du Travail et de l'Emploi

## APERCU MENSUEL SUR LE MARCHE DU TRAVAIL ET DE L'EMPLOI DANS LE DEPARTEMENT DU GERS

JANVIER 2015

## MARCHE DU TRAVAIL

Synthèse.....	3
Taux de chômage.....	4
Évolution de la Demande d'Emploi en Fin de Mois .....	5
Entrées et Sorties de Pôle emploi / Offres d'emploi collectées.....	6

## SITUATION DE L'EMPLOI

Emploi salarié.....	7
Intérim.....	8
Ruptures conventionnelles du contrat de travail / Licenciements économiques.....	9
Apprentissage / Activité partielle.....	10
Contrat Unique d'Insertion / Emplois d'Avenir.....	11

## SYNTHESE MARCHÉ DU TRAVAIL

**Le taux de chômage** du département du Gers s'établit à 8,1% au 3ème trimestre 2014 , Il reste inférieur à celui de Midi-Pyrénées (10,3%).

**Le nombre de demandeurs d'emploi de catégorie A** (7.796 fin janv. 2015) varie fin janvier 2015 par rapport à fin décembre 2014 entre – 2,3 % et + 0,3 % : Ariège (- 1,9 %), Aveyron (+ 0,3 %), Haute-Garonne (-0,1 %), **Gers (- 2,2 %)**, Lot (- 0,2 %), Hautes-Pyrénées (- 2,3 %), Tarn (- 0,2 %), Tarn-et-Garonne (- 0,5 %).

**Le nombre de demandeurs d'emploi de catégories ABC** (12.615 à fin janv. 2015) diminue de 0,4% sur un mois mais augmente de 6,8% sur un an, hausse plus importante que celle de la région Midi-Pyrénées qui s'établit à 6,4%.

**Le nombre des demandeurs inscrits depuis plus d'un** en catégories ABC diminue de 0,4% sur un mois (+11,2% sur un an).

**Le nombre des inscrits depuis moins d'un** an diminue de 0,4% sur un mois (+3,6% sur un an).

### **Répartition des demandeurs d'emploi (données brutes)**

Toutes catégories confondues (A: 8.442, B: 1.770, C: 2.783, D: 794, E:1.301) le nombre de demandeurs inscrits à fin janv. 2015 s'établit à 15.090 (données brutes) enregistrant une hausse de 5,9 % sur un an.

### **Entrées et Sorties de Pôle emploi**

Sur les 1.228 sorties (+ 11,4% sur un an) 46,2% le sont pour défaut d'actualisation et radiation, 19,6% pour reprise d'emploi et 10,8% pour motif non précisé.

Sur les 1.366 entrées (- 0,5% sur un an) 42,5% le sont pour des motifs non précisés, 28,0% pour fin de contrat à durée déterminée, 8,2% pour licenciement et 7,0% pour rupture conventionnelle du contrat de travail.

### **Offres d'emploi collectées au cours du mois**

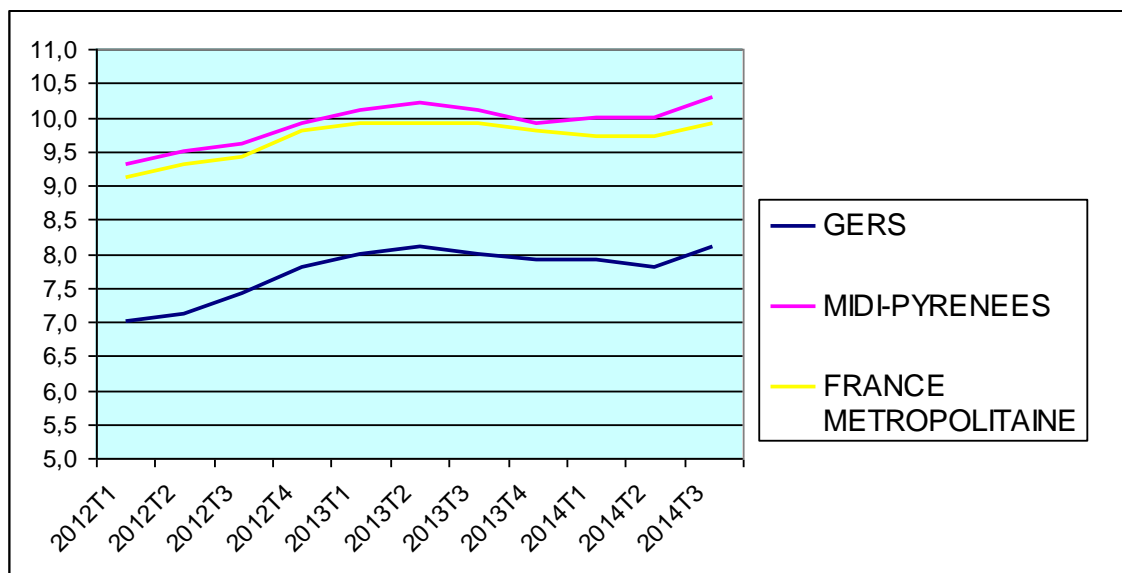
Au mois de janvier 2015, les offres collectées sont en baisse de 9,3% en données cumulées sur un an.

Les offres d'emplois durables déposées en janv. 2015 sont majoritaires (46,5%).

## TAUX DE CHOMAGE

Taux de chômage CVS	2012				2013				2014			Evol, s/ 1 trimestre en points	Evol, s/ 1 an en points	
	T1	T2	T3	T4	T1	T2	T3	T4	T1	T2	T3			
à jour au 3 <sup>ème</sup> trimestre 2014														
En moyenne trimestrielle														
ARIEGE	11,4	11,6	11,6	12,2	12,5	12,7	12,5	12,2	12,0	12,2	12,4	0,2	-0,1	
AVEYRON	6,5	6,7	6,9	7,2	7,5	7,7	7,6	7,2	7,3	7,4	7,4	0,0	-0,2	
HAUTE-GARONNE	9,4	9,6	9,7	9,9	10,1	10,1	10,1	10,2	10,2	10,2	10,4	0,2	0,3	
GERS	7,0	7,1	7,4	7,8	8,0	8,1	8,0	7,9	7,9	7,8	8,1	0,3	0,1	
LOT	9,1	9,2	9,2	9,5	9,6	9,6	9,6	9,4	9,3	9,3	9,5	0,2	-0,1	
HAUTES-PYRENEES	10,5	10,8	10,9	11,2	11,3	11,5	11,6	11,3	11,2	11,2	11,6	0,4	0,0	
TARN	10,4	10,5	10,5	10,9	11,0	11,0	10,9	10,8	10,7	10,8	11,1	0,3	0,2	
TARN-ET-GARONNE	10,4	10,3	10,4	10,8	11,2	11,3	11,2	10,9	11,0	11,0	11,2	0,2	0,0	
MIDI-PYRENEES	9,3	9,5	9,6	9,9	10,1	10,2	10,1	9,9	10,0	10,0	10,3	0,3	0,2	
FRANCE METROPOLITAINE	9,1	9,3	9,4	9,8	9,9	9,9	9,9	9,8	9,7	9,7	9,9	0,2	0,0	

Source : Insee



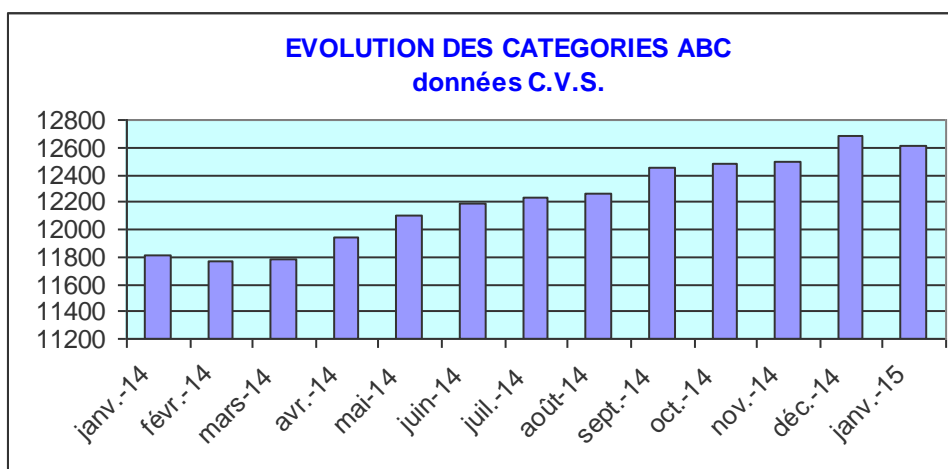
Le taux de chômage au 3<sup>ème</sup> trimestre 2014 s'établit à 8,1% enregistrant une hausse de 0,3 point sur un trimestre.

## EVOLUTION DE LA DEMANDE D'EMPLOI

source: STMT, Pôle emploi, DARES

Données CVS	Ariège	Aveyron	Haute-Garonne	Gers	Lot	Hautes-Pyrénées	Tarn	Tarn-et-Garonne	Midi-Pyrénées
DEFM catégories A,B,C	13 736	16 210	127 264	12 615	12 336	20 122	32 101	23 327	257 711
<i>Evolution sur un mois</i>	-0,2%	1,1%	0,1%	-0,4%	0,0%	-0,3%	0,5%	0,0%	0,1%
Dont catégorie A	9 350	10 171	81 598	7 796	7 941	13 399	21 058	15 173	166 517
<i>Evolution sur un mois</i>	-1,9%	0,3%	-0,1%	-2,2%	-0,2%	-2,3%	-0,2%	-0,5%	-0,5%

Données Brutes	Ariège	Aveyron	Haute-Garonne	Gers	Lot	Hautes-Pyrénées	Tarn	Tarn-et-Garonne	Midi-Pyrénées
DEFM catégories A,B,C	14 009	16 699	129 276	12 995	12 816	21 206	32 502	23 860	263 363
<i>Evolution sur un an</i>	6,7%	4,8%	6,8%	6,4%	4,3%	4,0%	4,9%	7,6%	6,1%
Dont catégorie A	9 813	11 017	84 053	8 442	8 783	14 677	21 855	16 286	174 926
<i>Evolution sur un an</i>	5,3%	2,0%	6,3%	5,0%	2,1%	2,7%	4,5%	8,1%	5,3%
Dont 04 Femmes	51,5	52,6	51,6	52,6	51,9	52,0	51,1	52,7	51,8
Dont 04 Jeunes < 25 ans	14,1	15,8	14,7	15,3	14,9	14,1	16,4	15,7	15,0
Dont 04 DELD	43,2	38,9	42,4	41,8	42,3	40,5	44,3	41,3	42,2



**Le nombre de demandeurs d'emploi inscrits à Pôle emploi en catégories A, B, C (données C.V.S.) s'établit à 12.615 fin janvier 2015. Ce nombre diminue de 0,4% sur un mois mais augmente de 6,8% sur un an, Pour la région Midi-Pyrénées la hausse est de 6,4% sur un an.**

**S'agissant des catégories ABC par département, le nombre de demandeurs d'emploi varie fin janvier 2015 par rapport à fin décembre 2014 entre - 0,4 % et + 1,1% : Ariège (- 0,2 %), Aveyron (+ 1,1 %), Haute-Garonne (+ 0,1 %), **Gers (- 0,4 %)**, Lot (stable), Hautes-Pyrénées (- 0,3 %), Tarn (+ 0,5 %), Tarn-et-Garonne (stable).**

**Le nombre de demandeurs d'emploi inscrits depuis plus d'un an en catégories A,B,C,(données C.V.S.) diminue de 0,4% sur un mois (+ 11,2 % sur un an). Le nombre d'inscrits depuis moins d'un an diminue de 0,4% (+ 3,6% sur un an).**

**Toutes catégories confondues (A: 8.442, B: 1.770, C: 2.783, D: 794, E:1.301) le nombre de demandeurs inscrits à fin janvier 2015 s'établit à 15.090 (données brutes) enregistrant une hausse de 5,9 % sur un an.**

## ENTREES/SORTIES DE POLE EMPLOI

Données Brutes	Ariège	Aveyron	Haute-Garonne	Gers	Lot	Hautes-Pyrénées	Tarn	Tarn-et-Garonne	Midi-Pyrénées
Entrées à Pôle emploi (catégories A,B,C)	1 273	1 794	13 673	1 366	1 245	1 969	3 164	2 399	26 882
<i>Evolution sur un an</i>	-5,4%	1,4%	-2,9%	-0,5%	-4,2%	-1,7%	2,0%	-4,2%	-2,2%
Sorties de Pôle emploi (catégories A,B,C)	1 182	1 473	12 444	1 228	1 114	1 990	2 861	2 120	24 352
<i>Evolution sur un an</i>	1,8%	-7,5%	3,3%	11,4%	-1,4%	2,8%	3,0%	3,8%	2,6%

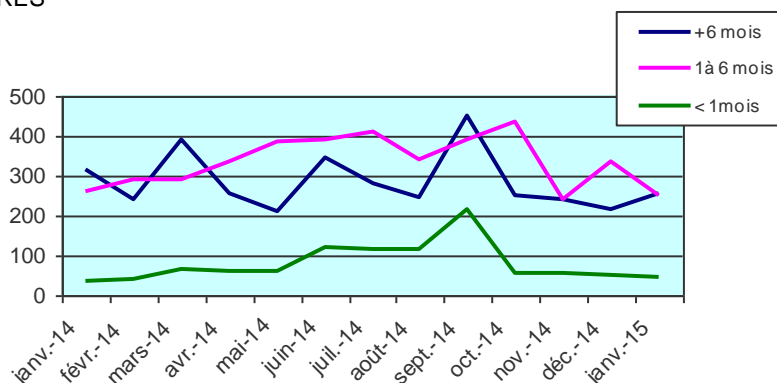
**Sur les 1.228 sorties (+ 11,4 % sur un an) 46,2% le sont pour défaut d'actualisation et radiation, 19,6% pour reprise d'emploi et 10,8% pour motif non précisé.**

**Sur les 1,366 entrées (- 0,5% sur un an) 42,5% le sont pour des motifs non précisés, 28,0% pour fin de contrat à durée déterminée, 8,2% pour licenciement et 7,0% pour rupture conventionnelle du contrat de travail.**

## OFFRES D'EMPLOI COLLECTEES

Catégories d'offres	cumul à fin janv. 2014	cumul à fin janv. 2015	Variation
Emploi durable > 6mois	314	257	-18,2%
Emploi temporaire 1 à 6 mois	262	251	-4,2%
Emploi occasionnel < 1 mois	34	45	32,4%
<b>Total</b>	<b>610</b>	<b>553</b>	<b>-9,3%</b>

source: DARES



**Au mois de janvier 2015, les offres collectées sont en baisse de 9,3% en données cumulées sur un an.**

**Les offres d'emplois durables déposées en janv. 2015 sont majoritaires (46,5%).**

## EMPLOI SALARIE MIDI-PYRENEES

### Evolution de l'emploi par secteur d'activité

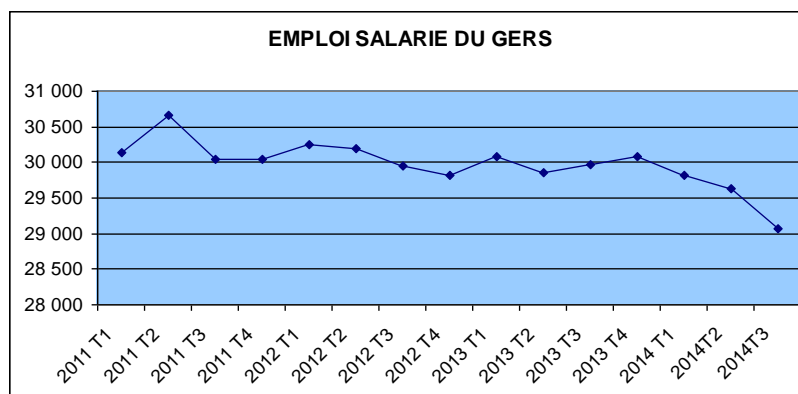
Secteurs d'activité	Effectifs T3 2014 (en milliers)	Evolution T3 2014	
		Trimestrielle	Annuelle
<b>Industrie</b>	<b>145,3</b>	<b>-0,2%</b>	<b>1,1%</b>
Industrie agro-alimentaire	22,1	0,3%	1,7%
Equipements électriques, électroniques, informatiques	15,3	-1,3%	0,6%
Fabrication de matériel de transport	41,2	0,5%	2,5%
Autres produits industriels	49,6	-0,7%	-0,1%
Industries extractives, énergie, eau	17,0	0,0%	1,3%
<b>Construction</b>	<b>62,7</b>	<b>-1,0%</b>	<b>-2,6%</b>
<b>Tertiaire</b>	<b>546,0</b>	<b>-0,2%</b>	<b>0,3%</b>
Commerce - réparation d'automobiles et de motocycles	122,9	-0,3%	-0,3%
Transport	53,0	-0,3%	0,1%
Hébergement et restauration	37,0	-0,9%	-0,1%
Information et communication	29,9	-0,1%	2,1%
Activités financières et d'assurance	22,1	0,4%	0,2%
Activités immobilières	8,0	-1,2%	-2,1%
Activités scientif. et techniq. - soutien et serv. admin. hors intérim	130,0	0,0%	0,3%
Santé / action sociale (+ sécurité sociale / défense / enseignement)	107,2	-0,2%	0,6%
Autres activités de services	36,0	-0,2%	1,1%
Hors intérim	521,4	-0,2%	0,3%
Intérim	24,6	0,8%	-0,7%
<b>Total</b>	<b>754,2</b>	<b>-0,3%</b>	<b>0,2%</b>

Source: URSSAF

## EMPLOI SALARIE GERS

**Source : Insee - Estimations d'emploi salarié dans les secteurs essentiellement marchands, hors agriculture**

2014 T1	évol.	2014 T2	évol.	2014T3	évol.
29 815	-0,9%	29 627	-0,6%	29 061	-1,91%

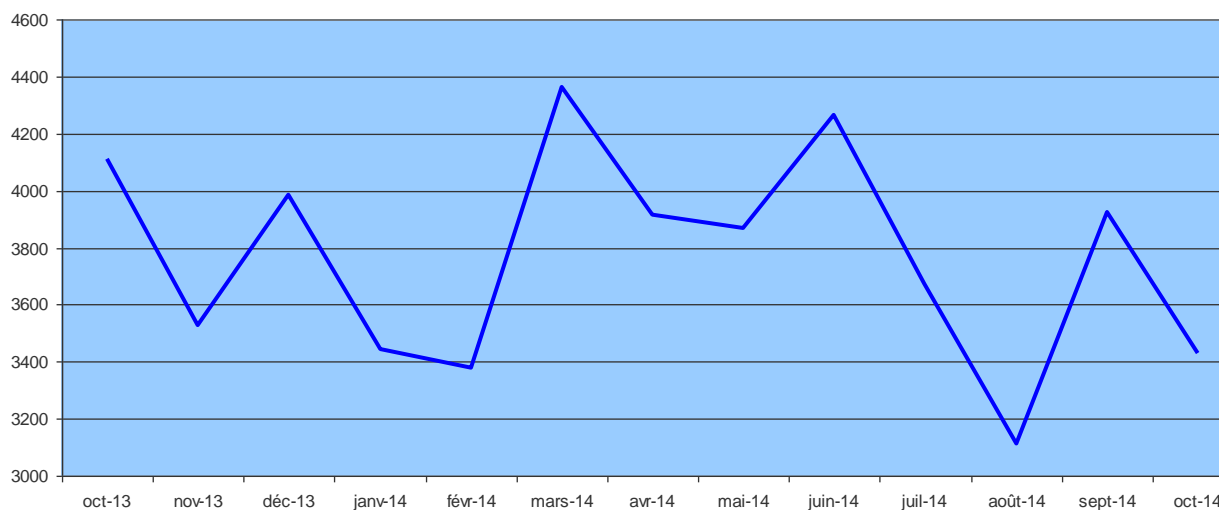


## INTERIM A FIN OCT. 2014

	oct.-13	oct.-14	évolution
<b>Missions conclues, en nombre</b>	4 108	3 427	-16,6%
<b>Missions en activité, en nombre</b>	1 608	1 238	-23,0%
<b>Durée moyenne des missions, en semaine</b>	1,36	1,45	6,8%
<b>ETP (Equivalent Temps plein) en nombre</b>	1 613,2	1 317,5	-18,3%
<b>ETP par A 5</b>			
Non renseigné	7	1	-84,8%
Agriculture, sylviculture et pêche	39	43	9,8%
Industrie	740	571	-22,8%
Construction	337	282	-16,4%
Commerce, réparation d'automobiles et de motocycles	191	182	-4,5%
Tertiaire hors commerce	300	239	-20,3%
<b>Ensemble</b>	<b>1 613</b>	<b>1318</b>	<b>-18,3%</b>

source: DIRECCTE Midi-Pyrénées

### MISSIONS CONCLUES



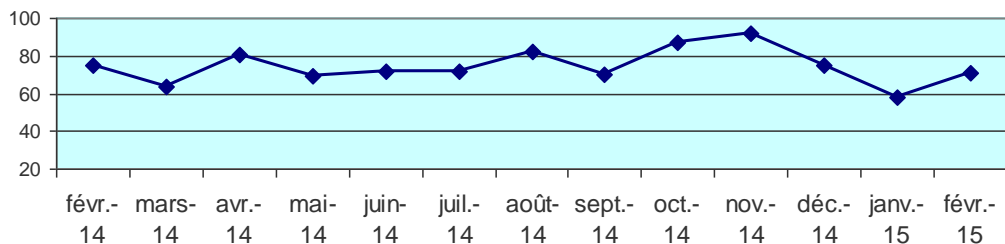


## RUPTURES CONVENTIONNELLES

	Fév.14	Fév. 15	cumul 2015	evol. du cumul sur 1 an
Nombre de demandes d'homologation reçues	75	71	129	+ 13,2%
Nombre de demandes homologuées	37	46	108	+ 10,2%

source: Unité Territoriale du Gers - DIRECCTE Midi-Pyrénées

homologation reçues

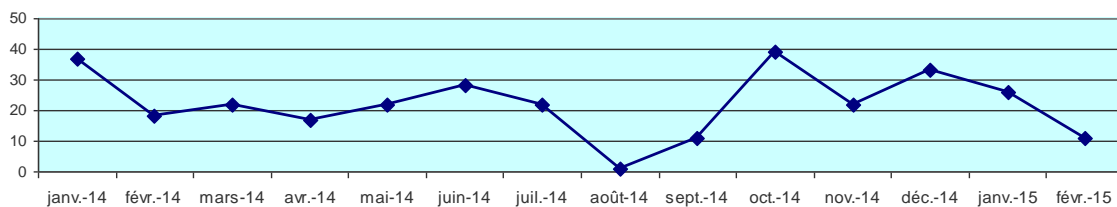


## LICENCIEMENTS ECONOMIQUES

	Fév. 14	Fév. 15	cumul 2015	evol. du cumul sur 1 an
Nombre de licenciements enregistrés	18	11	37	-48,6%

source: Unité Territoriale du Gers - DIRECCTE Midi-Pyrénées

LICENCIEMENTS ENREGISTRES



## CONTRATS D'APPRENTISSAGE

	2 013	évol.	2 014	évol.	cumul 2015	évol. du cumul sur un an
<b>Nb.de contrats d'apprentissage enregistrés dans le secteur privé (agriculture, commerce, industrie, artisanat)</b>	699	-3,1%	683	-2,3%	26	13,0%
<b>Nb.de contrats d'apprentissage enregistrés dans le secteur public (mairies, hôpitaux, collectivités ...)</b>	17	21,4%	19	11,8%	0	-100,0%

sources: chambre de commerce, chambre des métiers, chambre d'agriculture

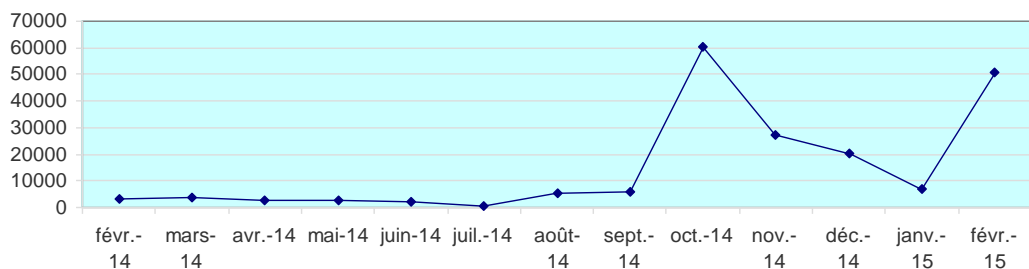
## ACTIVITE PARTIELLE

	févr.-14	févr.-15	Cumul 2015	évolution du cumul sur 1 an
Heures demandées	3 270	50 516	57 554	409,2%
Entreprises	2	9	16	60,0%
Salariés	6	173	187	648,0%

source: Unité Territoriale du Gers - DIRECCTE M

6

### HEURES DEMANDEES



# CONTRAT UNIQUE D'INSERTION – EMPLOIS D'AVENIR

03/03/2015

Départements	CUI					
	CAE			CIE		
	Objectifs	Prescription	Taux de réalisation	Objectifs	Prescription	Taux de réalisation
<b>09 Ariège</b>	412	96	23%	108	39	36%
<b>12 Aveyron</b>	424	120	28%	131	41	31%
<b>31 Haute-Garonne</b>	2 170	498	23%	788	244	31%
<b>32 Gers</b>	308	71	23%	103	30	29%
<b>46 Lot</b>	358	99	28%	113	46	41%
<b>65 Hautes-Pyrénées</b>	534	153	29%	164	54	33%
<b>81 Tarn</b>	785	219	28%	294	94	32%
<b>82 Tarn et Garonne</b>	615	158	26%	182	40	22%
<b>Midi-Pyrénées</b>	<b>5 606</b>	<b>1 414</b>	<b>25%</b>	<b>1883</b>	<b>588</b>	<b>31%</b>

03/03/2015

Départements	EAV					
	Objectifs	Prescription	<i>Dont secteur non marchand</i>	<i>Dont secteur marchand</i>	Taux de réalisation	<i>part secteur marchand</i>
<b>09 Ariège</b>	87	42	20	22	48%	52%
<b>12 Aveyron</b>	111	32	15	17	29%	53%
<b>31 Haute-Garonne</b>	615	106	73	33	17%	31%
<b>32 Gers</b>	79	47	23	24	59%	51%
<b>46 Lot</b>	103	73	46	27	71%	37%
<b>65 Hautes-Pyrénées</b>	155	63	47	16	41%	25%
<b>81 Tarn</b>	221	73	34	39	33%	53%
<b>82 Tarn et Garonne</b>	125	66	55	11	53%	17%
<b>Midi-Pyrénées</b>	<b>1 496</b>	<b>502</b>	<b>313</b>	<b>189</b>	<b>34%</b>	<b>38%</b>

Source: ASP