



DIRECCTE

Direction Régionale des Entreprises, de la Concurrence et de la Consommation, du Travail et de l'Emploi

APERCU MENSUEL SUR LE MARCHE DU TRAVAIL ET L'EMPLOI DANS LE DEPARTEMENT DU GERS

MARS 2014

MARCHE DU TRAVAIL

Synthèse.....	3
Taux de chômage.....	4
Évolution de la Demande d'Emploi en Fin de Mois	5
Entrées et Sorties de Pôle emploi / Offres d'emploi collectées.....	6
Revenu de Solidarité Active.....	7

SITUATION DE L'EMPLOI

Emploi salarié.....	8
Intérim.....	9
Organismes Agréés Service à la Personne.....	10
Ruptures conventionnelles du contrat de travail / Licenciements économiques.....	11
Apprentissage / Activité partielle.....	12
Contrat Unique d'Insertion / Emplois d'Avenir.....	13

SYNTHESE MARCHE DU TRAVAIL

Le taux de chômage du département du Gers s'établit à 7,9% au 4^{ème} trimestre 2013, enregistrant une baisse de 0,1 point par rapport au trimestre précédent. Il reste inférieur à celui de Midi-Pyrénées (10,0%).

Le nombre de demandeurs d'emploi de catégorie A (7.394 fin mars. 2014) varie fin mars 2014 par rapport à fin février 2014 entre -0,6 % et +1,7 % : Ariège (-0,6 %), Aveyron (+0,5 %), Haute-Garonne (+0,7 %), **Gers(+0,4 %)**, Lot (+0,2 %), Hautes-Pyrénées (+1,7 %), Tarn (+0,2 %), Tarn-et-Garonne (+0,6 %).

Le nombre de demandeurs d'emploi de catégories ABC (11.779 à fin mars 2014) augmente de 0,1% sur un mois et de 4,1% sur un an, hausse moins importante que celle de la région Midi-Pyrénées qui s'établit à 5,3%.

Le nombre des demandeurs inscrits depuis plus d'un en catégories ABC augmente de 2,0% sur un mois (+17,3% sur un an).

Le nombre des inscrits depuis moins d'un an diminue de -1,2% sur un mois (- 3,3% sur un an).

Répartition des demandeurs d'emploi (données brutes)

Toutes catégories confondues (A: 7.536, B: 1.815, C: 2.561, D: 789, E:1.337) le nombre de demandeurs inscrits à fin mars 2014 s'établit à 14.038, enregistrant une baisse de -0,9% sur un mois (+ 5,1% sur un an).

Entrées et Sorties de Pôle emploi

Sur les 1.192 sorties (+12,5% sur un an) 48,8% le sont pour défaut d'actualisation et radiation, 21,4% pour reprise d'emploi et 9,1% pour motif non précisé.

Sur les 1.044 entrées (- 7,4% sur un an) 42,5% le sont pour des motifs non précisés, 22,1% pour fin de contrat à durée déterminée, 11,2% pour licenciement et 5,9% pour rupture conventionnelle du contrat de travail.

Offres d'emploi collectées au cours du mois

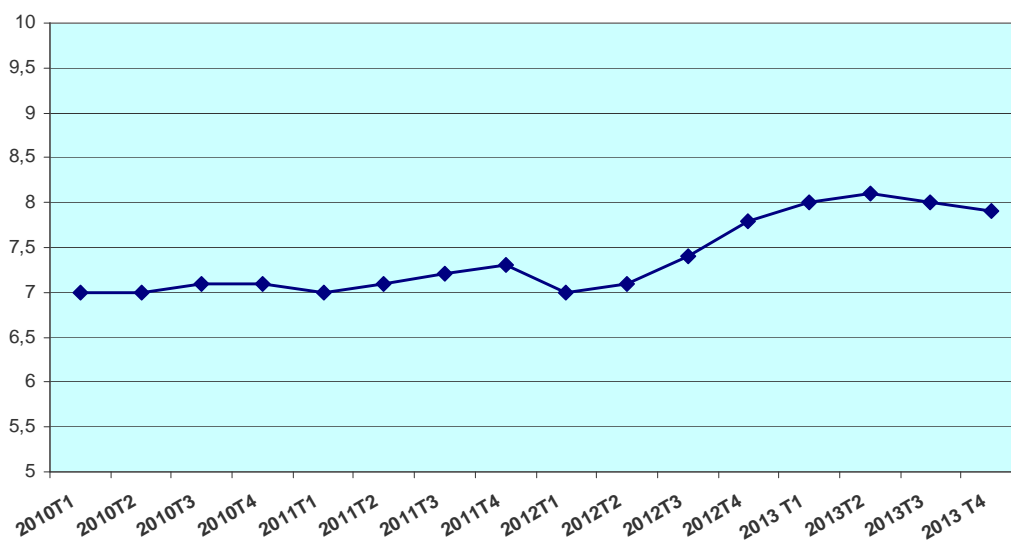
Au mois de mars 2014, les offres collectées sont en baisse de 17,0% en données cumulées sur un an.

Les offres d'emplois durables déposées en mars 2014 sont majoritaires (49,2%).

TAUX DE CHOMAGE

Taux de chômage CVS	2012				2013				Evol, s/ 1 trimestre en points	Evol, s/ 1 an en points
	T1	T2	T3	T4	T1	T2	T3	T4		
à jour au 4 ^{ème} trimestre 2013										
En moyenne trimestrielle										
ARIEGE	11,4	11,6	11,6	12,2	12,5	12,7	12,5	12,2	-0,3	0,0
AVEYRON	6,5	6,7	6,9	7,2	7,5	7,7	7,6	7,2	-0,4	0,0
HAUTE-GARONNE	9,4	9,6	9,7	9,9	10,1	10,1	10,1	10,2	0,1	0,3
GERS	7,0	7,1	7,4	7,8	8,0	8,1	8,0	7,9	-0,1	0,1
LOT	9,1	9,2	9,2	9,5	9,6	9,6	9,6	9,4	-0,2	-0,1
HAUTES-PYRENEES	10,5	10,8	10,9	11,2	11,3	11,5	11,6	11,3	-0,3	0,1
TARN	10,4	10,5	10,5	10,9	11,0	11,0	10,9	10,8	-0,1	-0,1
TARN-ET-GARONNE	10,4	10,3	10,4	10,8	11,2	11,3	11,2	10,9	-0,3	0,1
MIDI-PYRENEES	9,3	9,5	9,6	9,9	10,1	10,2	10,1	10,0	-0,1	0,1
FRANCE METROPOLITAINE	9,1	9,3	9,4	9,8	9,9	9,9	9,9	9,8	-0,1	0,0

Source : Dares/Insee



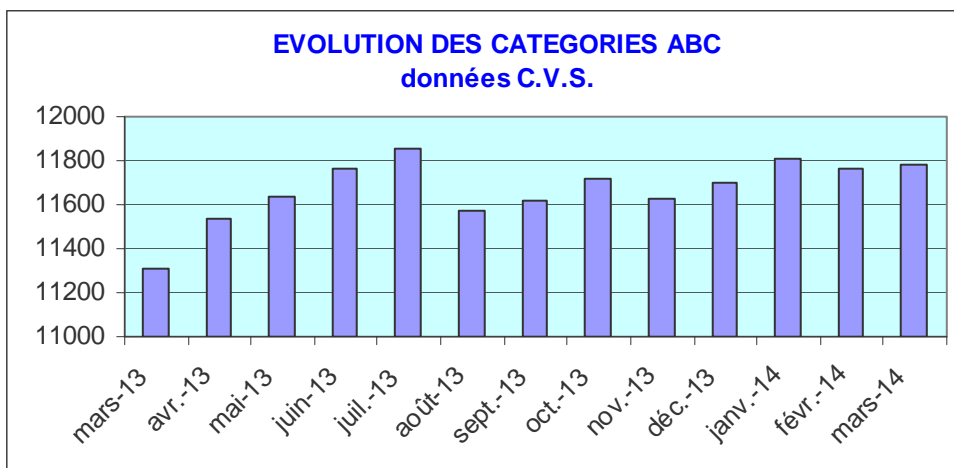
Le taux de chômage au 4^{ème} trimestre 2013 s'établit à 7,9%, enregistrant une baisse de 0,1 point par rapport au trimestre précédent.

EVOLUTION DE LA DEMANDE D'EMPLOI

source: STMT, Pôle emploi, DARES

Données CVS	Ariège	Aveyron	Haute-Garonne	Gers	Lot	Hautes-Pyrénées	Tarn	Tarn-et-Garonne	Midi-Pyrénées
DEFM catégories A,B,C	12 825	15 453	119 394	11 779	11 791	19 387	30 734	21 777	243 131
<i>Evolution sur un mois</i>	-0,6%	0,2%	0,2%	0,1%	-0,5%	1,5%	0,2%	0,3%	0,2%
Dont catégorie A	8 834	10 048	77 475	7 394	7 805	13 178	20 358	14 114	159 208
<i>Evolution sur un mois</i>	-0,6%	0,5%	0,7%	0,4%	0,2%	1,7%	0,2%	0,6%	0,6%

Données Brutes	Ariège	Aveyron	Haute-Garonne	Gers	Lot	Hautes-Pyrénées	Tarn	Tarn-et-Garonne	Midi-Pyrénées
DEFM catégories A,B,C	12 933	15 531	119 724	11 912	12 047	20 021	30 762	22 025	244 955
<i>Evolution sur un an</i>	1,4%	3,1%	6,8%	4,2%	2,9%	5,4%	3,8%	5,1%	5,3%
Dont catégorie A	8 923	10 117	77 145	7 536	8 137	13 826	20 516	14 579	160 779
<i>Evolution sur un an</i>	0,0%	2,3%	8,1%	3,1%	4,3%	7,9%	3,8%	4,8%	5,9%



Le nombre de demandeurs d'emploi inscrits à Pôle emploi en catégories A, B, C (données C.V.S.) s'établit à 11.779 fin mars 2014. Ce nombre augmente de 0,1% sur un mois et de 4,1% sur un an, hausse moins importante que Midi-Pyrénées (5,3%).

S'agissant des catégories ABC par département, le nombre de demandeurs d'emploi varie fin mars 2014 par rapport à fin février 2014 entre -0,6 % et +1,5 % : Ariège (-0,6 %), Aveyron (+0,2 %), Haute-Garonne (+0,2 %), **Gers (+0,1 %)**, Lot (-0,5 %), Hautes-Pyrénées (+1,5 %), Tarn (+0,2 %), Tarn-et-Garonne (+0,3 %).

Le nombre de demandeurs d'emploi inscrits depuis plus d'un an en catégories A,B,C,(données C.V.S.) augmente de 2,0% sur un mois (+ 17,3% sur un an). Le nombre d'inscrits depuis moins d'un an diminue de -1,2% (- 3,3% sur un an).

Toutes catégories confondues (A: 7.536, B: 1.815, C: 2.561, D: 789, E:1.337) le nombre de demandeurs inscrits à fin mars 2014 s'établit à 14.038(données brutes) enregistrant une baisse de -0,9% sur un mois (+ 5,1% sur un an).

ENTREES/SORTIES DE POLE EMPLOI

Données Brutes	Ariège	Aveyron	Haute-Garonne	Gers	Lot	Hautes-Pyrénées	Tarn	Tarn-et-Garonne	Midi-Pyrénées
Entrées à Pôle emploi (catégories A,B,C)	1 125	1 409	11 987	1 044	997	1 043	2 007	1 981	22 913
Evolution sur un an	-2,3%	0,9%	6,8%	-7,4%	0,8%	-4,1%	0,9%	6,4%	3,4%
Sorties de Pôle emploi (catégories A,B,C)	1 250	1 740	12 401	1 192	1 248	1 723	2 811	2 098	24 403
Evolution sur un an	14,7%	8,1%	12,2%	8,5%	9,1%	-22,0%	8,2%	13,8%	8,0%

source: STMT, Pôle emploi, DARES

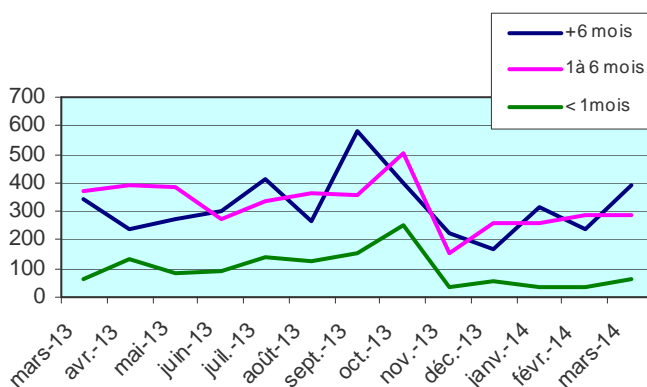
Sur les 1.192 sorties (+ 8,5% sur un an) 48,8% le sont pour défaut d'actualisation et radiation, 21,4% pour reprise d'emploi et 9,1% pour motif non précisé.

Sur les 1.044 entrées (-7,4% sur un an) 42,5% le sont pour des motifs non précisés, 22,1% pour fin de contrat à durée déterminée, 11,2% pour licenciement et 5,9% pour rupture conventionnelle du contrat de travail.

OFFRES D'EMPLOI COLLECTEES

Catégories d'offres	cumul à fin mars 2013	cumul à fin mars 2014	Variation
Emploi durable > 6mois	946	944	-0,2%
Emploi temporaire 1 à 6 mois	1163	839	-27,9%
Emploi occasionnel < 1 mois	202	135	-33,2%
Total	2311	1918	-17,0%

source: DARES



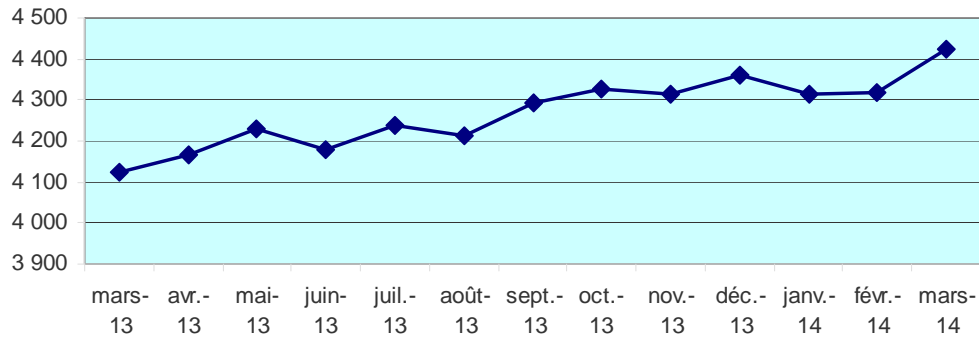
**Au mois de mars 2014, les offres collectées sont en baisse de 17,0% en données cumulées sur un an.
Les offres d'emplois durables déposées en mars 2014 sont majoritaires (49,2%).**

REVENU DE SOLIDARITE ACTIVE

sources: CAF et MSA du Gers

	janv-14	févr-14	mars-14	##	##	##	##	##	##	##	##	##
CAF (activité)	1026	999	999									
CAF (socle)	2365	2389	2526									
CAF (socle+activité)	640	652	652									
MSA (activité)	105	93	80									
MSA (socle)	85	85	81									
MSA (socle+activité)	94	99	85									
TOTAL	4315	4317	4423									

Ensemble des bénéficiaires



L'ensemble des bénéficiaires augmente de 7,3% sur un an.

Le nombre des bénéficiaires CAF augmente de 9,7% sur un an, celui des bénéficiaires MSA diminue de 22,2%.

EMPLOI SALARIE

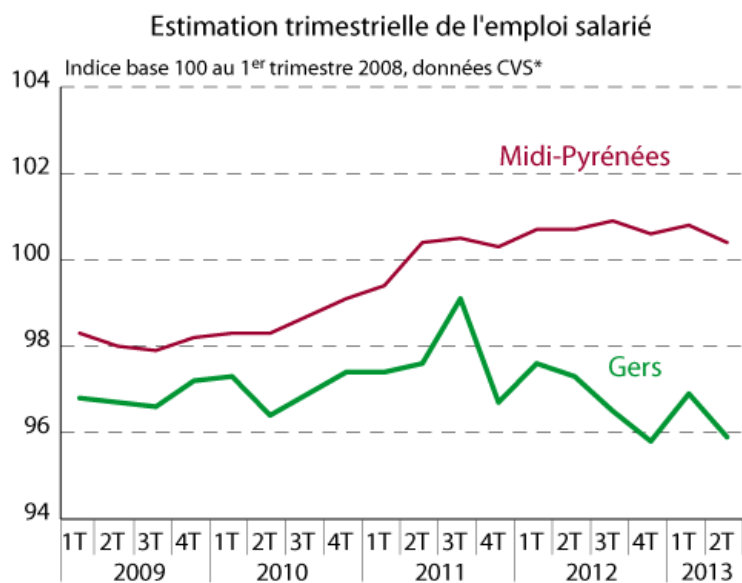
Source : Insee - Estimations d'emploi salarié dans les secteurs essentiellement marchands, hors agriculture

2010 T1	évol.	2010 T2	évol.	2010 T3	évol.	2010 T4	évol.	évol/1 an
29 878	-0,1%	29 629	-0,8%	29 748	0,4%	29 974	0,8%	0,3%

2011 T1	évol.	2011 T2	évol.	2011 T3	évol.	2011 T4	évol.	évol/1 an
29 982	0,0%	30 136	0,5%	30 652	1,7%	30 043	-2,0%	0,2%

2012 T1	évol.	2012 T2	évol.	2012 T3	évol.	2012 T4	évol.	évol/1 an
30 249	0,7%	30 205	-0,1%	29 945	-0,9%	29 819	-0,4%	-0,7%

2013 T1	évol.	2013 T2	évol.	2013 T3	évol.	2013 T4	évol.	évol/1 an
30 015	0,7%	29 778	-0,8%	29 802	0,08%	29 906	0,3%	0,3%

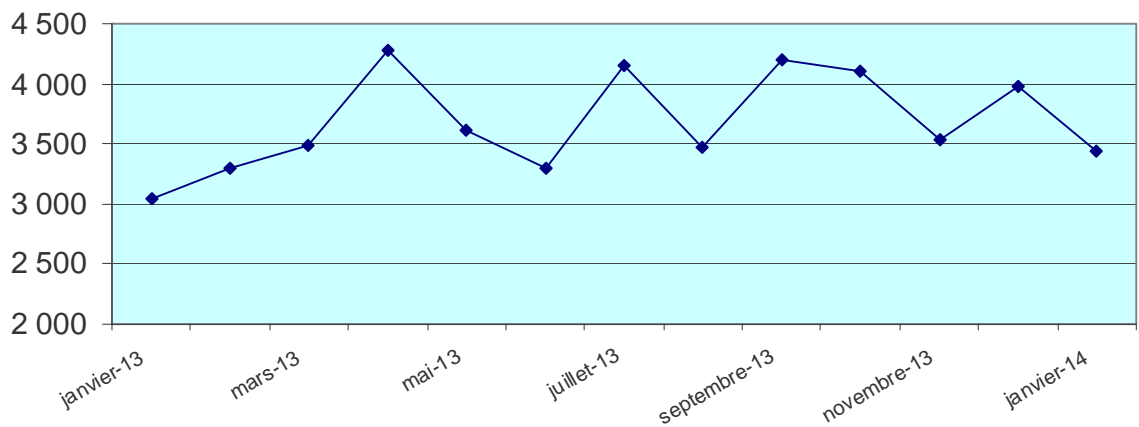


Source : Insee, estimations trimestrielles d'emploi marchand hors agriculture et particuliers employeurs

INTERIM AU 4^{ème} TRIMESTRE 2013

	janvier-13	mars-13	juin-13	septembre-13	décembre-13	janvier-14
Missions conclues, en nombre	3 038	3 481	3 304	4 203	3 983	3 442
Missions en activité, en nombre	1 069	1 279	1 284	1 469,6	1 522	1 132,6
Durée moyenne des missions, en semaine	1,17	1,51	1,57	1,42	1,92	1,14
ETP (Equivalent Temps plein) en nombre	991,0	1 166,3	1 145,7	1 329,6	1 301,4	1 065,7
ETP par A 5						
Non renseigné	13	1	12	3	8	1
Agriculture, sylviculture et pêche	33	30	33	34	20	16
Industrie	434	487	504	599	621	495
Construction	201	215	250	284	214	202
Commerce, réparation d'automobiles et de motocycles	143	168	120	177	186	140
Tertiaire hors commerce	167	264	226	232	253	211
Ensemble	991	1 166	1 146	1 330	1 301	1 066

Missions conclues



ORGANISMES AGREES SERVICE A LA PERSONNE



Etat Mensuel d'Activite par Categorie Juridique Campagne 03/2014

Remarques :

- La masse salariale mandataire correspond au cumul de la masse salariale des intervenants dont l'OSP établit les fiches de paie.
- La masse salariale totale correspond à la masse salariale globale des établissements, incluant personnel intervenant et non intervenant.
- Vous pouvez afficher la liste des EMA en double-cliquant sur le libellé d'une catégorie juridique.

Filter : UT32 Gers •

	Mandataire				Prestataire					
	Intervenants	Heures	Particuliers	Masse Salariale	Intervenants	dont salariés	Heures d'intervention	dont Heures salariées	Particuliers	Masse Salariale totale
Association In					121	121	3 179	3 179	190	37 894 €
Association lo	290	22 028	271	207 911 €	379	373	33 805	33 691	2 049	482 929 €
Association	290	22 028	271	207 911 €	500	494	36 984	36 670	2 239	520 823 €
Auto-entrepre					7		420		87	864 €
Auto-entrepreneur					7		420		87	864 €
Entrepreneur					2		151		12	
Société à Res					3	3	29	29	15	955 €
Entreprise					5	3	180	29	27	955 €
CCAS / CIAS					245	245	22 795	22 795	1 311	328 778 €
Organisme public					245	245	22 795	22 795	1 311	328 778 €
Total	290	22 028	271	207 911 €	757	742	60 379	59 694	3 664	851 420 €

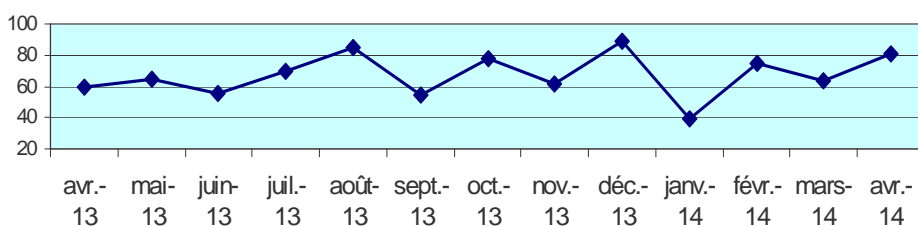
Cumul des EMA déclarés par	42 organismes pour	42 implantations
sur un total de	113 organismes pour	118 implantations

RUPTURES CONVENTIONNELLES

	avril 13	avril 14	cumul 2014	evol. du cumul sur 1 an
Nombre de demandes d'homologation reçues	59	81	259	-6,2%
Nombre de demandes homologuées	65	75	240	1,7%

source: Unité Territoriale du Gers - DIRECCTE Midi-Pyrénées

homologation reçues

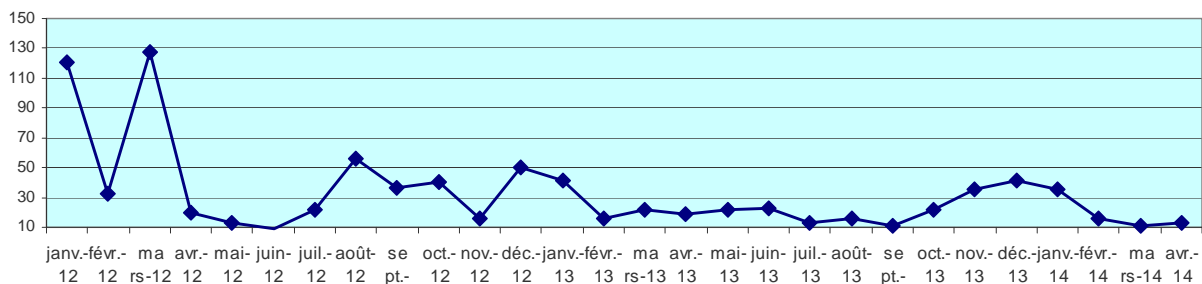


LICENCIEMENTS ECONOMIQUES

	avril 13	avril 14	cumul 2014	evol. du cumul sur 1 an
Nombre de licenciements enregistrés	19	13	75	-30,7%

source: Unité Territoriale du Gers - DIRECCTE Midi-Pyrénées

LICENCIEMENTS ENREGISTRES



CONTRATS D'APPRENTISSAGE

	2011	évol.	2012	évol.	2 013	évol.	2 014
Nb.de contrats d'apprentissage enregistrés dans le secteur privé (agriculture, commerce, industrie, artisanat)	651	-11,8%	721	10,8%	699	-3,1%	39
Nb.de contrats d'apprentissage enregistrés dans le secteur public (mairies, hôpitaux, collectivités ...)	22	57,1%	14	-36,4%	17	21,4%	2

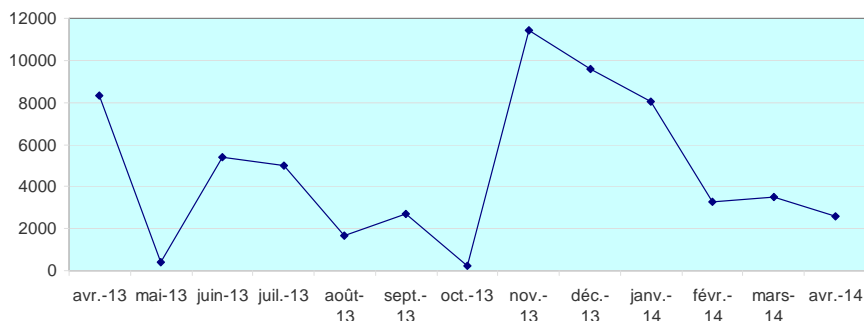
sources: chambre de commerce, chambre des métiers, chambre d'agriculture

ACTIVITE PARTIELLE

	janv.-14	févr.-14	mars-14	avr.-14	mai-14	juin-14	juil-14	août-14	sept-14	oct-14	nov-14	déc-14	Janv-15	Cumul 2014	évolution du cumul sur 1 an
Chômage partiel-heures demandées	8 033	3 270	3 485	2 571										17 359	-65,8%
Entreprises	8	2	5	2										17	-88,2%
salariés concernés	19	6	21	8										54	-88,9%

source: Unité Territoriale du Gers - DIRECCTE Midi-Pyrénées

HEURES DEMANDEES



CONTRAT UNIQUE D'INSERTION – EMPLOIS D'AVENIR

29/04/2014

Départements	CUI					
	CAE			CIE		
	Objectifs	Prescription	Taux de réalisation	Objectifs	Prescription	Taux de réalisation
09 Ariège	469	289	62%	48	35	73%
12 Aveyron	429	283	66%	61	77	126%
31 Haute-Garonne	2 529	1 271	50%	333	290	87%
32 Gers	365	238	65%	53	53	100%
46 Lot	357	236	66%	60	57	95%
65 Hautes-Pyrénées	617	364	59%	71	74	104%
81 Tarn	878	518	59%	147	160	109%
82 Tarn et Garonne	691	498	72%	91	81	89%
Midi-Pyrénées	6 335	3 697	58%	864	827	96%

29/04/2014

Départements	EAV					
	Objectifs	Prescription	<i>Dont secteur non marchand</i>	<i>Dont secteur marchand</i>	Taux de réalisation	<i>part secteur marchand</i>
09 Ariège	108	85	61	24	79%	28%
12 Aveyron	120	117	98	19	98%	16%
31 Haute-Garonne	711	367	280	87	52%	24%
32 Gers	92	73	57	16	79%	22%
46 Lot	114	82	62	20	72%	24%
65 Hautes-Pyrénées	174	123	102	21	71%	17%
81 Tarn	247	163	116	47	66%	29%
82 Tarn et Garonne	140	72	57	15	51%	21%
Midi-Pyrénées	1 706	1 082	833	249	63%	23%

Source: ASP