

La demande d'emploi

Département du Gers

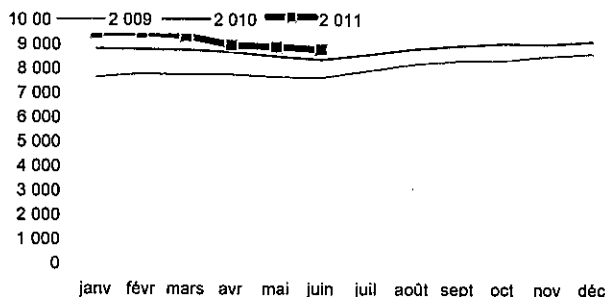


pôle emploi

Volumes et évolutions (données brutes)

Cette page se focalise sur le suivi des demandeurs d'emploi en fin de mois (DEFM) de catégories A, B et C en données brutes. Ces personnes, immédiatement disponibles pour exercer une activité, représentent plus de six demandeurs d'emploi sur dix (voir encadré page suivante). C'est sur ces trois catégories que s'appuie le calcul du taux de chômage.

Evolution de la demande d'emploi en fin de mois (DEFM) catégories A, B et C



au 30 juin :

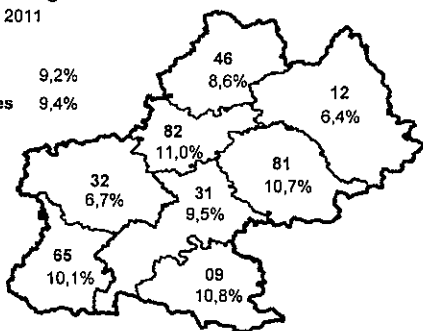
8 835 DEFM catégories A, B et C

évolution sur un an (M / M de A-1) :

Gers	Midi-Pyrénées
+5,1%	+5,9%

Taux de chômage 1er trimestre 2011

France 9,2%
Midi-Pyrénées 9,4%



Source Insee

Haute-Ariège Aveyron Haute-Garonne Gers Midi-Pyrénées Lot Pyrénées Tarn-et-Garonne

	+6,4%	+4,2%	+5,2%	+5,1%	+10,1%	+6,6%	+6,8%	+6,4%
Répartition des DEFM	5%	6%	49%	5%	5%	8%	13%	9%

Evolution des demandes d'emplois entrées et sorties catégories A, B et C

6 326 demandes d'emploi enregistrées depuis le début 2011
Gers +2,8% Midi-Pyrénées +0,3%
⇒ +0,6% en glissement cumulé sur les 12 derniers mois

6 676 demandes d'emploi sorties depuis le début 2011
Gers +6,8% Midi-Pyrénées +1,3%
⇒ +4,7% en glissement cumulé sur les 12 derniers mois

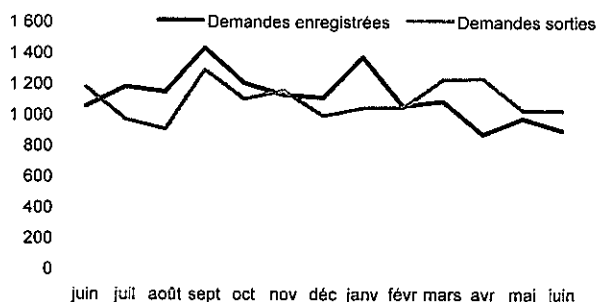
Taux de récurrence en juin :
(Réinscription à moins de 6 mois)
36% des demandes enregistrées du mois
soit une évolution annuelle de : **+3,9 pts**

Demandes enregistrées

Demandes sorties

909

1 039



en juin :	Évolution sur un an (M / M de A-1)			Évolution sur un an (M / M de A-1)			
dont :	<i>fin de CDD</i>	23%	↗	dont :	<i>absence*</i>	41%	↗
	<i>fin de mission intérim</i>	5%	↘		<i>reprise emploi signalée</i>	24%	↘
	<i>licenciement économique</i>	2%	↘		<i>entrée stage / formation</i>	3%	↘
	<i>autres licenciements</i>	10%	↗		<i>arrêts de recherche</i>	8%	↘
	<i>démissions</i>	4%	↘		<i>radiations adm.</i>	12%	↘
	<i>premières entrées</i>	4%	↘		<i>autres cas</i>	12%	↗
	<i>reprises d'activité</i>	10%	↗				
	<i>autres cas</i>	41%	↗				

*absence de pointage : l'enquête trimestrielle sur les sorties de chômage précise que près de 55% des sorties pour absence sont dues à une reprise d'activité

La demande d'emploi



Département du Gers

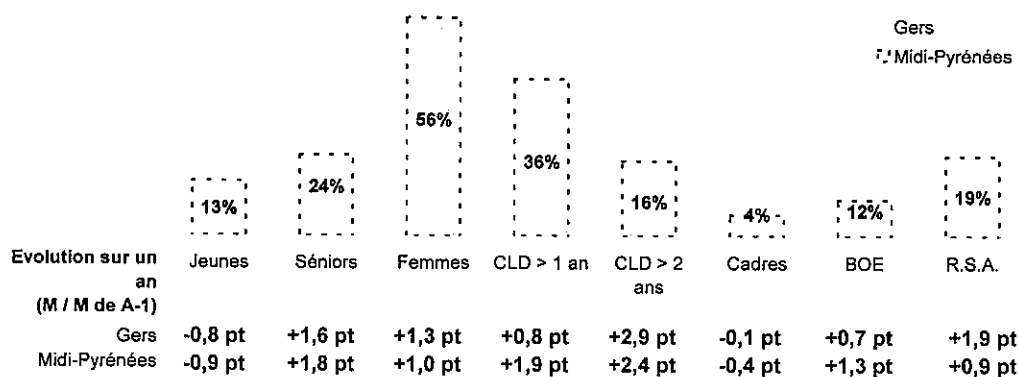
pôle emploi

Typologie des DEFM

(données brutes)

Cette partie décrit la population des Demandeurs d'Emploi Fin de Mois selon l'âge, le sexe ou l'ancienneté de l'inscription. Sont également étudiées la distance à l'emploi des individus, leur catégorie et leur éventuelle indemnisation.

● Répartition des publics (catégories A, B et C) au 30 juin 2011

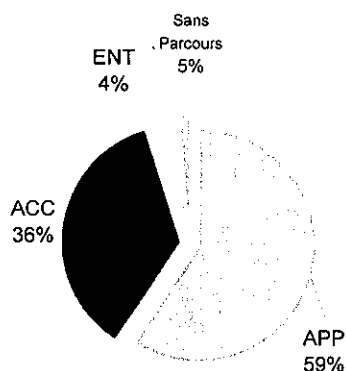


Gers
Midi-Pyrénées

Ces indicateurs sont suivis par l'ensemble des partenaires du Service Public de l'Emploi.

- Jeunes : moins de 25 ans
- Séniors : plus de 50 ans
- CLD : chômage de longue durée
- BOE : bénéficiaire de l'obligation d'emploi (TH et autres obligations)
- RSA : bénéficiaire du Revenu de Solidarité Active

● Distance à l'emploi (catégories A, B et C) au 30 juin 2011



→ ACC (parcours accompagné)
distance à l'emploi élevée

→ APP (parcours appui)
distance à l'emploi faible où publics faisant l'objet d'un suivi particulier (séniors,...)

→ ENT
créateurs d'entreprise

Catégories de demandeurs d'emploi au 30 juin

	Nombre de DEFM	Évolution sur un an (M / M de A-1)	Poids
cat. A	5 351	+5,8%	50%
cat. B	1 477	+7,0%	14%
cat. C	2 007	+1,8%	19%
cat. D	556	-6,6%	5%
cat. E	1 261	+14,0%	12%
Total	10 652	+5,4%	100%

● Indemnisation des demandeurs d'emploi

source Etat12-120

au 30 juin :

→ **5 794** DE indemnisés

évolution sur un an (M / M de A-1) :

Gers

+0,9%

Assurance chômage : 4 810

Ev. sur un an (M / M de A-1) : -0,2%

- dont ARE 4 468

- dont ASR 177

ARE : allocation d'aide au retour à l'emploi

ASS : allocation de solidarité spécifique

ASR : allocation spécifique de reclassement

Solidarité : 976

Ev. sur un an (M / M de A-1) : +9,4%

- dont ASS 824

L'offre d'emploi

Département du Gers



pôle emploi

Volumes et évolutions

(données brutes)

Cette page décrit le nombre d'offres d'emploi disponibles pour les demandeurs d'emploi en fin de mois. Elle reprend également les évolutions des offres d'emploi enregistrées ou sorties au cours du mois.

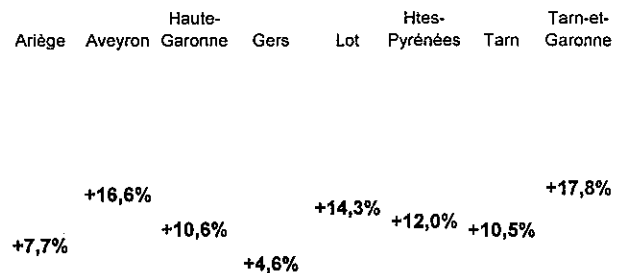
• Evolution de l'offre d'emploi

➔ **5 870** Offres d'emploi enregistrées depuis le début 2011
Gers Midi-Pyrénées

+4,6%

+11,4%

⇒ +1,9% en glissement cumulé sur les 12 derniers mois



Cumul des offres d'emploi enregistrées en 2011

➔ **5 567** Offres d'emploi sorties depuis le début 2011
Gers Midi-Pyrénées

+8,9%

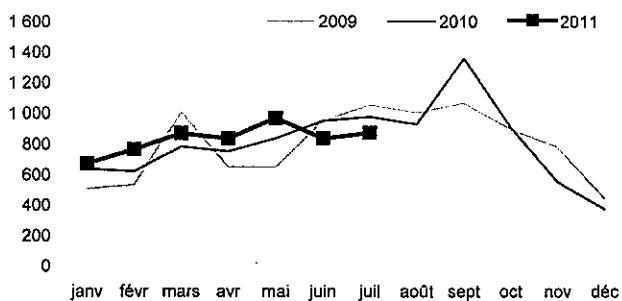
+10,5%

⇒ +9,8% en glissement cumulé sur les 12 derniers mois

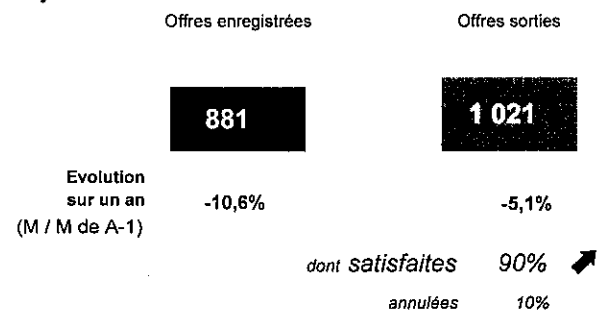
Répartition des offres

Ariège	4%	Aveyron	7%	Haute-Garonne	50%	Gers	6%	Lot	7%	Htes-Pyrénées	8%	Tarn	9%	Tarn-et-Garonne	8%
--------	----	---------	----	---------------	-----	------	----	-----	----	---------------	----	------	----	-----------------	----

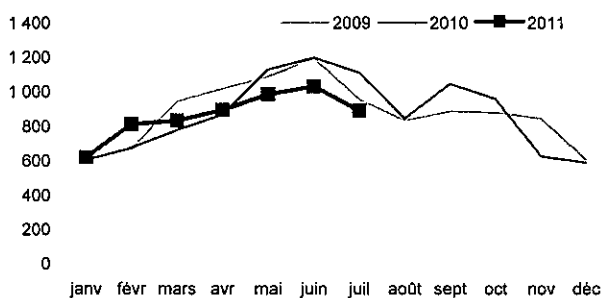
• Evolution du nombre d'offres enregistrées



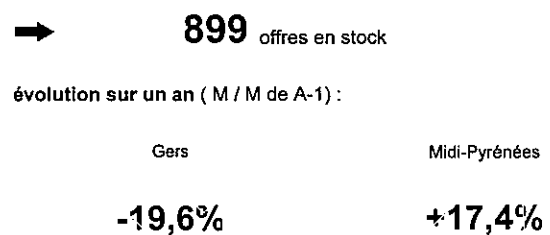
en juillet :



• Evolution du stock d'offres d'emploi



au 31 juillet :



L'offre d'emploi

Département du Gers



pôle emploi

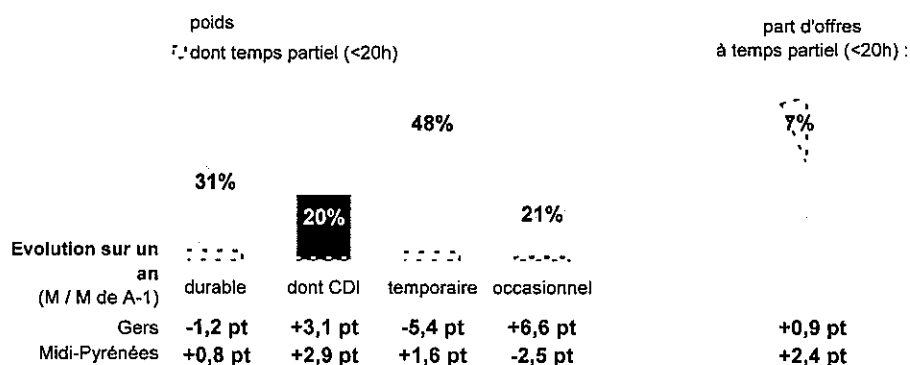
Typologie des offres

(données brutes)

Cette partie propose une déclinaison des offres d'emploi selon la durée des contrats, le nombre d'heures travaillées, le niveau de qualification et précise la volumétrie des contrats aidés enregistrés pour le compte de l'État.

● Répartition par type de contrats

offres enregistrées en juillet



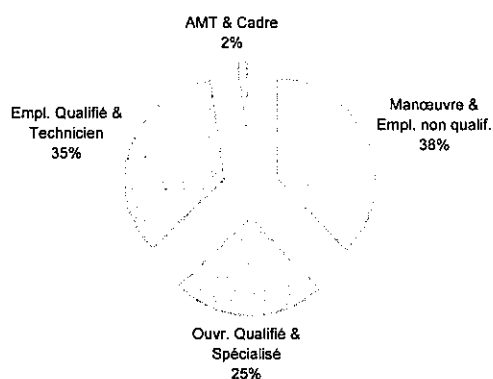
Contrat durable : CDI ou CDD d'une durée supérieure à 6 mois

Contrat temporaire : CDD d'une durée comprise entre 1 et 6 mois ou mission intérim supérieure à 1 mois

Contrat occasionnel : CDD ou mission intérim d'une durée inférieure à 1 mois

● Répartition par niveau de qualification

offres enregistrées en juillet



Contrat unique d'insertion et professionnalisation

offres enregistrées en juillet

	Nombre d'offres	Cumul 2011
CUI-CAE	42	378
CUI-CIE	1	26
Apprentissage	16	171
Professionnalisation	17	29
Total	76	604

CUI-CAE : le contrat aidé du secteur non marchand

CUI-CIE : le contrat aidé du secteur marchand