



# LA CONSTRUCTION DANS LE GERS

## 1<sup>er</sup> trimestre 2015

Dans un contexte de baisse générale, et plus particulièrement sur les mises en chantier, le nombre d'autorisation de logements et de locaux d'activité au cours du premier trimestre 2015, est en augmentation tant dans le Gers qu'au niveau régional.

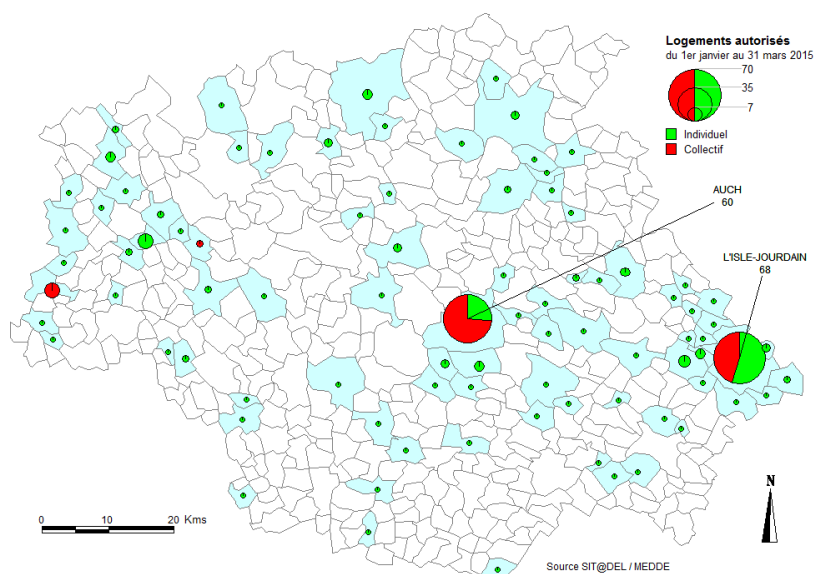
Jean-Marc SABATHÉ,  
Préfet du Gers

## LES LOGEMENTS AUTORISÉS

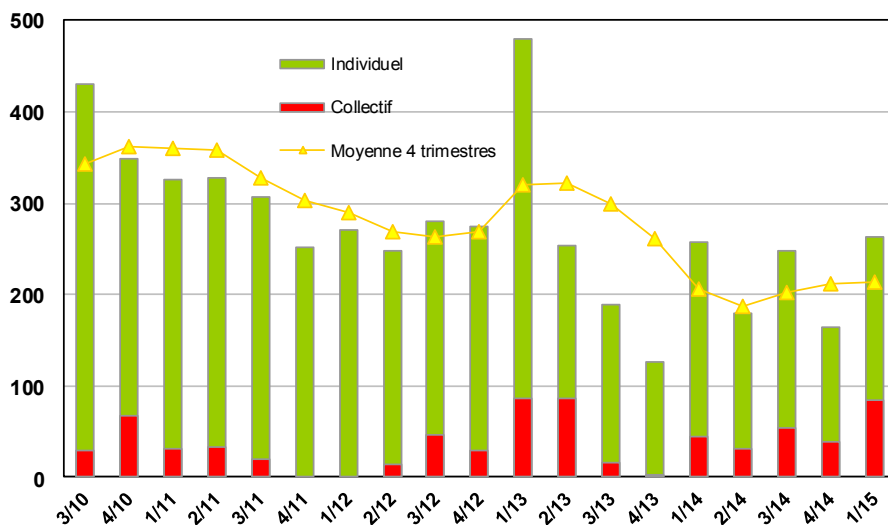
Le nombre de logements autorisés dans le Gers (construction neuve, hors extension et changement de destination) au premier trimestre 2015 a augmenté de 59,40 % par rapport au trimestre précédent. Les **263** logements enregistrés, représentent moins de 5,2 % des autorisations régionales.

Au niveau régional, la tendance du trimestre est à la stabilité (- 0,1 %).

Les logements en résidence avec services ne sont pas pris en compte dans les chiffres (24 dans le Gers ce trimestre).



les communes en blanc n'ont enregistré aucune autorisation de construire

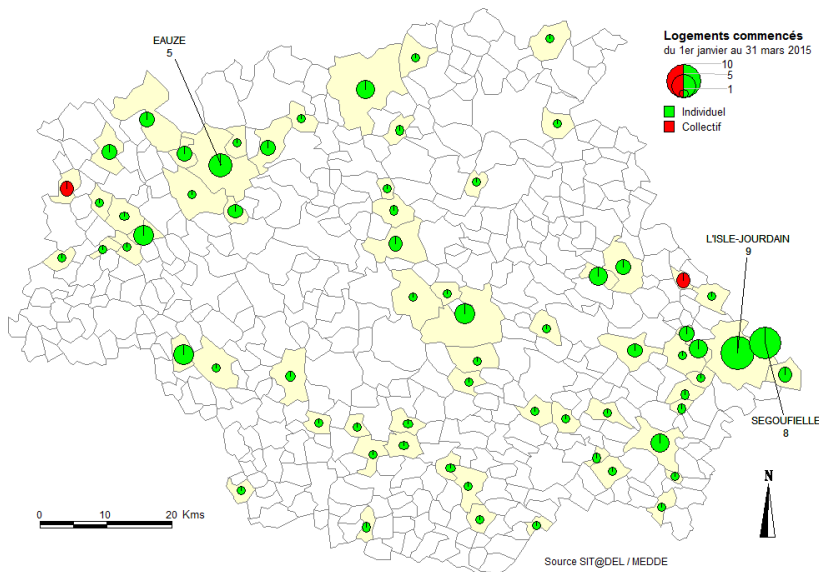


Sur les douze derniers mois, on observe dans le département du Gers une hausse de **3,99 %**, avec **854** logements autorisés durant cette période.

Au niveau régional, une baisse est constatée sur les douze derniers mois avec 21623 logements autorisés, soit une baisse de 7,67 %.

Nombre de logements autorisés	1 <sup>er</sup> trimestre 2015	du 1 <sup>er</sup> avril 2013 au 31 mars 2014	du 1 <sup>er</sup> avril 2014 au 31 mars 2015	Evolution annuelle
Individuel	179	677	647	- 4,43 %
Collectif	84	149	207	38,93 %
Total	263	826	854	3,39 %

## LES LOGEMENTS COMMENCÉS



Au cours du premier trimestre 2015, le nombre d'ouverture de chantiers de logements dans le Gers a baissé de 54 % par rapport au trimestre précédent avec 115 déclarations enregistrées, ce qui représente 3,2 % des enregistrements régionaux.

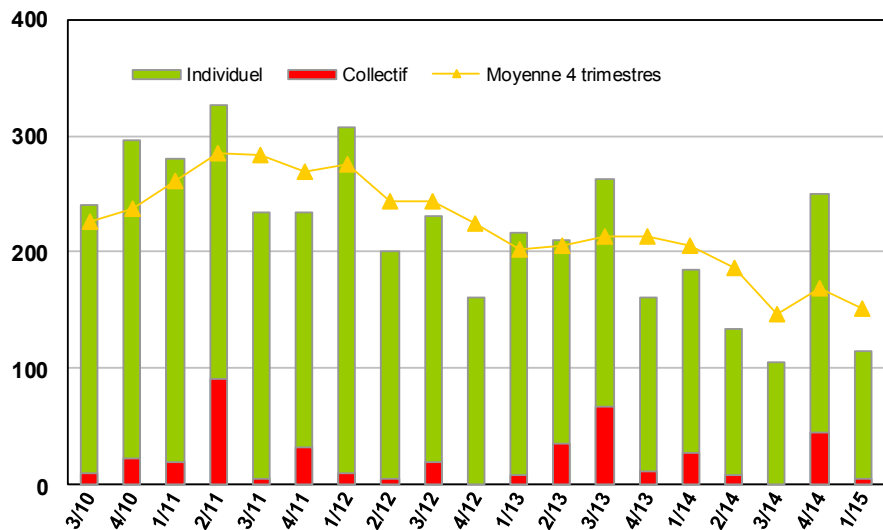
Au niveau régional, la tendance du trimestre est à la baisse (20,18 %).

Les logements en résidence avec services ne sont pas pris en compte dans les chiffres (0 dans le Gers ce trimestre).

les communes en blanc n'ont enregistré aucune déclaration d'ouverture de chantier

On note, dans le département, sur les douze derniers mois, une baisse de 26,37 % avec seulement 603 logements commencés.

Au niveau régional, on constate aussi une baisse de 12,16 % sur cette période avec les 15 765 logements déclarés commencés.



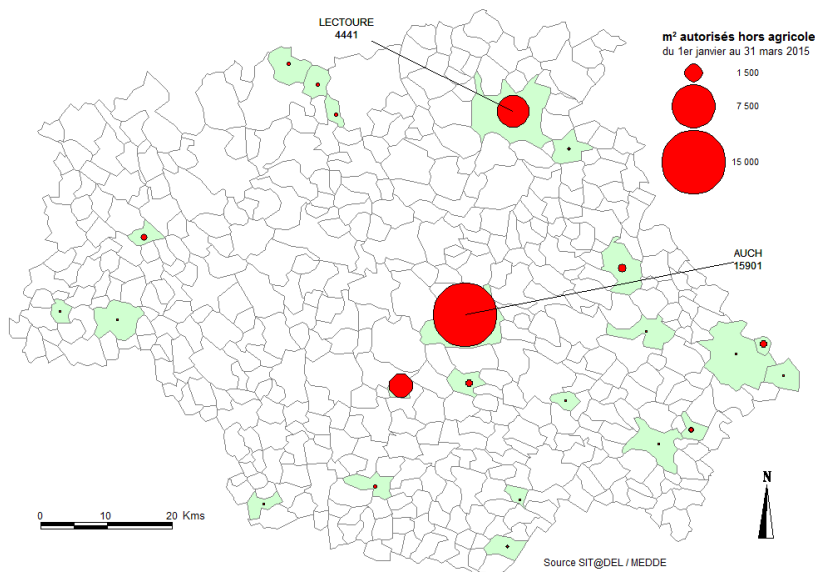
Nombre de logements commencés	1 <sup>er</sup> trimestre 2015	du 1 <sup>er</sup> avril 2013 au 31 mars 2014	du 1 <sup>er</sup> avril 2014 au 31 mars 2015	Evolution annuelle
Individuel	111	680	547	- 19,56 %
Collectif	4	139	56	- 59,71 %
Total	115	819	603	- 26,37 %

## LES LOCAUX AUTORISÉS

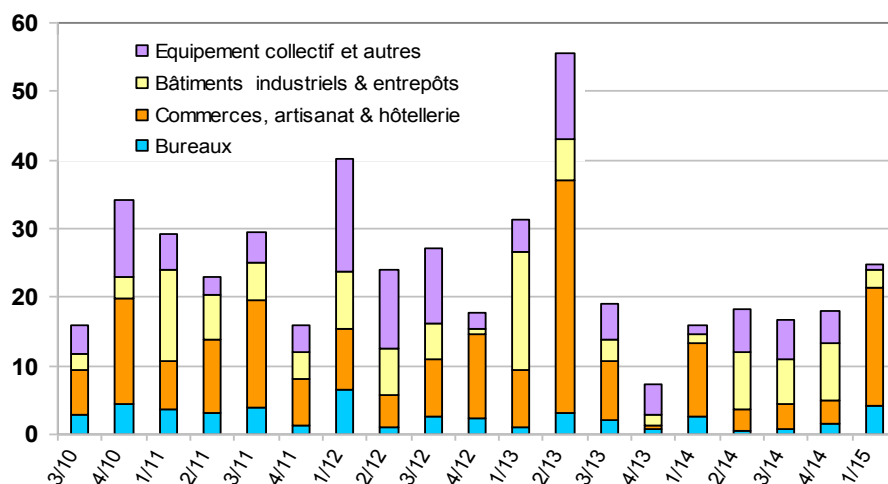
Dans le département, les autorisations de locaux, hors bâtiments agricoles, ont augmenté au cours du premier trimestre 2015 de 38,69 %, avec **24 805 m<sup>2</sup>** autorisés et représentent 6,5 % des surfaces régionales autorisées.

Au niveau régional, la tendance du trimestre est à la hausse (20,54 %).

NB : au vu du nombre relativement faible de m<sup>2</sup> de locaux autorisés dans le Gers, tout projet d'envergure aura une forte incidence sur la variation de ces chiffres d'une année sur l'autre. Ils sont donc à relativiser quant à leur évolution.



les communes en blanc n'ont enregistré aucune autorisation de construire

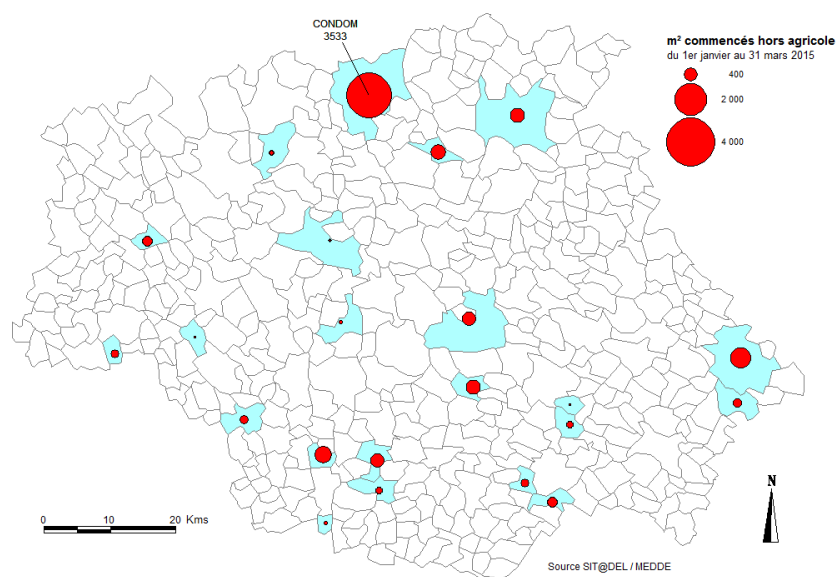


Les douze derniers mois enregistrent une baisse de **20,5 %**, avec près de **77 680 m<sup>2</sup>** de locaux autorisés dans le département.

Au niveau régional, la baisse est de 21,12 %, avec plus de 1,343 millions de m<sup>2</sup> de locaux autorisés au cours des douze derniers mois.

Milliers de m <sup>2</sup> autorisés	1 <sup>er</sup> trimestre 2015	du 1 <sup>er</sup> avril 2013 au 31 mars 2014	du 1 <sup>er</sup> avril 2014 au 31 mars 2015	Evolution annuelle
<b>Bureaux</b>	<b>4,2</b>	<b>8,5</b>	<b>7,0</b>	<b>- 18,3 %</b>
<b>Commerces</b>	<b>17,1</b>	<b>53,5</b>	<b>27,3</b>	<b>- 48,9 %</b>
<b>Bâtiments industriels</b>	<b>2,6</b>	<b>12,4</b>	<b>25,9</b>	<b>109,3 %</b>
<b>Equipement collectif et autres</b>	<b>0,9</b>	<b>23,3</b>	<b>17,4</b>	<b>- 25,2 %</b>
<b>Total hors agricole</b>	<b>24,8</b>	<b>97,7</b>	<b>77,7</b>	<b>- 20,5 %</b>

## LES LOCAUX COMMENCÉS



On observe sur le premier trimestre 2015 une baisse de 41,99 % par rapport au trimestre précédent, avec **8 779 m<sup>2</sup>** de locaux, hors bâtiments agricoles, mis en chantier dans le département, soit 5,2 % des ouvertures de chantiers régionales.

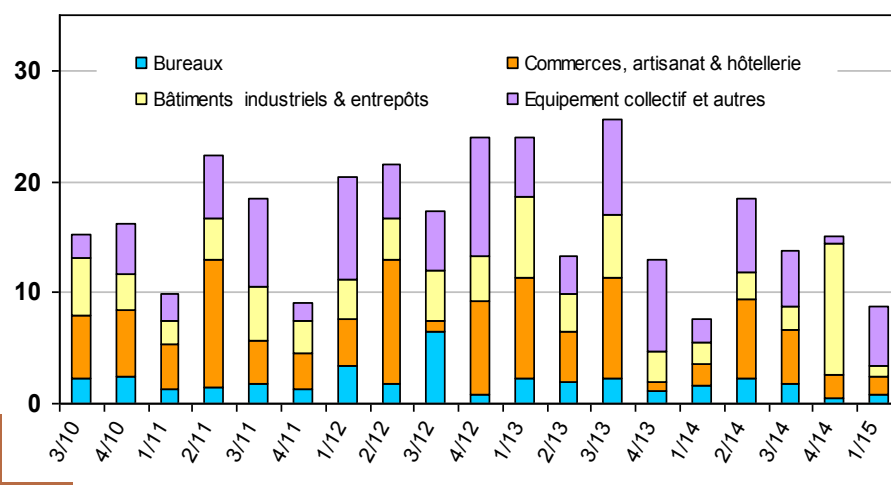
Au niveau régional, la tendance du trimestre est à la baisse (19,6 %).

NB : au vu du nombre relativement faible de m<sup>2</sup> de locaux autorisés dans le Gers, tout projet d'envergure aura une forte incidence sur la variation de ces chiffres d'une année sur l'autre. Ils sont donc à relativiser quant à leur évolution.


les communes en blanc n'ont enregistré aucune déclaration d'ouverture de chantier

Les douze derniers mois sont marqués par une baisse de **13,1 %**, avec **56 238 m<sup>2</sup>** de locaux mis en chantier dans le Gers.

Au niveau régional, on observe également cette tendance, avec une baisse de 29,2 % soit 842 milliers de m<sup>2</sup> de locaux commencés.



Milliers de m <sup>2</sup> commencés	1 <sup>er</sup> trimestre 2015	du 1 <sup>er</sup> avril 2013 au 31 mars 2014	du 1 <sup>er</sup> avril 2014 au 31 mars 2015	Evolution annuelle
Bureaux	0,9	7,1	5,3	- 25,9 %
Commerces	1,5	16,2	15,8	- 2,3 %
Bâtiments industriels	1,0	19,1	17,3	- 9,4 %
Equipement collectif et autres	5,3	22,3	17,8	- 20,1 %
<b>Total hors agricole</b>	<b>8,8</b>	<b>64,7</b>	<b>56,2</b>	<b>- 13,1 %</b>



**Direction Départementale des Territoires  
Information expertise et développement des territoires  
19, place du Foirail  
BP 342  
32007 AUCH CEDEX  
Tél. : 05.62.61.47.87 ou 05.62.61.46.02 - courriel [ddt-iedt@gers.gouv.fr](mailto:ddt-iedt@gers.gouv.fr)**

