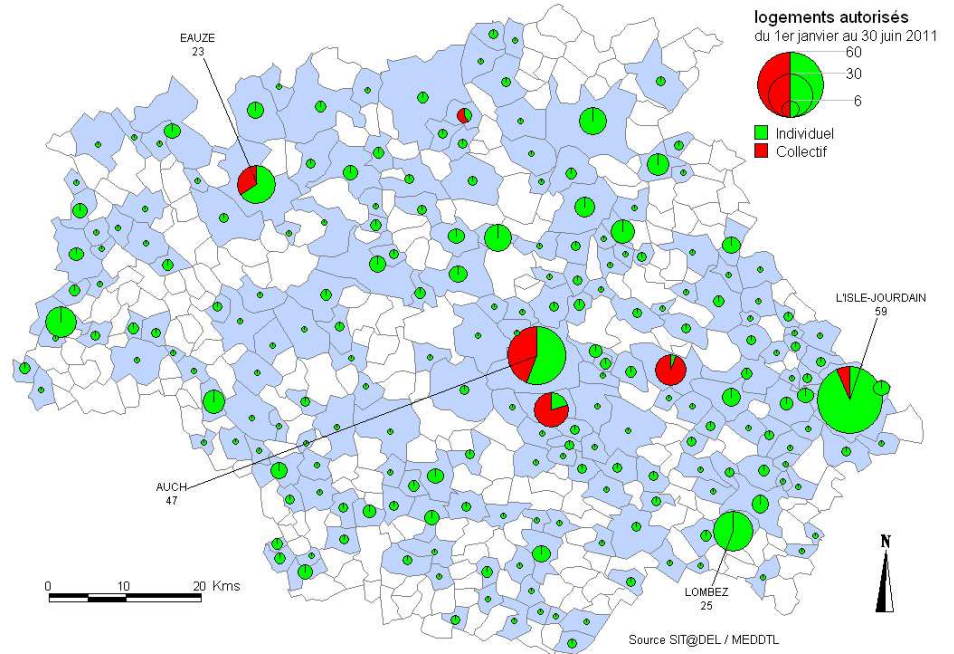


Les logements autorisés

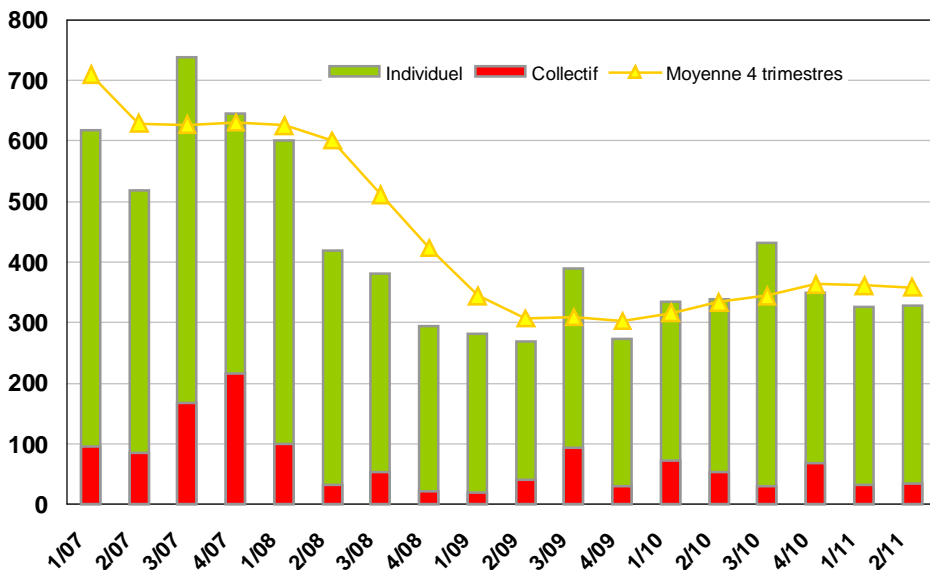
⇒ Le nombre de logements autorisés dans le Gers (construction neuve, hors extension et changement de destination) au deuxième trimestre 2011 est quasiment identique au trimestre précédent, avec **327** logements enregistrés, ce qui représente 4,9 % des autorisations régionales.

⇒ Au niveau régional, la tendance du trimestre est à la hausse (6,6 %).

Les logements en résidence avec services ne sont pas pris en compte dans les chiffres, cependant ils représentent sur le département 80 logements pour le deuxième trimestre 2011.



* les communes en blanc n'ont enregistré aucune autorisation de construire.



⇒ Les douze derniers mois, sont marqués pour le département du Gers par une hausse de **7.43 %**. Cette hausse est relative avec la part de logement collectif en baisse de 34,41 %.

⇒ Au niveau régional, la tendance à la hausse se poursuit sur les douze derniers mois, soit 15.7 %, avec près de 27695 logements autorisés.

Nombre de logements autorisés	2e trimestre 2011	Du 1er juillet 2009 au 30 juin 2010	Du 1er juillet 2010 au 30 juin 2011	Evolution annuelle
Individuel	293	1086	1270	16.94%
Collectif	34	247	162	-34.41%
Total	327	1333	1432	7.43%

La construction dans le Gers

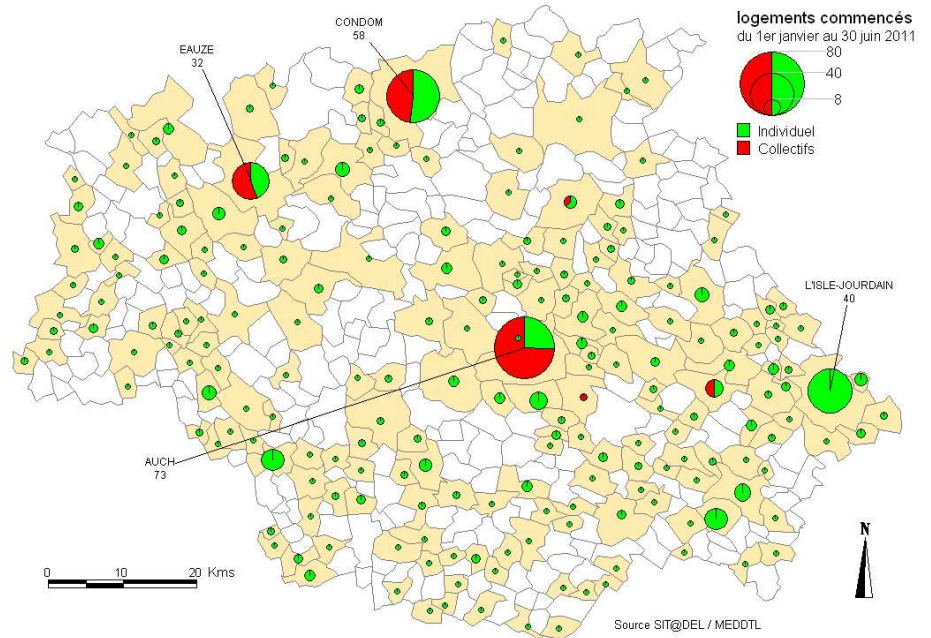
2e trimestre 2011

Les logements commencés

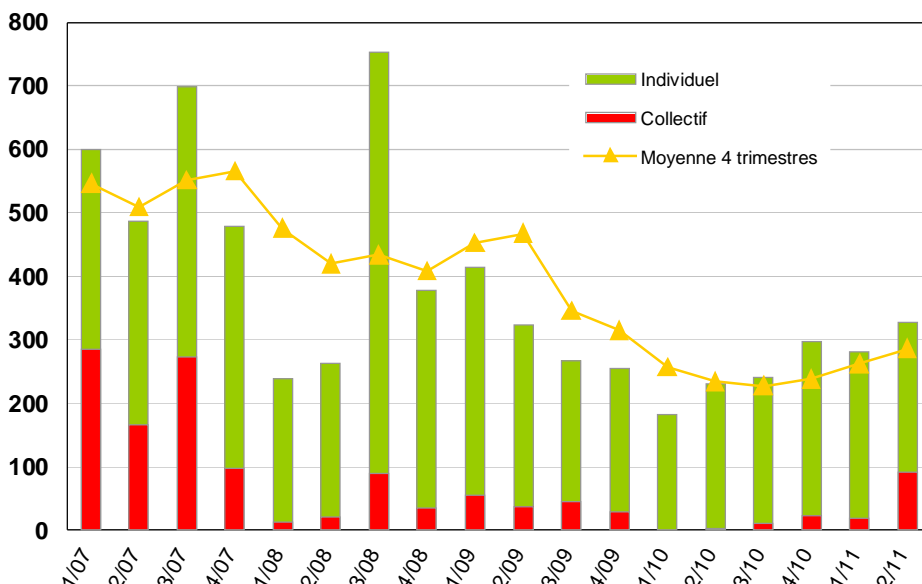
↗ Au cours du second trimestre 2011, le nombre d'ouverture de chantiers de logements a progressé de 16,4 % par rapport au trimestre précédent avec **326** déclarations enregistrées, ce qui représente 7,02 % des enregistrements régionaux .

↘ Au niveau régional, à l'inverse du Gers, la tendance du trimestre est à la baisse (34,4 %).

Les logements en résidence avec services ne sont pas pris en compte dans les chiffres.



*les communes en blanc n'ont enregistré aucune déclaration d'ouverture de chantier.



↗ On note, dans le département, sur les douze derniers mois, une forte hausse de **22,4 %** avec **1142** logements commencés.

↗ Au niveau régional, la hausse est moins prononcée, avec 14,98 %, correspondant à plus de 22000 logements déclarés commencés.

Nombre de logements commencés	2e trimestre 2011	Du 1er juillet 2009 au 30 juin 2010	Du 1er juillet 2010 au 30 juin 2011	Evolution annuelle
Individuel	236	857	1001	16.80%
Collectif	90	76	141	85.53%
Total	326	933	1142	22.40%

La construction dans le Gers

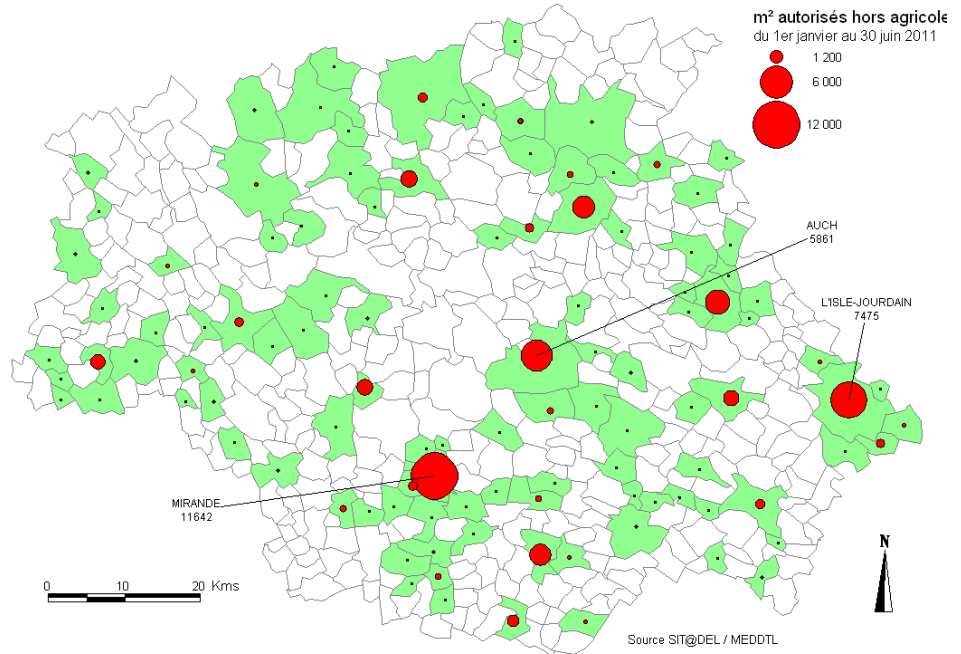
2e trimestre 2011

Les locaux autorisés

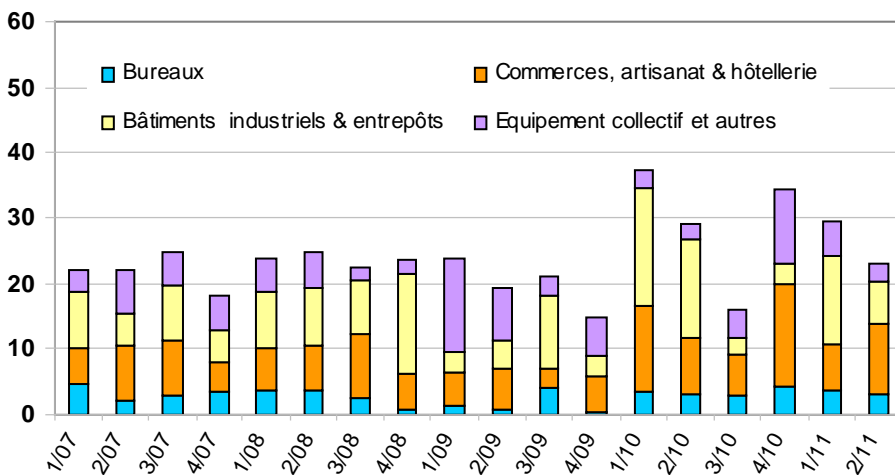
↘ Dans le département, les autorisations de locaux, hors bâtiments agricoles, ont baissé au cours du deuxième trimestre 2011 de 21,7 %, avec **22 940 m²** autorisés et représentent 5,5 % des surfaces régionales autorisées.

↘ Au niveau régional, la tendance à la baisse du trimestre est un peu moins marquée avec 17,1 %.

NB : au vu du nombre relativement faible de m² de locaux autorisés dans le Gers, tout projet d'envergure aura une forte incidence sur la variation de ces chiffres d'une année sur l'autre. Ils sont donc à relativiser quant à leur évolution.



*Les communes en blanc n'ont enregistré aucune autorisation de construire.



⇒ Les douze derniers mois enregistrent la stabilité, avec plus de **102 500 m²** de locaux autorisés.

⇒ Au niveau régional, la hausse se poursuit, soit 16,05 %, avec plus de 1,841 millions de m² de locaux autorisés.

milliers de m ² autorisés	2e trimestre 2011	Du 1er juillet 2009 au 30 juin 2010	Du 1er juillet 2010 au 30 juin 2011	Evolution annuelle
Bureaux	3.1	10.8	14.2	31.8%
Commerces	10.6	30.2	39.5	30.7%
Bâtiments industriels	6.4	47.5	25.3	-46.8%
Equipement collectif et autres	2.7	13.9	23.5	69.6%
Total hors agricole	22.9	102.3	102.5	0.1%

La construction dans le Gers

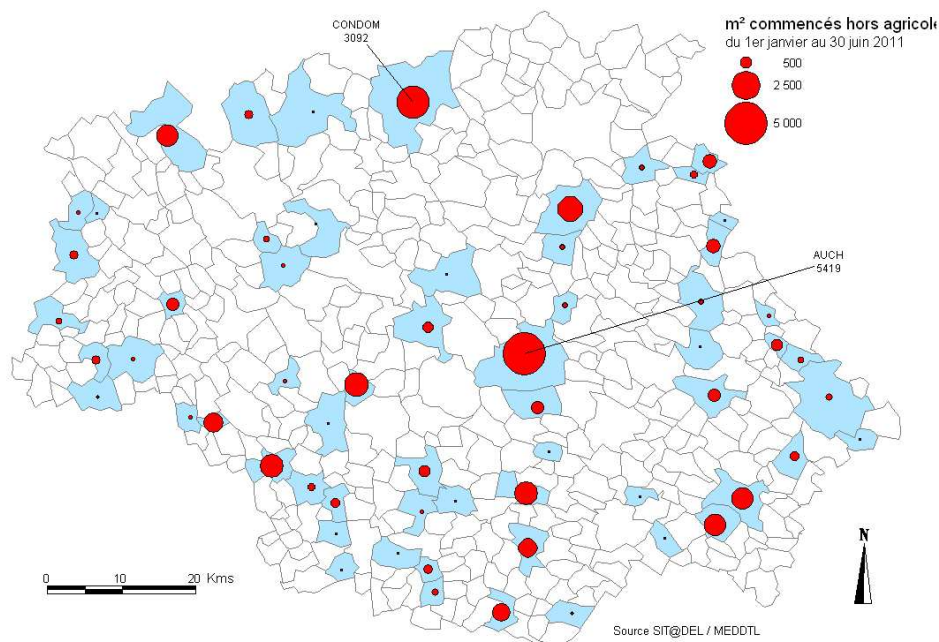
2e trimestre 2011

Les locaux commencés

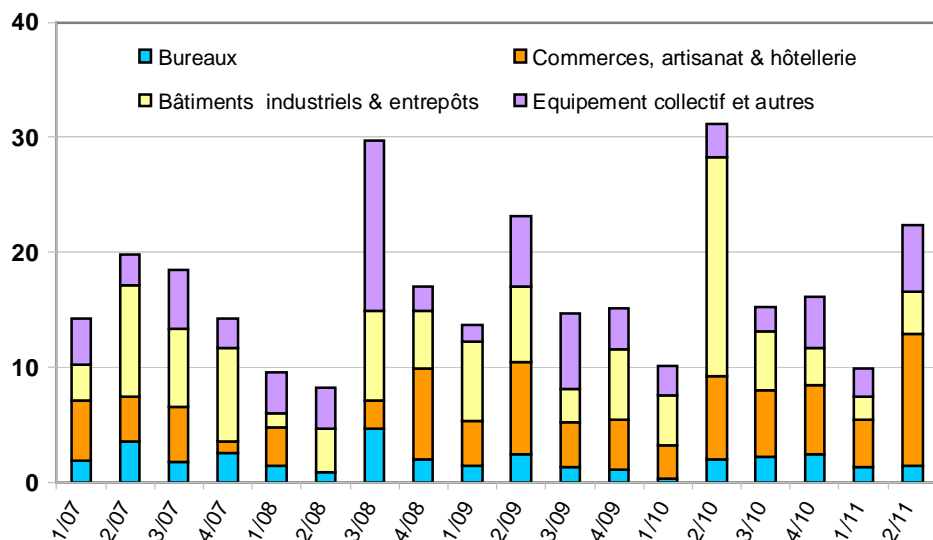
↗ On observe sur le deuxième trimestre 2011 une très forte hausse de 125 %, avec plus **22 310** m² de locaux, hors bâtiments agricoles, mis en chantier dans le département, soit 11,6 % des ouvertures de chantiers régionales.

↘ Au niveau régional, la tendance du trimestre est inversée avec 21,44 % de baisse.

NB: au vu du nombre relativement faible de m² de locaux autorisés dans le Gers, tout projet d'envergure aura une forte incidence sur la variation de ces chiffres d'une année sur l'autre. Ils sont donc à relativiser quant à leur évolution.



*Les communes en blanc n'ont enregistré aucune déclaration d'ouverture de chantier.



↘ Les douze derniers mois voient une baisse de **10,5 %** sur le Gers, avec plus de **63600** m² de locaux mis en chantier.

↘ Au niveau régional, on observe aussi au cours des douze derniers mois une baisse de 24,05 % avec 909 milliers de m² de locaux commencés.

milliers de m ² commencés	2e trimestre 2011	Du 1er juillet 2009 au 30 juin 2010	Du 1er juillet 2010 au 30 juin 2011	Evolution annuelle
Bureaux	1.4	4.8	7.4	53.1%
Commerces	11.5	18.2	27.3	49.9%
Bâtiments industriels	3.7	32.4	14.0	-56.8%
Equipement collectif et autres	5.7	15.5	14.8	-4.5%
Total hors agricole	22.3	71.0	63.6	-10.5%