

MIDI-PYRENEES



DIRECCTE

Direction Régionale des Entreprises, de la Concurrence et de la Consommation, du Travail et de l'Emploi

APERCU MENSUEL SUR LE MARCHE DU TRAVAIL ET L'EMPLOI DANS LE DEPARTEMENT DU GERS

JUIN 2013



gersemploi.com

MARCHE DU TRAVAIL

Synthèse.....	3
Taux de chômage.....	4
Évolution de la Demande d'Emploi en Fin de Mois	5
Entrées et Sorties de Pôle emploi / Offres d'emploi collectées.....	6
Revenu de Solidarité Active.....	7

SITUATION DE L'EMPLOI

Emploi salarié.....	8
Intérim.....	9
Organismes Agréés Service à la Personne.....	10
Ruptures conventionnelles du contrat de travail / Licenciements économiques.....	11
Apprentissage / Chômage partiel.....	12
Contrat Unique d'Insertion / Emplois d'Avenir.....	13

SYNTHESE MARCHE DU TRAVAIL

Le taux de chômage du département du Gers s'établit à 8,4% au 1^{er} trimestre 2013, enregistrant une hausse de 0,2 point par rapport au trimestre précédent. Il reste inférieur à celui de Midi-Pyrénées (10,6%).

Le nombre de demandeurs d'emploi de catégorie A (6.915 à fin juin 2013) varie par rapport à fin mai 2013 entre +0,2% et +2,2% : Ariège (+0,2%), Aveyron (+1,5%), Haute-Garonne (+0,9%), **Gers (+2,2%)**, Lot (+0,7%), Hautes-Pyrénées (+2,1%), Tarn (+1,7%), Tarn-et-Garonne (+0,4%).

Le nombre de demandeurs d'emploi de catégories ABC (11.761 à fin juin 2013) progresse de 1,1% sur un mois et de 14,7% sur un an, hausse plus importante que celle de la région Midi-Pyrénées qui s'établit à 10,0%.

Le nombre des demandeurs inscrits depuis plus d'un en catégorie ABC augmente de 2,4% sur un mois (+26,7% sur un an).

Le nombre des inscrits depuis moins d'un an augmente de 0,2% sur un mois et de 8,3% sur un an.

Répartition des demandeurs d'emploi (données brutes)

Catégorie A : La DEFM brute augmente de 19,9% sur un an (18,6% le mois précédent) et représente 53,2% de la DEFM totale.

Catégories B et C : elles représentent 32,8% de la DEFM brute totale.

Les catégories ABC constituent 86,0% de la demande d'emploi et augmentent de 14,5% sur un an contre 15,5% le mois précédent.

Toutes catégories confondues (A,B,C,D,E) le nombre de demandeurs inscrits à fin juin 2013 s'établit à 12.988 enregistrant une baisse de 1,0% sur un mois mais une hausse de 11,0% sur un an.

Entrées et Sorties de Pôle emploi

Sur les 1.092 sorties du mois de juin 2013 (+3,7% sur un mois) 56,0% le sont pour défaut d'actualisation et radiation administrative, 19,6% pour reprise d'emploi et 6,7% pour entrée en stage.

Sur les 1.070 entrées du mois de juin 2013 (-10,3% sur un mois) 44,2% le sont pour des motifs non précisés, 22,1% pour fin de contrat à durée déterminée, 8,9% pour licenciement et 7,2% pour rupture conventionnelle du contrat de travail.

Offres d'emploi collectées au cours du mois

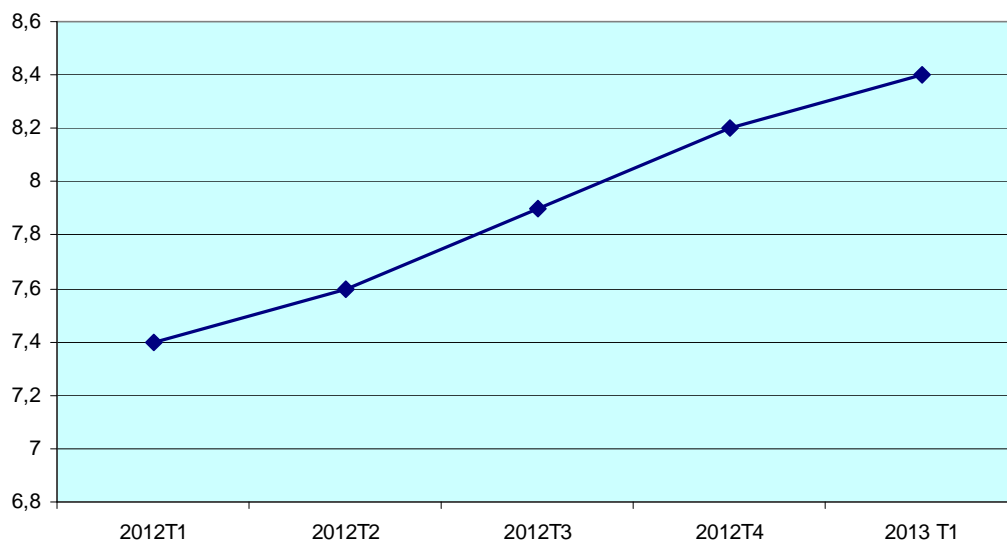
Durant le mois de juin 2013 les offres collectées sont en baisse de 10,6% en données cumulées.

Les offres d'emplois durables déposées en juin 2013 sont majoritaires (45,3%).

TAUX DE CHOMAGE

Source : Insee

	2012T1	2012T2	2012T3	2012T4	2013 T1	Evol.s/ 1 trim	Evol.s/ 1 an
FRANCE	9,5			10,1	10,4	0,3	0,9
MIDI-PYRENEES	9,8	10	10,2	10,4	10,6	0,2	0,8
ARIEGE	12,1	12,4	12,4	12,8	13,3	0,5	1,2
AVEYRON	6,8	7,2	7,4	7,7	8	0,3	1,2
HAUTE-GARONNE	9,8	10	10,1	10,3	10,5	0,2	0,7
GERS	7,4	7,6	7,9	8,2	8,4	0,2	1
LOT	9,5	9,7	9,8	10,1	10,2	0,1	0,7
HAUTES-PYRENEES	11	11,4	11,6	11,8	11,7	-0,1	0,7
TARN	10,9	11,1	11,2	11,3	11,5	0,2	0,6
TARN-ET-GARONNE	11,1	11,1	11,2	11,4	11,9	0,5	0,8



Le taux de chômage au 1er trimestre 2013 s'établit à 8,4%, enregistrant une hausse de 0,2 point par rapport au trimestre précédent.

EVOLUTION DE LA DEMANDE D'EMPLOI

Données CVS	Ariège	Aveyron	Haute-Garonne	Gers	Lot	Hautes-Pyrénées	Tarn	Tarn-et-Garonne	Midi-Pyrénées
DEFM catégories A,B,C	12 847	15 494	113 884	11 761	11 846	19 245	30 164	21 406	236 648
<i>Evolution sur un mois</i>	0,2%	0,7%	0,4%	1,1%	0,6%	0,0%	0,1%	0,1%	0,3%
Dont catégorie A	9 119	10 288	73 975	7 573	7 863	13 354	20 324	14 260	156 755
<i>Evolution sur un mois</i>	0,2%	1,5%	0,9%	2,2%	0,7%	2,1%	1,7%	0,4%	1,1%

Données Brutes	Ariège	Aveyron	Haute-Garonne	Gers	Lot	Hautes-Pyrénées	Tarn	Tarn-et-Garonne	Midi-Pyrénées
DEFM catégories A,B,C	12 327	14 538	109 826	11 176	11 126	17 691	29 230	20 697	226 611
<i>Evolution sur un an</i>	10,8%	13,6%	9,5%	14,5%	8,9%	9,3%	7,4%	12,5%	10,0%
Dont catégorie A	8 481	9 152	69 094	6 915	6 998	11 945	19 091	13 319	144 995
<i>Evolution sur un an</i>	14,9%	18,6%	12,8%	19,9%	11,4%	11,7%	10,5%	17,0%	13,5%
Dont \forall Femmes	58,1	58,2	52,1	54,1	58,1	52,4	52,4	54,8	52,6
Dont \forall Jeunes < 25 ans	14,5	16,8	14,8	14,8	14,0	14,8	15,9	15,2	14,8
Dont \forall DELD	41,7	36,4	40,7	38,7	43,4	40,7	43,7	41,8	41,0

source: STMT, Pôle emploi, DARES

Le nombre de demandeurs d'emploi inscrits à Pôle emploi en catégories A, B, C s'établit à 11 761 fin juin 2013. Ce nombre augmente de 1,1% sur un mois et de 14,7% sur un an, hausse plus importante que Midi-Pyrénées (10,0%).

S'agissant de la catégorie A, par département, le nombre de demandeurs d'emploi varie fin juin 2013 par rapport à fin mai 2013 entre +0,2% et +2,2% : Ariège (+0,2%), Aveyron (+1,5%), Haute-Garonne (+0,9%), **Gers (+2,2%), Lot (+0,7%), Hautes-Pyrénées (+2,1%), Tarn (+1,7%), Tarn-et-Garonne (+0,4%).**

Le nombre de demandeurs d'emploi inscrits depuis plus d'un an en catégories A,B,C, augmente de 2,4% sur un mois (+ 26,7% sur un an). Le nombre d'inscrits depuis moins d'un an augmente de 0,2% (+ 8,3% sur un an).

Toutes catégories confondues (A,B,C,D,E) le nombre de demandeurs inscrits à fin juin 2013 s'établit à 12.988 enregistrant une baisse de 1,0% sur un mois mais une hausse de 11,0% sur un an.

ENTREES/SORTIES DE POLE EMPLOI

Données Brutes	Ariège	Aveyron	Haute-Garonne	Gers	Lot	Hautes-Pyrénées	Tarn	Tarn-et-Garonne	Midi-Pyrénées
Entrées à Pôle emploi (catégories A,B,C)	1 014	1 496	10 904	1 070	959	1 657	2 466	1 746	21 212
Evolution sur un an	-12,4%	-3,5%	-8,0%	-9,2%	-3,0%	-7,9%	-14,0%	-2,5%	-8,1%
Sorties de Pôle emploi (catégories A,B,C)	1 148	1 466	11 463	1 092	1 106	2 040	2 533	1 902	22 750
Evolution sur un an	-6,1%	-0,1%	0,5%	-2,0%	-3,3%	11,9%	-4,0%	1,5%	0,3%

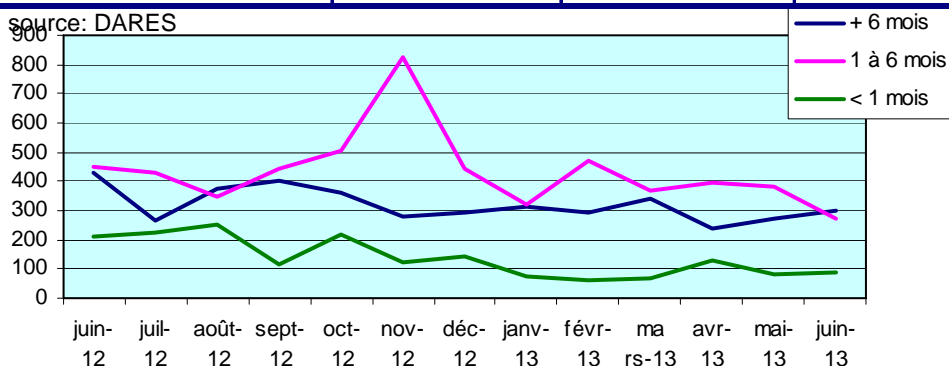
source: STMT, Pôle emploi, DARES

Sur les 1 092 sorties (- 2,0% sur un mois) 56,0% le sont pour défaut d'actualisation et radiation, 19,6% pour reprise d'emploi et 8,5% pour motif non précisé.

Sur les 1.070 entrées (- 10,3% sur un mois) 44,2% le sont pour des motifs non précisés, 22,1% pour fin de contrat à durée déterminée, 8,9% pour licenciement et 7,2% pour rupture conventionnelle du contrat de travail.

OFFRES D'EMPLOI COLLECTEES

Catégories d'offres	cumul à fin juin 2012	cumul à fin juin 2013	Variation
Emploi durable > 6 mois	1814	1754	-3,3%
Emploi temporaire 1 à 6 mois	2425	2213	-8,7%
Emploi occasionnel < 1 mois	762	506	-33,6%
Total	5001	4473	-10,6%

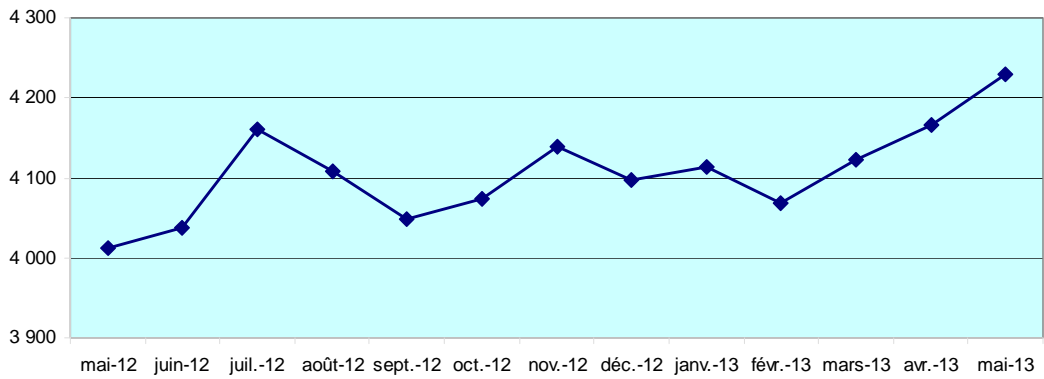


Au mois de juin 2013, les offres collectées sont en baisse de 10,6% en données cumulées.

Les offres d'emplois durables déposées en juin 2013 sont majoritaires (45,3%).

REVENU DE SOLIDARITE ACTIVE

	janv-13	févr-13	mars-13	avr-13	mai-13	###	#####	###	###	###	###	#####
CAF (activité)	1011	975	952	995	994							
CAF (socle)	2186	2186	2240	2244	2305							
CAF (socle+activité)	624	611	614	625	610							
MSA (activité)	108	118	127	119	127							
MSA (socle)	84	86	88	87	97							
MSA (socle+activité)	101	92	101	96	97							
TOTAL	4114	4068	4122	4166	4230							



EMPLOI SALARIE

Source : Insee - Estimations d'emploi salarié dans les secteurs essentiellement marchands, hors agriculture

2008 T1	évol.	2008 T2	évol.	2008 T3	évol.	2008 T4	évol.	évol/1 an
31408	-0,2%	31255	-0,5%	31352	0,3%	31310	-0,1%	#DIV/0!

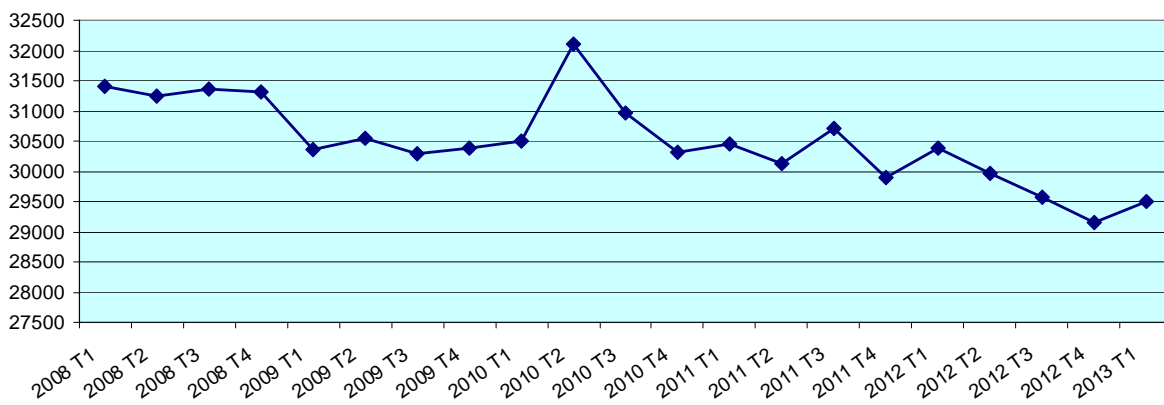
2009 T1	évol.	2009 T2	évol.	2009 T3	évol.	2009 T4	évol.	évol/1 an
30366	-3,0%	30538	0,6%	30280	-0,8%	30386	0,4%	-3,0%

2010 T1	évol.	2010 T2	évol.	2010 T3	évol.	2010 T4	évol.	évol/1 an
30490	0,3%	32110	5,3%	30964	-3,6%	30307	-2,1%	-0,3%

2011 T1	évol.	2011 T2	évol.	2011 T3	évol.	2011 T4	évol.	évol/1 an
30461	0,5%	30136	-1,1%	30717	1,9%	29893	-2,7%	-1,4%

2012 T1	évol.	2012 T2	évol.	2012 T3	évol.	2012 T4	évol.	évol/1 an
30376	1,6%	29960	-1,4%	29572	-1,3%	29145	-1,4%	-2,5%

2013 T1	évol.	2013 T2	évol.	2013 T3	évol.	2013 T4	évol.	évol/1 an
29494	1,2%							

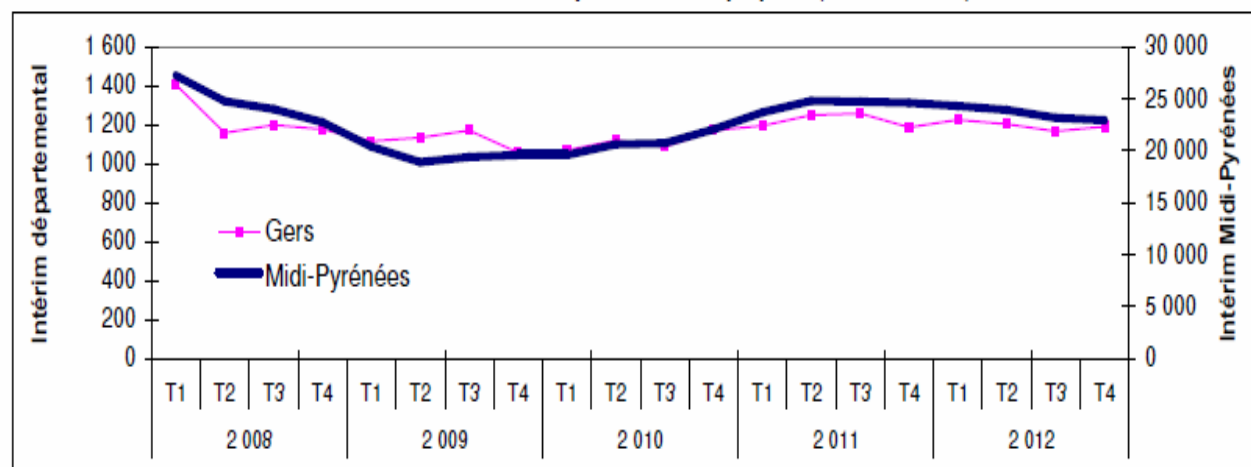


Au 1er trimestre 2013, l'emploi salarié marchand augmente dans trois départements de Midi-Pyrénées : la Haute-Garonne (+ 0,4 %), le Gers (+ 1,2 %) et les Hautes-Pyrénées (+ 1,2 %).

Les créations d'emplois supplémentaires y sont portées par l'industrie, l'intérim et les services marchands. L'emploi salarié recule dans tous les autres départements. Les pertes varient de - 0,3 % en Ariège à - 0,6 % dans le Tarn. Elles concernent le plus souvent le commerce, la construction et l'industrie.

INTERIM AU 1^{er} TRIMESTRE 2013

Evolution de l'intérim en équivalents temps plein (données CVS)



Source : Dares - CVS Direccte Midi-Pyrénées

L'intérim au premier trimestre dans les principaux secteurs (données brutes)

	Intérim en ETP (équivalents temps plein)			Part en %	Evolution 2013/2012
	2011	2012	2013		
Total dont	1 010	1 032	1 062		2,9%
Industrie	414	422	453	42,7%	7,4%
Construction	247	257	213	20,0%	-17,2%
Tertiaire	318	322	360	33,8%	11,5%

L'intérim au premier trimestre (données brutes)

	2011	2012	2013	Evolution 2013/2012
	Contrats conclus durant le trimestre	10 850	10 510	9 813
Contrats en cours en fin de trimestre	1 125	1 196	1 279	6,9%
Durée des missions en semaine	1,17	1,20	1,33	10,7%
Equivalents temps plein	1 010	1 032	1 062	2,9%

ORGANISMES AGREES SERVICE A LA PERSONNE



Etat Mensuel d'Activité par Catégorie Juridique Campagne 06/2013

Filtre : UT32 Gers •

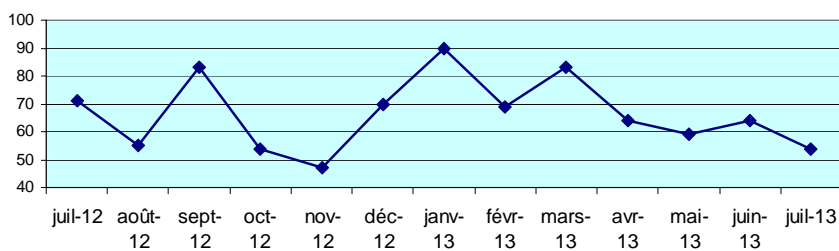
	Mandataire			Prestataire				
	Intervenants	Heures	Particuliers	Intervenants	dont salariés	Heures d'intervention	dont Heures salariées	Particuliers
Association Intermédiaire				135	135	3 475	3 475	205
Association loi 1901	86	4 098	96	397	390	33 834	33 733	2 069
Association	86	4 098	96	532	525	37 309	37 208	2 274
Auto-entrepreneur				7		485		52
Auto-entrepreneur				7		485	0	52
Entrepreneur Individuel				7	1	360	17	63
Société à Responsabilité Limitée (SARL)				2		180		15
Société par Actions Simplifiée (SAS)				4	3	40	40	4
Entreprise				13	4	580	57	82
CCAS / CIAS				304	304	27 341	25 980	1 565
EPCI				8	8	791	791	52
Organisme public				312	312	28 132	26 771	1 617
Total	86	4 098	96	864	841	66 506	64 036	4 025
Cumul des EMA déclarés par sur un total de	52 organismes pour	52 établissements	52 établissements	55 organismes pour	64 établissements			

RUPTURES CONVENTIONNELLES

	juill 12	juill 13	cumul 2013	evol. du cumul sur 1 an
Nombre de demandes d'homologation reçues	55	66	459	4,3%
Nombre de demandes homologuées	43	60	397	5,0%

source: Unité Territoriale du Gers - DIRECCTE Midi-Pyrénées

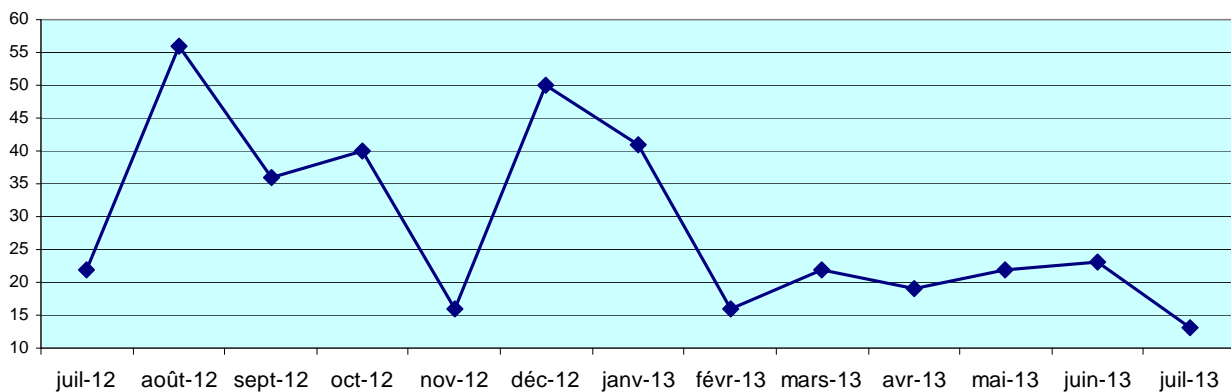
homologation reçues



LICENCIEMENTS ECONOMIQUES

	juill 12	juill 13	cumul 2013	evol. du cumul sur 1 an
Nombre de licenciements enregistrés	22	13	156	-54,8%

source: Unité Territoriale du Gers - DIRECCTE Midi-Pyrénées



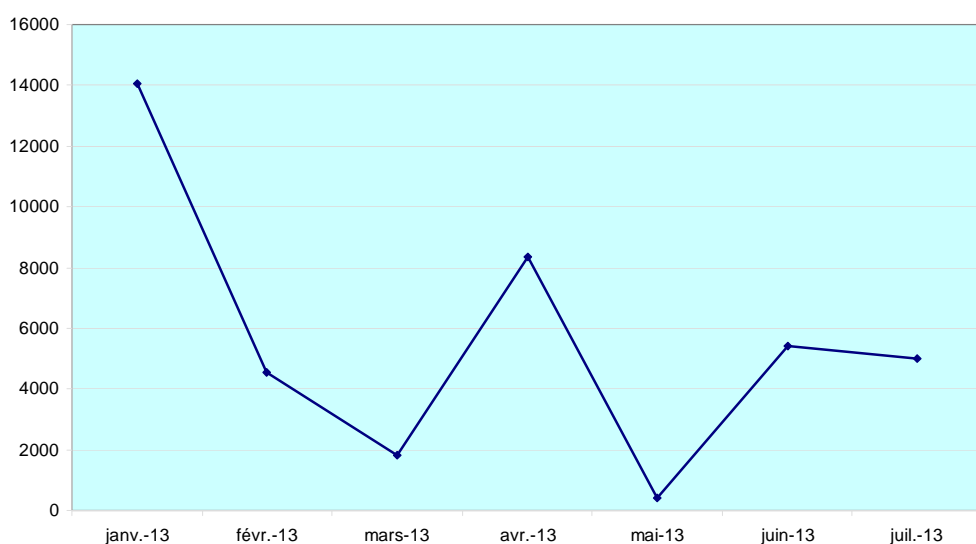
CONTRATS D'APPRENTISSAGE

	2010	évol.	2011	évol.	2012	évol.	2 013
Nb.de contrats d'apprentissage enregistrés dans le secteur privé (agriculture, commerce, industrie, artisanat)	738	4,2%	651	-11,8%	721	10,8%	100
Nb.de contrats d'apprentissage enregistrés dans le secteur public (mairies, hôpitaux, collectivités ...)	14	ns	22	57,1%	14	-36,4%	0

sources: chambre de commerce, chambre des métiers, chambre d'agriculture

CHOMAGE PARTIEL

	janv.-13	févr.-13	mars-13	avr.-13	mai-13	juin-13	juil.-13	###	###	###	###	##	TOTAL 2013
Chômage partiel-heures demandées	14 055	4 538	1 827	8 353	400	5 397	4 982						39 552
Entreprises	11	12	4	5	5	7	5						
salariés concernés	57	25	9	11	19	30	19						170



CONTRAT UNIQUE D'INSERTION – EMPLOIS D'AVENIR

30/07/2013

Départements	CUI					
	CAE			CIE		
	Objectifs	Prescription	Taux de réalisation	Objectifs	Prescription	Taux de réalisation
09 Ariège	1 025	698	68%	124	76	61%
12 Aveyron	958	567	59%	157	81	52%
31 Haute-Garonne	5 454	2 438	45%	842	364	43%
32 Gers	880	505	57%	132	72	55%
46 Lot	856	472	55%	151	81	54%
65 Hautes-Pyrénées	1 516	858	57%	179	94	53%
81 Tarn	2 023	1 133	56%	372	236	63%
82 Tarn et Garonne	1 608	953	59%	229	135	59%
Midi-Pyrénées	14 320	7 624	53%	2186	1 139	52%

Départements	EAV 2012-2013					
	Objectifs	Prescription	<i>Dont secteur non marchand</i>	<i>Dont secteur marchand</i>	Taux de réalisation	<i>part secteur marchand</i>
09 Ariège	232	172	159	13	74%	8%
12 Aveyron	256	219	193	26	86%	12%
31 Haute-Garonne	1 567	798	755	43	51%	5%
32 Gers	197	174	155	19	88%	11%
46 Lot	243	199	178	21	82%	11%
65 Hautes-Pyrénées	372	257	231	26	69%	10%
81 Tarn	528	394	303	91	75%	23%
82 Tarn et Garonne	299	219	198	21	73%	10%
Midi-Pyrénées	3 694	2 432	2 172	260	66%	11%