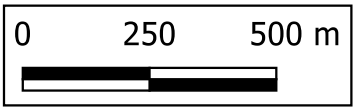


Légende

- Limite communes
- SRCE Obstacle
 - obstacle à l'écoulement des cours d'eau
- SRCE Cours d'eau à préserver
 - SRCE Cours d'eau
 - cours d'eau
- SRCE Corridor
 - boisement à préserver
- SRCE Réservoir de biodiversité à préserver
 - ▨ boisement
 - ▨ milieu ouvert ou semi-ouvert
- SRCE Cours d'eau à préserver
 - SRCE Cours d'eau à préserver

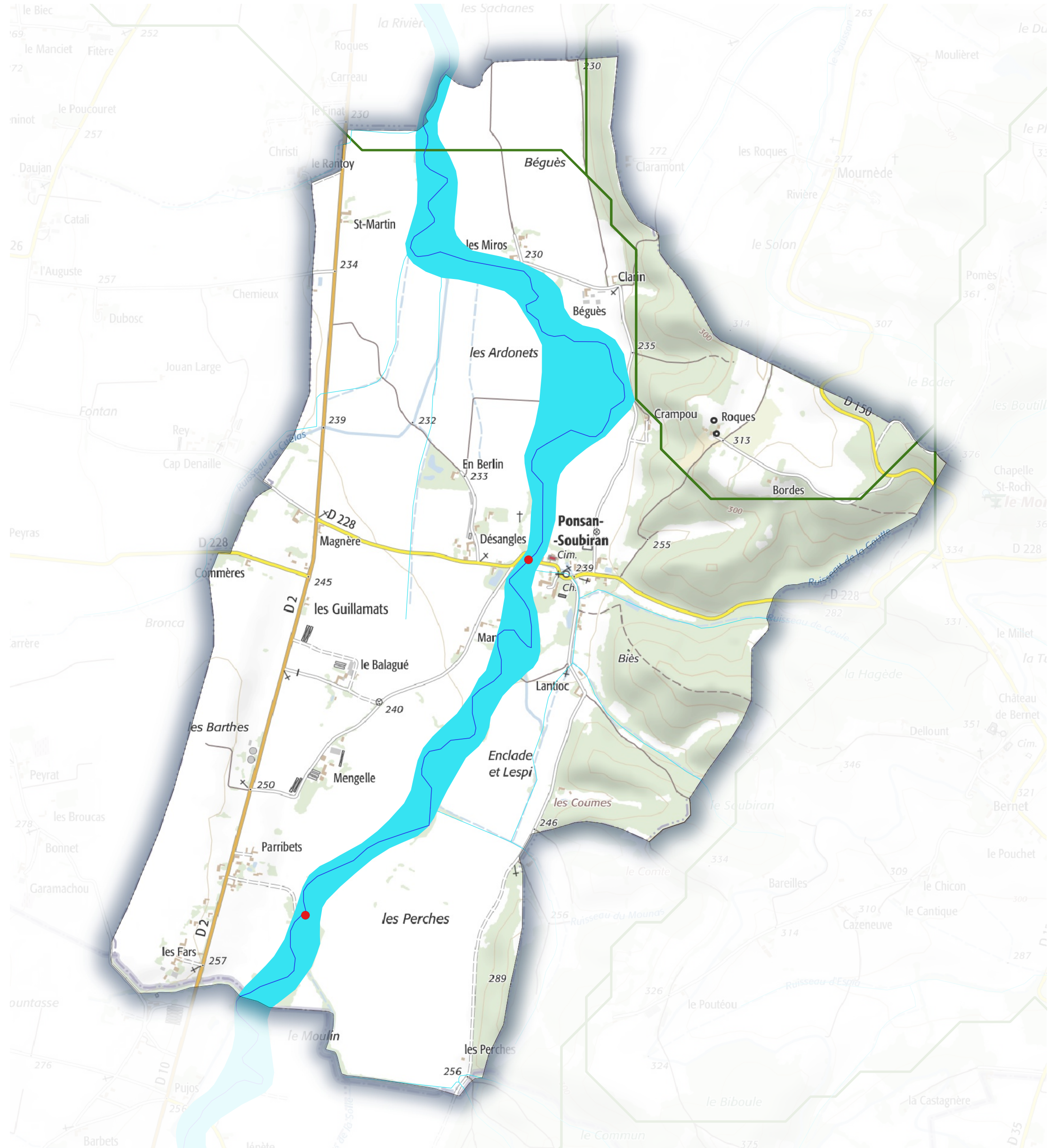
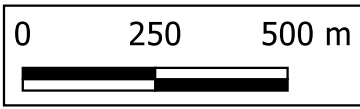
Schéma Régional de Cohérence Ecologique Communauté de Communes de Val de Gers Commune de Panassac



Légende

- Limite communes
- SRCE Obstacle
 - obstacle à l'écoulement des cours d'eau
- SRCE Cours d'eau à préserver
 - SRCE Cours d'eau
 - cours d'eau
- SRCE Corridor
 - boisement à préserver
 - SRCE Cours d'eau à préserver

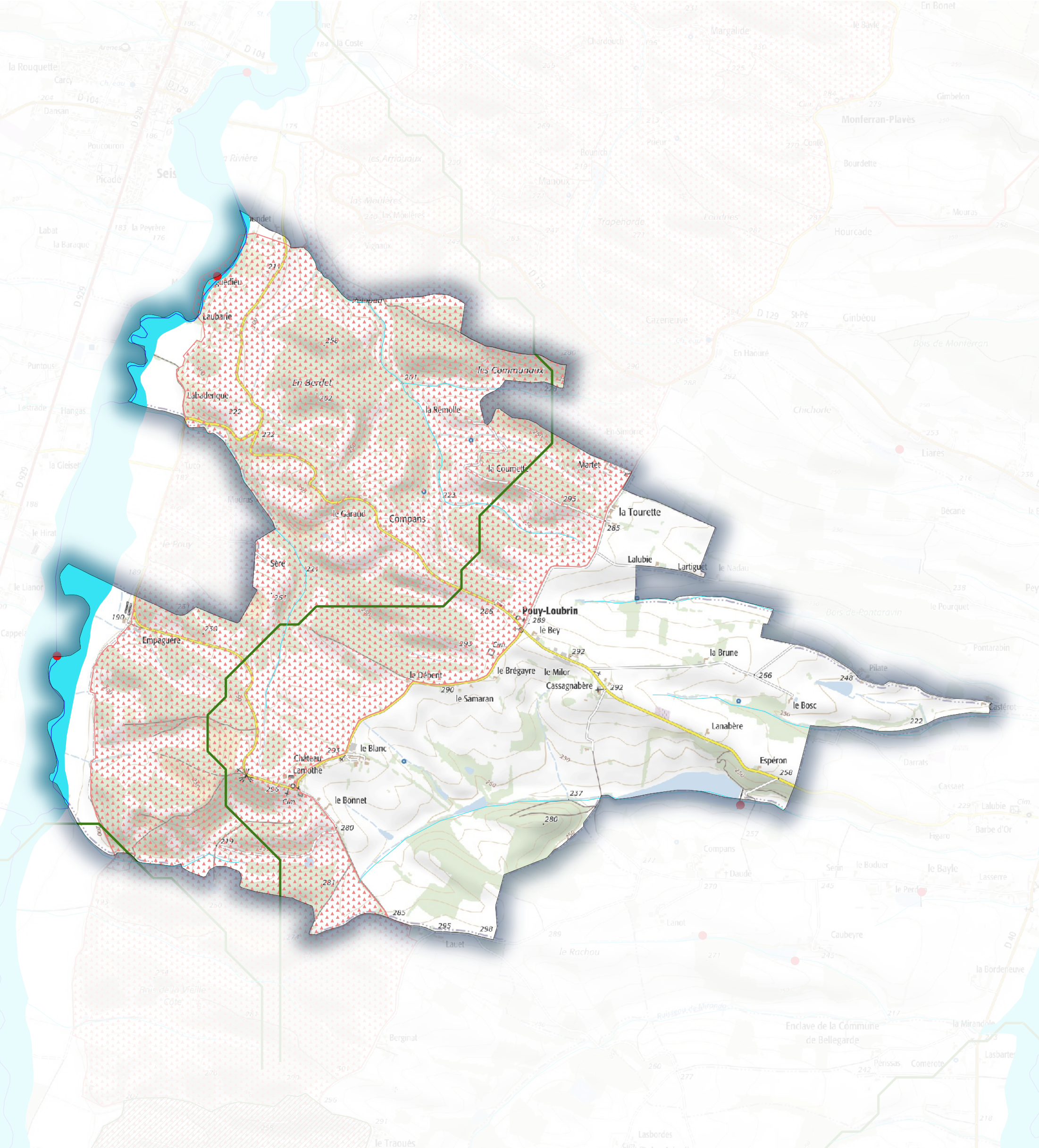
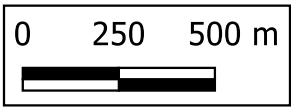
Schéma Régional de Cohérence Ecologique Communauté de Communes de Val de Gers Commune de Ponsan-Soubiran



Légende

- Limite communes
- SRCE Cours d'eau à préserver
- SRCE Cours d'eau
- cours d'eau
- SRCE Corridor
- boisement à préserver
- SRCE Réservoir de biodiversité à préserver
- ▤ milieu ouvert ou semi-ouvert
- SRCE Cours d'eau à préserver

Schéma Régional de Cohérence Ecologique Communauté de Communes de Val de Gers Commune de Pouy-Loubrin



Légende

□ Limite communes

SRCE Obstacle

● obstacle à l'écoulement des cours d'eau

— SRCE Cours d'eau à préserver

SRCE Réservoir de biodiversité à préserver

▨ boisement

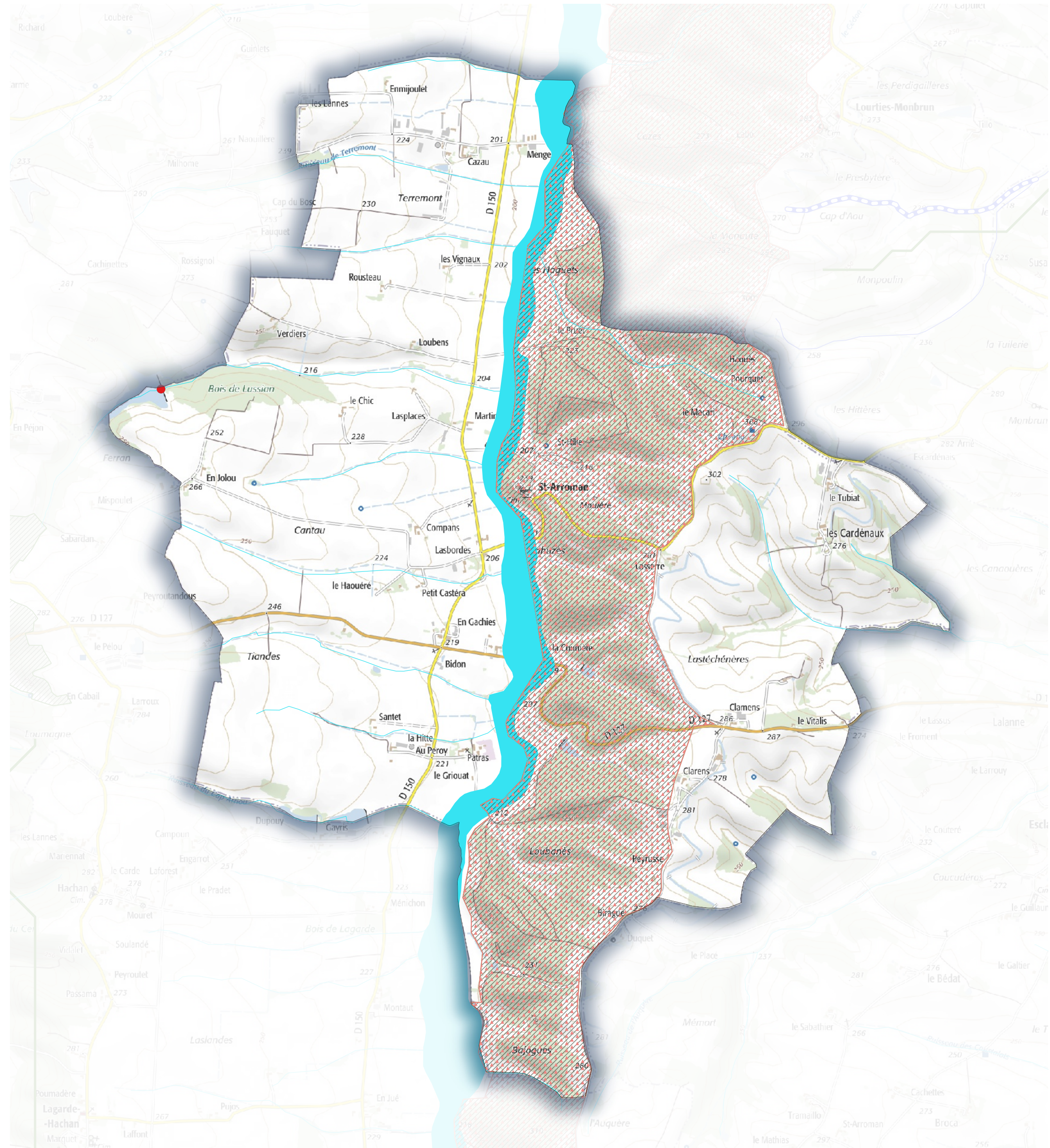
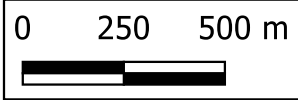
▤ milieu ouvert ou semi-ouvert

■ SRCE Cours d'eau à préserver

Schéma Régional de Cohérence Ecologique

Communauté de Communes de Val de Gers

Commune de Saint-Arroman



Légende

□ Limite communes

SRCE Obstacle

● obstacle à l'écoulement des cours d'eau

— SRCE Cours d'eau à préserver

SRCE Cours d'eau

— cours d'eau

SRCE Corridor

— boisement à préserver

— milieu ouvert ou semi-ouvert à préserver

SRCE Réservoir de biodiversité à préserver

▨ boisement

▨ milieu ouvert ou semi-ouvert

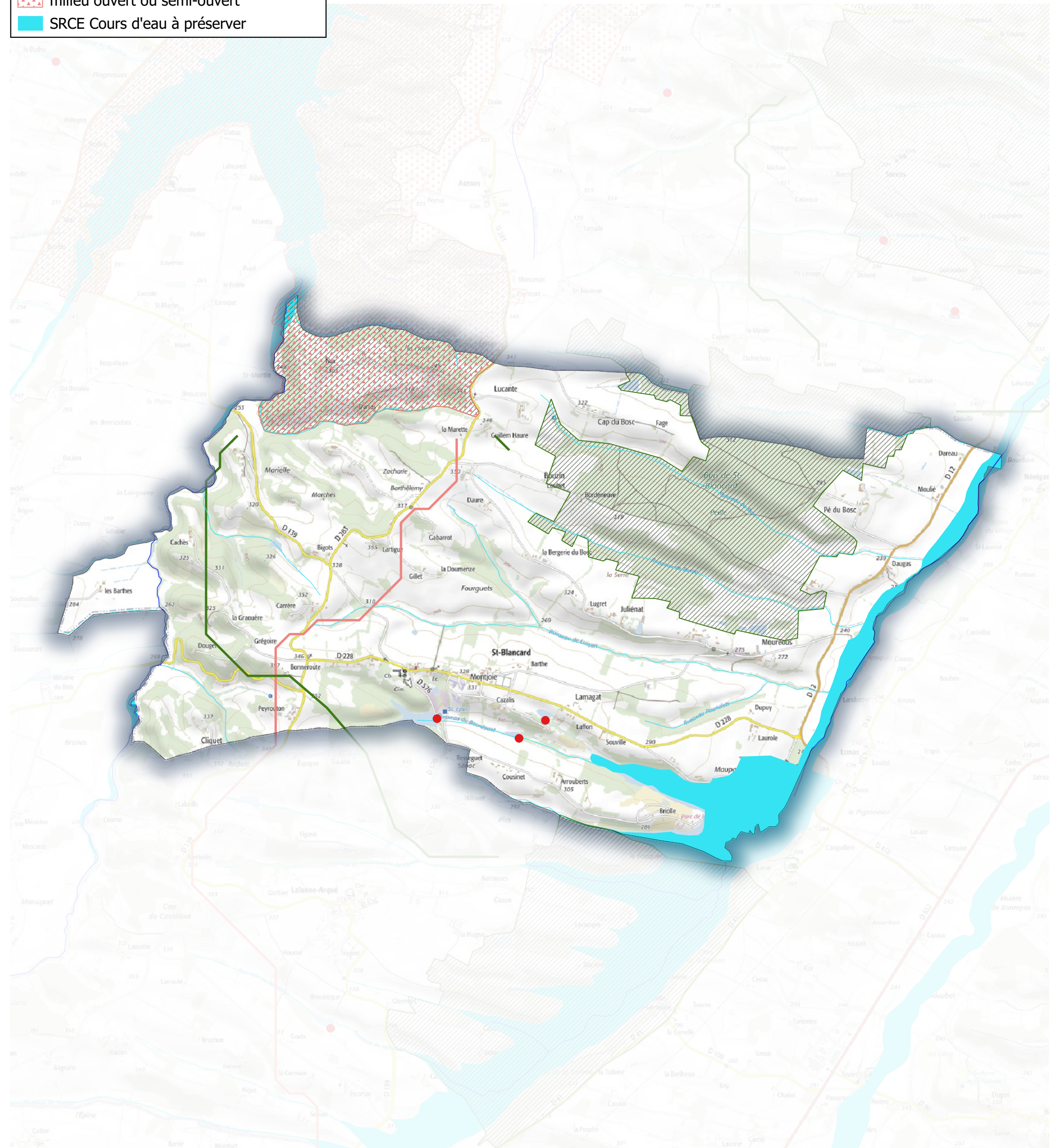
■ SRCE Cours d'eau à préserver

Schéma Régional de Cohérence Ecologique

Communauté de Communes de Val de Gers

Commune de Saint-Blancard

0 250 500 m



Légende

□ Limite communes

SRCE Obstacle

▼ point de conflit ponctuel

SRCE Réservoirs de biodiversité à remettre en état

▬ cours d'eau

▬ SRCE Cours d'eau à préserver

SRCE Cours d'eau

▬ cours d'eau

SRCE Corridor

▬ boisement à préserver

▬ milieu ouvert ou semi-ouvert à préserver

SRCE Réservoir de biodiversité à préserver

▨ boisement

▨ milieu ouvert ou semi-ouvert

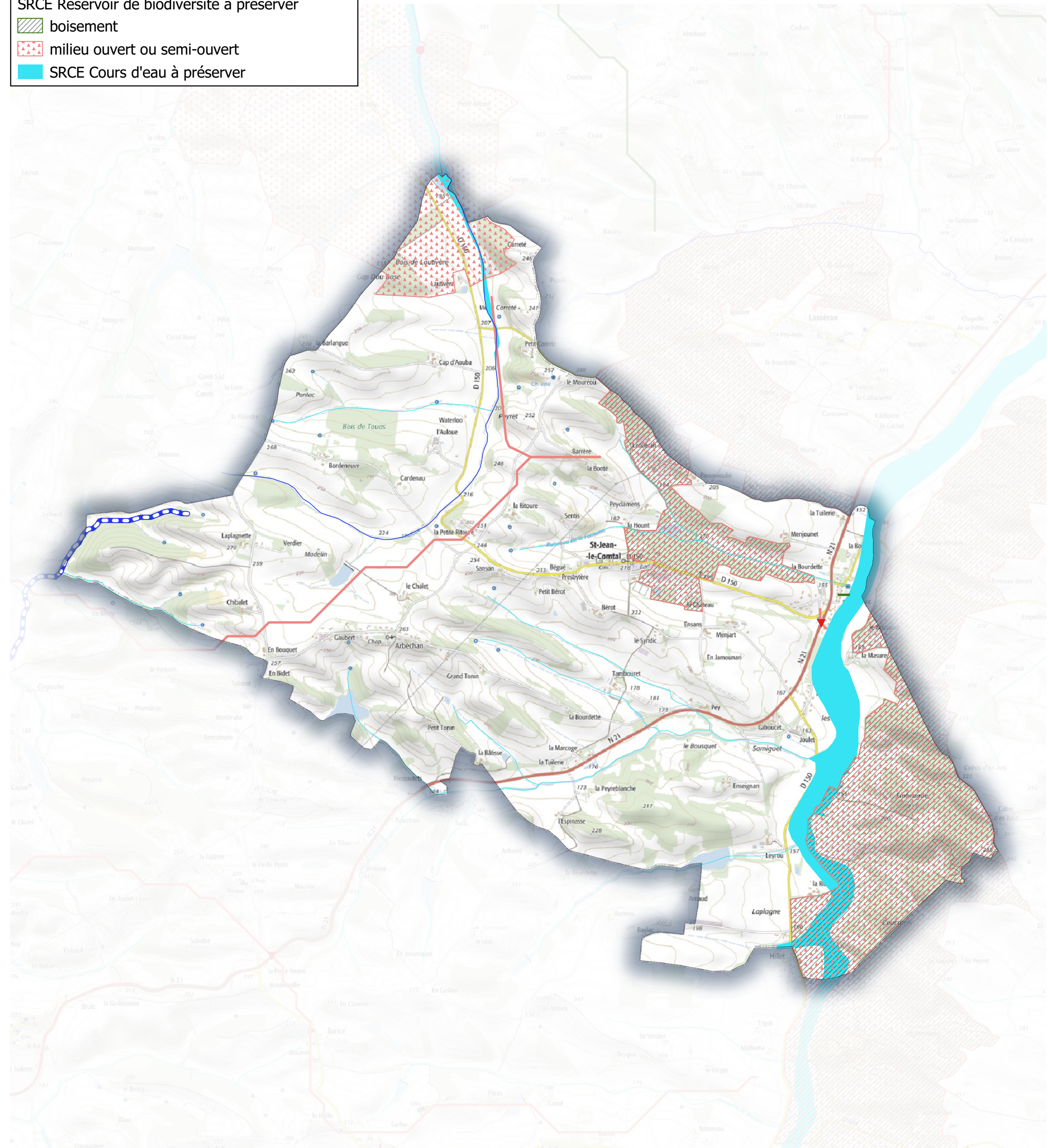
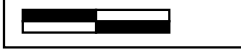
▬ SRCE Cours d'eau à préserver

Schéma Régional de Cohérence Ecologique

Communauté de Communes de Val de Gers

Commune de Saint-Jean-le-Comtal

0 250 500 m



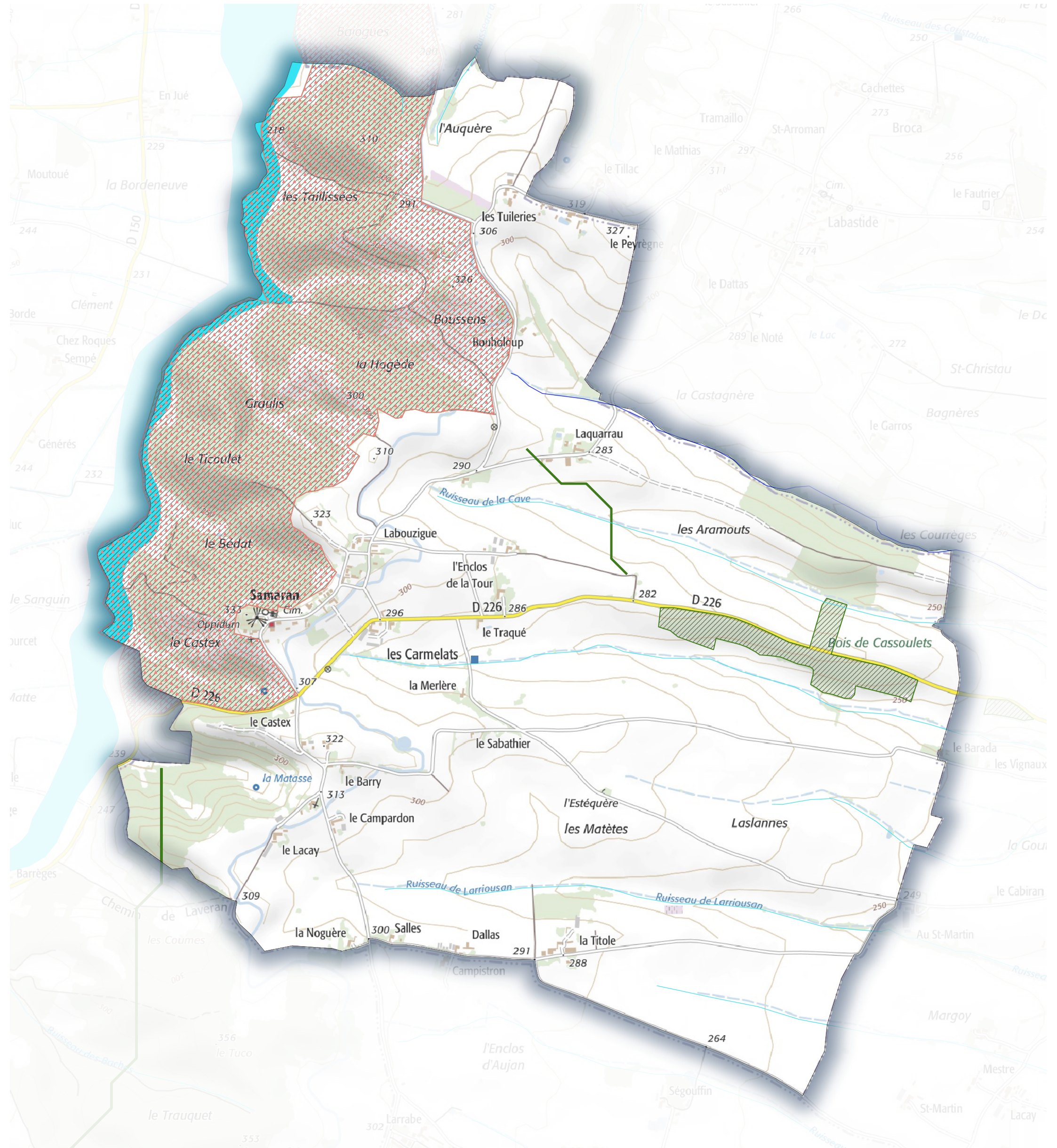
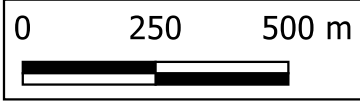
Légende

- Limite communes
- SRCE Cours d'eau à préserver
- SRCE Cours d'eau
- cours d'eau
- SRCE Corridor
- boisement à préserver
- SRCE Réservoir de biodiversité à préserver
- ▨ boisement
- ▤ milieu ouvert ou semi-ouvert
- SRCE Cours d'eau à préserver

Schéma Régional de Cohérence Ecologique

Communauté de Communes de Val de Gers

Commune de Samaran



Légende

□ Limite communes

SRCE Obstacle

● obstacle à l'écoulement des cours d'eau

— SRCE Cours d'eau à préserver

SRCE Cours d'eau

— cours d'eau

SRCE Réservoir de biodiversité à préserver

▨ milieu ouvert ou semi-ouvert

■ SRCE Cours d'eau à préserver

Schéma Régional de Cohérence Ecologique

Communauté de Communes de Val de Gers

Commune de Sansan

