

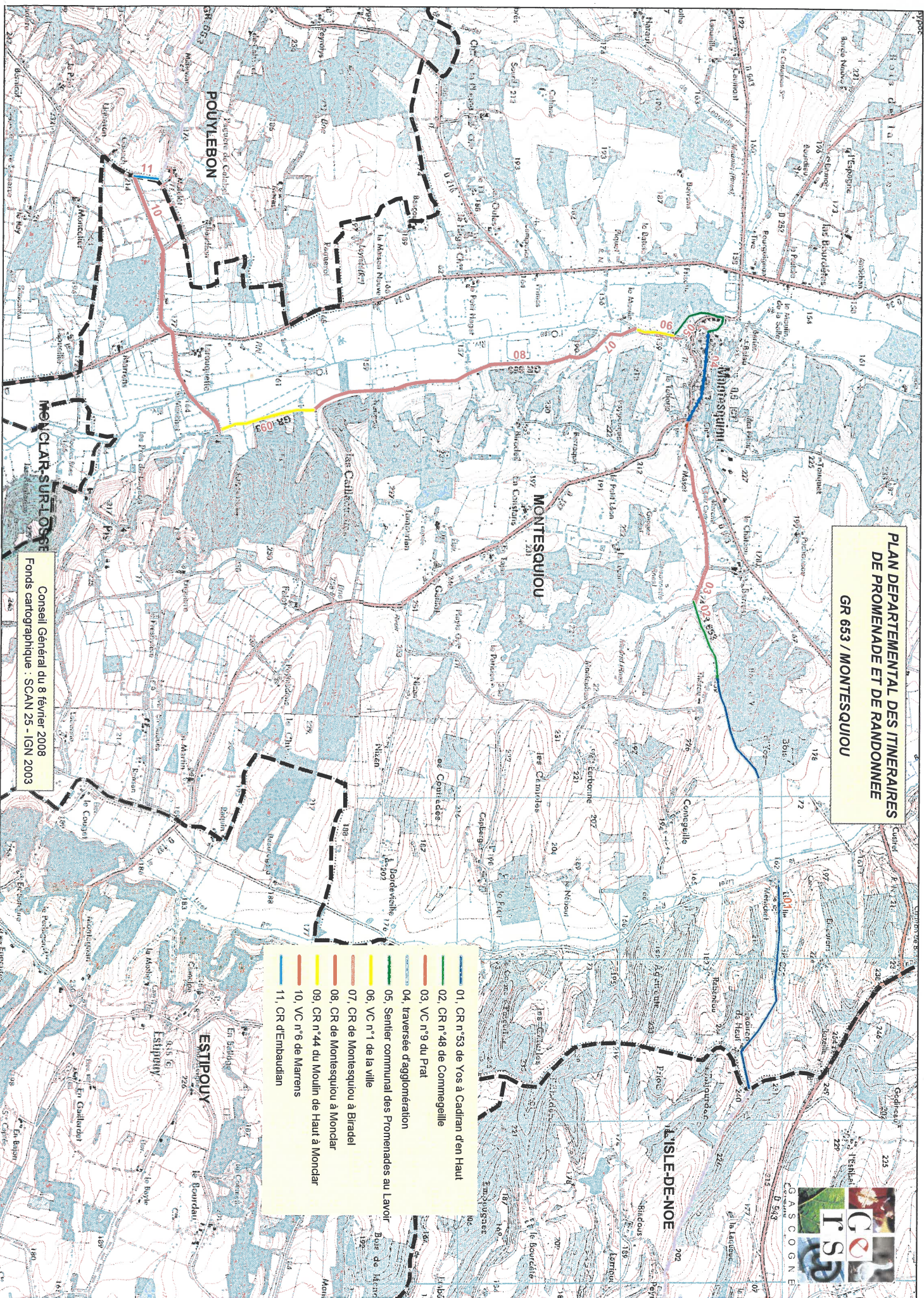
# PLAN DEPARTEMENTAL DES ITINERAIRES DE PROMENADE ET DE RANDONNEE

GR 653 / MONTESQUIOU



CGASCOGNE  
D 543

- 01. CR n°53 de Yos à Cadran d'en Haut
- 02. CR n°48 de Comnégelle
- 03. VC n°9 du Prat
- 04. traversée d'agglomération
- 05. Sentier communal des Promenades au Lavoir
- 06. VC n°1 de la ville
- 07. CR de Montesquiou à Bradel
- 08. CR de Montesquiou à Monclar
- 09. CR n°44 du Moulin de Haut à Monclar
- 10. VC n°6 de Marrens
- 11. CR d'Embaudan



Conseil Général du 8 février 2008  
Fonds cartographique : SCAN 25 - IGN 2003



# PLAN DEPARTEMENTAL DES ITINERAIRES DE PROMENADE ET DE RANDONNEE

## GR 653 / MONTESQUIOU

Délibération du Conseil Municipal du 3 octobre 2006

COMMUNE	PROPRIETAIRE PUBLIC		PROPRIETAIRE PRIVE			LONGUEUR DU TRONCON en km	ETAT DE VIABILITE terre/goudron	DATE DELIB. CG	RQ
	dénomination de la voie	nom	dénomination de la voie	convention					
MONTESQUIOU									
1	CR n°53 de Yos à Cadiran d'en Haut				2,740	terre	27/01/1995		
2	CR n°48 de Commegelle (du CR n°53 à la VC n°9)				0,500	terre	08/02/2008		
3	VC n°9 du Prat ( du CR n°53 à la RD 943)				1,160	goudron	27/01/1995		
4	Traversée d'agglomération				0,570	goudron			
5	Sentier communal des Promenades au Lavoir				0,500	terre	08/02/2008		
6	VC n°1 de la Ville (du Lavoir au CR de Montesquiou à Biradel)				0,240	goudron			
7	CR de Montesquiou à Biradel (de la VC n°1 au CR de Montesquiou à Monclar)				0,410	terre	27/05/1986		
8	CR de Montesquiou à Monclar				1,680	terre			
9	CR n°44 du Moulin de Haut à Monclar (du CR de Montesquiou à Monclar à la VC n°6)				0,600	terre	08/02/2008		
10	VC n°6 de Marrens				1,720	goudron	27/05/1986		
11	CR d'Embaudian (de la VC n°6 jusqu'à la limite communale)				0,150	goudron	27/01/1995		