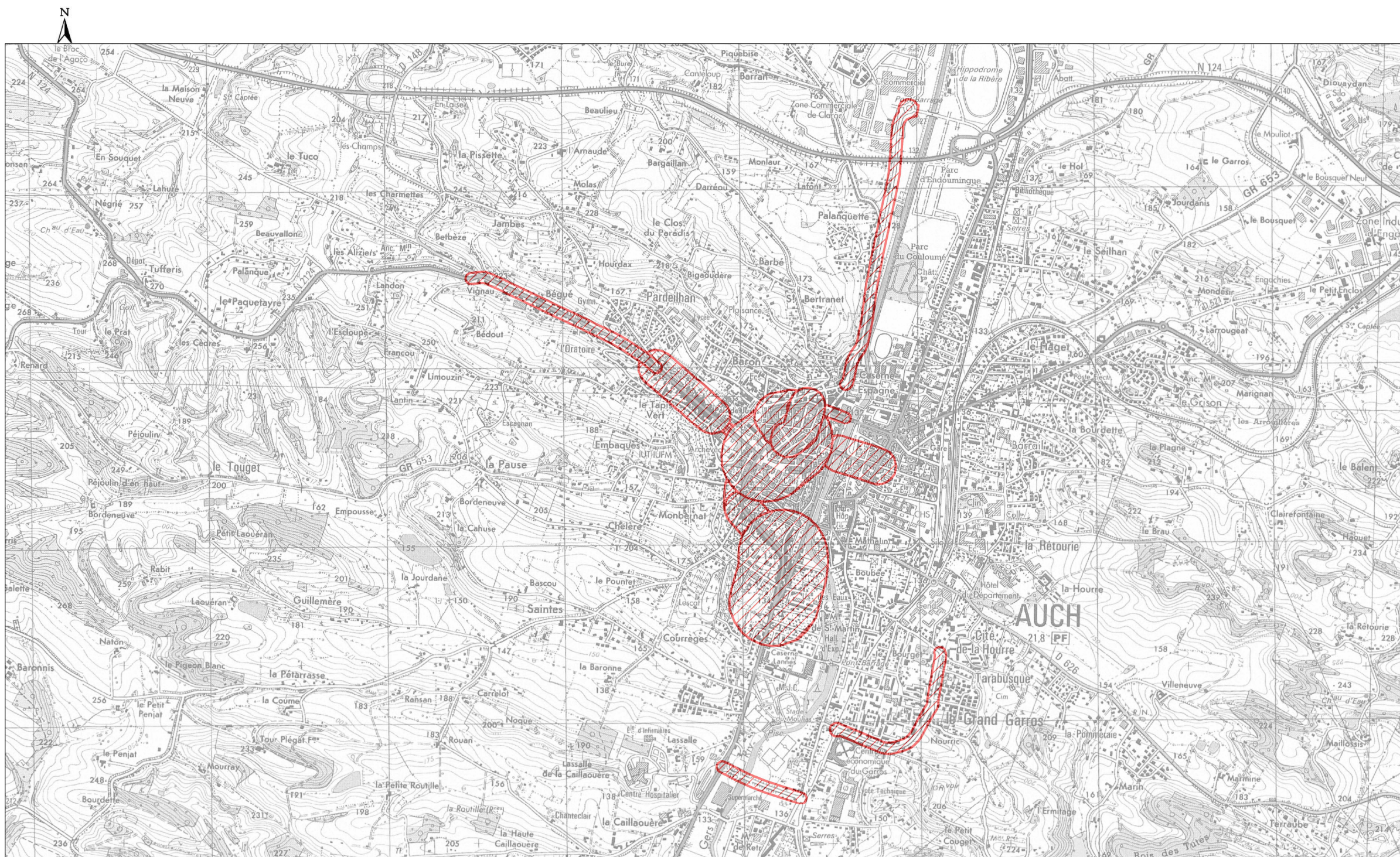



VC Auch



 Secteur affecté par le bruit au sens du classement sonore

Le dB(A) est une unité de mesure exprimant un niveau d'intensité (décibel) pondéré en fonction des caractéristiques physiologiques de l'oreille humaine.

Echelle 1/25000

Sources : scan25 IGN 2006 GAMBA mars 2012