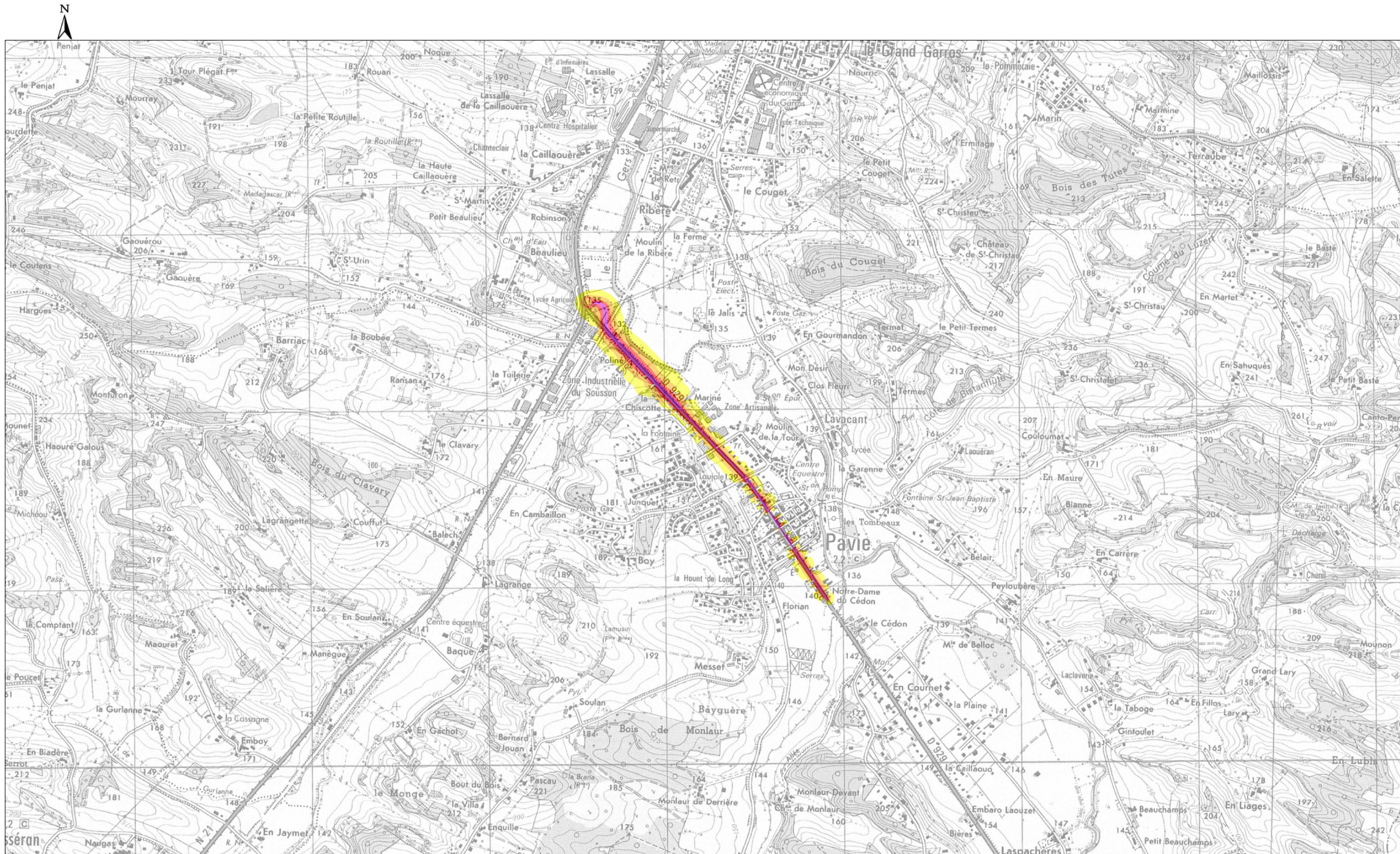


RD 929

Le Lden (Level day evening night) est un indice de gêne sonore pondéré selon l'heure (bruits de jour, de soir et de nuit).



■	> 75 dBA
■	entre 70 et 75 dBA
■	entre 65 et 70 dBA
■	entre 60 et 65 dBA
■	entre 55 et 60 dBA

Le dB(A) est une unité de mesure exprimant un niveau d'intensité (décibel) pondéré en fonction des caractéristiques physiologiques de l'oreille humaine.

Echelle 1/25000

Sources : scan25 IGN 2006 GAMBA mars 2012