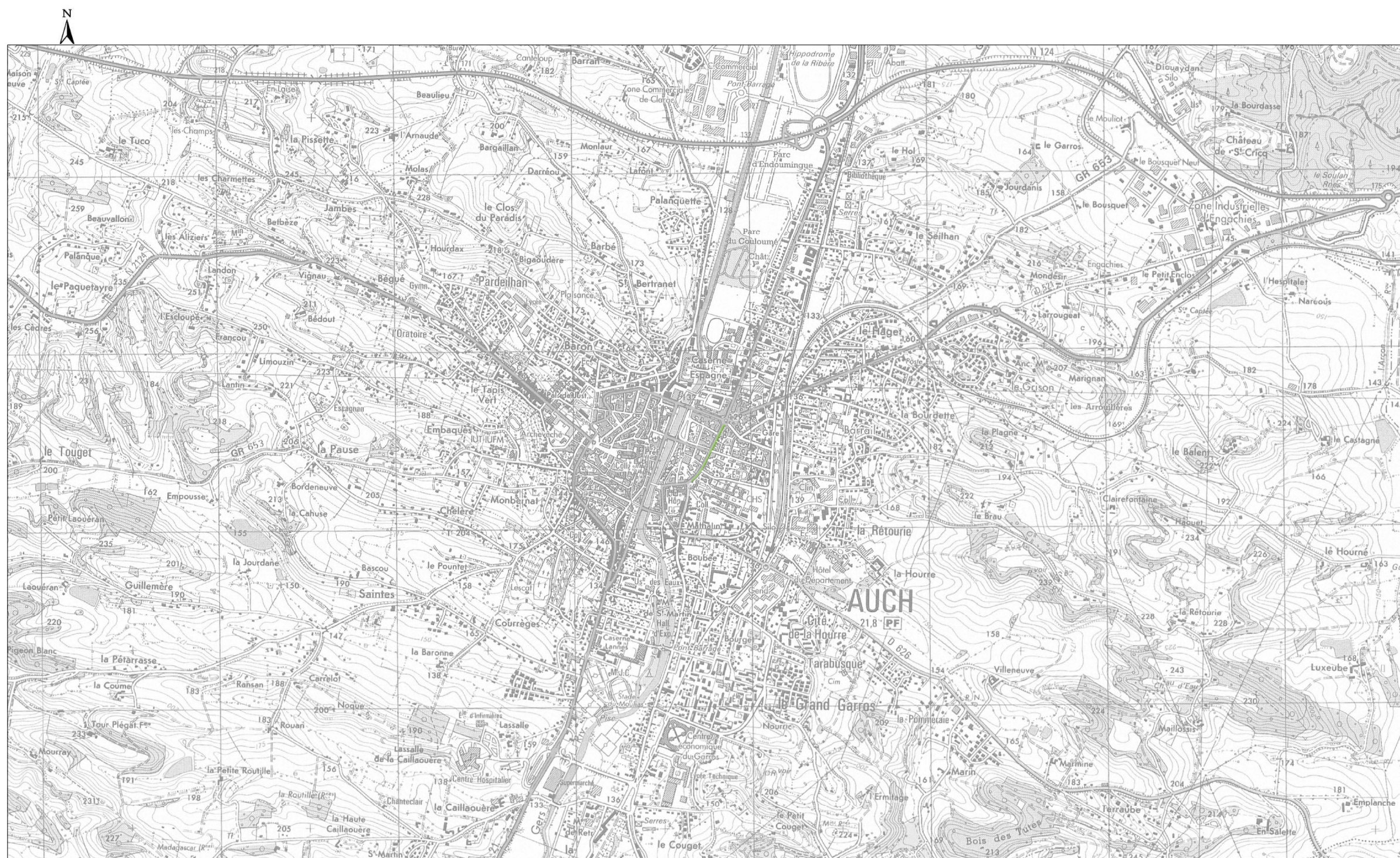


RD 626

Le Ln (Level night) est un indice de gêne sonore pondéré selon l'heure (bruits de nuit).



Echelle 1/25000

Sources : scan25 IGN 2006 GAMBA mars 2012

- > 70 dB(A)
- entre 65 et 70 dB(A)
- entre 60 et 65 dB(A)
- entre 55 et 60 dB(A)
- entre 50 et 55 dB(A)

*Le dB(A) est une unité de mesure exprimant un niveau d'intensité (décibel) pondéré en fonction des caractéristiques physiologiques de l'oreille humaine.*